

Starkniederschlagshöhen und -spenden gemäß KOSTRA-DWD-2020

Rasterfeld 122155

(Zeile 122, Spalte 155)

Regenspende und Bemessungsniederschlagswerte in Abhängigkeit von Wiederkehrzeit T und Dauerstufe D

Dauerstufe D		Wiederkehrzeit T																	
		1 a		2 a		3 a		5 a		10 a		20 a		30 a		50 a		100 a	
min	Std	mm	l / (s ha)	mm	l / (s ha)	mm	l / (s ha)	mm	l / (s ha)	mm	l / (s ha)	mm	l / (s ha)	mm	l / (s ha)	mm	l / (s ha)	mm	l / (s ha)
5		6,5	216,7	8,0	266,7	9,0	300,0	10,3	343,3	12,2	406,7	14,1	470,0	15,3	510,0	17,0	566,7	19,3	643,3
10		8,7	145,0	10,9	181,7	12,2	203,3	13,9	231,7	16,5	275,0	19,0	316,7	20,7	345,0	23,0	383,3	26,1	435,0
15		10,1	112,2	12,6	140,0	14,2	157,8	16,2	180,0	19,1	212,2	22,1	245,6	24,1	267,8	26,6	295,6	30,3	336,7
20		11,2	93,3	13,9	115,8	15,6	130,0	17,8	148,3	21,0	175,0	24,3	202,5	26,5	220,8	29,4	245,0	33,4	278,3
30		12,7	70,6	15,8	87,8	17,7	98,3	20,2	112,2	23,9	132,8	27,6	153,3	30,1	167,2	33,3	185,0	37,9	210,6
45		14,3	53,0	17,8	65,9	19,9	73,7	22,8	84,4	26,9	99,6	31,1	115,2	33,9	125,6	37,5	138,9	42,7	158,1
60	1	15,5	43,1	19,3	53,6	21,6	60,0	24,7	68,6	29,2	81,1	33,7	93,6	36,7	101,9	40,7	113,1	46,3	128,6
90	1,5	17,3	32,0	21,5	39,8	24,1	44,6	27,6	51,1	32,5	60,2	37,7	69,8	41,0	75,9	45,4	84,1	51,7	95,7
120	2	18,6	25,8	23,2	32,2	26,0	36,1	29,8	41,4	35,1	48,8	40,6	56,4	44,2	61,4	49,0	68,1	55,8	77,5
180	3	20,7	19,2	25,8	23,9	28,9	26,8	33,1	30,6	39,0	36,1	45,1	41,8	49,2	45,6	54,4	50,4	62,0	57,4
240	4	22,3	15,5	27,8	19,3	31,1	21,6	35,6	24,7	42,0	29,2	48,6	33,8	52,9	36,7	58,6	40,7	66,7	46,3
360	6	24,7	11,4	30,8	14,3	34,5	16,0	39,4	18,2	46,5	21,5	53,9	25,0	58,7	27,2	64,9	30,0	73,9	34,2
540	9	27,4	8,5	34,1	10,5	38,2	11,8	43,7	13,5	51,5	15,9	59,7	18,4	65,0	20,1	71,9	22,2	81,9	25,3
720	12	29,4	6,8	36,6	8,5	41,1	9,5	47,0	10,9	55,4	12,8	64,1	14,8	69,8	16,2	77,3	17,9	88,0	20,4
1080	18	32,5	5,0	40,5	6,3	45,5	7,0	52,0	8,0	61,3	9,5	71,0	11,0	77,3	11,9	85,5	13,2	97,4	15,0
1440	24	35,0	4,1	43,5	5,0	48,8	5,6	55,8	6,5	65,9	7,6	76,2	8,8	83,0	9,6	91,9	10,6	104,6	12,1
2880	48	41,6	2,4	51,7	3,0	58,0	3,4	66,3	3,8	78,3	4,5	90,6	5,2	98,6	5,7	109,2	6,3	124,3	7,2
4320	72	46,0	1,8	57,2	2,2	64,2	2,5	73,4	2,8	86,6	3,3	100,2	3,9	109,1	4,2	120,8	4,7	137,5	5,3
5760	96	49,4	1,4	61,5	1,8	68,9	2,0	78,8	2,3	93,0	2,7	107,6	3,1	117,2	3,4	129,7	3,8	147,7	4,3
7200	120	52,2	1,2	65,0	1,5	72,9	1,7	83,3	1,9	98,3	2,3	113,7	2,6	123,8	2,9	137,1	3,2	156,1	3,6
8640	144	54,6	1,1	68,0	1,3	76,2	1,5	87,1	1,7	102,8	2,0	119,0	2,3	129,6	2,5	143,4	2,8	163,3	3,2
10080	168	56,7	0,9	70,6	1,2	79,2	1,3	90,5	1,5	106,8	1,8	123,6	2,0	134,6	2,2	149,0	2,5	169,7	2,8

Starkniederschlagshöhen und -spenden gemäß KOSTRA-DWD-2020

Rasterfeld 122155

(Zeile 122, Spalte 155)

Örtliche Unsicherheiten in Abhängigkeit von Wiederkehrzeit T und Dauerstufe D

Dauerstufe D		Wiederkehrzeit T								
		1 a	2 a	3 a	5 a	10 a	20 a	30 a	50 a	100 a
min	Std	± %	± %	± %	± %	± %	± %	± %	± %	± %
5		11	11	12	12	13	13	13	14	14
10		13	14	15	16	17	18	18	19	19
15		15	17	17	18	19	20	21	21	22
20		16	18	19	20	21	22	22	23	23
30		17	19	20	21	22	23	24	24	25
45		17	20	21	22	23	24	24	25	25
60	1	17	20	21	22	23	24	24	25	25
90	1,5	17	19	20	21	22	23	24	24	25
120	2	17	19	20	21	22	23	23	24	24
180	3	16	18	19	20	21	22	22	23	23
240	4	15	17	18	19	20	21	21	22	23
360	6	14	16	17	18	19	20	20	21	21
540	9	13	15	16	17	18	19	19	19	20
720	12	12	14	15	16	17	18	18	19	19
1080	18	12	13	14	15	16	17	17	18	18
1440	24	11	13	13	14	15	16	16	17	17
2880	48	11	12	12	13	14	14	15	15	16
4320	72	12	12	12	13	13	14	14	15	15
5760	96	12	12	12	13	13	14	14	14	15
7200	120	13	13	13	13	13	14	14	14	15
8640	144	13	13	13	13	13	14	14	14	15
10080	168	14	13	13	13	14	14	14	14	15

Parameter für abweichende T und D

Lokationsparameter ξ (Xi)

15,93329117

Skalenparameter α (Alpha)

5,42894237

Formparameter κ (Kappa)

-0,1

1. Koutsoyiannis-Parameter θ (Theta)

0,03848481

2. Koutsoyiannis-Parameter η (Eta)

0,75206053

Parameter für dauerstufenübergreifende Extremwertschätzung nach KOUTSOYIANNIS et al. 1998.

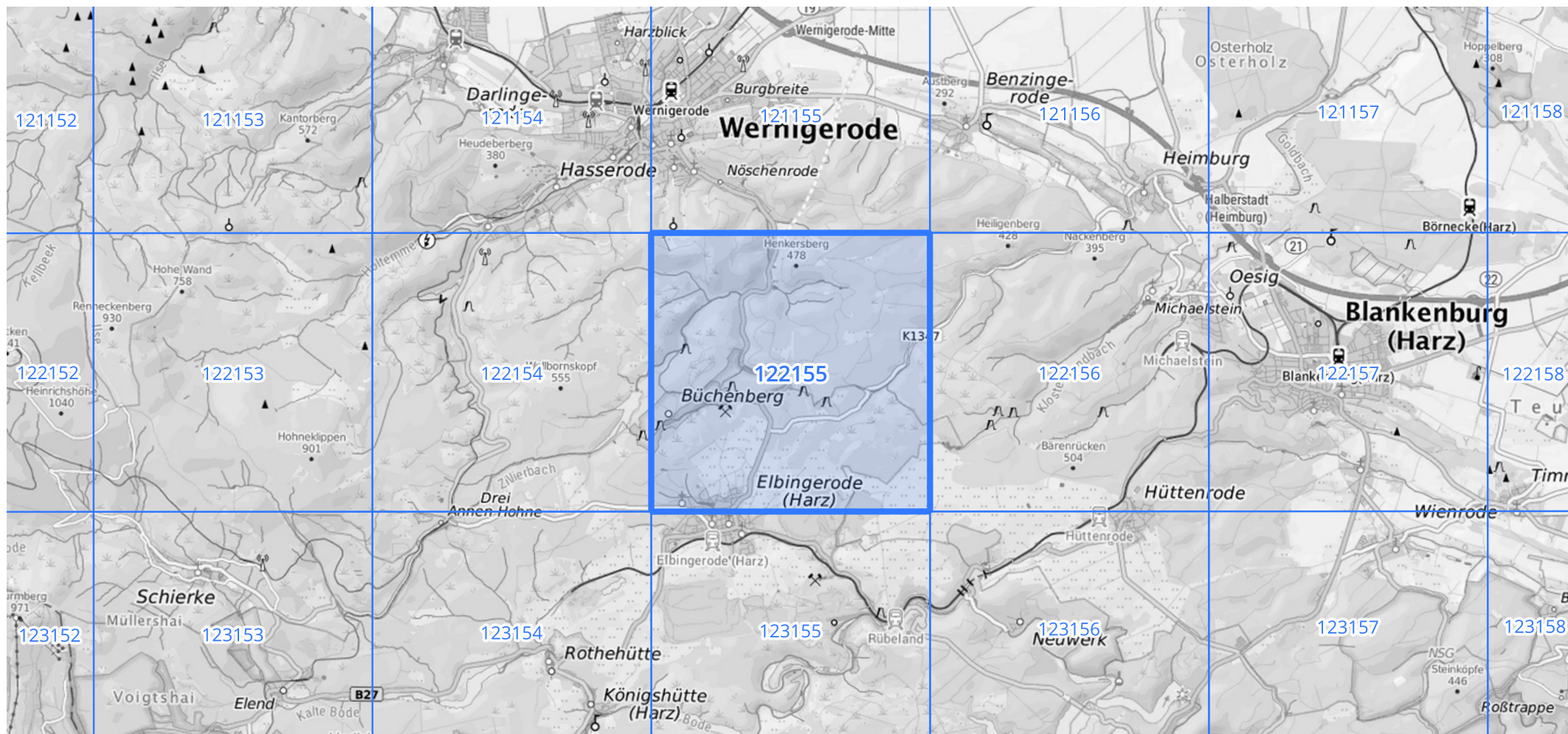
Siehe auch Anwendungshilfe zu KOSTRA-DWD-2020 des Deutschen Wetterdienstes.

Starkniederschlagshöhen und -spenden gemäß KOSTRA-DWD-2020

Rasterfeld 122155

(Zeile 122, Spalte 155)

Übersichtskarte des Rasterfeldes 122155, M 1 : 100 000



Quelle Rasterdaten: KOSTRA-DWD-2020 des Deutschen Wetterdienstes, Stand 12/2022.

Seite 3 von 3

Kartendarstellung: © Bundesamt für Kartographie und Geodäsie (2023), Datenquellen: https://sgx.geodatenzentrum.de/web_public/gdz/datenquellen/Datenquellen_TopPlusOpen.html

Für die Richtigkeit und Aktualität der Angaben wird keine Gewähr übernommen. Erstellt 01/2023.