

# Starkniederschlagshöhen und -spenden gemäß KOSTRA-DWD-2020

## Rasterfeld 122152

(Zeile 122, Spalte 152)

### Regenspende und Bemessungsniederschlagswerte in Abhängigkeit von Wiederkehrzeit T und Dauerstufe D

Dauerstufe D		Wiederkehrzeit T																	
		1 a		2 a		3 a		5 a		10 a		20 a		30 a		50 a		100 a	
min	Std	mm	l / (s ha)	mm	l / (s ha)	mm	l / (s ha)	mm	l / (s ha)	mm	l / (s ha)	mm	l / (s ha)	mm	l / (s ha)	mm	l / (s ha)	mm	l / (s ha)
5		6,0	200,0	7,5	250,0	8,4	280,0	9,6	320,0	11,3	376,7	13,1	436,7	14,3	476,7	15,9	530,0	18,1	603,3
10		8,1	135,0	10,2	170,0	11,4	190,0	13,1	218,3	15,4	256,7	17,9	298,3	19,5	325,0	21,6	360,0	24,6	410,0
15		9,6	106,7	12,0	133,3	13,4	148,9	15,4	171,1	18,2	202,2	21,0	233,3	22,9	254,4	25,4	282,2	28,9	321,1
20		10,7	89,2	13,4	111,7	15,0	125,0	17,2	143,3	20,3	169,2	23,5	195,8	25,6	213,3	28,4	236,7	32,3	269,2
30		12,5	69,4	15,5	86,1	17,5	97,2	20,0	111,1	23,6	131,1	27,3	151,7	29,8	165,6	33,0	183,3	37,6	208,9
45		14,4	53,3	18,0	66,7	20,2	74,8	23,1	85,6	27,3	101,1	31,7	117,4	34,5	127,8	38,2	141,5	43,6	161,5
60	1	16,0	44,4	19,9	55,3	22,4	62,2	25,6	71,1	30,3	84,2	35,1	97,5	38,2	106,1	42,3	117,5	48,2	133,9
90	1,5	18,4	34,1	23,0	42,6	25,8	47,8	29,6	54,8	34,9	64,6	40,5	75,0	44,1	81,7	48,8	90,4	55,6	103,0
120	2	20,4	28,3	25,4	35,3	28,6	39,7	32,7	45,4	38,6	53,6	44,7	62,1	48,7	67,6	54,0	75,0	61,5	85,4
180	3	23,4	21,7	29,2	27,0	32,8	30,4	37,6	34,8	44,4	41,1	51,4	47,6	56,0	51,9	62,1	57,5	70,7	65,5
240	4	25,9	18,0	32,3	22,4	36,3	25,2	41,5	28,8	49,0	34,0	56,8	39,4	61,9	43,0	68,5	47,6	78,1	54,2
360	6	29,7	13,8	37,1	17,2	41,7	19,3	47,7	22,1	56,3	26,1	65,2	30,2	71,1	32,9	78,7	36,4	89,7	41,5
540	9	34,1	10,5	42,6	13,1	47,9	14,8	54,8	16,9	64,7	20,0	74,9	23,1	81,7	25,2	90,4	27,9	103,0	31,8
720	12	37,6	8,7	47,0	10,9	52,8	12,2	60,4	14,0	71,4	16,5	82,7	19,1	90,1	20,9	99,8	23,1	113,7	26,3
1080	18	43,2	6,7	54,0	8,3	60,6	9,4	69,3	10,7	81,9	12,6	94,9	14,6	103,4	16,0	114,5	17,7	130,5	20,1
1440	24	47,7	5,5	59,5	6,9	66,8	7,7	76,5	8,9	90,4	10,5	104,7	12,1	114,0	13,2	126,3	14,6	143,9	16,7
2880	48	60,3	3,5	75,3	4,4	84,6	4,9	96,8	5,6	114,4	6,6	132,5	7,7	144,4	8,4	159,9	9,3	182,2	10,5
4320	72	69,2	2,7	86,5	3,3	97,1	3,7	111,1	4,3	131,3	5,1	152,1	5,9	165,7	6,4	183,5	7,1	209,1	8,1
5760	96	76,4	2,2	95,3	2,8	107,1	3,1	122,5	3,5	144,8	4,2	167,7	4,9	182,7	5,3	202,4	5,9	230,6	6,7
7200	120	82,4	1,9	102,8	2,4	115,5	2,7	132,2	3,1	156,2	3,6	180,9	4,2	197,1	4,6	218,3	5,1	248,7	5,8
8640	144	87,6	1,7	109,4	2,1	122,9	2,4	140,6	2,7	166,1	3,2	192,5	3,7	209,7	4,0	232,3	4,5	264,6	5,1
10080	168	92,3	1,5	115,3	1,9	129,5	2,1	148,2	2,5	175,1	2,9	202,8	3,4	221,0	3,7	244,8	4,0	278,9	4,6

# Starkniederschlagshöhen und -spenden gemäß KOSTRA-DWD-2020

## Rasterfeld 122152

(Zeile 122, Spalte 152)

### Örtliche Unsicherheiten in Abhängigkeit von Wiederkehrzeit T und Dauerstufe D

Dauerstufe D		Wiederkehrzeit T								
		1 a	2 a	3 a	5 a	10 a	20 a	30 a	50 a	100 a
min	Std	± %	± %	± %	± %	± %	± %	± %	± %	± %
5		15	17	17	18	19	20	20	21	21
10		19	20	21	22	23	24	24	25	25
15		20	22	23	24	25	26	26	26	27
20		20	22	23	24	25	26	27	27	28
30		20	23	24	25	26	27	27	27	28
45		20	22	23	24	25	26	27	27	28
60	1	19	22	23	24	25	26	26	27	27
90	1,5	18	20	21	23	24	25	25	25	26
120	2	17	20	21	22	23	24	24	25	25
180	3	16	18	19	20	21	22	23	23	24
240	4	15	17	18	19	20	21	22	22	23
360	6	14	16	17	18	19	20	20	20	21
540	9	13	15	15	16	17	18	19	19	20
720	12	12	14	15	16	17	17	18	18	19
1080	18	12	13	14	14	15	16	17	17	17
1440	24	11	13	13	14	15	15	16	16	17
2880	48	12	12	13	13	14	14	15	15	15
4320	72	13	13	13	13	14	14	14	15	15
5760	96	14	14	14	14	14	14	15	15	15
7200	120	15	14	14	14	14	15	15	15	15
8640	144	16	15	15	15	15	15	15	15	15
10080	168	17	16	15	15	15	15	15	16	16

### Parameter für abweichende T und D

#### Lokationsparameter $\xi$ (Xi)

16,21661718

#### Skalenparameter $\alpha$ (Alpha)

5,60124385

#### Formparameter $\kappa$ (Kappa)

-0,1

#### 1. Koutsoyiannis-Parameter $\theta$ (Theta)

0,02161865

#### 2. Koutsoyiannis-Parameter $\eta$ (Eta)

0,6603568

Parameter für dauerstufenübergreifende Extremwertschätzung nach KOUTSOYIANNIS et al. 1998.

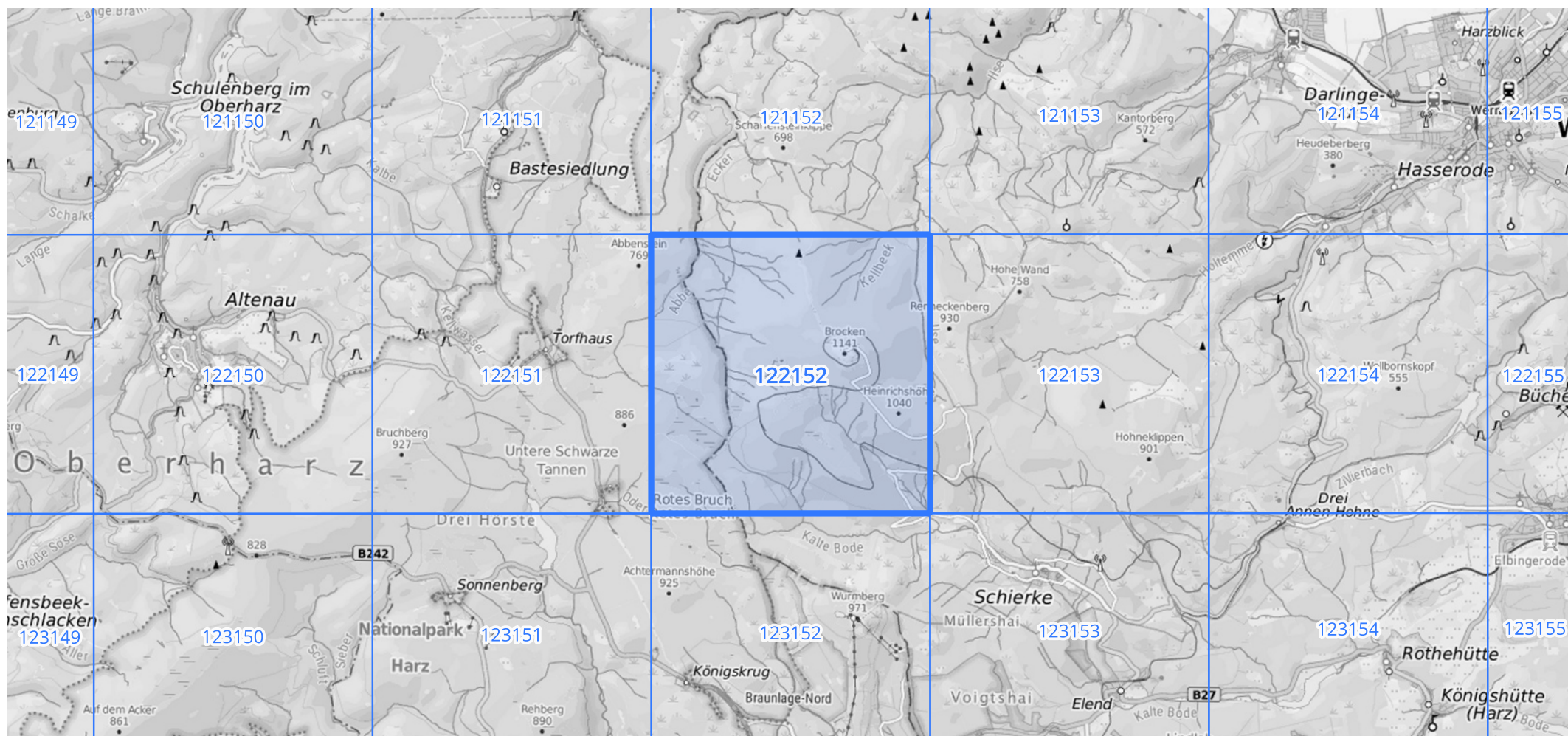
Siehe auch Anwendungshilfe zu KOSTRA-DWD-2020 des Deutschen Wetterdienstes.

# Starkniederschlagshöhen und -spenden gemäß KOSTRA-DWD-2020

## Rasterfeld 122152

(Zeile 122, Spalte 152)

Übersichtskarte des Rasterfeldes 122152, M 1 : 100 000



Quelle Rasterdaten: KOSTRA-DWD-2020 des Deutschen Wetterdienstes, Stand 12/2022.

Seite 3 von 3

Kartendarstellung: © Bundesamt für Kartographie und Geodäsie (2023), Datenquellen: [https://sgx.geodatenzentrum.de/web\\_public/gdz/datenquellen/Datenquellen\\_TopPlusOpen.html](https://sgx.geodatenzentrum.de/web_public/gdz/datenquellen/Datenquellen_TopPlusOpen.html)

Für die Richtigkeit und Aktualität der Angaben wird keine Gewähr übernommen. Erstellt 01/2023.