

# Starkniederschlagshöhen und -spenden gemäß KOSTRA-DWD-2020

## Rasterfeld 122149

(Zeile 122, Spalte 149)

### Regenspende und Bemessungsniederschlagswerte in Abhängigkeit von Wiederkehrzeit T und Dauerstufe D

Dauerstufe D		Wiederkehrzeit T																	
		1 a		2 a		3 a		5 a		10 a		20 a		30 a		50 a		100 a	
min	Std	mm	l / (s ha)	mm	l / (s ha)	mm	l / (s ha)	mm	l / (s ha)	mm	l / (s ha)	mm	l / (s ha)	mm	l / (s ha)	mm	l / (s ha)	mm	l / (s ha)
5		6,2	206,7	7,7	256,7	8,7	290,0	9,9	330,0	11,7	390,0	13,6	453,3	14,8	493,3	16,4	546,7	18,7	623,3
10		8,2	136,7	10,3	171,7	11,5	191,7	13,2	220,0	15,6	260,0	18,1	301,7	19,7	328,3	21,8	363,3	24,8	413,3
15		9,6	106,7	12,0	133,3	13,5	150,0	15,4	171,1	18,2	202,2	21,1	234,4	23,0	255,6	25,5	283,3	29,0	322,2
20		10,8	90,0	13,4	111,7	15,1	125,8	17,2	143,3	20,3	169,2	23,5	195,8	25,6	213,3	28,4	236,7	32,3	269,2
30		12,5	69,4	15,6	86,7	17,5	97,2	20,0	111,1	23,6	131,1	27,3	151,7	29,8	165,6	33,0	183,3	37,6	208,9
45		14,5	53,7	18,1	67,0	20,3	75,2	23,2	85,9	27,4	101,5	31,7	117,4	34,5	127,8	38,2	141,5	43,5	161,1
60	1	16,1	44,7	20,0	55,6	22,5	62,5	25,7	71,4	30,4	84,4	35,2	97,8	38,3	106,4	42,4	117,8	48,3	134,2
90	1,5	18,6	34,4	23,2	43,0	26,0	48,1	29,7	55,0	35,1	65,0	40,7	75,4	44,3	82,0	49,0	90,7	55,9	103,5
120	2	20,6	28,6	25,7	35,7	28,8	40,0	33,0	45,8	38,9	54,0	45,1	62,6	49,1	68,2	54,3	75,4	61,9	86,0
180	3	23,8	22,0	29,7	27,5	33,3	30,8	38,1	35,3	44,9	41,6	52,0	48,1	56,7	52,5	62,8	58,1	71,5	66,2
240	4	26,3	18,3	32,8	22,8	36,9	25,6	42,2	29,3	49,8	34,6	57,6	40,0	62,8	43,6	69,5	48,3	79,2	55,0
360	6	30,4	14,1	37,9	17,5	42,6	19,7	48,7	22,5	57,5	26,6	66,5	30,8	72,5	33,6	80,3	37,2	91,4	42,3
540	9	35,1	10,8	43,8	13,5	49,1	15,2	56,2	17,3	66,3	20,5	76,8	23,7	83,6	25,8	92,6	28,6	105,5	32,6
720	12	38,8	9,0	48,4	11,2	54,4	12,6	62,2	14,4	73,4	17,0	85,0	19,7	92,6	21,4	102,5	23,7	116,8	27,0
1080	18	44,8	6,9	55,9	8,6	62,8	9,7	71,8	11,1	84,7	13,1	98,1	15,1	106,9	16,5	118,3	18,3	134,8	20,8
1440	24	49,6	5,7	61,9	7,2	69,5	8,0	79,4	9,2	93,8	10,9	108,6	12,6	118,3	13,7	131,0	15,2	149,2	17,3
2880	48	63,4	3,7	79,0	4,6	88,7	5,1	101,4	5,9	119,8	6,9	138,7	8,0	151,1	8,7	167,3	9,7	190,5	11,0
4320	72	73,1	2,8	91,2	3,5	102,4	4,0	117,0	4,5	138,2	5,3	160,0	6,2	174,3	6,7	193,0	7,4	219,8	8,5
5760	96	80,9	2,3	100,9	2,9	113,3	3,3	129,5	3,7	152,9	4,4	177,1	5,1	192,9	5,6	213,6	6,2	243,3	7,0
7200	120	87,6	2,0	109,2	2,5	122,6	2,8	140,1	3,2	165,5	3,8	191,6	4,4	208,7	4,8	231,1	5,3	263,2	6,1
8640	144	93,4	1,8	116,4	2,2	130,7	2,5	149,5	2,9	176,5	3,4	204,3	3,9	222,6	4,3	246,5	4,8	280,7	5,4
10080	168	98,6	1,6	122,9	2,0	138,0	2,3	157,8	2,6	186,3	3,1	215,7	3,6	235,0	3,9	260,2	4,3	296,4	4,9

# Starkniederschlagshöhen und -spenden gemäß KOSTRA-DWD-2020

## Rasterfeld 122149

(Zeile 122, Spalte 149)

### Örtliche Unsicherheiten in Abhängigkeit von Wiederkehrzeit T und Dauerstufe D

Dauerstufe D		Wiederkehrzeit T								
		1 a	2 a	3 a	5 a	10 a	20 a	30 a	50 a	100 a
min	Std	± %	± %	± %	± %	± %	± %	± %	± %	± %
5		18	20	21	21	22	23	23	24	24
10		21	23	24	25	26	27	27	28	28
15		22	24	25	26	27	28	28	29	29
20		22	24	25	26	27	28	29	29	30
30		21	24	25	26	27	28	28	29	29
45		21	23	24	25	26	27	27	28	28
60	1	20	22	23	24	25	26	26	27	28
90	1,5	18	20	21	22	24	25	25	25	26
120	2	17	19	20	21	22	23	24	24	25
180	3	15	18	19	20	21	22	22	23	23
240	4	15	17	17	18	20	20	21	21	22
360	6	13	15	16	17	18	19	20	20	21
540	9	13	14	15	16	17	18	18	19	19
720	12	13	14	15	15	16	17	17	18	18
1080	18	13	14	14	15	16	16	17	17	17
1440	24	13	14	14	15	15	16	16	17	17
2880	48	16	16	16	16	16	16	16	17	17
4320	72	18	17	17	17	17	17	17	17	18
5760	96	20	19	18	18	18	18	18	18	18
7200	120	21	20	20	19	19	19	19	19	19
8640	144	22	21	20	20	20	20	20	20	20
10080	168	23	22	21	21	21	21	20	20	20

### Parameter für abweichende T und D

#### Lokationsparameter $\xi$ (Xi)

16,19383858

#### Skalenparameter $\alpha$ (Alpha)

5,55597781

#### Formparameter $\kappa$ (Kappa)

-0,1

#### 1. Koutsoyiannis-Parameter $\theta$ (Theta)

0,0111076

#### 2. Koutsoyiannis-Parameter $\eta$ (Eta)

0,64730975

Parameter für dauerstufenübergreifende Extremwertschätzung nach KOUTSOYIANNIS et al. 1998.

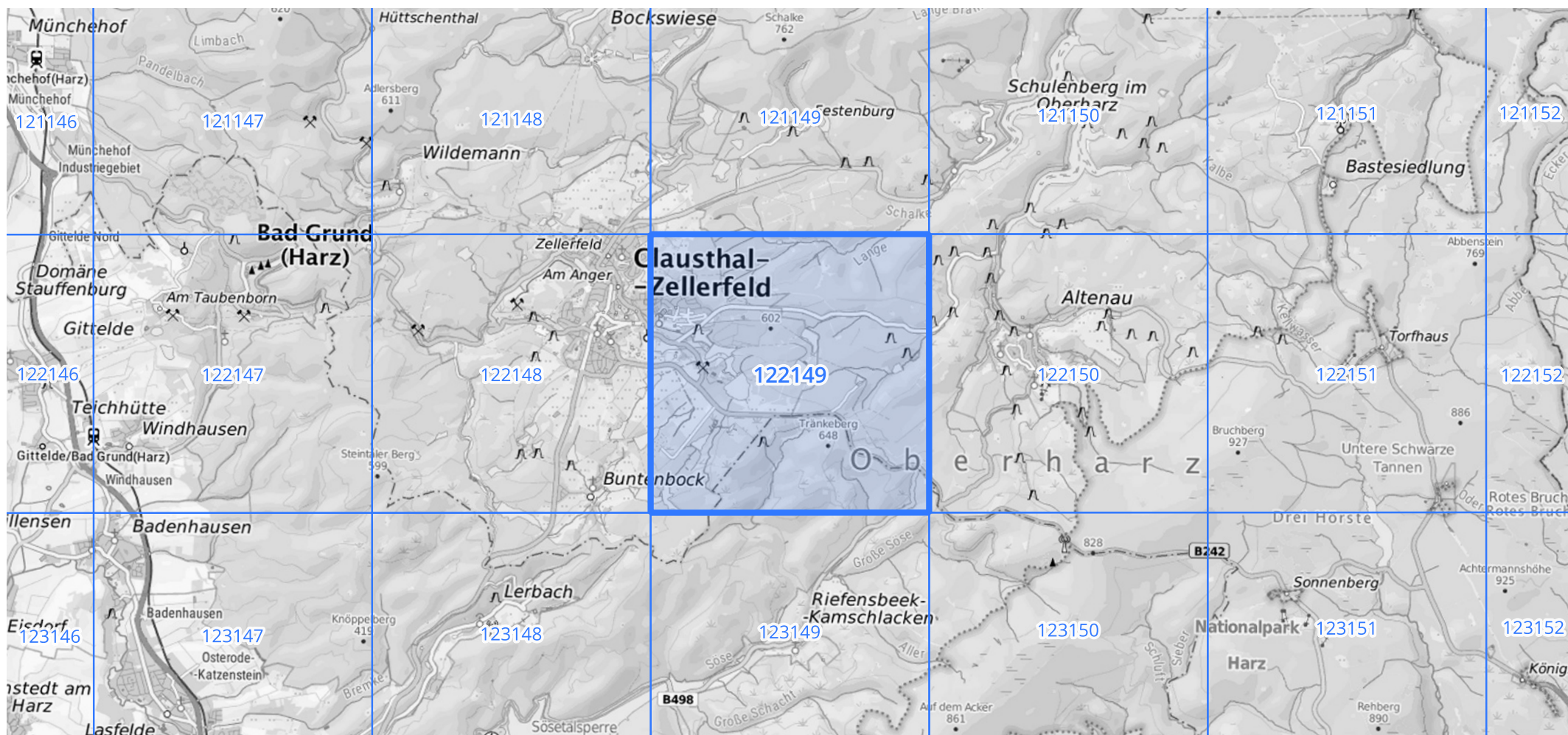
Siehe auch Anwendungshilfe zu KOSTRA-DWD-2020 des Deutschen Wetterdienstes.

## Starkniederschlagshöhen und -spenden gemäß KOSTRA-DWD-2020

## Rasterfeld 122149

(Zeile 122, Spalte 149)

## Übersichtskarte des Rasterfeldes 122149, M 1 : 100 000



Quelle Rasterdaten: KOSTRA-DWD-2020 des Deutschen Wetterdienstes, Stand 12/2022.

Seite 3 von 3

Kartendarstellung: © Bundesamt für Kartographie und Geodäsie (2023), Datenquellen: [https://sgx.geodatenzentrum.de/web\\_public/gdz/datenquellen/Datenquellen\\_TopPlusOpen.html](https://sgx.geodatenzentrum.de/web_public/gdz/datenquellen/Datenquellen_TopPlusOpen.html)

Für die Richtigkeit und Aktualität der Angaben wird keine Gewähr übernommen. Erstellt 01/2023.