

Starkniederschlagshöhen und -spenden gemäß KOSTRA-DWD-2020

Rasterfeld 122147

(Zeile 122, Spalte 147)

Regenspende und Bemessungsniederschlagswerte in Abhängigkeit von Wiederkehrzeit T und Dauerstufe D

Dauerstufe D		Wiederkehrzeit T																	
		1 a		2 a		3 a		5 a		10 a		20 a		30 a		50 a		100 a	
min	Std	mm	l / (s ha)	mm	l / (s ha)	mm	l / (s ha)	mm	l / (s ha)	mm	l / (s ha)	mm	l / (s ha)	mm	l / (s ha)	mm	l / (s ha)	mm	l / (s ha)
5		6,7	223,3	8,3	276,7	9,4	313,3	10,7	356,7	12,7	423,3	14,7	490,0	16,0	533,3	17,7	590,0	20,2	673,3
10		8,8	146,7	11,0	183,3	12,4	206,7	14,1	235,0	16,7	278,3	19,4	323,3	21,1	351,7	23,4	390,0	26,7	445,0
15		10,2	113,3	12,7	141,1	14,3	158,9	16,4	182,2	19,3	214,4	22,4	248,9	24,4	271,1	27,1	301,1	30,8	342,2
20		11,2	93,3	14,0	116,7	15,8	131,7	18,0	150,0	21,3	177,5	24,7	205,8	26,9	224,2	29,8	248,3	34,0	283,3
30		12,8	71,1	16,0	88,9	18,0	100,0	20,6	114,4	24,3	135,0	28,2	156,7	30,7	170,6	34,1	189,4	38,8	215,6
45		14,5	53,7	18,2	67,4	20,4	75,6	23,4	86,7	27,6	102,2	32,0	118,5	34,9	129,3	38,7	143,3	44,1	163,3
60	1	15,9	44,2	19,9	55,3	22,3	61,9	25,6	71,1	30,2	83,9	35,0	97,2	38,2	106,1	42,3	117,5	48,2	133,9
90	1,5	18,0	33,3	22,5	41,7	25,2	46,7	28,9	53,5	34,2	63,3	39,6	73,3	43,1	79,8	47,8	88,5	54,5	100,9
120	2	19,6	27,2	24,5	34,0	27,5	38,2	31,5	43,8	37,2	51,7	43,1	59,9	47,0	65,3	52,1	72,4	59,4	82,5
180	3	22,1	20,5	27,6	25,6	31,0	28,7	35,5	32,9	42,0	38,9	48,7	45,1	53,0	49,1	58,7	54,4	66,9	61,9
240	4	24,0	16,7	30,0	20,8	33,8	23,5	38,7	26,9	45,7	31,7	53,0	36,8	57,7	40,1	63,9	44,4	72,9	50,6
360	6	27,1	12,5	33,8	15,6	38,0	17,6	43,5	20,1	51,5	23,8	59,7	27,6	65,0	30,1	72,0	33,3	82,1	38,0
540	9	30,5	9,4	38,1	11,8	42,8	13,2	49,0	15,1	58,0	17,9	67,2	20,7	73,2	22,6	81,1	25,0	92,4	28,5
720	12	33,2	7,7	41,4	9,6	46,6	10,8	53,3	12,3	63,0	14,6	73,0	16,9	79,6	18,4	88,2	20,4	100,5	23,3
1080	18	37,3	5,8	46,6	7,2	52,4	8,1	60,0	9,3	70,9	10,9	82,2	12,7	89,6	13,8	99,3	15,3	113,1	17,5
1440	24	40,6	4,7	50,7	5,9	57,0	6,6	65,2	7,5	77,1	8,9	89,4	10,3	97,4	11,3	107,9	12,5	123,0	14,2
2880	48	49,6	2,9	62,0	3,6	69,7	4,0	79,8	4,6	94,4	5,5	109,4	6,3	119,2	6,9	132,0	7,6	150,5	8,7
4320	72	55,8	2,2	69,8	2,7	78,4	3,0	89,8	3,5	106,2	4,1	123,0	4,7	134,1	5,2	148,6	5,7	169,3	6,5
5760	96	60,7	1,8	75,9	2,2	85,3	2,5	97,6	2,8	115,4	3,3	133,8	3,9	145,8	4,2	161,5	4,7	184,1	5,3
7200	120	64,8	1,5	81,0	1,9	91,0	2,1	104,2	2,4	123,1	2,8	142,7	3,3	155,5	3,6	172,3	4,0	196,4	4,5
8640	144	68,3	1,3	85,4	1,6	95,9	1,8	109,8	2,1	129,8	2,5	150,5	2,9	164,0	3,2	181,7	3,5	207,1	4,0
10080	168	71,4	1,2	89,3	1,5	100,3	1,7	114,9	1,9	135,8	2,2	157,4	2,6	171,5	2,8	190,0	3,1	216,5	3,6

Starkniederschlagshöhen und -spenden gemäß KOSTRA-DWD-2020

Rasterfeld 122147

(Zeile 122, Spalte 147)

Örtliche Unsicherheiten in Abhängigkeit von Wiederkehrzeit T und Dauerstufe D

Dauerstufe D		Wiederkehrzeit T								
		1 a	2 a	3 a	5 a	10 a	20 a	30 a	50 a	100 a
min	Std	± %	± %	± %	± %	± %	± %	± %	± %	± %
5		16	17	18	19	20	21	21	22	22
10		19	21	22	23	24	25	25	26	26
15		20	22	23	24	25	26	27	27	28
20		20	22	24	25	26	27	27	28	28
30		20	23	24	25	26	27	27	28	29
45		20	22	23	24	25	26	27	27	28
60	1	19	21	22	24	25	26	26	27	27
90	1,5	18	20	21	22	23	24	25	25	26
120	2	17	19	20	21	22	23	24	24	25
180	3	15	18	19	20	21	22	22	23	23
240	4	15	17	18	19	20	21	21	22	22
360	6	14	16	16	17	19	19	20	20	21
540	9	13	15	15	16	17	18	19	19	20
720	12	13	14	15	16	17	17	18	18	19
1080	18	13	14	15	15	16	17	17	17	18
1440	24	14	14	15	15	16	16	17	17	17
2880	48	16	16	16	16	16	17	17	17	17
4320	72	18	17	17	17	17	17	18	18	18
5760	96	20	19	19	18	18	18	18	18	19
7200	120	21	20	20	19	19	19	19	19	19
8640	144	22	21	20	20	20	20	20	20	20
10080	168	23	22	21	21	21	21	21	21	21

Parameter für abweichende T und D

Lokationsparameter ξ (Xi)

16,14465

Skalenparameter α (Alpha)

5,60963546

Formparameter κ (Kappa)

-0,1

1. Koutsoyiannis-Parameter θ (Theta)

0,02162789

2. Koutsoyiannis-Parameter η (Eta)

0,70961635

Parameter für dauerstufenübergreifende Extremwertschätzung nach KOUTSOYIANNIS et al. 1998.

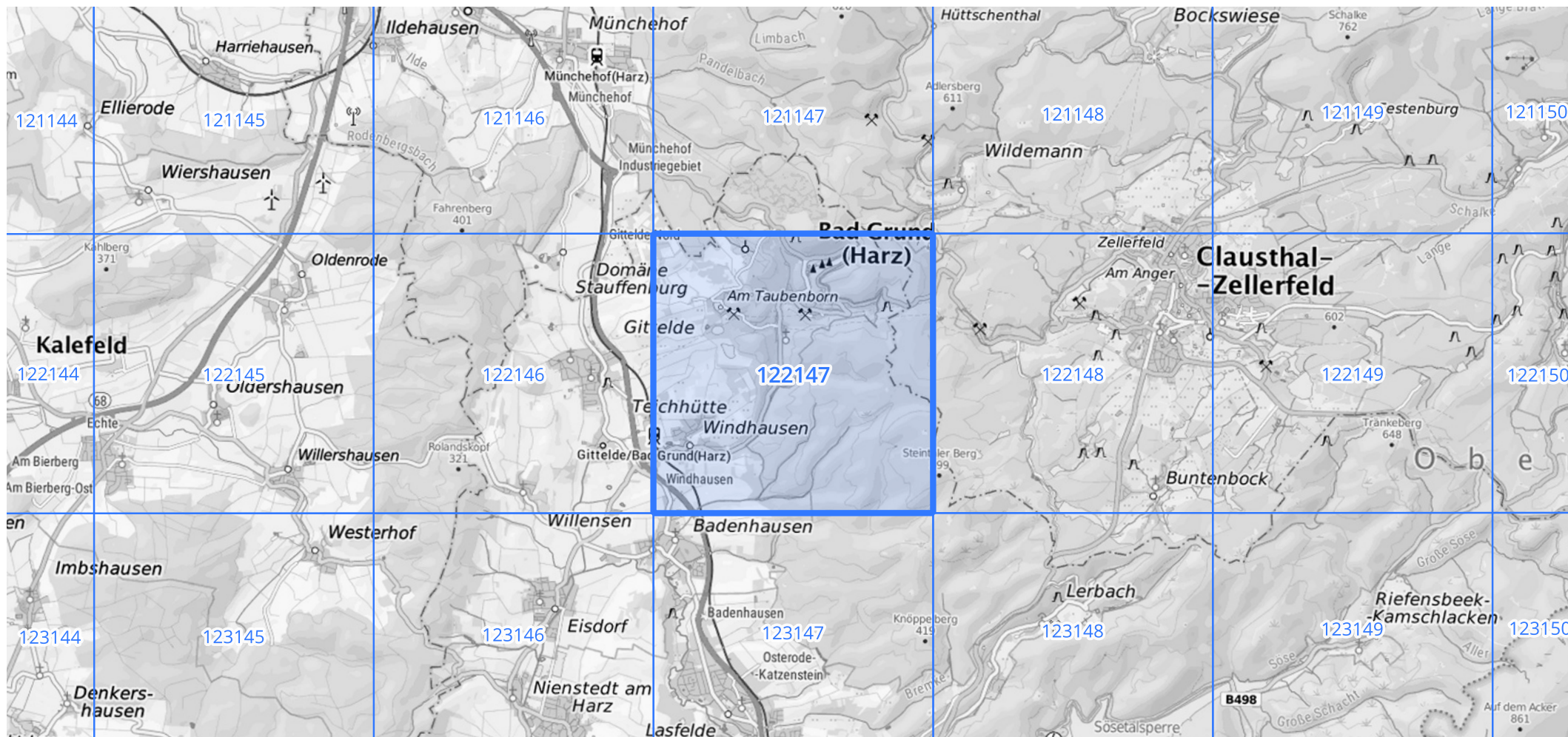
Siehe auch Anwendungshilfe zu KOSTRA-DWD-2020 des Deutschen Wetterdienstes.

Starkniederschlagshöhen und -spenden gemäß KOSTRA-DWD-2020

Rasterfeld 122147

(Zeile 122, Spalte 147)

Übersichtskarte des Rasterfeldes 122147, M 1 : 100 000



Quelle Rasterdaten: KOSTRA-DWD-2020 des Deutschen Wetterdienstes, Stand 12/2022.