

Starkniederschlagshöhen und -spenden gemäß KOSTRA-DWD-2020

Rasterfeld 122145

(Zeile 122, Spalte 145)

Regenspende und Bemessungsniederschlagswerte in Abhängigkeit von Wiederkehrzeit T und Dauerstufe D

Dauerstufe D		Wiederkehrzeit T																	
		1 a		2 a		3 a		5 a		10 a		20 a		30 a		50 a		100 a	
min	Std	mm	l / (s ha)	mm	l / (s ha)	mm	l / (s ha)	mm	l / (s ha)	mm	l / (s ha)	mm	l / (s ha)	mm	l / (s ha)	mm	l / (s ha)	mm	l / (s ha)
5		7,1	236,7	8,9	296,7	10,0	333,3	11,4	380,0	13,5	450,0	15,6	520,0	17,1	570,0	18,9	630,0	21,5	716,7
10		9,3	155,0	11,6	193,3	13,0	216,7	14,9	248,3	17,6	293,3	20,4	340,0	22,3	371,7	24,7	411,7	28,1	468,3
15		10,6	117,8	13,2	146,7	14,9	165,6	17,1	190,0	20,2	224,4	23,4	260,0	25,5	283,3	28,2	313,3	32,2	357,8
20		11,6	96,7	14,5	120,8	16,3	135,8	18,6	155,0	22,0	183,3	25,5	212,5	27,8	231,7	30,8	256,7	35,2	293,3
30		13,0	72,2	16,3	90,6	18,3	101,7	21,0	116,7	24,8	137,8	28,7	159,4	31,3	173,9	34,7	192,8	39,6	220,0
45		14,6	54,1	18,2	67,4	20,5	75,9	23,5	87,0	27,7	102,6	32,2	119,3	35,1	130,0	38,8	143,7	44,3	164,1
60	1	15,7	43,6	19,7	54,7	22,1	61,4	25,3	70,3	30,0	83,3	34,7	96,4	37,9	105,3	42,0	116,7	47,8	132,8
90	1,5	17,5	32,4	21,9	40,6	24,6	45,6	28,2	52,2	33,3	61,7	38,6	71,5	42,1	78,0	46,6	86,3	53,2	98,5
120	2	18,8	26,1	23,6	32,8	26,5	36,8	30,3	42,1	35,9	49,9	41,6	57,8	45,3	62,9	50,2	69,7	57,2	79,4
180	3	20,9	19,4	26,1	24,2	29,4	27,2	33,6	31,1	39,8	36,9	46,1	42,7	50,2	46,5	55,7	51,6	63,4	58,7
240	4	22,4	15,6	28,1	19,5	31,6	21,9	36,1	25,1	42,7	29,7	49,5	34,4	54,0	37,5	59,8	41,5	68,2	47,4
360	6	24,8	11,5	31,1	14,4	34,9	16,2	40,0	18,5	47,3	21,9	54,8	25,4	59,7	27,6	66,2	30,6	75,4	34,9
540	9	27,5	8,5	34,3	10,6	38,6	11,9	44,2	13,6	52,3	16,1	60,6	18,7	66,1	20,4	73,2	22,6	83,4	25,7
720	12	29,5	6,8	36,9	8,5	41,5	9,6	47,5	11,0	56,1	13,0	65,1	15,1	70,9	16,4	78,6	18,2	89,6	20,7
1080	18	32,6	5,0	40,8	6,3	45,8	7,1	52,5	8,1	62,0	9,6	71,9	11,1	78,4	12,1	86,9	13,4	99,0	15,3
1440	24	35,0	4,1	43,8	5,1	49,2	5,7	56,3	6,5	66,6	7,7	77,2	8,9	84,2	9,7	93,2	10,8	106,3	12,3
2880	48	41,5	2,4	51,9	3,0	58,3	3,4	66,8	3,9	79,0	4,6	91,6	5,3	99,8	5,8	110,6	6,4	126,0	7,3
4320	72	45,8	1,8	57,3	2,2	64,4	2,5	73,8	2,8	87,3	3,4	101,2	3,9	110,3	4,3	122,2	4,7	139,3	5,4
5760	96	49,2	1,4	61,5	1,8	69,2	2,0	79,2	2,3	93,7	2,7	108,6	3,1	118,3	3,4	131,1	3,8	149,4	4,3
7200	120	52,0	1,2	65,0	1,5	73,1	1,7	83,7	1,9	98,9	2,3	114,7	2,7	125,0	2,9	138,5	3,2	157,9	3,7
8640	144	54,3	1,0	68,0	1,3	76,4	1,5	87,5	1,7	103,5	2,0	119,9	2,3	130,7	2,5	144,8	2,8	165,1	3,2
10080	168	56,4	0,9	70,6	1,2	79,4	1,3	90,9	1,5	107,5	1,8	124,6	2,1	135,8	2,2	150,4	2,5	171,5	2,8

Starkniederschlagshöhen und -spenden gemäß KOSTRA-DWD-2020

Rasterfeld 122145

(Zeile 122, Spalte 145)

Örtliche Unsicherheiten in Abhängigkeit von Wiederkehrzeit T und Dauerstufe D

Dauerstufe D		Wiederkehrzeit T								
		1 a	2 a	3 a	5 a	10 a	20 a	30 a	50 a	100 a
min	Std	± %	± %	± %	± %	± %	± %	± %	± %	± %
5		14	16	16	17	18	19	19	20	20
10		17	19	20	21	22	23	23	24	24
15		18	20	21	22	24	25	25	26	26
20		19	21	22	23	25	26	26	27	27
30		19	22	23	24	25	26	27	27	28
45		19	21	22	24	25	26	26	27	27
60	1	18	21	22	23	24	25	26	26	27
90	1,5	17	20	21	22	23	24	25	25	26
120	2	17	19	20	21	22	23	24	24	25
180	3	16	18	19	20	21	22	23	23	24
240	4	15	17	18	19	20	21	22	22	23
360	6	14	16	17	18	19	20	20	21	21
540	9	13	15	16	17	18	19	19	20	20
720	12	13	15	15	16	17	18	18	19	19
1080	18	14	14	15	16	17	17	18	18	19
1440	24	14	15	15	16	16	17	17	18	18
2880	48	16	16	16	16	17	17	17	18	18
4320	72	18	17	17	17	17	18	18	18	18
5760	96	19	18	18	18	18	18	18	19	19
7200	120	20	19	19	19	19	19	19	19	19
8640	144	21	20	20	20	20	20	20	20	20
10080	168	22	21	21	20	20	20	20	20	20

Parameter für abweichende T und D

Lokationsparameter ξ (Xi)

16,06257987

Skalenparameter α (Alpha)

5,59896521

Formparameter κ (Kappa)

-0,1

1. Koutsoyiannis-Parameter θ (Theta)

0,02636279

2. Koutsoyiannis-Parameter η (Eta)

0,75459163

Parameter für dauerstufenübergreifende Extremwertschätzung nach KOUTSOYIANNIS et al. 1998.

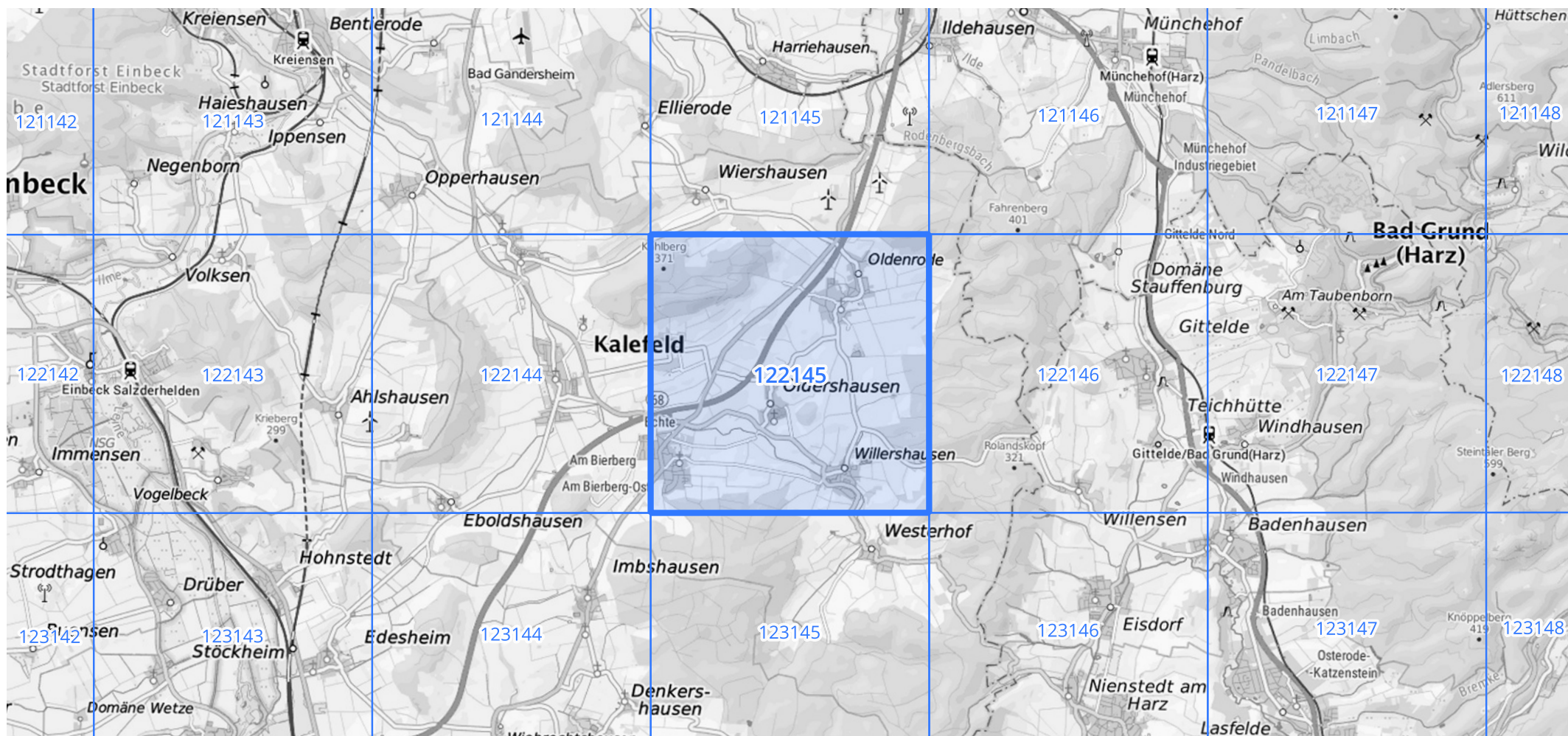
Siehe auch Anwendungshilfe zu KOSTRA-DWD-2020 des Deutschen Wetterdienstes.

Starkniederschlagshöhen und -spenden gemäß KOSTRA-DWD-2020

Rasterfeld 122145

(Zeile 122, Spalte 145)

Übersichtskarte des Rasterfeldes 122145, M 1 : 100 000



Quelle Rasterdaten: KOSTRA-DWD-2020 des Deutschen Wetterdienstes, Stand 12/2022.

Seite 3 von 3

Kartendarstellung: © Bundesamt für Kartographie und Geodäsie (2023), Datenquellen: https://sgx.geodatenzentrum.de/web_public/gdz/datenquellen/Datenquellen_TopPlusOpen.html

Für die Richtigkeit und Aktualität der Angaben wird keine Gewähr übernommen. Erstellt 01/2023.