

# Starkniederschlagshöhen und -spenden gemäß KOSTRA-DWD-2020

## Rasterfeld 122144

(Zeile 122, Spalte 144)

### Regenspende und Bemessungsniederschlagswerte in Abhängigkeit von Wiederkehrzeit T und Dauerstufe D

Dauerstufe D		Wiederkehrzeit T																	
		1 a		2 a		3 a		5 a		10 a		20 a		30 a		50 a		100 a	
min	Std	mm	l / (s ha)	mm	l / (s ha)	mm	l / (s ha)	mm	l / (s ha)	mm	l / (s ha)	mm	l / (s ha)	mm	l / (s ha)	mm	l / (s ha)	mm	l / (s ha)
5		7,1	236,7	8,9	296,7	10,0	333,3	11,5	383,3	13,6	453,3	15,7	523,3	17,1	570,0	19,0	633,3	21,6	720,0
10		9,3	155,0	11,6	193,3	13,1	218,3	15,0	250,0	17,7	295,0	20,5	341,7	22,4	373,3	24,8	413,3	28,3	471,7
15		10,6	117,8	13,3	147,8	14,9	165,6	17,1	190,0	20,2	224,4	23,5	261,1	25,6	284,4	28,3	314,4	32,3	358,9
20		11,6	96,7	14,5	120,8	16,3	135,8	18,7	155,8	22,1	184,2	25,6	213,3	27,9	232,5	30,9	257,5	35,3	294,2
30		13,0	72,2	16,3	90,6	18,3	101,7	21,0	116,7	24,8	137,8	28,8	160,0	31,4	174,4	34,7	192,8	39,6	220,0
45		14,6	54,1	18,2	67,4	20,5	75,9	23,4	86,7	27,7	102,6	32,1	118,9	35,0	129,6	38,8	143,7	44,2	163,7
60	1	15,7	43,6	19,6	54,4	22,1	61,4	25,3	70,3	29,9	83,1	34,6	96,1	37,7	104,7	41,8	116,1	47,7	132,5
90	1,5	17,4	32,2	21,8	40,4	24,5	45,4	28,0	51,9	33,1	61,3	38,4	71,1	41,9	77,6	46,4	85,9	52,9	98,0
120	2	18,7	26,0	23,4	32,5	26,3	36,5	30,1	41,8	35,6	49,4	41,3	57,4	45,0	62,5	49,8	69,2	56,8	78,9
180	3	20,7	19,2	25,9	24,0	29,1	26,9	33,3	30,8	39,3	36,4	45,6	42,2	49,7	46,0	55,1	51,0	62,8	58,1
240	4	22,2	15,4	27,7	19,2	31,2	21,7	35,7	24,8	42,2	29,3	48,9	34,0	53,3	37,0	59,1	41,0	67,3	46,7
360	6	24,5	11,3	30,6	14,2	34,4	15,9	39,4	18,2	46,6	21,6	54,0	25,0	58,8	27,2	65,2	30,2	74,3	34,4
540	9	27,0	8,3	33,7	10,4	37,9	11,7	43,4	13,4	51,4	15,9	59,5	18,4	64,9	20,0	71,9	22,2	81,9	25,3
720	12	28,9	6,7	36,2	8,4	40,6	9,4	46,5	10,8	55,0	12,7	63,8	14,8	69,5	16,1	77,0	17,8	87,8	20,3
1080	18	31,9	4,9	39,8	6,1	44,8	6,9	51,3	7,9	60,6	9,4	70,3	10,8	76,6	11,8	84,9	13,1	96,8	14,9
1440	24	34,1	3,9	42,7	4,9	48,0	5,6	54,9	6,4	65,0	7,5	75,3	8,7	82,1	9,5	90,9	10,5	103,6	12,0
2880	48	40,3	2,3	50,4	2,9	56,6	3,3	64,8	3,8	76,7	4,4	88,9	5,1	96,8	5,6	107,3	6,2	122,3	7,1
4320	72	44,4	1,7	55,5	2,1	62,4	2,4	71,4	2,8	84,4	3,3	97,9	3,8	106,7	4,1	118,2	4,6	134,7	5,2
5760	96	47,5	1,4	59,4	1,7	66,8	1,9	76,5	2,2	90,4	2,6	104,8	3,0	114,3	3,3	126,6	3,7	144,3	4,2
7200	120	50,1	1,2	62,7	1,5	70,4	1,6	80,7	1,9	95,4	2,2	110,6	2,6	120,5	2,8	133,5	3,1	152,2	3,5
8640	144	52,3	1,0	65,4	1,3	73,6	1,4	84,2	1,6	99,6	1,9	115,5	2,2	125,8	2,4	139,4	2,7	158,9	3,1
10080	168	54,3	0,9	67,9	1,1	76,3	1,3	87,4	1,4	103,3	1,7	119,8	2,0	130,6	2,2	144,7	2,4	164,9	2,7

# Starkniederschlagshöhen und -spenden gemäß KOSTRA-DWD-2020

## Rasterfeld 122144

(Zeile 122, Spalte 144)

### Örtliche Unsicherheiten in Abhängigkeit von Wiederkehrzeit T und Dauerstufe D

Dauerstufe D		Wiederkehrzeit T								
		1 a	2 a	3 a	5 a	10 a	20 a	30 a	50 a	100 a
min	Std	± %	± %	± %	± %	± %	± %	± %	± %	± %
5		14	15	16	17	17	18	19	19	20
10		16	18	19	20	21	22	23	23	24
15		18	20	21	22	23	24	25	25	26
20		18	21	22	23	24	25	26	26	27
30		19	21	22	23	25	26	26	27	27
45		19	21	22	23	25	26	26	27	27
60	1	18	21	22	23	24	25	26	26	27
90	1,5	17	20	21	22	23	24	25	25	26
120	2	17	19	20	21	23	24	24	25	25
180	3	16	18	19	20	21	22	23	23	24
240	4	15	17	18	19	20	21	22	22	23
360	6	14	16	17	18	19	20	21	21	22
540	9	14	15	16	17	18	19	20	20	21
720	12	14	15	16	17	18	18	19	19	20
1080	18	14	15	15	16	17	18	18	19	19
1440	24	14	15	15	16	17	17	18	18	19
2880	48	16	16	16	16	17	17	17	18	18
4320	72	17	17	17	17	17	18	18	18	18
5760	96	19	18	18	18	18	18	18	19	19
7200	120	20	19	19	19	19	19	19	19	19
8640	144	21	20	20	19	19	20	20	20	20
10080	168	22	21	20	20	20	20	20	20	20

### Parameter für abweichende T und D

#### Lokationsparameter $\xi$ (Xi)

16,03540562

#### Skalenparameter $\alpha$ (Alpha)

5,58630156

#### Formparameter $\kappa$ (Kappa)

-0,1

#### 1. Koutsoyiannis-Parameter $\theta$ (Theta)

0,02764858

#### 2. Koutsoyiannis-Parameter $\eta$ (Eta)

0,76183356

Parameter für dauerstufenübergreifende Extremwertschätzung nach KOUTSOYIANNIS et al. 1998.

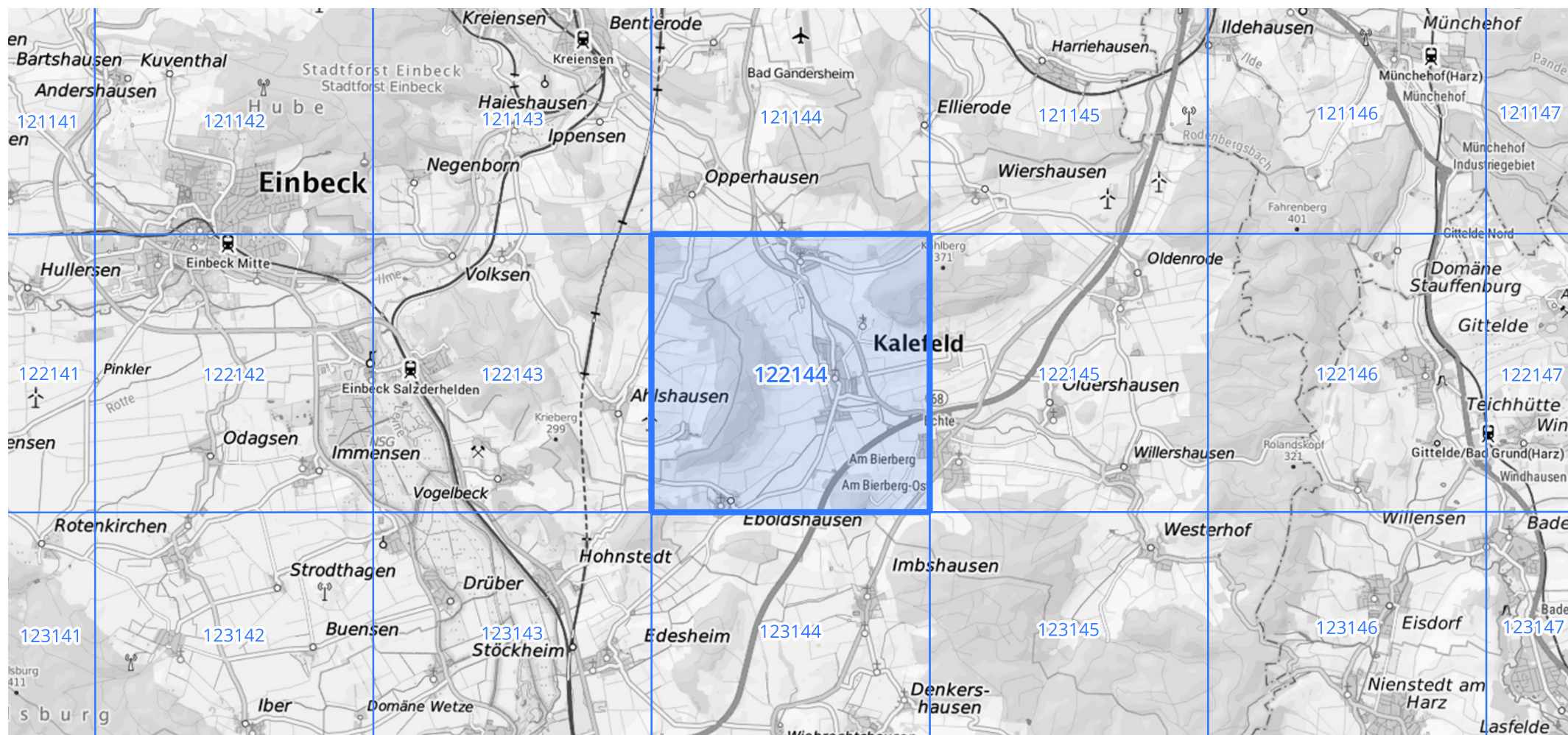
Siehe auch Anwendungshilfe zu KOSTRA-DWD-2020 des Deutschen Wetterdienstes.

# Starkniederschlagshöhen und -spenden gemäß KOSTRA-DWD-2020

## Rasterfeld 122144

(Zeile 122, Spalte 144)

Übersichtskarte des Rasterfeldes 122144, M 1 : 100 000



Quelle Rasterdaten: KOSTRA-DWD-2020 des Deutschen Wetterdienstes, Stand 12/2022.

Seite 3 von 3

Kartendarstellung: © Bundesamt für Kartographie und Geodäsie (2023), Datenquellen: [https://sgx.geodatenzentrum.de/web\\_public/gdz/datenquellen/Datenquellen\\_TopPlusOpen.html](https://sgx.geodatenzentrum.de/web_public/gdz/datenquellen/Datenquellen_TopPlusOpen.html)

Für die Richtigkeit und Aktualität der Angaben wird keine Gewähr übernommen. Erstellt 01/2023.