

Starkniederschlagshöhen und -spenden gemäß KOSTRA-DWD-2020

Rasterfeld 122138

(Zeile 122, Spalte 138)

Regenspende und Bemessungsniederschlagswerte in Abhängigkeit von Wiederkehrzeit T und Dauerstufe D

Dauerstufe D		Wiederkehrzeit T																	
		1 a		2 a		3 a		5 a		10 a		20 a		30 a		50 a		100 a	
min	Std	mm	l / (s ha)	mm	l / (s ha)	mm	l / (s ha)	mm	l / (s ha)	mm	l / (s ha)	mm	l / (s ha)	mm	l / (s ha)	mm	l / (s ha)	mm	l / (s ha)
5		6,9	230,0	8,5	283,3	9,5	316,7	10,9	363,3	12,8	426,7	14,7	490,0	16,0	533,3	17,7	590,0	20,2	673,3
10		8,9	148,3	11,1	185,0	12,4	206,7	14,1	235,0	16,6	276,7	19,2	320,0	20,9	348,3	23,1	385,0	26,3	438,3
15		10,3	114,4	12,7	141,1	14,2	157,8	16,2	180,0	19,0	211,1	22,0	244,4	23,9	265,6	26,5	294,4	30,1	334,4
20		11,2	93,3	13,9	115,8	15,6	130,0	17,7	147,5	20,9	174,2	24,1	200,8	26,2	218,3	29,0	241,7	33,0	275,0
30		12,7	70,6	15,7	87,2	17,6	97,8	20,0	111,1	23,6	131,1	27,2	151,1	29,6	164,4	32,8	182,2	37,3	207,2
45		14,3	53,0	17,7	65,6	19,8	73,3	22,6	83,7	26,5	98,1	30,7	113,7	33,3	123,3	36,9	136,7	41,9	155,2
60	1	15,5	43,1	19,2	53,3	21,5	59,7	24,5	68,1	28,8	80,0	33,3	92,5	36,2	100,6	40,0	111,1	45,5	126,4
90	1,5	17,4	32,2	21,5	39,8	24,0	44,4	27,4	50,7	32,2	59,6	37,2	68,9	40,5	75,0	44,8	83,0	50,9	94,3
120	2	18,8	26,1	23,3	32,4	26,0	36,1	29,7	41,3	34,9	48,5	40,3	56,0	43,8	60,8	48,5	67,4	55,1	76,5
180	3	21,0	19,4	26,0	24,1	29,1	26,9	33,1	30,6	39,0	36,1	45,0	41,7	48,9	45,3	54,1	50,1	61,5	56,9
240	4	22,7	15,8	28,1	19,5	31,4	21,8	35,8	24,9	42,1	29,2	48,6	33,8	52,9	36,7	58,5	40,6	66,5	46,2
360	6	25,3	11,7	31,3	14,5	35,0	16,2	39,9	18,5	47,0	21,8	54,2	25,1	59,0	27,3	65,2	30,2	74,2	34,4
540	9	28,2	8,7	34,9	10,8	39,0	12,0	44,5	13,7	52,4	16,2	60,5	18,7	65,8	20,3	72,7	22,4	82,7	25,5
720	12	30,4	7,0	37,7	8,7	42,2	9,8	48,0	11,1	56,5	13,1	65,3	15,1	71,0	16,4	78,5	18,2	89,3	20,7
1080	18	33,9	5,2	42,0	6,5	47,0	7,3	53,5	8,3	63,0	9,7	72,7	11,2	79,1	12,2	87,5	13,5	99,5	15,4
1440	24	36,6	4,2	45,3	5,2	50,7	5,9	57,8	6,7	68,0	7,9	78,5	9,1	85,4	9,9	94,5	10,9	107,4	12,4
2880	48	44,0	2,5	54,5	3,2	61,0	3,5	69,5	4,0	81,8	4,7	94,5	5,5	102,7	5,9	113,6	6,6	129,2	7,5
4320	72	49,0	1,9	60,7	2,3	67,9	2,6	77,4	3,0	91,1	3,5	105,2	4,1	114,4	4,4	126,5	4,9	143,9	5,6
5760	96	52,9	1,5	65,5	1,9	73,3	2,1	83,6	2,4	98,3	2,8	113,6	3,3	123,5	3,6	136,6	4,0	155,3	4,5
7200	120	56,2	1,3	69,5	1,6	77,8	1,8	88,7	2,1	104,4	2,4	120,5	2,8	131,1	3,0	144,9	3,4	164,8	3,8
8640	144	59,0	1,1	73,0	1,4	81,7	1,6	93,1	1,8	109,5	2,1	126,5	2,4	137,6	2,7	152,1	2,9	173,0	3,3
10080	168	61,4	1,0	76,0	1,3	85,1	1,4	97,0	1,6	114,1	1,9	131,8	2,2	143,4	2,4	158,5	2,6	180,2	3,0

Starkniederschlagshöhen und -spenden gemäß KOSTRA-DWD-2020

Rasterfeld 122138

(Zeile 122, Spalte 138)

Örtliche Unsicherheiten in Abhängigkeit von Wiederkehrzeit T und Dauerstufe D

Dauerstufe D		Wiederkehrzeit T								
		1 a	2 a	3 a	5 a	10 a	20 a	30 a	50 a	100 a
min	Std	± %	± %	± %	± %	± %	± %	± %	± %	± %
5		14	15	16	17	18	19	19	20	20
10		17	19	20	21	22	23	23	23	24
15		18	20	21	22	23	24	25	25	26
20		19	21	22	23	24	25	26	26	27
30		19	21	22	23	25	26	26	27	27
45		19	21	22	23	25	25	26	26	27
60	1	18	21	22	23	24	25	26	26	27
90	1,5	17	20	21	22	23	24	25	25	26
120	2	17	19	20	21	22	23	24	24	25
180	3	16	18	19	20	21	22	22	23	24
240	4	15	17	18	19	20	21	22	22	23
360	6	14	16	17	18	19	20	20	21	21
540	9	14	15	16	17	18	19	19	20	20
720	12	14	15	16	16	17	18	18	19	19
1080	18	14	15	15	16	17	17	18	18	19
1440	24	14	15	15	16	17	17	17	18	18
2880	48	16	16	16	17	17	17	18	18	18
4320	72	18	18	18	18	18	18	18	18	19
5760	96	19	19	19	19	19	19	19	19	19
7200	120	21	20	20	19	19	20	20	20	20
8640	144	22	21	20	20	20	20	20	20	20
10080	168	22	21	21	21	21	21	21	21	21

Parameter für abweichende T und D

Lokationsparameter ξ (Xi)

15,75685411

Skalenparameter α (Alpha)

5,21207179

Formparameter κ (Kappa)

-0,1

1. Koutsoyiannis-Parameter θ (Theta)

0,02153998

2. Koutsoyiannis-Parameter η (Eta)

0,7343198

Parameter für dauerstufenübergreifende Extremwertschätzung nach KOUTSOYIANNIS et al. 1998.

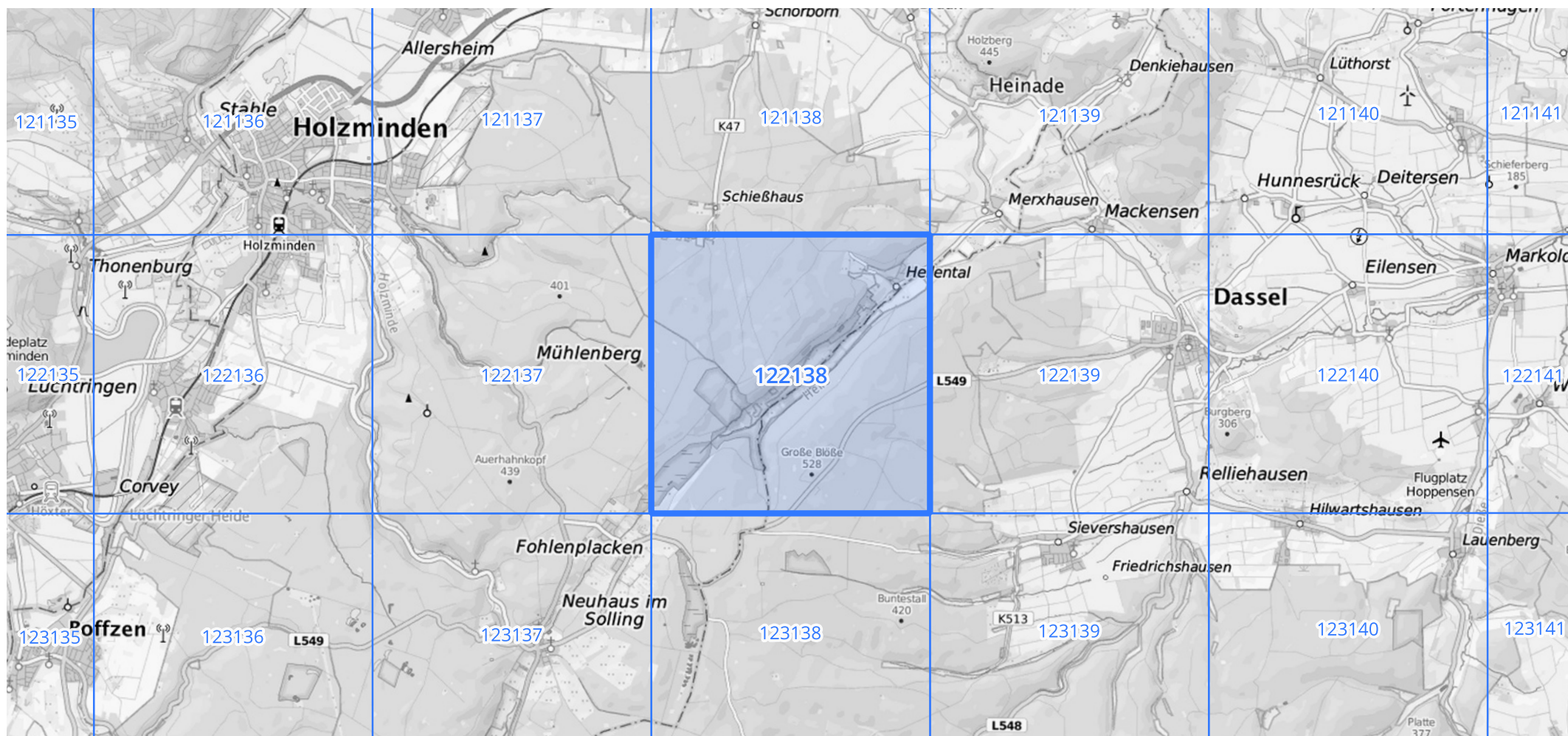
Siehe auch Anwendungshilfe zu KOSTRA-DWD-2020 des Deutschen Wetterdienstes.

Starkniederschlagshöhen und -spenden gemäß KOSTRA-DWD-2020

Rasterfeld 122138

(Zeile 122, Spalte 138)

Übersichtskarte des Rasterfeldes 122138, M 1 : 100 000



Quelle Rasterdaten: KOSTRA-DWD-2020 des Deutschen Wetterdienstes, Stand 12/2022.

Seite 3 von 3

Kartendarstellung: © Bundesamt für Kartographie und Geodäsie (2023), Datenquellen: https://sgx.geodatenzentrum.de/web_public/gdz/datenquellen/Datenquellen_TopPlusOpen.html

Für die Richtigkeit und Aktualität der Angaben wird keine Gewähr übernommen. Erstellt 01/2023.