

# Starkniederschlagshöhen und -spenden gemäß KOSTRA-DWD-2020

## Rasterfeld 122131

(Zeile 122, Spalte 131)

### Regenspende und Bemessungsniederschlagswerte in Abhängigkeit von Wiederkehrzeit T und Dauerstufe D

Dauerstufe D		Wiederkehrzeit T																	
		1 a		2 a		3 a		5 a		10 a		20 a		30 a		50 a		100 a	
min	Std	mm	l / (s ha)	mm	l / (s ha)	mm	l / (s ha)	mm	l / (s ha)	mm	l / (s ha)	mm	l / (s ha)	mm	l / (s ha)	mm	l / (s ha)	mm	l / (s ha)
5		6,4	213,3	7,8	260,0	8,7	290,0	9,8	326,7	11,4	380,0	13,1	436,7	14,2	473,3	15,6	520,0	17,7	590,0
10		8,5	141,7	10,4	173,3	11,5	191,7	13,0	216,7	15,2	253,3	17,4	290,0	18,9	315,0	20,8	346,7	23,5	391,7
15		9,9	110,0	12,0	133,3	13,3	147,8	15,1	167,8	17,6	195,6	20,1	223,3	21,8	242,2	24,0	266,7	27,2	302,2
20		10,9	90,8	13,2	110,0	14,7	122,5	16,6	138,3	19,3	160,8	22,1	184,2	24,0	200,0	26,4	220,0	29,9	249,2
30		12,3	68,3	15,0	83,3	16,6	92,2	18,8	104,4	21,9	121,7	25,1	139,4	27,2	151,1	30,0	166,7	34,0	188,9
45		13,9	51,5	16,9	62,6	18,8	69,6	21,2	78,5	24,7	91,5	28,4	105,2	30,7	113,7	33,8	125,2	38,3	141,9
60	1	15,1	41,9	18,4	51,1	20,4	56,7	23,0	63,9	26,9	74,7	30,8	85,6	33,4	92,8	36,8	102,2	41,6	115,6
90	1,5	16,9	31,3	20,6	38,1	22,8	42,2	25,8	47,8	30,1	55,7	34,5	63,9	37,4	69,3	41,2	76,3	46,6	86,3
120	2	18,3	25,4	22,3	31,0	24,7	34,3	27,9	38,8	32,6	45,3	37,4	51,9	40,5	56,3	44,6	61,9	50,5	70,1
180	3	20,5	19,0	24,9	23,1	27,6	25,6	31,2	28,9	36,4	33,7	41,7	38,6	45,2	41,9	49,8	46,1	56,3	52,1
240	4	22,1	15,3	26,9	18,7	29,8	20,7	33,7	23,4	39,3	27,3	45,1	31,3	48,8	33,9	53,8	37,4	60,9	42,3
360	6	24,6	11,4	30,0	13,9	33,3	15,4	37,6	17,4	43,8	20,3	50,2	23,2	54,4	25,2	59,9	27,7	67,8	31,4
540	9	27,4	8,5	33,4	10,3	37,0	11,4	41,9	12,9	48,8	15,1	55,9	17,3	60,6	18,7	66,8	20,6	75,6	23,3
720	12	29,6	6,9	36,0	8,3	40,0	9,3	45,2	10,5	52,7	12,2	60,4	14,0	65,4	15,1	72,1	16,7	81,5	18,9
1080	18	33,0	5,1	40,1	6,2	44,5	6,9	50,3	7,8	58,6	9,0	67,2	10,4	72,8	11,2	80,2	12,4	90,8	14,0
1440	24	35,6	4,1	43,2	5,0	48,0	5,6	54,2	6,3	63,2	7,3	72,5	8,4	78,6	9,1	86,5	10,0	97,9	11,3
2880	48	42,7	2,5	51,9	3,0	57,6	3,3	65,1	3,8	75,9	4,4	87,0	5,0	94,3	5,5	103,9	6,0	117,6	6,8
4320	72	47,5	1,8	57,8	2,2	64,1	2,5	72,4	2,8	84,4	3,3	96,8	3,7	104,9	4,0	115,6	4,5	130,8	5,0
5760	96	51,2	1,5	62,3	1,8	69,1	2,0	78,1	2,3	91,1	2,6	104,4	3,0	113,2	3,3	124,7	3,6	141,1	4,1
7200	120	54,3	1,3	66,1	1,5	73,3	1,7	82,9	1,9	96,6	2,2	110,8	2,6	120,0	2,8	132,2	3,1	149,6	3,5
8640	144	57,0	1,1	69,3	1,3	76,9	1,5	86,9	1,7	101,3	2,0	116,2	2,2	125,9	2,4	138,7	2,7	156,9	3,0
10080	168	59,4	1,0	72,2	1,2	80,1	1,3	90,5	1,5	105,5	1,7	121,0	2,0	131,1	2,2	144,4	2,4	163,4	2,7

# Starkniederschlagshöhen und -spenden gemäß KOSTRA-DWD-2020

## Rasterfeld 122131

(Zeile 122, Spalte 131)

### Örtliche Unsicherheiten in Abhängigkeit von Wiederkehrzeit T und Dauerstufe D

Dauerstufe D		Wiederkehrzeit T								
		1 a	2 a	3 a	5 a	10 a	20 a	30 a	50 a	100 a
min	Std	± %	± %	± %	± %	± %	± %	± %	± %	± %
5		12	13	14	15	16	16	17	17	18
10		15	16	17	18	19	20	20	21	21
15		16	18	19	20	21	22	22	23	23
20		17	19	20	21	22	23	23	24	24
30		17	19	20	21	22	23	24	24	25
45		17	19	20	21	22	23	23	24	25
60	1	17	19	20	21	22	23	23	24	24
90	1,5	16	18	19	20	21	22	22	23	23
120	2	15	17	18	19	20	21	22	22	23
180	3	14	16	17	18	19	20	20	21	22
240	4	13	15	16	17	18	19	20	20	21
360	6	13	14	15	16	17	18	18	19	20
540	9	12	14	14	15	16	17	17	18	19
720	12	12	13	14	15	16	16	17	17	18
1080	18	13	13	14	14	15	16	16	17	17
1440	24	13	14	14	15	15	16	16	16	17
2880	48	15	15	15	15	16	16	16	17	17
4320	72	17	17	16	16	17	17	17	17	17
5760	96	18	18	18	17	17	18	18	18	18
7200	120	20	19	19	18	18	18	18	18	19
8640	144	20	20	19	19	19	19	19	19	19
10080	168	21	20	20	20	20	20	20	20	20

### Parameter für abweichende T und D

#### Lokationsparameter $\xi$ (Xi)

15,45536922

#### Skalenparameter $\alpha$ (Alpha)

4,63355827

#### Formparameter $\kappa$ (Kappa)

-0,1

#### 1. Koutsoyiannis-Parameter $\theta$ (Theta)

0,02983457

#### 2. Koutsoyiannis-Parameter $\eta$ (Eta)

0,73719305

Parameter für dauerstufenübergreifende Extremwertschätzung nach KOUTSOYIANNIS et al. 1998.

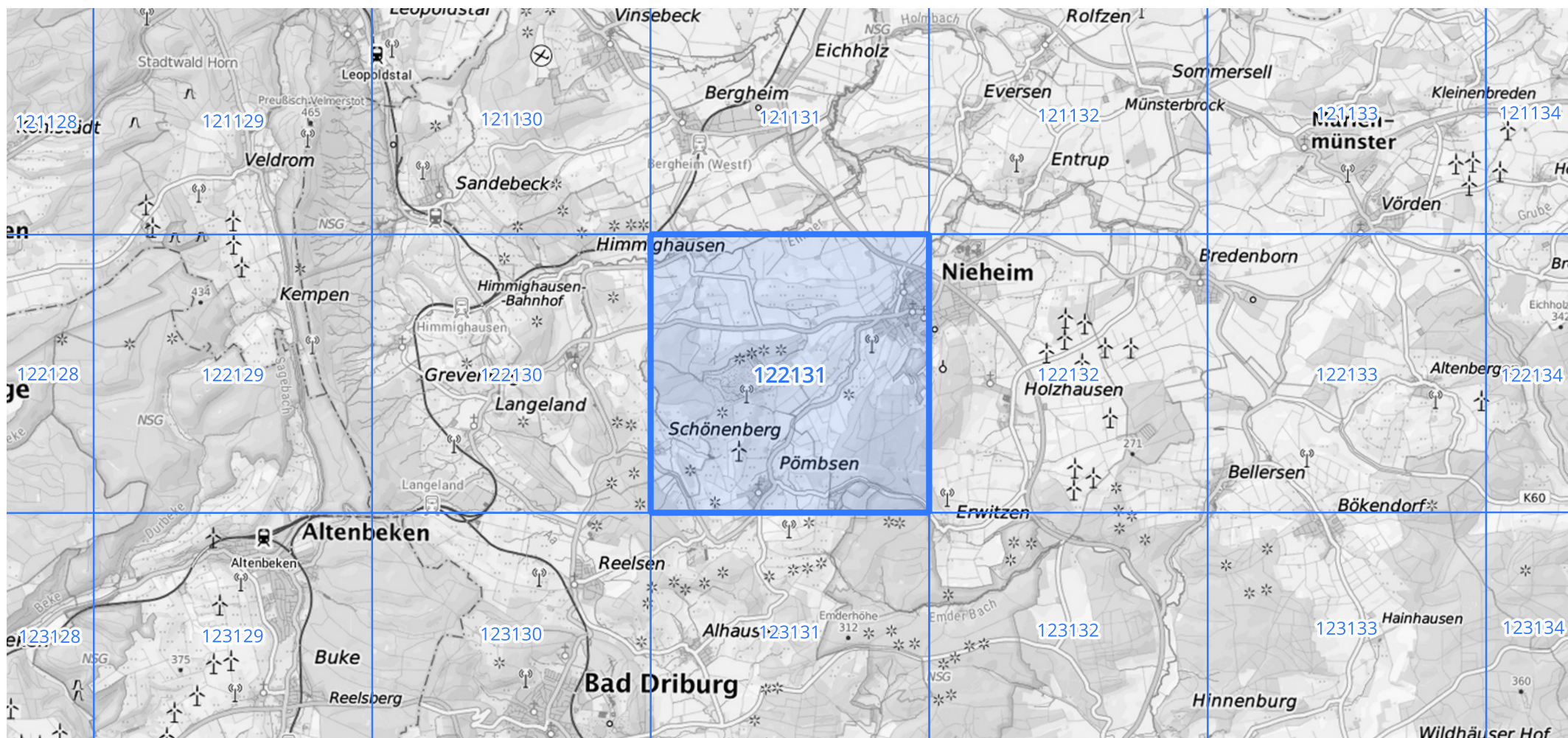
Siehe auch Anwendungshilfe zu KOSTRA-DWD-2020 des Deutschen Wetterdienstes.

## Starkniederschlagshöhen und -spenden gemäß KOSTRA-DWD-2020

## Rasterfeld 122131

(Zeile 122, Spalte 131)

Übersichtskarte des Rasterfeldes 122131, M 1 : 100 000



Quelle Rasterdaten: KOSTRA-DWD-2020 des Deutschen Wetterdienstes, Stand 12/2022.

Seite 3 von 3

Kartendarstellung: © Bundesamt für Kartographie und Geodäsie (2023), Datenquellen: [https://sgx.geodatenzentrum.de/web\\_public/gdz/datenquellen/Datenquellen\\_TopPlusOpen.html](https://sgx.geodatenzentrum.de/web_public/gdz/datenquellen/Datenquellen_TopPlusOpen.html)

Für die Richtigkeit und Aktualität der Angaben wird keine Gewähr übernommen. Erstellt 01/2023.