

Starkniederschlagshöhen und -spenden gemäß KOSTRA-DWD-2020

Rasterfeld 122090

(Zeile 122, Spalte 90)

Regenspende und Bemessungsniederschlagswerte in Abhängigkeit von Wiederkehrzeit T und Dauerstufe D

Dauerstufe D		Wiederkehrzeit T																	
		1 a		2 a		3 a		5 a		10 a		20 a		30 a		50 a		100 a	
min	Std	mm	l / (s ha)	mm	l / (s ha)	mm	l / (s ha)	mm	l / (s ha)	mm	l / (s ha)	mm	l / (s ha)	mm	l / (s ha)	mm	l / (s ha)	mm	l / (s ha)
5		6,0	200,0	7,3	243,3	8,1	270,0	9,2	306,7	10,7	356,7	12,3	410,0	13,4	446,7	14,7	490,0	16,7	556,7
10		8,1	135,0	9,8	163,3	10,9	181,7	12,4	206,7	14,4	240,0	16,6	276,7	18,0	300,0	19,8	330,0	22,5	375,0
15		9,3	103,3	11,4	126,7	12,7	141,1	14,3	158,9	16,7	185,6	19,2	213,3	20,8	231,1	23,0	255,6	26,0	288,9
20		10,3	85,8	12,5	104,2	13,9	115,8	15,8	131,7	18,4	153,3	21,1	175,8	22,9	190,8	25,3	210,8	28,6	238,3
30		11,6	64,4	14,2	78,9	15,8	87,8	17,8	98,9	20,8	115,6	23,9	132,8	26,0	144,4	28,6	158,9	32,4	180,0
45		13,0	48,1	15,9	58,9	17,7	65,6	20,0	74,1	23,4	86,7	26,9	99,6	29,1	107,8	32,1	118,9	36,4	134,8
60	1	14,1	39,2	17,2	47,8	19,1	53,1	21,7	60,3	25,3	70,3	29,1	80,8	31,5	87,5	34,8	96,7	39,4	109,4
90	1,5	15,7	29,1	19,2	35,6	21,3	39,4	24,1	44,6	28,2	52,2	32,4	60,0	35,1	65,0	38,7	71,7	43,8	81,1
120	2	16,9	23,5	20,6	28,6	22,9	31,8	26,0	36,1	30,3	42,1	34,8	48,3	37,8	52,5	41,7	57,9	47,2	65,6
180	3	18,7	17,3	22,9	21,2	25,4	23,5	28,8	26,7	33,6	31,1	38,6	35,7	41,9	38,8	46,1	42,7	52,3	48,4
240	4	20,1	14,0	24,6	17,1	27,3	19,0	30,9	21,5	36,1	25,1	41,5	28,8	45,0	31,3	49,6	34,4	56,2	39,0
360	6	22,2	10,3	27,2	12,6	30,2	14,0	34,2	15,8	39,9	18,5	45,8	21,2	49,7	23,0	54,8	25,4	62,1	28,8
540	9	24,6	7,6	30,0	9,3	33,3	10,3	37,7	11,6	44,1	13,6	50,6	15,6	54,9	16,9	60,5	18,7	68,5	21,1
720	12	26,4	6,1	32,2	7,5	35,8	8,3	40,5	9,4	47,3	10,9	54,3	12,6	58,9	13,6	64,9	15,0	73,5	17,0
1080	18	29,1	4,5	35,5	5,5	39,4	6,1	44,7	6,9	52,2	8,1	59,9	9,2	65,0	10,0	71,6	11,0	81,1	12,5
1440	24	31,2	3,6	38,0	4,4	42,3	4,9	47,9	5,5	55,9	6,5	64,2	7,4	69,7	8,1	76,8	8,9	87,0	10,1
2880	48	36,9	2,1	45,0	2,6	50,0	2,9	56,6	3,3	66,1	3,8	75,9	4,4	82,4	4,8	90,8	5,3	102,8	5,9
4320	72	40,6	1,6	49,6	1,9	55,1	2,1	62,4	2,4	72,9	2,8	83,7	3,2	90,8	3,5	100,1	3,9	113,4	4,4
5760	96	43,6	1,3	53,2	1,5	59,1	1,7	66,9	1,9	78,1	2,3	89,7	2,6	97,3	2,8	107,3	3,1	121,5	3,5
7200	120	46,0	1,1	56,1	1,3	62,4	1,4	70,6	1,6	82,5	1,9	94,7	2,2	102,7	2,4	113,2	2,6	128,2	3,0
8640	144	48,0	0,9	58,6	1,1	65,2	1,3	73,8	1,4	86,2	1,7	98,9	1,9	107,3	2,1	118,3	2,3	134,0	2,6
10080	168	49,8	0,8	60,8	1,0	67,6	1,1	76,6	1,3	89,4	1,5	102,7	1,7	111,4	1,8	122,8	2,0	139,1	2,3

Starkniederschlagshöhen und -spenden gemäß KOSTRA-DWD-2020

Rasterfeld 122090

(Zeile 122, Spalte 90)

Örtliche Unsicherheiten in Abhängigkeit von Wiederkehrzeit T und Dauerstufe D

Dauerstufe D		Wiederkehrzeit T								
		1 a	2 a	3 a	5 a	10 a	20 a	30 a	50 a	100 a
min	Std	± %	± %	± %	± %	± %	± %	± %	± %	± %
5		12	13	13	14	14	15	15	15	16
10		13	14	15	16	17	18	18	19	19
15		14	16	17	18	19	20	21	21	22
20		15	17	18	19	20	21	22	22	23
30		16	18	19	20	22	22	23	24	24
45		16	18	19	20	22	23	23	24	25
60	1	16	18	19	20	22	23	23	24	24
90	1,5	15	17	19	20	21	22	23	23	24
120	2	15	17	18	19	20	21	22	23	23
180	3	14	16	17	18	19	20	21	21	22
240	4	13	15	16	17	19	20	20	21	21
360	6	12	14	15	16	17	18	19	19	20
540	9	12	14	14	15	16	17	18	18	19
720	12	12	13	14	15	16	17	17	18	18
1080	18	12	13	14	14	15	16	16	17	17
1440	24	12	13	14	14	15	16	16	16	17
2880	48	14	14	14	15	15	15	16	16	16
4320	72	16	15	15	15	16	16	16	16	17
5760	96	17	17	16	16	16	16	17	17	17
7200	120	18	18	17	17	17	17	17	17	17
8640	144	19	18	18	18	18	18	18	18	18
10080	168	20	19	19	18	18	18	18	18	18

Parameter für abweichende T und D

Lokationsparameter ξ (Xi)

14,53652341

Skalenparameter α (Alpha)

4,45002126

Formparameter κ (Kappa)

-0,1

1. Koutsoyiannis-Parameter θ (Theta)

0,0388175

2. Koutsoyiannis-Parameter η (Eta)

0,75934438

Parameter für dauerstufenübergreifende Extremwertschätzung nach KOUTSOYIANNIS et al. 1998.

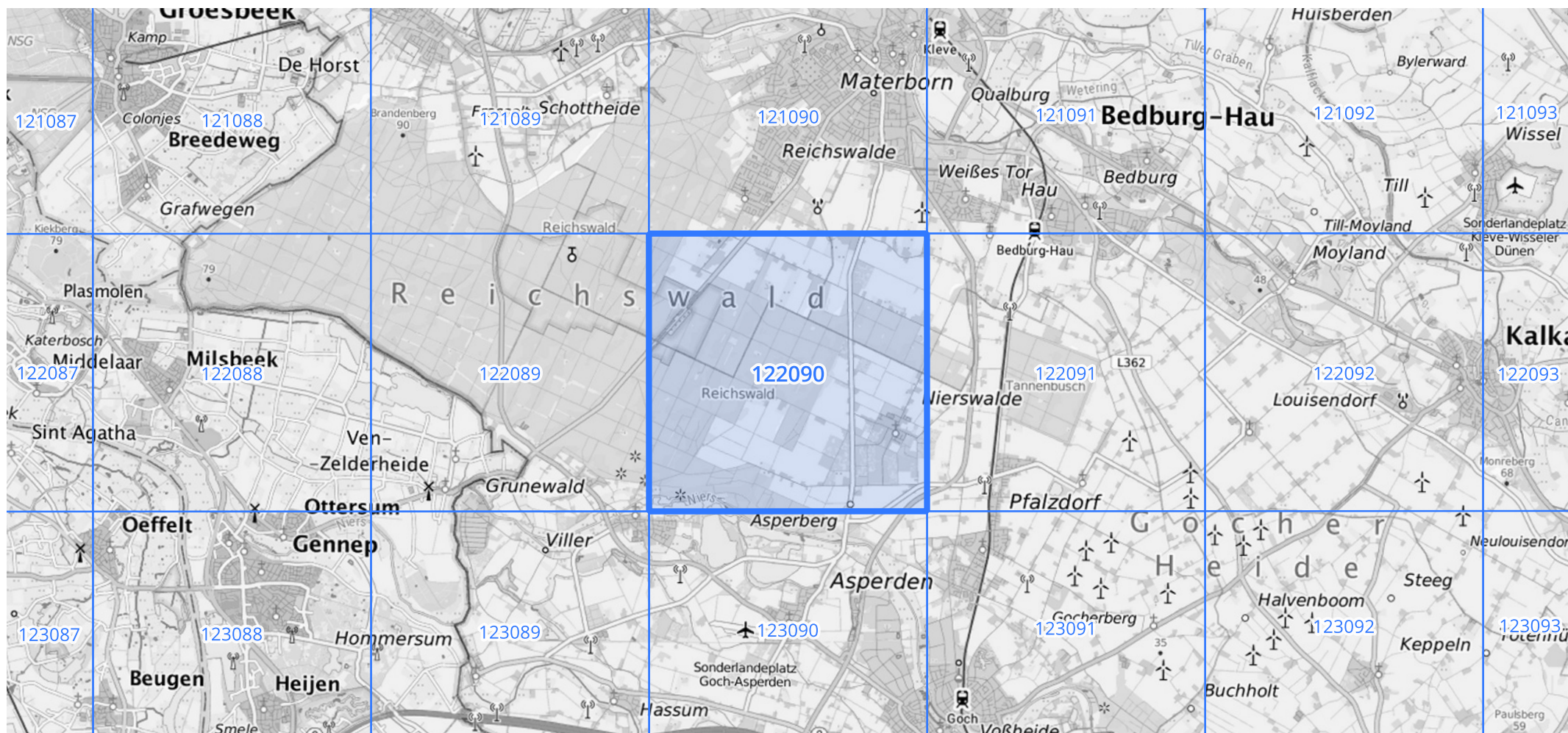
Siehe auch Anwendungshilfe zu KOSTRA-DWD-2020 des Deutschen Wetterdienstes.

Starkniederschlagshöhen und -spenden gemäß KOSTRA-DWD-2020

Rasterfeld 122090

(Zeile 122, Spalte 90)

Übersichtskarte des Rasterfeldes 122090, M 1 : 100 000



Quelle Rasterdaten: KOSTRA-DWD-2020 des Deutschen Wetterdienstes, Stand 12/2022.

Seite 3 von 3

Kartendarstellung: © Bundesamt für Kartographie und Geodäsie (2023), Datenquellen: https://sgx.geodatenzentrum.de/web_public/gdz/datenquellen/Datenquellen_TopPlusOpen.html

Für die Richtigkeit und Aktualität der Angaben wird keine Gewähr übernommen. Erstellt 01/2023.