

Starkniederschlagshöhen und -spenden gemäß KOSTRA-DWD-2020

Rasterfeld 121152

(Zeile 121, Spalte 152)

Regenspende und Bemessungsniederschlagswerte in Abhängigkeit von Wiederkehrzeit T und Dauerstufe D

Dauerstufe D		Wiederkehrzeit T																	
		1 a		2 a		3 a		5 a		10 a		20 a		30 a		50 a		100 a	
min	Std	mm	l / (s ha)	mm	l / (s ha)	mm	l / (s ha)	mm	l / (s ha)	mm	l / (s ha)	mm	l / (s ha)	mm	l / (s ha)	mm	l / (s ha)	mm	l / (s ha)
5		6,2	206,7	7,7	256,7	8,7	290,0	9,9	330,0	11,7	390,0	13,6	453,3	14,8	493,3	16,4	546,7	18,7	623,3
10		8,3	138,3	10,4	173,3	11,7	195,0	13,4	223,3	15,8	263,3	18,4	306,7	20,0	333,3	22,2	370,0	25,3	421,7
15		9,7	107,8	12,2	135,6	13,7	152,2	15,7	174,4	18,6	206,7	21,5	238,9	23,4	260,0	26,0	288,9	29,6	328,9
20		10,8	90,0	13,6	113,3	15,2	126,7	17,4	145,0	20,6	171,7	23,9	199,2	26,1	217,5	28,9	240,8	32,9	274,2
30		12,5	69,4	15,7	87,2	17,6	97,8	20,2	112,2	23,8	132,2	27,6	153,3	30,1	167,2	33,4	185,6	38,0	211,1
45		14,4	53,3	18,0	66,7	20,2	74,8	23,2	85,9	27,4	101,5	31,8	117,8	34,6	128,1	38,4	142,2	43,7	161,9
60	1	15,8	43,9	19,8	55,0	22,3	61,9	25,5	70,8	30,2	83,9	35,0	97,2	38,2	106,1	42,3	117,5	48,2	133,9
90	1,5	18,1	33,5	22,7	42,0	25,5	47,2	29,2	54,1	34,5	63,9	40,0	74,1	43,6	80,7	48,4	89,6	55,1	102,0
120	2	19,9	27,6	24,9	34,6	28,0	38,9	32,1	44,6	38,0	52,8	44,0	61,1	48,0	66,7	53,1	73,8	60,6	84,2
180	3	22,7	21,0	28,4	26,3	32,0	29,6	36,6	33,9	43,3	40,1	50,2	46,5	54,7	50,6	60,6	56,1	69,1	64,0
240	4	24,9	17,3	31,2	21,7	35,1	24,4	40,2	27,9	47,5	33,0	55,1	38,3	60,1	41,7	66,6	46,3	75,9	52,7
360	6	28,4	13,1	35,6	16,5	40,0	18,5	45,8	21,2	54,2	25,1	62,8	29,1	68,4	31,7	75,8	35,1	86,4	40,0
540	9	32,4	10,0	40,5	12,5	45,5	14,0	52,2	16,1	61,7	19,0	71,5	22,1	78,0	24,1	86,4	26,7	98,5	30,4
720	12	35,5	8,2	44,4	10,3	49,9	11,6	57,2	13,2	67,6	15,6	78,4	18,1	85,5	19,8	94,7	21,9	108,0	25,0
1080	18	40,4	6,2	50,6	7,8	56,9	8,8	65,1	10,0	77,0	11,9	89,3	13,8	97,3	15,0	107,8	16,6	122,9	19,0
1440	24	44,3	5,1	55,4	6,4	62,3	7,2	71,4	8,3	84,4	9,8	97,9	11,3	106,7	12,3	118,2	13,7	134,8	15,6
2880	48	55,3	3,2	69,2	4,0	77,8	4,5	89,1	5,2	105,3	6,1	122,1	7,1	133,1	7,7	147,5	8,5	168,1	9,7
4320	72	62,9	2,4	78,7	3,0	88,5	3,4	101,4	3,9	119,9	4,6	139,0	5,4	151,5	5,8	167,9	6,5	191,4	7,4
5760	96	69,0	2,0	86,3	2,5	97,0	2,8	111,1	3,2	131,4	3,8	152,4	4,4	166,1	4,8	184,0	5,3	209,8	6,1
7200	120	74,1	1,7	92,7	2,1	104,2	2,4	119,3	2,8	141,1	3,3	163,6	3,8	178,3	4,1	197,6	4,6	225,2	5,2
8640	144	78,5	1,5	98,2	1,9	110,4	2,1	126,5	2,4	149,6	2,9	173,4	3,3	189,0	3,6	209,4	4,0	238,7	4,6
10080	168	82,5	1,4	103,2	1,7	116,0	1,9	132,8	2,2	157,1	2,6	182,1	3,0	198,5	3,3	220,0	3,6	250,7	4,1

Starkniederschlagshöhen und -spenden gemäß KOSTRA-DWD-2020

Rasterfeld 121152

(Zeile 121, Spalte 152)

Örtliche Unsicherheiten in Abhängigkeit von Wiederkehrzeit T und Dauerstufe D

Dauerstufe D		Wiederkehrzeit T								
		1 a	2 a	3 a	5 a	10 a	20 a	30 a	50 a	100 a
min	Std	± %	± %	± %	± %	± %	± %	± %	± %	± %
5		14	15	16	17	18	19	19	19	20
10		17	19	20	21	22	23	24	24	25
15		19	21	22	23	24	25	26	26	27
20		20	22	23	24	25	26	27	27	28
30		20	23	24	25	26	27	27	28	28
45		20	22	24	25	26	27	27	28	28
60	1	20	22	23	24	26	26	27	27	28
90	1,5	19	21	22	23	25	26	26	26	27
120	2	18	20	21	22	24	25	25	26	26
180	3	17	19	20	21	22	23	24	24	25
240	4	16	18	19	20	21	22	23	23	24
360	6	15	17	18	19	20	21	21	22	22
540	9	14	15	16	17	19	19	20	20	21
720	12	13	15	16	17	18	18	19	19	20
1080	18	12	14	15	16	16	17	18	18	19
1440	24	12	13	14	15	16	17	17	17	18
2880	48	13	13	14	14	15	15	16	16	17
4320	72	14	14	14	14	15	15	16	16	16
5760	96	15	14	14	15	15	15	16	16	16
7200	120	15	15	15	15	15	16	16	16	16
8640	144	16	16	16	16	16	16	16	16	16
10080	168	17	16	16	16	16	16	16	16	17

Parameter für abweichende T und D

Lokationsparameter ξ (Xi)

16,11098084

Skalenparameter α (Alpha)

5,62336361

Formparameter κ (Kappa)

-0,1

1. Koutsoyiannis-Parameter θ (Theta)

0,02338286

2. Koutsoyiannis-Parameter η (Eta)

0,6811867

Parameter für dauerstufenübergreifende Extremwertschätzung nach KOUTSOYIANNIS et al. 1998.

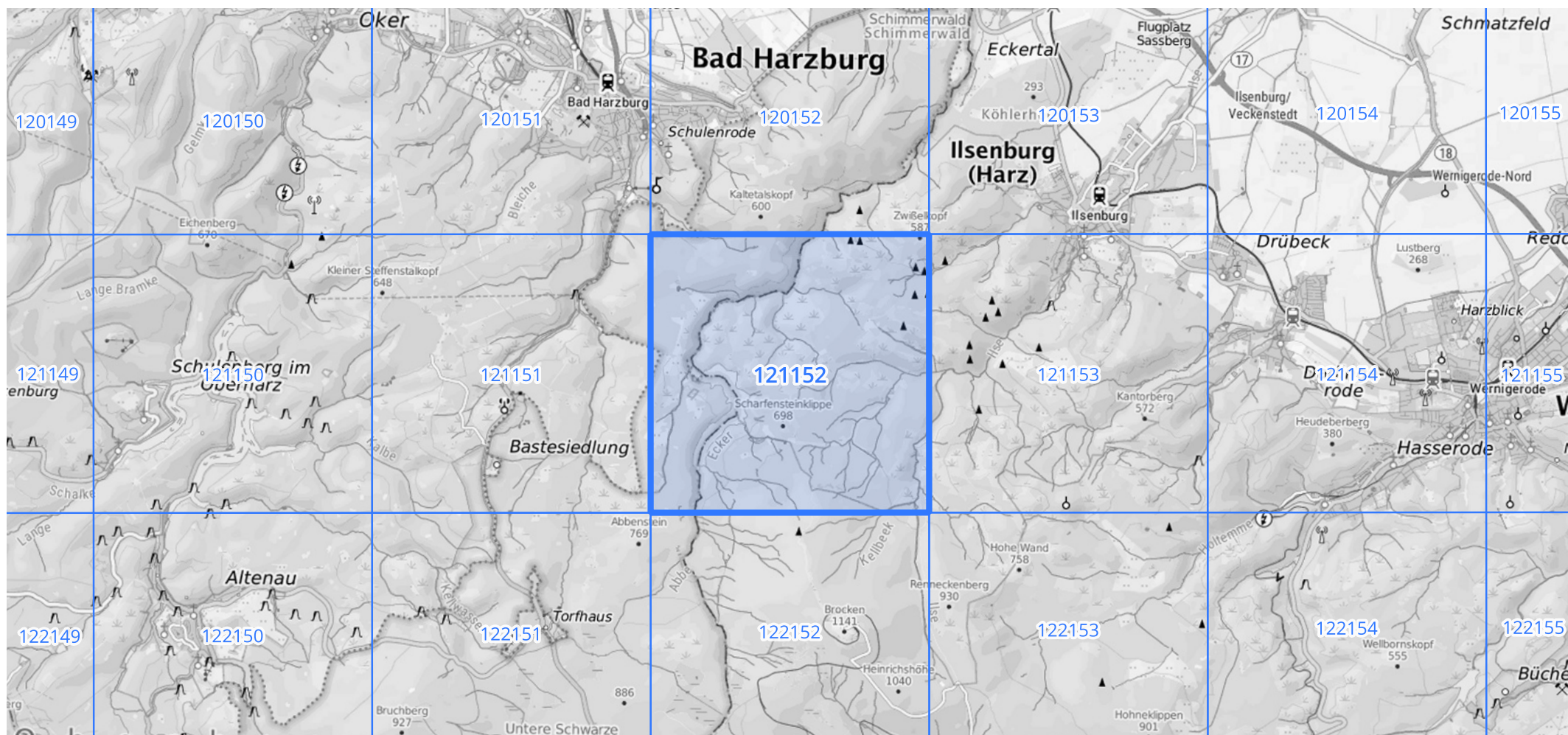
Siehe auch Anwendungshilfe zu KOSTRA-DWD-2020 des Deutschen Wetterdienstes.

Starkniederschlagshöhen und -spenden gemäß KOSTRA-DWD-2020

Rasterfeld 121152

(Zeile 121, Spalte 152)

Übersichtskarte des Rasterfeldes 121152, M 1 : 100 000



Quelle Rasterdaten: KOSTRA-DWD-2020 des Deutschen Wetterdienstes, Stand 12/2022.

Seite 3 von 3

Kartendarstellung: © Bundesamt für Kartographie und Geodäsie (2023), Datenquellen: https://sgx.geodatenzentrum.de/web_public/gdz/datenquellen/Datenquellen_TopPlusOpen.html

Für die Richtigkeit und Aktualität der Angaben wird keine Gewähr übernommen. Erstellt 01/2023.