

Starkniederschlagshöhen und -spenden gemäß KOSTRA-DWD-2020

Rasterfeld 121151

(Zeile 121, Spalte 151)

Regenspende und Bemessungsniederschlagswerte in Abhängigkeit von Wiederkehrzeit T und Dauerstufe D

Dauerstufe D		Wiederkehrzeit T																	
		1 a		2 a		3 a		5 a		10 a		20 a		30 a		50 a		100 a	
min	Std	mm	l / (s ha)	mm	l / (s ha)	mm	l / (s ha)	mm	l / (s ha)	mm	l / (s ha)	mm	l / (s ha)	mm	l / (s ha)	mm	l / (s ha)	mm	l / (s ha)
5		6,2	206,7	7,8	260,0	8,7	290,0	10,0	333,3	11,9	396,7	13,7	456,7	15,0	500,0	16,6	553,3	18,9	630,0
10		8,3	138,3	10,4	173,3	11,7	195,0	13,4	223,3	15,8	263,3	18,4	306,7	20,0	333,3	22,2	370,0	25,3	421,7
15		9,7	107,8	12,2	135,6	13,7	152,2	15,7	174,4	18,5	205,6	21,5	238,9	23,4	260,0	25,9	287,8	29,6	328,9
20		10,8	90,0	13,5	112,5	15,2	126,7	17,4	145,0	20,6	171,7	23,9	199,2	26,1	217,5	28,9	240,8	32,9	274,2
30		12,5	69,4	15,7	87,2	17,6	97,8	20,2	112,2	23,9	132,8	27,7	153,9	30,2	167,8	33,4	185,6	38,1	211,7
45		14,4	53,3	18,1	67,0	20,3	75,2	23,3	86,3	27,5	101,9	31,9	118,1	34,8	128,9	38,6	143,0	44,0	163,0
60	1	16,0	44,4	20,0	55,6	22,5	62,5	25,7	71,4	30,4	84,4	35,3	98,1	38,5	106,9	42,6	118,3	48,6	135,0
90	1,5	18,4	34,1	23,0	42,6	25,8	47,8	29,6	54,8	35,0	64,8	40,6	75,2	44,2	81,9	49,0	90,7	55,9	103,5
120	2	20,3	28,2	25,3	35,1	28,5	39,6	32,6	45,3	38,6	53,6	44,8	62,2	48,8	67,8	54,1	75,1	61,7	85,7
180	3	23,2	21,5	29,1	26,9	32,7	30,3	37,5	34,7	44,3	41,0	51,4	47,6	56,0	51,9	62,1	57,5	70,8	65,6
240	4	25,6	17,8	32,1	22,3	36,1	25,1	41,3	28,7	48,9	34,0	56,6	39,3	61,7	42,8	68,4	47,5	78,0	54,2
360	6	29,4	13,6	36,8	17,0	41,3	19,1	47,4	21,9	56,0	25,9	65,0	30,1	70,8	32,8	78,5	36,3	89,4	41,4
540	9	33,7	10,4	42,2	13,0	47,4	14,6	54,3	16,8	64,2	19,8	74,5	23,0	81,2	25,1	89,9	27,7	102,5	31,6
720	12	37,1	8,6	46,4	10,7	52,2	12,1	59,8	13,8	70,7	16,4	82,0	19,0	89,4	20,7	99,1	22,9	112,9	26,1
1080	18	42,5	6,6	53,2	8,2	59,8	9,2	68,5	10,6	81,1	12,5	94,0	14,5	102,5	15,8	113,5	17,5	129,4	20,0
1440	24	46,8	5,4	58,6	6,8	65,9	7,6	75,5	8,7	89,3	10,3	103,5	12,0	112,9	13,1	125,1	14,5	142,6	16,5
2880	48	59,1	3,4	74,0	4,3	83,2	4,8	95,3	5,5	112,7	6,5	130,7	7,6	142,4	8,2	157,8	9,1	179,9	10,4
4320	72	67,7	2,6	84,7	3,3	95,3	3,7	109,1	4,2	129,1	5,0	149,7	5,8	163,2	6,3	180,8	7,0	206,1	8,0
5760	96	74,6	2,2	93,3	2,7	104,9	3,0	120,2	3,5	142,2	4,1	164,9	4,8	179,7	5,2	199,1	5,8	227,0	6,6
7200	120	80,4	1,9	100,6	2,3	113,1	2,6	129,5	3,0	153,2	3,5	177,7	4,1	193,7	4,5	214,6	5,0	244,7	5,7
8640	144	85,4	1,6	106,9	2,1	120,2	2,3	137,7	2,7	162,9	3,1	188,9	3,6	205,9	4,0	228,2	4,4	260,1	5,0
10080	168	90,0	1,5	112,6	1,9	126,6	2,1	145,0	2,4	171,5	2,8	198,9	3,3	216,8	3,6	240,3	4,0	273,9	4,5

Starkniederschlagshöhen und -spenden gemäß KOSTRA-DWD-2020

Rasterfeld 121151

(Zeile 121, Spalte 151)

Örtliche Unsicherheiten in Abhängigkeit von Wiederkehrzeit T und Dauerstufe D

Dauerstufe D		Wiederkehrzeit T								
		1 a	2 a	3 a	5 a	10 a	20 a	30 a	50 a	100 a
min	Std	± %	± %	± %	± %	± %	± %	± %	± %	± %
5		16	17	18	19	20	21	21	22	22
10		19	21	22	23	24	25	25	26	26
15		20	23	24	25	26	27	27	27	28
20		21	23	24	25	26	27	28	28	29
30		21	23	24	25	27	28	28	29	29
45		21	23	24	25	26	27	28	28	29
60	1	20	22	23	25	26	27	27	28	28
90	1,5	19	21	22	23	25	26	26	26	27
120	2	18	20	21	22	24	25	25	25	26
180	3	17	19	20	21	22	23	24	24	25
240	4	16	18	19	20	21	22	22	23	24
360	6	14	16	17	18	20	20	21	21	22
540	9	13	15	16	17	18	19	20	20	21
720	12	13	15	15	16	17	18	19	19	20
1080	18	12	14	15	15	16	17	18	18	19
1440	24	13	14	14	15	16	17	17	17	18
2880	48	14	14	14	15	15	16	16	17	17
4320	72	15	15	15	15	16	16	16	17	17
5760	96	17	16	16	16	16	17	17	17	17
7200	120	18	17	17	17	17	17	17	17	18
8640	144	18	18	18	17	17	18	18	18	18
10080	168	19	18	18	18	18	18	18	18	18

Parameter für abweichende T und D

Lokationsparameter ξ (Xi)

16,15295613

Skalenparameter α (Alpha)

5,64684043

Formparameter κ (Kappa)

-0,1

1. Koutsoyiannis-Parameter θ (Theta)

0,01661192

2. Koutsoyiannis-Parameter η (Eta)

0,66467526

Parameter für dauerstufenübergreifende Extremwertschätzung nach KOUTSOYIANNIS et al. 1998.

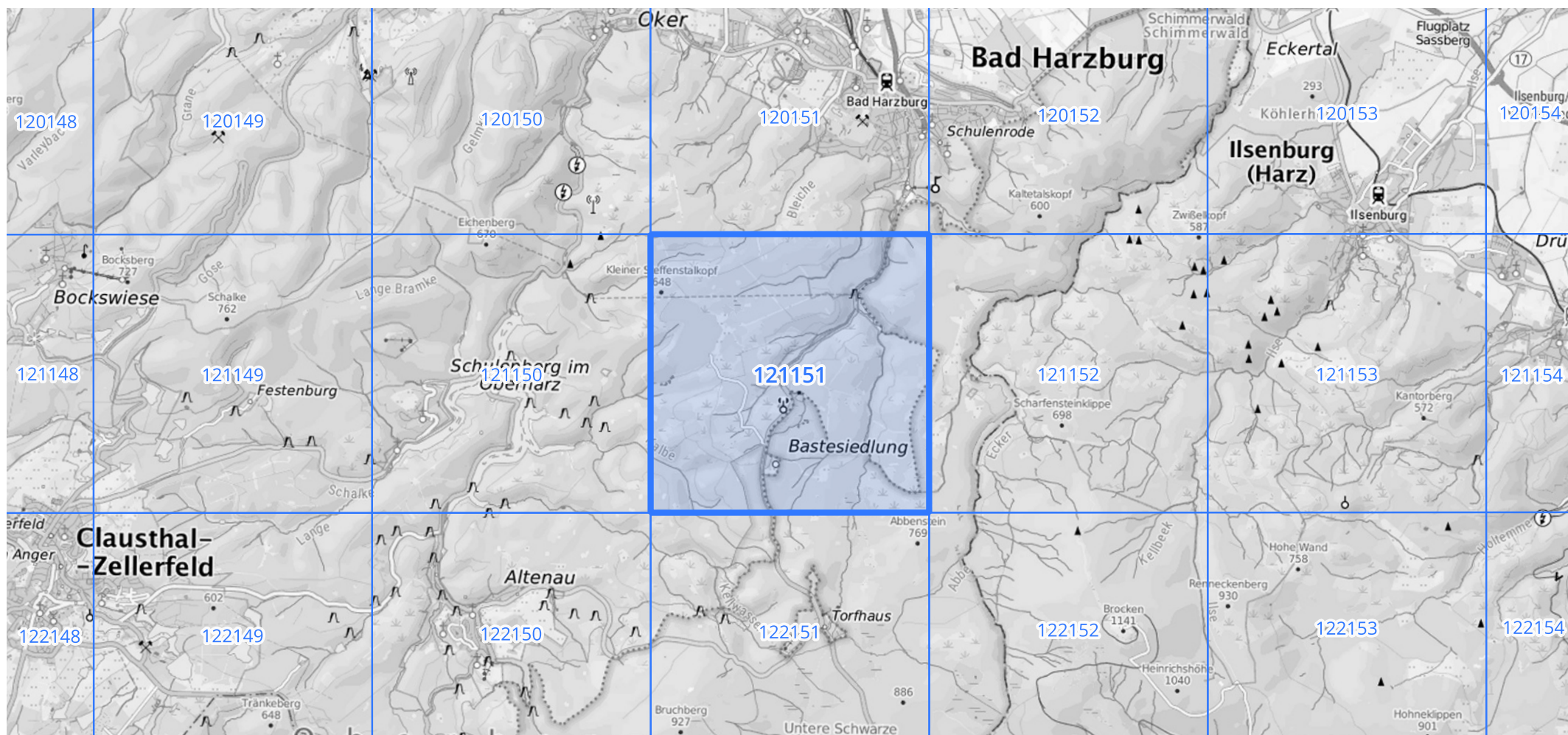
Siehe auch Anwendungshilfe zu KOSTRA-DWD-2020 des Deutschen Wetterdienstes.

Starkniederschlagshöhen und -spenden gemäß KOSTRA-DWD-2020

Rasterfeld 121151

(Zeile 121, Spalte 151)

Übersichtskarte des Rasterfeldes 121151, M 1 : 100 000



Quelle Rasterdaten: KOSTRA-DWD-2020 des Deutschen Wetterdienstes, Stand 12/2022.

Seite 3 von 3

Kartendarstellung: © Bundesamt für Kartographie und Geodäsie (2023), Datenquellen: https://sgx.geodatenzentrum.de/web_public/gdz/datenquellen/Datenquellen_TopPlusOpen.html

Für die Richtigkeit und Aktualität der Angaben wird keine Gewähr übernommen. Erstellt 01/2023.