

Starkniederschlagshöhen und -spenden gemäß KOSTRA-DWD-2020

Rasterfeld 121092

(Zeile 121, Spalte 92)

Regenspende und Bemessungsniederschlagswerte in Abhängigkeit von Wiederkehrzeit T und Dauerstufe D

Dauerstufe D		Wiederkehrzeit T																	
		1 a		2 a		3 a		5 a		10 a		20 a		30 a		50 a		100 a	
min	Std	mm	l / (s ha)	mm	l / (s ha)	mm	l / (s ha)	mm	l / (s ha)	mm	l / (s ha)	mm	l / (s ha)	mm	l / (s ha)	mm	l / (s ha)	mm	l / (s ha)
5		5,6	186,7	6,9	230,0	7,6	253,3	8,6	286,7	10,1	336,7	11,6	386,7	12,6	420,0	13,9	463,3	15,7	523,3
10		7,8	130,0	9,5	158,3	10,5	175,0	12,0	200,0	14,0	233,3	16,1	268,3	17,4	290,0	19,2	320,0	21,8	363,3
15		9,1	101,1	11,1	123,3	12,4	137,8	14,0	155,6	16,4	182,2	18,8	208,9	20,4	226,7	22,5	250,0	25,5	283,3
20		10,0	83,3	12,3	102,5	13,7	114,2	15,5	129,2	18,1	150,8	20,8	173,3	22,6	188,3	24,9	207,5	28,2	235,0
30		11,4	63,3	14,0	77,8	15,6	86,7	17,6	97,8	20,6	114,4	23,7	131,7	25,7	142,8	28,4	157,8	32,1	178,3
45		12,9	47,8	15,8	58,5	17,5	64,8	19,9	73,7	23,2	85,9	26,7	98,9	29,0	107,4	32,0	118,5	36,2	134,1
60	1	14,0	38,9	17,1	47,5	19,0	52,8	21,5	59,7	25,2	70,0	28,9	80,3	31,4	87,2	34,6	96,1	39,2	108,9
90	1,5	15,6	28,9	19,0	35,2	21,2	39,3	24,0	44,4	28,1	52,0	32,2	59,6	35,0	64,8	38,6	71,5	43,7	80,9
120	2	16,8	23,3	20,5	28,5	22,8	31,7	25,8	35,8	30,2	41,9	34,7	48,2	37,7	52,4	41,5	57,6	47,1	65,4
180	3	18,6	17,2	22,7	21,0	25,3	23,4	28,6	26,5	33,5	31,0	38,5	35,6	41,7	38,6	46,0	42,6	52,2	48,3
240	4	19,9	13,8	24,4	16,9	27,1	18,8	30,7	21,3	35,9	24,9	41,3	28,7	44,8	31,1	49,4	34,3	56,0	38,9
360	6	22,0	10,2	26,9	12,5	29,9	13,8	33,9	15,7	39,7	18,4	45,6	21,1	49,5	22,9	54,5	25,2	61,8	28,6
540	9	24,3	7,5	29,7	9,2	33,0	10,2	37,4	11,5	43,7	13,5	50,3	15,5	54,5	16,8	60,1	18,5	68,2	21,0
720	12	26,0	6,0	31,8	7,4	35,4	8,2	40,1	9,3	46,9	10,9	53,9	12,5	58,4	13,5	64,4	14,9	73,0	16,9
1080	18	28,6	4,4	35,0	5,4	39,0	6,0	44,1	6,8	51,6	8,0	59,3	9,2	64,4	9,9	71,0	11,0	80,5	12,4
1440	24	30,7	3,6	37,5	4,3	41,7	4,8	47,3	5,5	55,3	6,4	63,5	7,3	68,9	8,0	76,0	8,8	86,2	10,0
2880	48	36,1	2,1	44,2	2,6	49,2	2,8	55,7	3,2	65,2	3,8	74,9	4,3	81,2	4,7	89,6	5,2	101,5	5,9
4320	72	39,8	1,5	48,6	1,9	54,1	2,1	61,3	2,4	71,7	2,8	82,4	3,2	89,4	3,4	98,6	3,8	111,8	4,3
5760	96	42,6	1,2	52,1	1,5	57,9	1,7	65,7	1,9	76,8	2,2	88,2	2,6	95,7	2,8	105,6	3,1	119,6	3,5
7200	120	44,9	1,0	54,9	1,3	61,1	1,4	69,2	1,6	80,9	1,9	93,0	2,2	100,9	2,3	111,3	2,6	126,1	2,9
8640	144	46,9	0,9	57,3	1,1	63,8	1,2	72,3	1,4	84,5	1,6	97,1	1,9	105,4	2,0	116,2	2,2	131,7	2,5
10080	168	48,6	0,8	59,4	1,0	66,1	1,1	74,9	1,2	87,6	1,4	100,7	1,7	109,3	1,8	120,5	2,0	136,6	2,3

Starkniederschlagshöhen und -spenden gemäß KOSTRA-DWD-2020

Rasterfeld 121092

(Zeile 121, Spalte 92)

Örtliche Unsicherheiten in Abhängigkeit von Wiederkehrzeit T und Dauerstufe D

Dauerstufe D		Wiederkehrzeit T								
		1 a	2 a	3 a	5 a	10 a	20 a	30 a	50 a	100 a
min	Std	± %	± %	± %	± %	± %	± %	± %	± %	± %
5		12	12	12	12	13	13	14	14	14
10		12	13	14	15	16	17	17	17	18
15		13	15	16	17	18	19	19	20	20
20		14	16	17	18	19	20	21	21	22
30		15	17	18	19	21	22	22	23	23
45		15	18	19	20	21	22	23	23	24
60	1	15	18	19	20	21	22	23	23	24
90	1,5	15	17	18	19	21	22	22	23	23
120	2	14	17	18	19	20	21	22	22	23
180	3	14	16	17	18	19	20	21	21	22
240	4	13	15	16	17	18	19	20	20	21
360	6	12	14	15	16	17	18	19	19	20
540	9	12	13	14	15	16	17	18	18	19
720	12	11	13	14	15	16	16	17	17	18
1080	18	11	12	13	14	15	16	16	17	17
1440	24	11	12	13	14	14	15	16	16	16
2880	48	13	13	13	14	14	15	15	15	16
4320	72	14	14	14	14	14	15	15	15	16
5760	96	15	15	15	15	15	15	15	15	16
7200	120	16	15	15	15	15	15	16	16	16
8640	144	17	16	16	16	16	16	16	16	16
10080	168	17	17	16	16	16	16	16	16	16

Parameter für abweichende T und D

Lokationsparameter ξ (Xi)

14,51780413

Skalenparameter α (Alpha)

4,4929548

Formparameter κ (Kappa)

-0,1

1. Koutsoyiannis-Parameter θ (Theta)

0,05096269

2. Koutsoyiannis-Parameter η (Eta)

0,76400332

Parameter für dauerstufenübergreifende Extremwertschätzung nach KOUTSOYIANNIS et al. 1998.

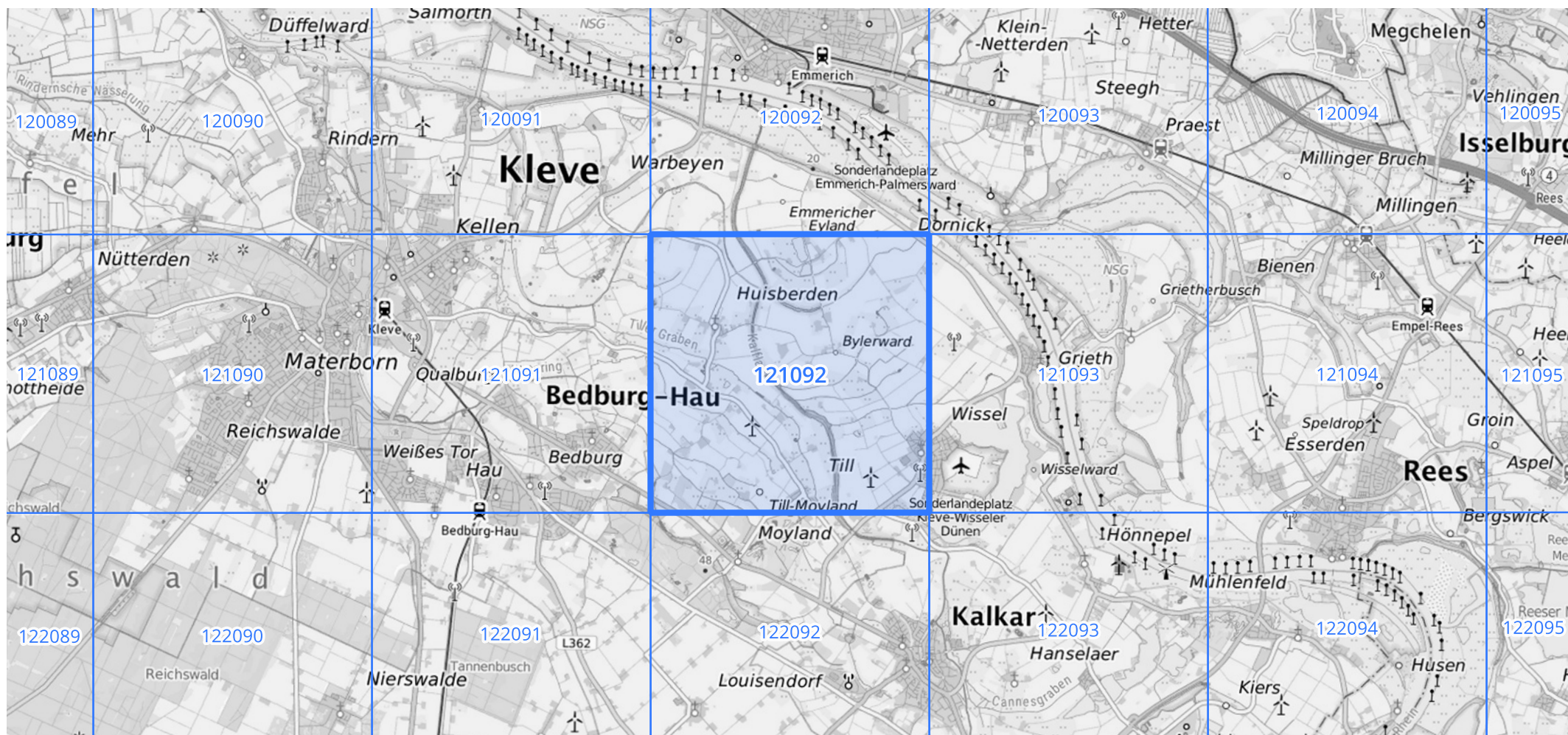
Siehe auch Anwendungshilfe zu KOSTRA-DWD-2020 des Deutschen Wetterdienstes.

Starkniederschlagshöhen und -spenden gemäß KOSTRA-DWD-2020

Rasterfeld 121092

(Zeile 121, Spalte 92)

Übersichtskarte des Rasterfeldes 121092, M 1 : 100 000



Quelle Rasterdaten: KOSTRA-DWD-2020 des Deutschen Wetterdienstes, Stand 12/2022.

Seite 3 von 3

Kartendarstellung: © Bundesamt für Kartographie und Geodäsie (2023), Datenquellen: https://sgx.geodatenzentrum.de/web_public/gdz/datenquellen/Datenquellen_TopPlusOpen.html

Für die Richtigkeit und Aktualität der Angaben wird keine Gewähr übernommen. Erstellt 01/2023.