

Starkniederschlagshöhen und -spenden gemäß KOSTRA-DWD-2020

Rasterfeld 120209

(Zeile 120, Spalte 209)

Regenspende und Bemessungsniederschlagswerte in Abhängigkeit von Wiederkehrzeit T und Dauerstufe D

Dauerstufe D		Wiederkehrzeit T																	
		1 a		2 a		3 a		5 a		10 a		20 a		30 a		50 a		100 a	
min	Std	mm	l / (s ha)	mm	l / (s ha)	mm	l / (s ha)	mm	l / (s ha)	mm	l / (s ha)	mm	l / (s ha)	mm	l / (s ha)	mm	l / (s ha)	mm	l / (s ha)
5		6,8	226,7	8,6	286,7	9,7	323,3	11,2	373,3	13,3	443,3	15,5	516,7	16,9	563,3	18,8	626,7	21,5	716,7
10		8,9	148,3	11,2	186,7	12,7	211,7	14,6	243,3	17,4	290,0	20,3	338,3	22,2	370,0	24,7	411,7	28,2	470,0
15		10,2	113,3	12,9	143,3	14,6	162,2	16,8	186,7	20,0	222,2	23,3	258,9	25,4	282,2	28,3	314,4	32,3	358,9
20		11,1	92,5	14,1	117,5	15,9	132,5	18,4	153,3	21,9	182,5	25,5	212,5	27,8	231,7	30,9	257,5	35,4	295,0
30		12,5	69,4	15,9	88,3	18,0	100,0	20,7	115,0	24,7	137,2	28,7	159,4	31,4	174,4	34,9	193,9	39,9	221,7
45		14,0	51,9	17,8	65,9	20,2	74,8	23,2	85,9	27,6	102,2	32,2	119,3	35,2	130,4	39,1	144,8	44,7	165,6
60	1	15,2	42,2	19,3	53,6	21,8	60,6	25,1	69,7	29,9	83,1	34,8	96,7	38,0	105,6	42,3	117,5	48,3	134,2
90	1,5	16,9	31,3	21,5	39,8	24,3	45,0	28,0	51,9	33,3	61,7	38,8	71,9	42,4	78,5	47,1	87,2	53,8	99,6
120	2	18,2	25,3	23,1	32,1	26,2	36,4	30,2	41,9	35,9	49,9	41,8	58,1	45,7	63,5	50,7	70,4	58,0	80,6
180	3	20,3	18,8	25,7	23,8	29,1	26,9	33,5	31,0	39,8	36,9	46,4	43,0	50,7	46,9	56,3	52,1	64,4	59,6
240	4	21,8	15,1	27,7	19,2	31,3	21,7	36,0	25,0	42,9	29,8	50,0	34,7	54,6	37,9	60,6	42,1	69,3	48,1
360	6	24,2	11,2	30,7	14,2	34,7	16,1	39,9	18,5	47,5	22,0	55,4	25,6	60,5	28,0	67,2	31,1	76,9	35,6
540	9	26,8	8,3	34,0	10,5	38,4	11,9	44,2	13,6	52,7	16,3	61,3	18,9	67,0	20,7	74,5	23,0	85,1	26,3
720	12	28,8	6,7	36,5	8,4	41,3	9,6	47,6	11,0	56,6	13,1	66,0	15,3	72,1	16,7	80,1	18,5	91,5	21,2
1080	18	31,9	4,9	40,4	6,2	45,7	7,1	52,7	8,1	62,7	9,7	73,0	11,3	79,8	12,3	88,7	13,7	101,4	15,6
1440	24	34,3	4,0	43,4	5,0	49,1	5,7	56,6	6,6	67,4	7,8	78,5	9,1	85,8	9,9	95,3	11,0	108,9	12,6
2880	48	40,8	2,4	51,7	3,0	58,5	3,4	67,3	3,9	80,2	4,6	93,4	5,4	102,0	5,9	113,4	6,6	129,6	7,5
4320	72	45,1	1,7	57,2	2,2	64,7	2,5	74,5	2,9	88,7	3,4	103,3	4,0	112,9	4,4	125,5	4,8	143,4	5,5
5760	96	48,5	1,4	61,5	1,8	69,5	2,0	80,1	2,3	95,3	2,8	111,1	3,2	121,3	3,5	134,8	3,9	154,1	4,5
7200	120	51,3	1,2	65,0	1,5	73,5	1,7	84,7	2,0	100,8	2,3	117,4	2,7	128,3	3,0	142,6	3,3	163,0	3,8
8640	144	53,6	1,0	68,0	1,3	76,9	1,5	88,7	1,7	105,5	2,0	122,9	2,4	134,3	2,6	149,2	2,9	170,6	3,3
10080	168	55,8	0,9	70,7	1,2	80,0	1,3	92,1	1,5	109,7	1,8	127,7	2,1	139,6	2,3	155,1	2,6	177,3	2,9

Starkniederschlagshöhen und -spenden gemäß KOSTRA-DWD-2020

Rasterfeld 120209

(Zeile 120, Spalte 209)

Örtliche Unsicherheiten in Abhängigkeit von Wiederkehrzeit T und Dauerstufe D

Dauerstufe D		Wiederkehrzeit T								
		1 a	2 a	3 a	5 a	10 a	20 a	30 a	50 a	100 a
min	Std	± %	± %	± %	± %	± %	± %	± %	± %	± %
5		13	13	14	14	15	16	16	17	17
10		14	16	17	18	19	20	21	21	22
15		16	18	19	20	22	23	23	24	24
20		17	19	21	22	23	24	25	25	26
30		18	20	22	23	24	25	26	26	27
45		18	21	22	23	24	25	26	26	27
60	1	18	20	22	23	24	25	26	26	27
90	1,5	17	20	21	22	23	25	25	26	26
120	2	17	19	20	22	23	24	24	25	26
180	3	16	18	19	20	22	23	23	24	25
240	4	15	17	19	20	21	22	22	23	24
360	6	15	16	18	19	20	21	21	22	22
540	9	14	16	17	18	19	20	20	21	21
720	12	14	15	16	17	18	19	20	20	21
1080	18	14	15	16	17	18	18	19	19	20
1440	24	14	15	16	17	17	18	18	19	19
2880	48	16	16	16	17	17	18	18	19	19
4320	72	18	17	17	18	18	18	19	19	19
5760	96	19	18	18	18	18	19	19	19	19
7200	120	20	19	19	19	19	19	19	20	20
8640	144	21	20	20	20	20	20	20	20	20
10080	168	21	20	20	20	20	20	20	20	21

Parameter für abweichende T und D

Lokationsparameter ξ (Xi)

15,50742258

Skalenparameter α (Alpha)

5,78121943

Formparameter κ (Kappa)

-0,1

1. Koutsoyiannis-Parameter θ (Theta)

0,02651191

2. Koutsoyiannis-Parameter η (Eta)

0,7500957

Parameter für dauerstufenübergreifende Extremwertschätzung nach KOUTSOYIANNIS et al. 1998.

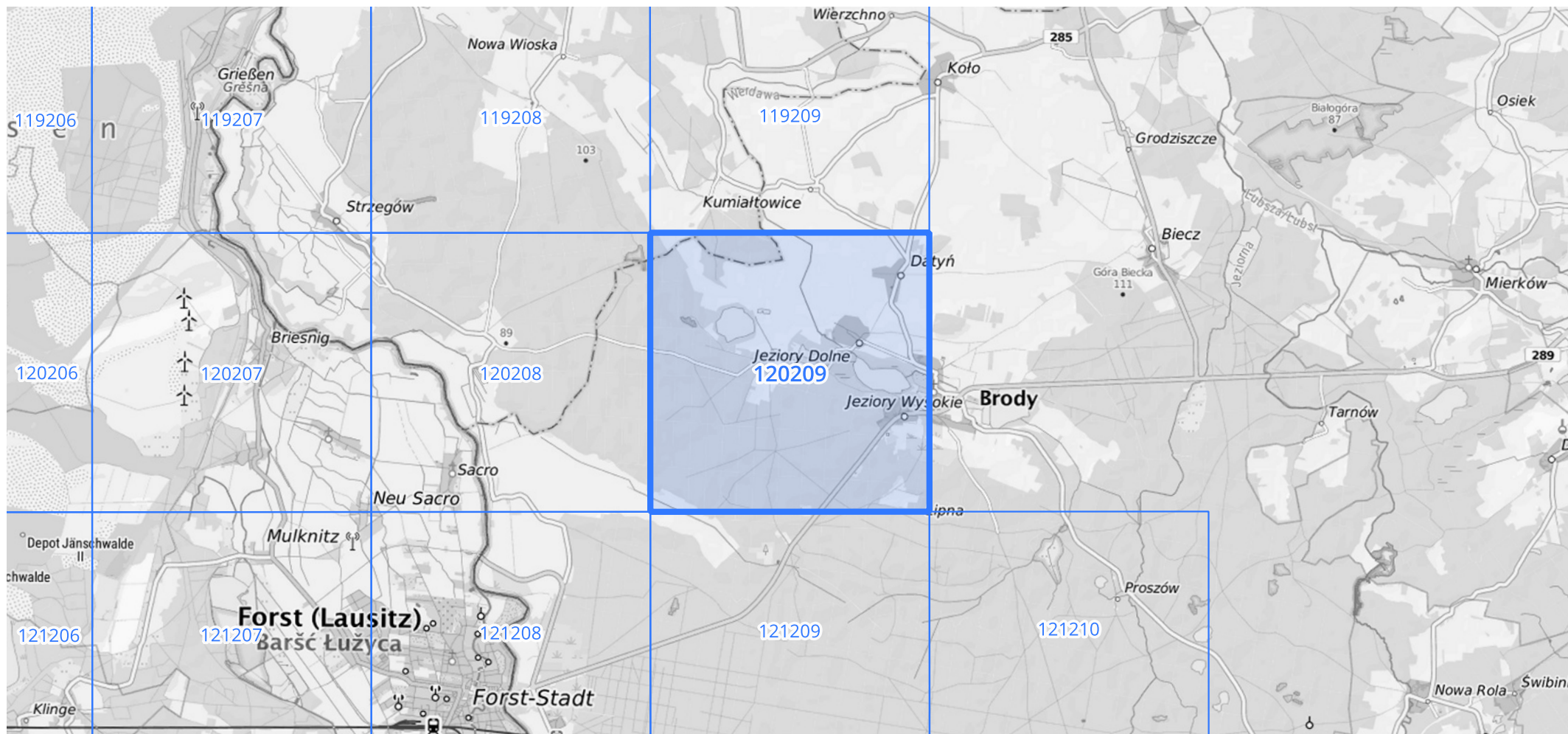
Siehe auch Anwendungshilfe zu KOSTRA-DWD-2020 des Deutschen Wetterdienstes.

Starkniederschlagshöhen und -spenden gemäß KOSTRA-DWD-2020

Rasterfeld 120209

(Zeile 120, Spalte 209)

Übersichtskarte des Rasterfeldes 120209, M 1 : 100 000



Quelle Rasterdaten: KOSTRA-DWD-2020 des Deutschen Wetterdienstes, Stand 12/2022.

Seite 3 von 3

Kartendarstellung: © Bundesamt für Kartographie und Geodäsie (2023), Datenquellen: https://sgx.geodatenzentrum.de/web_public/gdz/datenquellen/Datenquellen_TopPlusOpen.html

Für die Richtigkeit und Aktualität der Angaben wird keine Gewähr übernommen. Erstellt 01/2023.