

# Starkniederschlagshöhen und -spenden gemäß KOSTRA-DWD-2020

## Rasterfeld 120181

(Zeile 120, Spalte 181)

### Regenspende und Bemessungsniederschlagswerte in Abhängigkeit von Wiederkehrzeit T und Dauerstufe D

Dauerstufe D		Wiederkehrzeit T																	
		1 a		2 a		3 a		5 a		10 a		20 a		30 a		50 a		100 a	
min	Std	mm	l / (s ha)	mm	l / (s ha)	mm	l / (s ha)	mm	l / (s ha)	mm	l / (s ha)	mm	l / (s ha)	mm	l / (s ha)	mm	l / (s ha)	mm	l / (s ha)
5		7,2	240,0	9,1	303,3	10,3	343,3	11,9	396,7	14,2	473,3	16,6	553,3	18,2	606,7	20,2	673,3	23,1	770,0
10		9,3	155,0	11,9	198,3	13,5	225,0	15,6	260,0	18,6	310,0	21,7	361,7	23,7	395,0	26,4	440,0	30,2	503,3
15		10,6	117,8	13,6	151,1	15,4	171,1	17,7	196,7	21,2	235,6	24,7	274,4	27,0	300,0	30,0	333,3	34,3	381,1
20		11,6	96,7	14,7	122,5	16,7	139,2	19,3	160,8	23,0	191,7	26,8	223,3	29,3	244,2	32,6	271,7	37,3	310,8
30		12,9	71,7	16,4	91,1	18,6	103,3	21,5	119,4	25,6	142,2	29,9	166,1	32,7	181,7	36,4	202,2	41,6	231,1
45		14,3	53,0	18,2	67,4	20,6	76,3	23,8	88,1	28,3	104,8	33,1	122,6	36,2	134,1	40,2	148,9	46,0	170,4
60	1	15,3	42,5	19,4	53,9	22,0	61,1	25,4	70,6	30,3	84,2	35,4	98,3	38,7	107,5	43,1	119,7	49,3	136,9
90	1,5	16,7	30,9	21,3	39,4	24,2	44,8	27,9	51,7	33,3	61,7	38,8	71,9	42,5	78,7	47,2	87,4	54,1	100,2
120	2	17,8	24,7	22,7	31,5	25,8	35,8	29,8	41,4	35,5	49,3	41,4	57,5	45,3	62,9	50,3	69,9	57,6	80,0
180	3	19,5	18,1	24,8	23,0	28,2	26,1	32,5	30,1	38,8	35,9	45,2	41,9	49,5	45,8	55,0	50,9	62,9	58,2
240	4	20,7	14,4	26,4	18,3	29,9	20,8	34,6	24,0	41,2	28,6	48,1	33,4	52,6	36,5	58,5	40,6	67,0	46,5
360	6	22,6	10,5	28,8	13,3	32,6	15,1	37,7	17,5	44,9	20,8	52,4	24,3	57,3	26,5	63,8	29,5	73,0	33,8
540	9	24,6	7,6	31,4	9,7	35,5	11,0	41,0	12,7	49,0	15,1	57,1	17,6	62,5	19,3	69,5	21,5	79,5	24,5
720	12	26,1	6,0	33,3	7,7	37,8	8,8	43,6	10,1	52,0	12,0	60,7	14,1	66,3	15,3	73,8	17,1	84,4	19,5
1080	18	28,5	4,4	36,3	5,6	41,1	6,3	47,4	7,3	56,6	8,7	66,0	10,2	72,2	11,1	80,3	12,4	91,9	14,2
1440	24	30,2	3,5	38,5	4,5	43,6	5,0	50,4	5,8	60,1	7,0	70,1	8,1	76,7	8,9	85,2	9,9	97,6	11,3
2880	48	34,9	2,0	44,5	2,6	50,4	2,9	58,2	3,4	69,4	4,0	81,0	4,7	88,5	5,1	98,5	5,7	112,7	6,5
4320	72	38,0	1,5	48,4	1,9	54,8	2,1	63,3	2,4	75,5	2,9	88,1	3,4	96,3	3,7	107,1	4,1	122,6	4,7
5760	96	40,3	1,2	51,3	1,5	58,2	1,7	67,2	1,9	80,1	2,3	93,5	2,7	102,2	3,0	113,7	3,3	130,1	3,8
7200	120	42,2	1,0	53,8	1,2	60,9	1,4	70,4	1,6	83,9	1,9	97,9	2,3	107,1	2,5	119,1	2,8	136,3	3,2
8640	144	43,8	0,8	55,9	1,1	63,3	1,2	73,1	1,4	87,2	1,7	101,7	2,0	111,2	2,1	123,7	2,4	141,5	2,7
10080	168	45,3	0,7	57,7	1,0	65,3	1,1	75,4	1,2	90,0	1,5	105,0	1,7	114,8	1,9	127,7	2,1	146,1	2,4

# Starkniederschlagshöhen und -spenden gemäß KOSTRA-DWD-2020

## Rasterfeld 120181

(Zeile 120, Spalte 181)

### Örtliche Unsicherheiten in Abhängigkeit von Wiederkehrzeit T und Dauerstufe D

Dauerstufe D		Wiederkehrzeit T								
		1 a	2 a	3 a	5 a	10 a	20 a	30 a	50 a	100 a
min	Std	± %	± %	± %	± %	± %	± %	± %	± %	± %
5		13	12	12	12	12	13	13	13	13
10		11	13	14	15	16	17	17	18	18
15		13	15	16	17	18	19	20	20	21
20		14	16	18	19	20	21	22	22	23
30		16	18	19	20	22	23	23	24	24
45		16	19	20	21	23	24	24	25	26
60	1	17	19	21	22	23	24	25	25	26
90	1,5	17	19	21	22	23	24	25	25	26
120	2	16	19	20	22	23	24	24	25	26
180	3	16	19	20	21	22	23	24	25	25
240	4	16	18	19	21	22	23	23	24	25
360	6	15	17	19	20	21	22	23	23	24
540	9	14	17	18	19	21	22	22	23	23
720	12	14	17	18	19	20	21	21	22	23
1080	18	14	16	17	18	19	20	21	21	22
1440	24	14	16	17	18	19	20	20	21	22
2880	48	14	16	17	17	19	19	20	20	21
4320	72	15	16	17	18	18	19	20	20	20
5760	96	16	17	17	18	19	19	20	20	20
7200	120	16	17	17	18	19	19	20	20	20
8640	144	17	17	18	18	19	19	20	20	21
10080	168	17	17	18	18	19	20	20	20	21

### Parameter für abweichende T und D

#### Lokationsparameter $\xi$ (Xi)

15,67924279

#### Skalenparameter $\alpha$ (Alpha)

5,97534979

#### Formparameter $\kappa$ (Kappa)

-0,1

#### 1. Koutsoyiannis-Parameter $\theta$ (Theta)

0,0336463

#### 2. Koutsoyiannis-Parameter $\eta$ (Eta)

0,79295533

Parameter für dauerstufenübergreifende Extremwertschätzung nach KOUTSOYIANNIS et al. 1998.

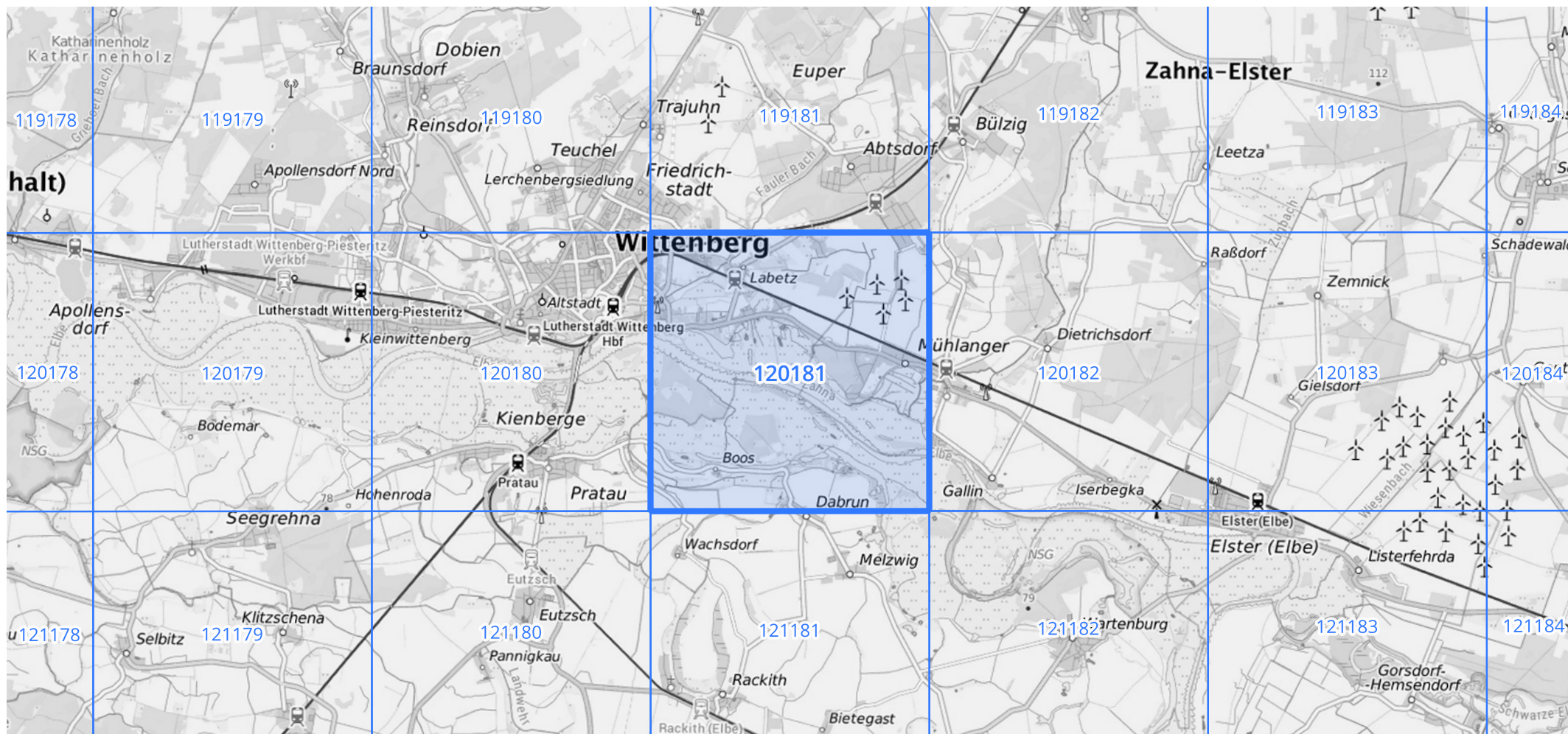
Siehe auch Anwendungshilfe zu KOSTRA-DWD-2020 des Deutschen Wetterdienstes.

# Starkniederschlagshöhen und -spenden gemäß KOSTRA-DWD-2020

## Rasterfeld 120181

(Zeile 120, Spalte 181)

Übersichtskarte des Rasterfeldes 120181, M 1 : 100 000



Quelle Rasterdaten: KOSTRA-DWD-2020 des Deutschen Wetterdienstes, Stand 12/2022.

Seite 3 von 3

Kartendarstellung: © Bundesamt für Kartographie und Geodäsie (2023), Datenquellen: [https://sgx.geodatenzentrum.de/web\\_public/gdz/datenquellen/Datenquellen\\_TopPlusOpen.html](https://sgx.geodatenzentrum.de/web_public/gdz/datenquellen/Datenquellen_TopPlusOpen.html)

Für die Richtigkeit und Aktualität der Angaben wird keine Gewähr übernommen. Erstellt 01/2023.