

Starkniederschlagshöhen und -spenden gemäß KOSTRA-DWD-2020

Rasterfeld 120152

(Zeile 120, Spalte 152)

Regenspende und Bemessungsniederschlagswerte in Abhängigkeit von Wiederkehrzeit T und Dauerstufe D

Dauerstufe D		Wiederkehrzeit T																	
		1 a		2 a		3 a		5 a		10 a		20 a		30 a		50 a		100 a	
min	Std	mm	l / (s ha)	mm	l / (s ha)	mm	l / (s ha)	mm	l / (s ha)	mm	l / (s ha)	mm	l / (s ha)	mm	l / (s ha)	mm	l / (s ha)	mm	l / (s ha)
5		6,5	216,7	8,2	273,3	9,2	306,7	10,5	350,0	12,5	416,7	14,5	483,3	15,8	526,7	17,5	583,3	19,9	663,3
10		8,7	145,0	10,9	181,7	12,2	203,3	14,0	233,3	16,6	276,7	19,3	321,7	21,0	350,0	23,3	388,3	26,6	443,3
15		10,1	112,2	12,6	140,0	14,2	157,8	16,3	181,1	19,3	214,4	22,3	247,8	24,4	271,1	27,0	300,0	30,8	342,2
20		11,1	92,5	13,9	115,8	15,7	130,8	18,0	150,0	21,3	177,5	24,7	205,8	26,9	224,2	29,8	248,3	34,0	283,3
30		12,7	70,6	15,9	88,3	17,9	99,4	20,5	113,9	24,3	135,0	28,2	156,7	30,7	170,6	34,1	189,4	38,8	215,6
45		14,4	53,3	18,1	67,0	20,3	75,2	23,3	86,3	27,6	102,2	32,0	118,5	34,9	129,3	38,7	143,3	44,1	163,3
60	1	15,7	43,6	19,7	54,7	22,2	61,7	25,5	70,8	30,1	83,6	35,0	97,2	38,1	105,8	42,3	117,5	48,2	133,9
90	1,5	17,8	33,0	22,3	41,3	25,1	46,5	28,8	53,3	34,1	63,1	39,5	73,1	43,1	79,8	47,8	88,5	54,5	100,9
120	2	19,4	26,9	24,3	33,8	27,3	37,9	31,3	43,5	37,1	51,5	43,0	59,7	46,9	65,1	52,0	72,2	59,3	82,4
180	3	21,8	20,2	27,4	25,4	30,8	28,5	35,3	32,7	41,8	38,7	48,5	44,9	52,9	49,0	58,6	54,3	66,8	61,9
240	4	23,7	16,5	29,7	20,6	33,5	23,3	38,4	26,7	45,4	31,5	52,7	36,6	57,5	39,9	63,7	44,2	72,7	50,5
360	6	26,7	12,4	33,5	15,5	37,7	17,5	43,2	20,0	51,1	23,7	59,3	27,5	64,7	30,0	71,7	33,2	81,8	37,9
540	9	30,0	9,3	37,6	11,6	42,3	13,1	48,5	15,0	57,5	17,7	66,7	20,6	72,7	22,4	80,6	24,9	91,9	28,4
720	12	32,6	7,5	40,9	9,5	46,0	10,6	52,7	12,2	62,4	14,4	72,4	16,8	79,0	18,3	87,6	20,3	99,9	23,1
1080	18	36,6	5,6	45,9	7,1	51,7	8,0	59,3	9,2	70,2	10,8	81,4	12,6	88,8	13,7	98,4	15,2	112,2	17,3
1440	24	39,8	4,6	49,9	5,8	56,1	6,5	64,4	7,5	76,2	8,8	88,4	10,2	96,4	11,2	106,9	12,4	121,9	14,1
2880	48	48,5	2,8	60,9	3,5	68,5	4,0	78,5	4,5	93,0	5,4	107,9	6,2	117,6	6,8	130,4	7,5	148,7	8,6
4320	72	54,5	2,1	68,4	2,6	76,9	3,0	88,2	3,4	104,4	4,0	121,2	4,7	132,1	5,1	146,5	5,7	167,0	6,4
5760	96	59,2	1,7	74,2	2,1	83,6	2,4	95,8	2,8	113,4	3,3	131,6	3,8	143,5	4,2	159,1	4,6	181,4	5,2
7200	120	63,1	1,5	79,1	1,8	89,1	2,1	102,1	2,4	120,9	2,8	140,3	3,2	153,0	3,5	169,6	3,9	193,4	4,5
8640	144	66,5	1,3	83,4	1,6	93,9	1,8	107,6	2,1	127,4	2,5	147,8	2,9	161,2	3,1	178,7	3,4	203,8	3,9
10080	168	69,5	1,1	87,2	1,4	98,1	1,6	112,4	1,9	133,1	2,2	154,5	2,6	168,4	2,8	186,7	3,1	213,0	3,5

Starkniederschlagshöhen und -spenden gemäß KOSTRA-DWD-2020

Rasterfeld 120152

(Zeile 120, Spalte 152)

Örtliche Unsicherheiten in Abhängigkeit von Wiederkehrzeit T und Dauerstufe D

Dauerstufe D		Wiederkehrzeit T								
		1 a	2 a	3 a	5 a	10 a	20 a	30 a	50 a	100 a
min	Std	± %	± %	± %	± %	± %	± %	± %	± %	± %
5		12	14	14	15	16	17	17	18	18
10		16	18	19	20	21	22	22	23	23
15		18	20	21	22	23	24	25	25	26
20		19	21	22	23	24	25	26	26	27
30		19	22	23	24	25	26	27	27	28
45		20	22	23	24	25	26	27	27	28
60	1	19	22	23	24	25	26	27	27	28
90	1,5	19	21	22	23	24	25	26	26	27
120	2	18	20	21	22	24	25	25	26	26
180	3	17	19	20	21	23	23	24	24	25
240	4	16	18	19	20	22	22	23	24	24
360	6	15	17	18	19	20	21	22	22	23
540	9	14	16	17	18	19	20	20	21	21
720	12	13	15	16	17	18	19	19	20	20
1080	18	13	14	15	16	17	18	18	19	19
1440	24	13	14	15	16	16	17	18	18	19
2880	48	13	14	14	15	16	16	16	17	17
4320	72	14	14	15	15	15	16	16	17	17
5760	96	15	15	15	15	16	16	16	17	17
7200	120	16	16	16	16	16	16	17	17	17
8640	144	17	16	16	16	16	17	17	17	17
10080	168	17	17	17	17	17	17	17	17	17

Parameter für abweichende T und D

Lokationsparameter ξ (Xi)

16,03316176

Skalenparameter α (Alpha)

5,65864778

Formparameter κ (Kappa)

-0,1

1. Koutsoyiannis-Parameter θ (Theta)

0,02538107

2. Koutsoyiannis-Parameter η (Eta)

0,71357539

Parameter für dauerstufenübergreifende Extremwertschätzung nach KOUTSOYIANNIS et al. 1998.

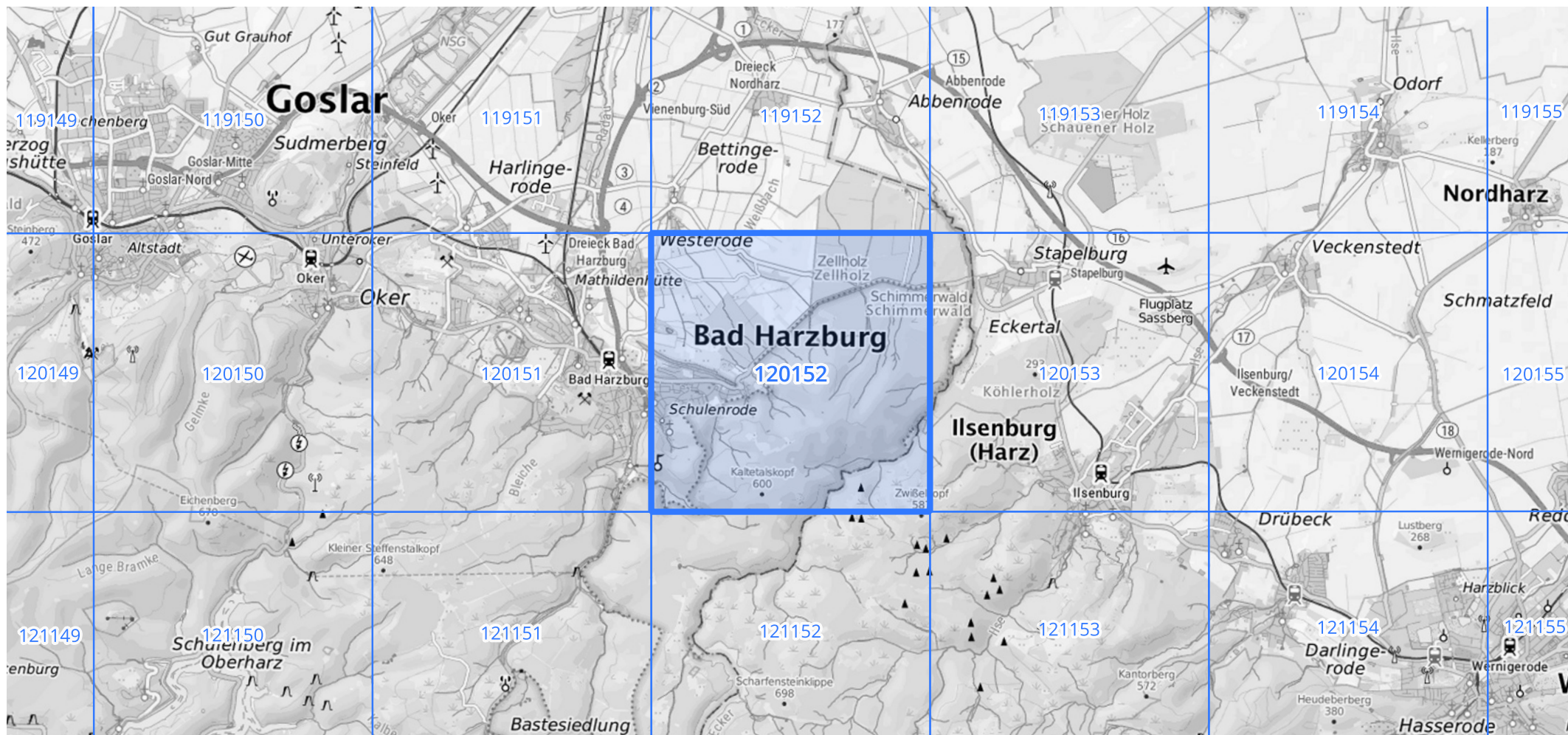
Siehe auch Anwendungshilfe zu KOSTRA-DWD-2020 des Deutschen Wetterdienstes.

Starkniederschlagshöhen und -spenden gemäß KOSTRA-DWD-2020

Rasterfeld 120152

(Zeile 120, Spalte 152)

Übersichtskarte des Rasterfeldes 120152, M 1 : 100 000



Quelle Rasterdaten: KOSTRA-DWD-2020 des Deutschen Wetterdienstes, Stand 12/2022.

Seite 3 von 3

Kartendarstellung: © Bundesamt für Kartographie und Geodäsie (2023), Datenquellen: https://sgx.geodatenzentrum.de/web_public/gdz/datenquellen/Datenquellen_TopPlusOpen.html

Für die Richtigkeit und Aktualität der Angaben wird keine Gewähr übernommen. Erstellt 01/2023.