

Starkniederschlagshöhen und -spenden gemäß KOSTRA-DWD-2020

Rasterfeld 120090

(Zeile 120, Spalte 90)

Regenspende und Bemessungsniederschlagswerte in Abhängigkeit von Wiederkehrzeit T und Dauerstufe D

Dauerstufe D		Wiederkehrzeit T																	
		1 a		2 a		3 a		5 a		10 a		20 a		30 a		50 a		100 a	
min	Std	mm	l / (s ha)	mm	l / (s ha)	mm	l / (s ha)	mm	l / (s ha)	mm	l / (s ha)	mm	l / (s ha)	mm	l / (s ha)	mm	l / (s ha)	mm	l / (s ha)
5		5,7	190,0	7,0	233,3	7,8	260,0	8,8	293,3	10,3	343,3	11,8	393,3	12,8	426,7	14,1	470,0	16,0	533,3
10		7,9	131,7	9,6	160,0	10,7	178,3	12,1	201,7	14,1	235,0	16,2	270,0	17,6	293,3	19,4	323,3	22,0	366,7
15		9,2	102,2	11,2	124,4	12,5	138,9	14,1	156,7	16,5	183,3	19,0	211,1	20,6	228,9	22,7	252,2	25,7	285,6
20		10,1	84,2	12,4	103,3	13,8	115,0	15,6	130,0	18,2	151,7	21,0	175,0	22,7	189,2	25,1	209,2	28,4	236,7
30		11,5	63,9	14,1	78,3	15,7	87,2	17,8	98,9	20,8	115,6	23,8	132,2	25,9	143,9	28,5	158,3	32,3	179,4
45		13,0	48,1	15,9	58,9	17,6	65,2	20,0	74,1	23,4	86,7	26,8	99,3	29,1	107,8	32,1	118,9	36,4	134,8
60	1	14,0	38,9	17,2	47,8	19,1	53,1	21,6	60,0	25,3	70,3	29,1	80,8	31,5	87,5	34,8	96,7	39,4	109,4
90	1,5	15,6	28,9	19,1	35,4	21,3	39,4	24,1	44,6	28,2	52,2	32,4	60,0	35,1	65,0	38,7	71,7	43,9	81,3
120	2	16,8	23,3	20,6	28,6	22,9	31,8	25,9	36,0	30,3	42,1	34,8	48,3	37,8	52,5	41,7	57,9	47,2	65,6
180	3	18,6	17,2	22,8	21,1	25,3	23,4	28,7	26,6	33,6	31,1	38,6	35,7	41,8	38,7	46,1	42,7	52,3	48,4
240	4	20,0	13,9	24,5	17,0	27,2	18,9	30,8	21,4	36,0	25,0	41,4	28,8	44,9	31,2	49,5	34,4	56,1	39,0
360	6	22,1	10,2	27,0	12,5	30,0	13,9	34,0	15,7	39,8	18,4	45,7	21,2	49,6	23,0	54,7	25,3	62,0	28,7
540	9	24,4	7,5	29,8	9,2	33,1	10,2	37,5	11,6	43,8	13,5	50,4	15,6	54,7	16,9	60,3	18,6	68,3	21,1
720	12	26,1	6,0	31,9	7,4	35,5	8,2	40,2	9,3	47,0	10,9	54,0	12,5	58,6	13,6	64,6	15,0	73,2	16,9
1080	18	28,7	4,4	35,1	5,4	39,1	6,0	44,3	6,8	51,7	8,0	59,4	9,2	64,5	10,0	71,1	11,0	80,6	12,4
1440	24	30,8	3,6	37,6	4,4	41,8	4,8	47,4	5,5	55,4	6,4	63,7	7,4	69,1	8,0	76,1	8,8	86,3	10,0
2880	48	36,3	2,1	44,3	2,6	49,3	2,9	55,8	3,2	65,3	3,8	75,0	4,3	81,4	4,7	89,7	5,2	101,7	5,9
4320	72	39,9	1,5	48,8	1,9	54,2	2,1	61,5	2,4	71,8	2,8	82,6	3,2	89,6	3,5	98,8	3,8	111,9	4,3
5760	96	42,7	1,2	52,2	1,5	58,1	1,7	65,8	1,9	76,9	2,2	88,4	2,6	95,9	2,8	105,7	3,1	119,8	3,5
7200	120	45,0	1,0	55,0	1,3	61,2	1,4	69,3	1,6	81,1	1,9	93,1	2,2	101,0	2,3	111,4	2,6	126,3	2,9
8640	144	47,0	0,9	57,4	1,1	63,9	1,2	72,4	1,4	84,6	1,6	97,2	1,9	105,5	2,0	116,3	2,2	131,8	2,5
10080	168	48,7	0,8	59,6	1,0	66,3	1,1	75,1	1,2	87,7	1,5	100,8	1,7	109,4	1,8	120,6	2,0	136,7	2,3

Starkniederschlagshöhen und -spenden gemäß KOSTRA-DWD-2020

Rasterfeld 120090

(Zeile 120, Spalte 90)

Örtliche Unsicherheiten in Abhängigkeit von Wiederkehrzeit T und Dauerstufe D

Dauerstufe D		Wiederkehrzeit T								
		1 a	2 a	3 a	5 a	10 a	20 a	30 a	50 a	100 a
min	Std	± %	± %	± %	± %	± %	± %	± %	± %	± %
5		13	13	13	14	14	15	15	16	16
10		13	14	15	16	17	18	19	19	20
15		14	16	17	18	19	20	21	21	22
20		15	17	18	19	21	21	22	23	23
30		16	18	19	21	22	23	23	24	25
45		16	19	20	21	22	23	24	24	25
60	1	16	19	20	21	22	23	24	24	25
90	1,5	16	18	19	20	22	23	23	24	25
120	2	15	17	19	20	21	22	23	23	24
180	3	14	16	18	19	20	21	22	22	23
240	4	14	16	17	18	19	20	21	21	22
360	6	13	15	16	17	18	19	20	20	21
540	9	12	14	15	16	17	18	18	19	20
720	12	12	14	14	15	16	17	18	18	19
1080	18	12	14	14	15	16	16	17	17	18
1440	24	13	14	14	15	15	16	16	17	17
2880	48	15	15	15	15	16	16	16	17	17
4320	72	16	16	16	16	16	17	17	17	17
5760	96	18	17	17	17	17	17	17	17	18
7200	120	19	18	18	18	18	18	18	18	18
8640	144	19	19	18	18	18	18	18	18	18
10080	168	20	19	19	19	19	19	19	19	19

Parameter für abweichende T und D

Lokationsparameter ξ (Xi)

14,57612574

Skalenparameter α (Alpha)

4,50029094

Formparameter κ (Kappa)

-0,1

1. Koutsoyiannis-Parameter θ (Theta)

0,04862122

2. Koutsoyiannis-Parameter η (Eta)

0,76427843

Parameter für dauerstufenübergreifende Extremwertschätzung nach KOUTSOYIANNIS et al. 1998.

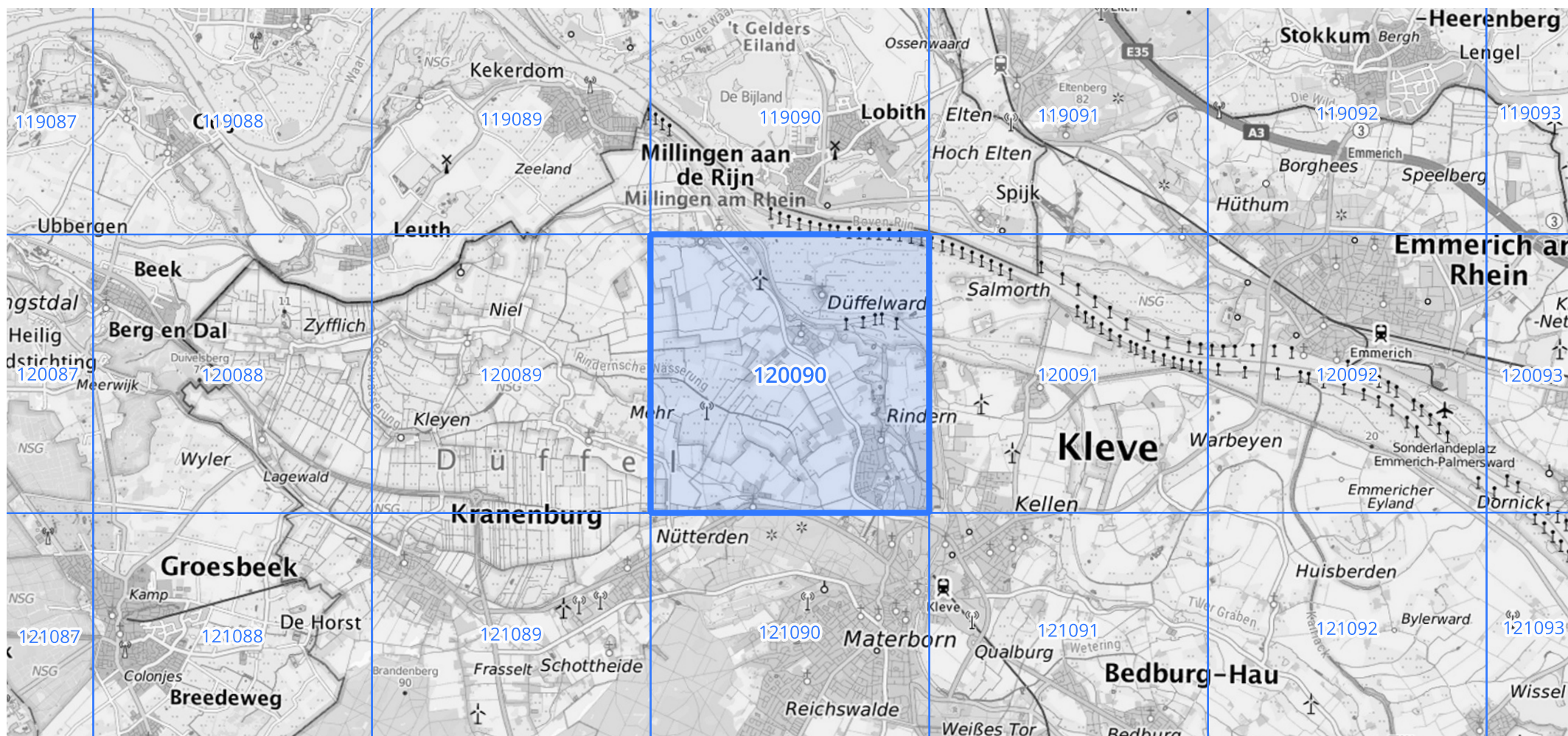
Siehe auch Anwendungshilfe zu KOSTRA-DWD-2020 des Deutschen Wetterdienstes.

Starkniederschlagshöhen und -spenden gemäß KOSTRA-DWD-2020

Rasterfeld 120090

(Zeile 120, Spalte 90)

Übersichtskarte des Rasterfeldes 120090, M 1 : 100 000



Quelle Rasterdaten: KOSTRA-DWD-2020 des Deutschen Wetterdienstes, Stand 12/2022.

Seite 3 von 3

Kartendarstellung: © Bundesamt für Kartographie und Geodäsie (2023), Datenquellen: https://sgx.geodatenzentrum.de/web_public/gdz/datenquellen/Datenquellen_TopPlusOpen.html

Für die Richtigkeit und Aktualität der Angaben wird keine Gewähr übernommen. Erstellt 01/2023.