

Starkniederschlagshöhen und -spenden gemäß KOSTRA-DWD-2020

Rasterfeld 119194

(Zeile 119, Spalte 194)

Regenspende und Bemessungsniederschlagswerte in Abhängigkeit von Wiederkehrzeit T und Dauerstufe D

Dauerstufe D		Wiederkehrzeit T																	
		1 a		2 a		3 a		5 a		10 a		20 a		30 a		50 a		100 a	
min	Std	mm	l / (s ha)	mm	l / (s ha)	mm	l / (s ha)	mm	l / (s ha)	mm	l / (s ha)	mm	l / (s ha)	mm	l / (s ha)	mm	l / (s ha)	mm	l / (s ha)
5		7,2	240,0	9,2	306,7	10,4	346,7	11,9	396,7	14,2	473,3	16,6	553,3	18,1	603,3	20,1	670,0	23,0	766,7
10		9,4	156,7	11,9	198,3	13,4	223,3	15,5	258,3	18,4	306,7	21,5	358,3	23,5	391,7	26,1	435,0	29,8	496,7
15		10,6	117,8	13,5	150,0	15,3	170,0	17,6	195,6	21,0	233,3	24,4	271,1	26,7	296,7	29,7	330,0	33,9	376,7
20		11,6	96,7	14,7	122,5	16,6	138,3	19,1	159,2	22,8	190,0	26,5	220,8	29,0	241,7	32,2	268,3	36,9	307,5
30		12,9	71,7	16,4	91,1	18,5	102,8	21,4	118,9	25,4	141,1	29,6	164,4	32,4	180,0	36,0	200,0	41,1	228,3
45		14,3	53,0	18,2	67,4	20,5	75,9	23,7	87,8	28,2	104,4	32,8	121,5	35,9	133,0	39,9	147,8	45,6	168,9
60	1	15,4	42,8	19,5	54,2	22,0	61,1	25,4	70,6	30,2	83,9	35,2	97,8	38,5	106,9	42,8	118,9	48,9	135,8
90	1,5	16,9	31,3	21,5	39,8	24,3	45,0	28,0	51,9	33,3	61,7	38,8	71,9	42,4	78,5	47,1	87,2	53,9	99,8
120	2	18,1	25,1	22,9	31,8	25,9	36,0	29,9	41,5	35,6	49,4	41,5	57,6	45,3	62,9	50,4	70,0	57,6	80,0
180	3	19,8	18,3	25,2	23,3	28,5	26,4	32,8	30,4	39,0	36,1	45,5	42,1	49,7	46,0	55,2	51,1	63,2	58,5
240	4	21,1	14,7	26,8	18,6	30,4	21,1	35,0	24,3	41,7	29,0	48,5	33,7	53,0	36,8	58,9	40,9	67,4	46,8
360	6	23,2	10,7	29,4	13,6	33,2	15,4	38,3	17,7	45,6	21,1	53,1	24,6	58,1	26,9	64,5	29,9	73,8	34,2
540	9	25,3	7,8	32,2	9,9	36,4	11,2	41,9	12,9	49,9	15,4	58,2	18,0	63,5	19,6	70,6	21,8	80,7	24,9
720	12	27,0	6,3	34,3	7,9	38,8	9,0	44,7	10,3	53,2	12,3	62,0	14,4	67,7	15,7	75,3	17,4	86,0	19,9
1080	18	29,5	4,6	37,5	5,8	42,4	6,5	48,9	7,5	58,2	9,0	67,8	10,5	74,1	11,4	82,3	12,7	94,1	14,5
1440	24	31,5	3,6	39,9	4,6	45,2	5,2	52,0	6,0	62,0	7,2	72,2	8,4	78,9	9,1	87,7	10,2	100,2	11,6
2880	48	36,6	2,1	46,5	2,7	52,6	3,0	60,6	3,5	72,2	4,2	84,1	4,9	91,9	5,3	102,1	5,9	116,7	6,8
4320	72	40,0	1,5	50,8	2,0	57,5	2,2	66,2	2,6	78,9	3,0	91,9	3,5	100,4	3,9	111,6	4,3	127,6	4,9
5760	96	42,6	1,2	54,1	1,6	61,2	1,8	70,6	2,0	84,0	2,4	97,9	2,8	106,9	3,1	118,8	3,4	135,9	3,9
7200	120	44,8	1,0	56,8	1,3	64,3	1,5	74,1	1,7	88,2	2,0	102,8	2,4	112,3	2,6	124,8	2,9	142,7	3,3
8640	144	46,6	0,9	59,1	1,1	66,9	1,3	77,1	1,5	91,8	1,8	107,0	2,1	116,9	2,3	129,9	2,5	148,5	2,9
10080	168	48,2	0,8	61,2	1,0	69,2	1,1	79,8	1,3	95,0	1,6	110,6	1,8	120,9	2,0	134,3	2,2	153,6	2,5

Starkniederschlagshöhen und -spenden gemäß KOSTRA-DWD-2020

Rasterfeld 119194

(Zeile 119, Spalte 194)

Örtliche Unsicherheiten in Abhängigkeit von Wiederkehrzeit T und Dauerstufe D

Dauerstufe D		Wiederkehrzeit T								
		1 a	2 a	3 a	5 a	10 a	20 a	30 a	50 a	100 a
min	Std	± %	± %	± %	± %	± %	± %	± %	± %	± %
5		12	12	13	13	14	15	15	15	16
10		13	15	16	17	18	19	20	20	21
15		15	17	18	20	21	22	22	23	24
20		16	19	20	21	22	23	24	24	25
30		17	20	21	22	24	25	25	26	26
45		18	20	22	23	24	25	26	26	27
60	1	18	20	22	23	24	25	26	26	27
90	1,5	17	20	21	23	24	25	25	26	27
120	2	17	19	21	22	23	25	25	26	26
180	3	16	19	20	21	23	24	24	25	25
240	4	16	18	19	21	22	23	24	24	25
360	6	15	17	19	20	21	22	23	23	24
540	9	15	17	18	19	20	21	22	22	23
720	12	14	16	17	18	20	21	21	22	22
1080	18	14	16	17	18	19	20	20	21	21
1440	24	14	16	17	18	19	19	20	20	21
2880	48	15	16	17	17	18	19	19	20	20
4320	72	16	17	17	18	18	19	19	20	20
5760	96	17	17	18	18	19	19	20	20	20
7200	120	18	18	18	19	19	20	20	20	20
8640	144	19	19	19	19	19	20	20	20	21
10080	168	19	19	19	19	20	20	20	21	21

Parameter für abweichende T und D

Lokationsparameter ξ (Xi)

15,71222606

Skalenparameter α (Alpha)

5,87608924

Formparameter κ (Kappa)

-0,1

1. Koutsoyiannis-Parameter θ (Theta)

0,02891545

2. Koutsoyiannis-Parameter η (Eta)

0,7810482

Parameter für dauerstufenübergreifende Extremwertschätzung nach KOUTSOYIANNIS et al. 1998.

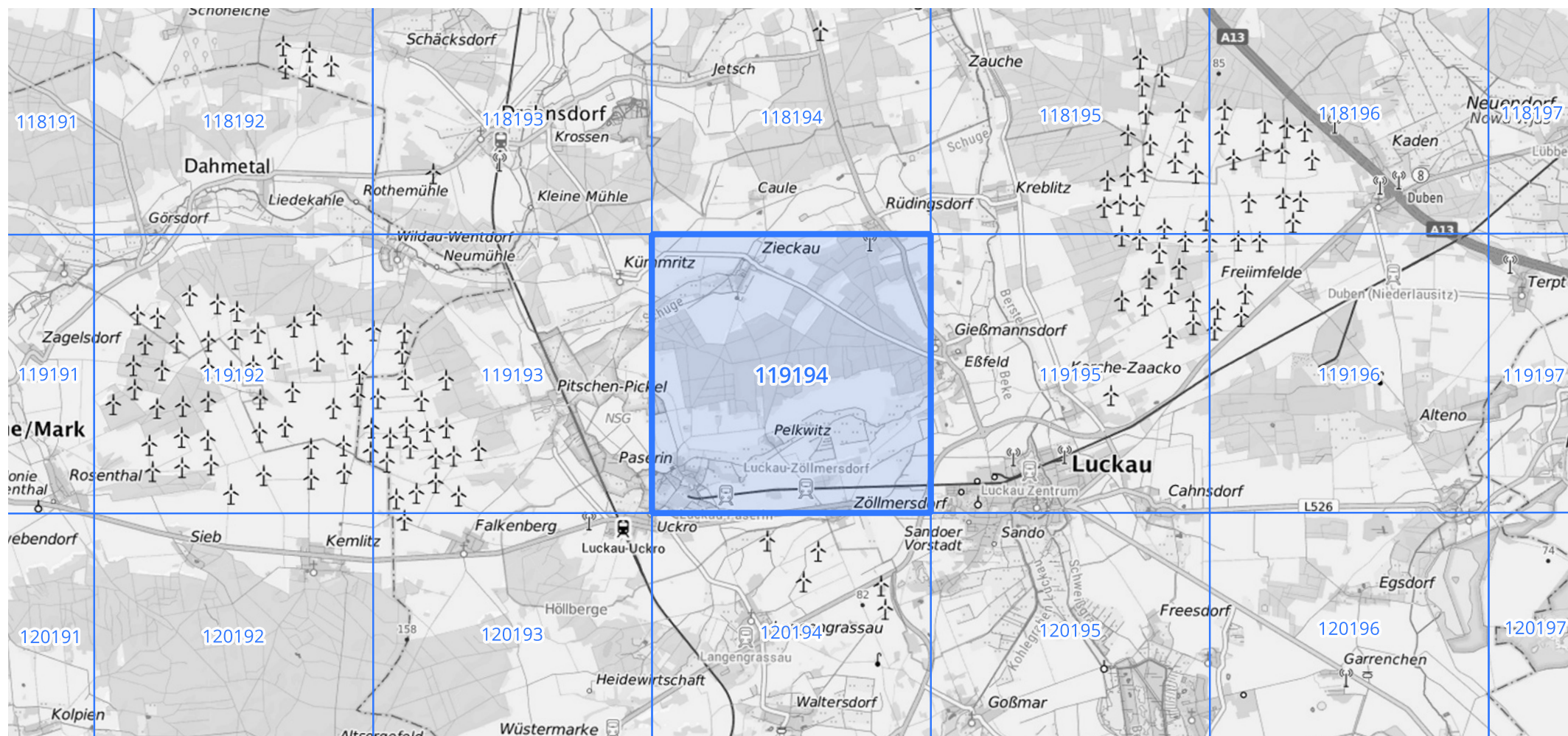
Siehe auch Anwendungshilfe zu KOSTRA-DWD-2020 des Deutschen Wetterdienstes.

Starkniederschlagshöhen und -spenden gemäß KOSTRA-DWD-2020

Rasterfeld 119194

(Zeile 119, Spalte 194)

Übersichtskarte des Rasterfeldes 119194, M 1 : 100 000



Quelle Rasterdaten: KOSTRA-DWD-2020 des Deutschen Wetterdienstes, Stand 12/2022.

Seite 3 von 3

Kartendarstellung: © Bundesamt für Kartographie und Geodäsie (2023), Datenquellen: https://sgx.geodatenzentrum.de/web_public/gdz/datenquellen/Datenquellen_TopPlusOpen.html

Für die Richtigkeit und Aktualität der Angaben wird keine Gewähr übernommen. Erstellt 01/2023.