

# Starkniederschlagshöhen und -spenden gemäß KOSTRA-DWD-2020

## Rasterfeld 119139

(Zeile 119, Spalte 139)

### Regenspende und Bemessungsniederschlagswerte in Abhängigkeit von Wiederkehrzeit T und Dauerstufe D

Dauerstufe D		Wiederkehrzeit T																	
		1 a		2 a		3 a		5 a		10 a		20 a		30 a		50 a		100 a	
min	Std	mm	l / (s ha)	mm	l / (s ha)	mm	l / (s ha)	mm	l / (s ha)	mm	l / (s ha)	mm	l / (s ha)	mm	l / (s ha)	mm	l / (s ha)	mm	l / (s ha)
5		6,9	230,0	8,7	290,0	9,8	326,7	11,2	373,3	13,2	440,0	15,4	513,3	16,8	560,0	18,6	620,0	21,2	706,7
10		9,1	151,7	11,3	188,3	12,8	213,3	14,6	243,3	17,3	288,3	20,1	335,0	21,9	365,0	24,3	405,0	27,7	461,7
15		10,4	115,6	13,0	144,4	14,6	162,2	16,8	186,7	19,8	220,0	23,0	255,6	25,1	278,9	27,8	308,9	31,7	352,2
20		11,4	95,0	14,2	118,3	16,0	133,3	18,4	153,3	21,7	180,8	25,2	210,0	27,5	229,2	30,4	253,3	34,7	289,2
30		12,8	71,1	16,1	89,4	18,1	100,6	20,7	115,0	24,5	136,1	28,4	157,8	31,0	172,2	34,3	190,6	39,2	217,8
45		14,4	53,3	18,0	66,7	20,3	75,2	23,2	85,9	27,5	101,9	31,9	118,1	34,8	128,9	38,5	142,6	43,9	162,6
60	1	15,6	43,3	19,5	54,2	21,9	60,8	25,1	69,7	29,7	82,5	34,5	95,8	37,6	104,4	41,7	115,8	47,5	131,9
90	1,5	17,4	32,2	21,7	40,2	24,5	45,4	28,0	51,9	33,2	61,5	38,5	71,3	41,9	77,6	46,5	86,1	53,0	98,1
120	2	18,7	26,0	23,5	32,6	26,4	36,7	30,2	41,9	35,8	49,7	41,5	57,6	45,3	62,9	50,2	69,7	57,2	79,4
180	3	20,8	19,3	26,1	24,2	29,3	27,1	33,6	31,1	39,8	36,9	46,2	42,8	50,3	46,6	55,8	51,7	63,6	58,9
240	4	22,4	15,6	28,1	19,5	31,6	21,9	36,2	25,1	42,9	29,8	49,7	34,5	54,2	37,6	60,1	41,7	68,5	47,6
360	6	24,9	11,5	31,2	14,4	35,1	16,3	40,2	18,6	47,6	22,0	55,2	25,6	60,2	27,9	66,7	30,9	76,1	35,2
540	9	27,6	8,5	34,6	10,7	38,9	12,0	44,6	13,8	52,8	16,3	61,2	18,9	66,8	20,6	74,0	22,8	84,4	26,0
720	12	29,7	6,9	37,2	8,6	41,9	9,7	48,0	11,1	56,8	13,1	65,9	15,3	71,9	16,6	79,7	18,4	90,8	21,0
1080	18	33,0	5,1	41,3	6,4	46,5	7,2	53,2	8,2	63,0	9,7	73,1	11,3	79,7	12,3	88,3	13,6	100,7	15,5
1440	24	35,5	4,1	44,4	5,1	50,0	5,8	57,3	6,6	67,8	7,8	78,6	9,1	85,7	9,9	95,0	11,0	108,4	12,5
2880	48	42,3	2,4	53,0	3,1	59,6	3,4	68,3	4,0	80,9	4,7	93,8	5,4	102,3	5,9	113,4	6,6	129,3	7,5
4320	72	46,9	1,8	58,8	2,3	66,1	2,6	75,7	2,9	89,6	3,5	104,0	4,0	113,4	4,4	125,7	4,8	143,3	5,5
5760	96	50,4	1,5	63,2	1,8	71,1	2,1	81,5	2,4	96,4	2,8	111,9	3,2	122,0	3,5	135,2	3,9	154,1	4,5
7200	120	53,4	1,2	66,9	1,5	75,3	1,7	86,2	2,0	102,1	2,4	118,4	2,7	129,1	3,0	143,1	3,3	163,1	3,8
8640	144	55,9	1,1	70,1	1,4	78,8	1,5	90,3	1,7	106,9	2,1	124,0	2,4	135,2	2,6	149,8	2,9	170,8	3,3
10080	168	58,1	1,0	72,9	1,2	82,0	1,4	93,9	1,6	111,2	1,8	128,9	2,1	140,6	2,3	155,8	2,6	177,7	2,9

# Starkniederschlagshöhen und -spenden gemäß KOSTRA-DWD-2020

## Rasterfeld 119139

(Zeile 119, Spalte 139)

### Örtliche Unsicherheiten in Abhängigkeit von Wiederkehrzeit T und Dauerstufe D

Dauerstufe D		Wiederkehrzeit T								
		1 a	2 a	3 a	5 a	10 a	20 a	30 a	50 a	100 a
min	Std	± %	± %	± %	± %	± %	± %	± %	± %	± %
5		14	16	16	17	18	19	19	20	20
10		17	19	20	21	22	23	23	24	24
15		18	20	21	23	24	25	25	26	26
20		19	21	22	23	25	26	26	27	27
30		19	22	23	24	25	26	27	27	28
45		19	22	23	24	25	26	27	27	28
60	1	19	21	22	23	25	26	26	27	27
90	1,5	18	20	21	23	24	25	25	26	27
120	2	17	20	21	22	23	24	25	25	26
180	3	16	18	19	21	22	23	23	24	25
240	4	16	18	19	20	21	22	22	23	24
360	6	15	17	18	19	20	21	21	22	22
540	9	14	16	17	18	19	20	20	21	21
720	12	14	16	16	17	18	19	19	20	20
1080	18	14	15	16	17	18	18	19	19	20
1440	24	15	16	16	17	17	18	18	19	19
2880	48	17	17	17	17	18	18	18	19	19
4320	72	18	18	18	18	18	19	19	19	19
5760	96	20	19	19	19	19	19	19	20	20
7200	120	21	20	20	20	20	20	20	20	20
8640	144	22	21	21	20	20	20	20	21	21
10080	168	23	22	21	21	21	21	21	21	21

### Parameter für abweichende T und D

#### Lokationsparameter $\xi$ (Xi)

15,8625963

#### Skalenparameter $\alpha$ (Alpha)

5,5755381

#### Formparameter $\kappa$ (Kappa)

-0,1

#### 1. Koutsoyiannis-Parameter $\theta$ (Theta)

0,0251654

#### 2. Koutsoyiannis-Parameter $\eta$ (Eta)

0,74631344

Parameter für dauerstufenübergreifende Extremwertschätzung nach KOUTSOYIANNIS et al. 1998.

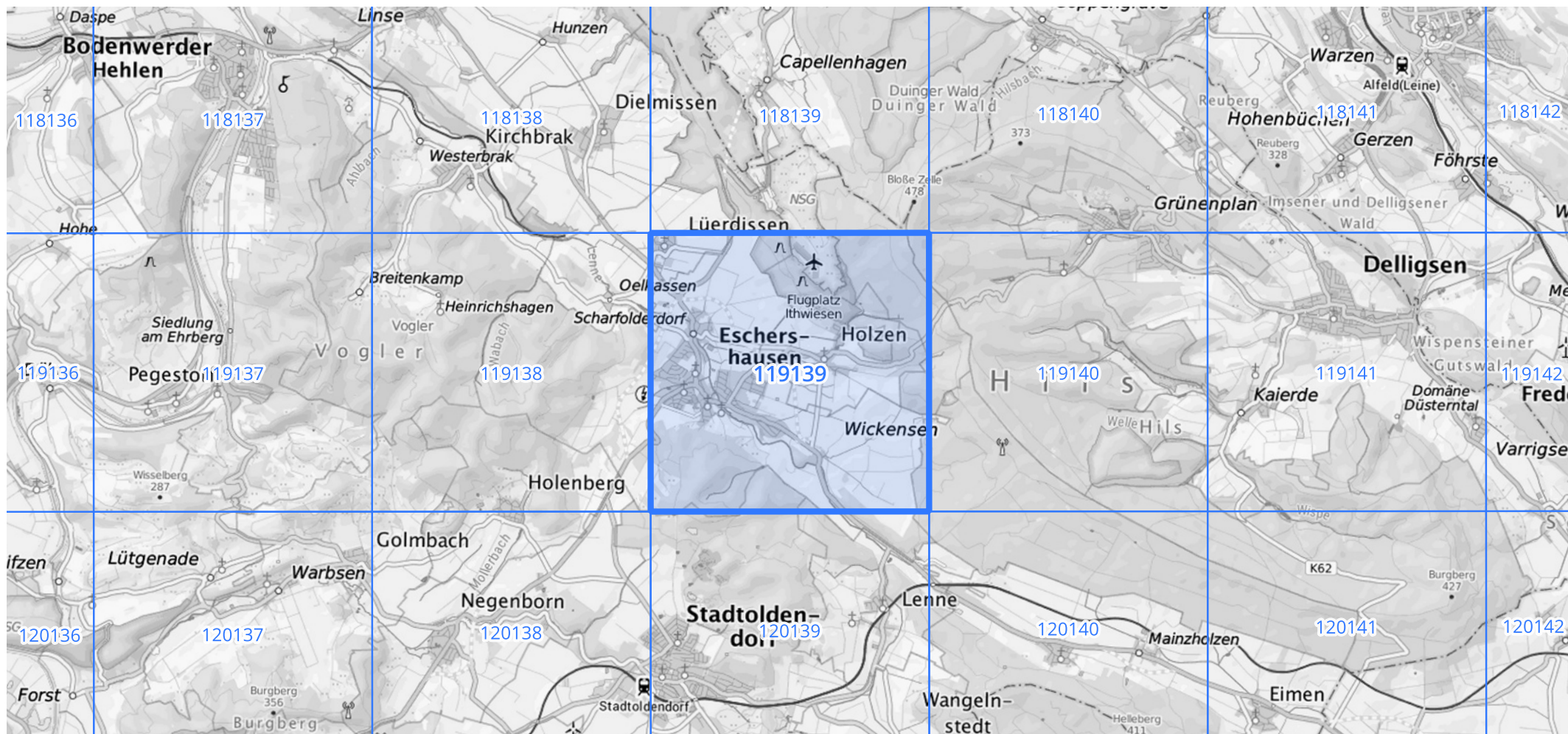
Siehe auch Anwendungshilfe zu KOSTRA-DWD-2020 des Deutschen Wetterdienstes.

# Starkniederschlagshöhen und -spenden gemäß KOSTRA-DWD-2020

## Rasterfeld 119139

(Zeile 119, Spalte 139)

Übersichtskarte des Rasterfeldes 119139, M 1 : 100 000



Quelle Rasterdaten: KOSTRA-DWD-2020 des Deutschen Wetterdienstes, Stand 12/2022.

Seite 3 von 3

Kartendarstellung: © Bundesamt für Kartographie und Geodäsie (2023), Datenquellen: [https://sgx.geodatenzentrum.de/web\\_public/gdz/datenquellen/Datenquellen\\_TopPlusOpen.html](https://sgx.geodatenzentrum.de/web_public/gdz/datenquellen/Datenquellen_TopPlusOpen.html)

Für die Richtigkeit und Aktualität der Angaben wird keine Gewähr übernommen. Erstellt 01/2023.