

Starkniederschlagshöhen und -spenden gemäß KOSTRA-DWD-2020

Rasterfeld 119137

(Zeile 119, Spalte 137)

Regenspende und Bemessungsniederschlagswerte in Abhängigkeit von Wiederkehrzeit T und Dauerstufe D

Dauerstufe D		Wiederkehrzeit T																	
		1 a		2 a		3 a		5 a		10 a		20 a		30 a		50 a		100 a	
min	Std	mm	l / (s ha)	mm	l / (s ha)	mm	l / (s ha)	mm	l / (s ha)	mm	l / (s ha)	mm	l / (s ha)	mm	l / (s ha)	mm	l / (s ha)	mm	l / (s ha)
5		7,0	233,3	8,6	286,7	9,6	320,0	11,0	366,7	12,9	430,0	14,9	496,7	16,2	540,0	17,9	596,7	20,3	676,7
10		9,0	150,0	11,2	186,7	12,5	208,3	14,2	236,7	16,7	278,3	19,3	321,7	21,0	350,0	23,2	386,7	26,4	440,0
15		10,3	114,4	12,8	142,2	14,3	158,9	16,3	181,1	19,1	212,2	22,0	244,4	24,0	266,7	26,5	294,4	30,1	334,4
20		11,3	94,2	14,0	116,7	15,6	130,0	17,8	148,3	20,9	174,2	24,1	200,8	26,2	218,3	28,9	240,8	32,9	274,2
30		12,7	70,6	15,7	87,2	17,6	97,8	20,0	111,1	23,5	130,6	27,1	150,6	29,5	163,9	32,6	181,1	37,0	205,6
45		14,2	52,6	17,6	65,2	19,7	73,0	22,4	83,0	26,3	97,4	30,4	112,6	33,0	122,2	36,5	135,2	41,5	153,7
60	1	15,4	42,8	19,0	52,8	21,2	58,9	24,2	67,2	28,4	78,9	32,8	91,1	35,7	99,2	39,4	109,4	44,8	124,4
90	1,5	17,1	31,7	21,2	39,3	23,7	43,9	26,9	49,8	31,7	58,7	36,5	67,6	39,7	73,5	43,9	81,3	49,9	92,4
120	2	18,5	25,7	22,8	31,7	25,5	35,4	29,0	40,3	34,1	47,4	39,4	54,7	42,8	59,4	47,3	65,7	53,8	74,7
180	3	20,5	19,0	25,3	23,4	28,3	26,2	32,2	29,8	37,9	35,1	43,7	40,5	47,5	44,0	52,5	48,6	59,7	55,3
240	4	22,1	15,3	27,3	19,0	30,5	21,2	34,7	24,1	40,8	28,3	47,1	32,7	51,2	35,6	56,6	39,3	64,3	44,7
360	6	24,5	11,3	30,2	14,0	33,8	15,6	38,5	17,8	45,2	20,9	52,2	24,2	56,7	26,3	62,7	29,0	71,3	33,0
540	9	27,1	8,4	33,5	10,3	37,4	11,5	42,6	13,1	50,1	15,5	57,8	17,8	62,9	19,4	69,5	21,5	79,0	24,4
720	12	29,2	6,8	36,0	8,3	40,3	9,3	45,8	10,6	53,9	12,5	62,2	14,4	67,6	15,6	74,7	17,3	84,9	19,7
1080	18	32,3	5,0	39,9	6,2	44,6	6,9	50,8	7,8	59,7	9,2	68,9	10,6	74,9	11,6	82,8	12,8	94,1	14,5
1440	24	34,7	4,0	42,9	5,0	47,9	5,5	54,6	6,3	64,2	7,4	74,0	8,6	80,5	9,3	89,0	10,3	101,1	11,7
2880	48	41,3	2,4	51,1	3,0	57,1	3,3	65,0	3,8	76,4	4,4	88,1	5,1	95,8	5,5	105,9	6,1	120,4	7,0
4320	72	45,8	1,8	56,5	2,2	63,2	2,4	72,0	2,8	84,6	3,3	97,6	3,8	106,1	4,1	117,3	4,5	133,3	5,1
5760	96	49,2	1,4	60,8	1,8	67,9	2,0	77,3	2,2	90,9	2,6	104,9	3,0	114,1	3,3	126,1	3,6	143,3	4,1
7200	120	52,0	1,2	64,3	1,5	71,8	1,7	81,8	1,9	96,2	2,2	110,9	2,6	120,6	2,8	133,3	3,1	151,5	3,5
8640	144	54,5	1,1	67,3	1,3	75,2	1,5	85,6	1,7	100,7	1,9	116,1	2,2	126,3	2,4	139,6	2,7	158,6	3,1
10080	168	56,6	0,9	69,9	1,2	78,2	1,3	89,0	1,5	104,6	1,7	120,7	2,0	131,3	2,2	145,1	2,4	164,9	2,7

Starkniederschlagshöhen und -spenden gemäß KOSTRA-DWD-2020

Rasterfeld 119137

(Zeile 119, Spalte 137)

Örtliche Unsicherheiten in Abhängigkeit von Wiederkehrzeit T und Dauerstufe D

Dauerstufe D		Wiederkehrzeit T								
		1 a	2 a	3 a	5 a	10 a	20 a	30 a	50 a	100 a
min	Std	± %	± %	± %	± %	± %	± %	± %	± %	± %
5		14	16	16	17	18	19	19	20	20
10		17	19	20	21	22	23	23	24	24
15		18	20	21	22	24	25	25	26	26
20		19	21	22	23	24	25	26	26	27
30		19	22	23	24	25	26	27	27	28
45		19	21	22	24	25	26	26	27	28
60	1	19	21	22	23	24	25	26	26	27
90	1,5	18	20	21	22	23	24	25	25	26
120	2	17	19	20	21	23	23	24	25	25
180	3	16	18	19	20	21	22	23	23	24
240	4	15	17	18	19	20	21	22	22	23
360	6	14	16	17	18	19	20	20	21	22
540	9	14	15	16	17	18	19	19	20	20
720	12	14	15	16	16	17	18	19	19	20
1080	18	14	15	15	16	17	18	18	18	19
1440	24	14	15	16	16	17	17	18	18	19
2880	48	16	16	16	17	17	18	18	18	18
4320	72	18	17	18	18	18	18	18	19	19
5760	96	19	19	18	18	19	19	19	19	19
7200	120	20	19	19	19	19	19	19	20	20
8640	144	21	20	20	20	20	20	20	20	20
10080	168	22	21	21	21	20	20	20	20	21

Parameter für abweichende T und D

Lokationsparameter ξ (Xi)

15,662878

Skalenparameter α (Alpha)

5,12425046

Formparameter κ (Kappa)

-0,1

1. Koutsoyiannis-Parameter θ (Theta)

0,02340847

2. Koutsoyiannis-Parameter η (Eta)

0,74911252

Parameter für dauerstufenübergreifende Extremwertschätzung nach KOUTSOYIANNIS et al. 1998.

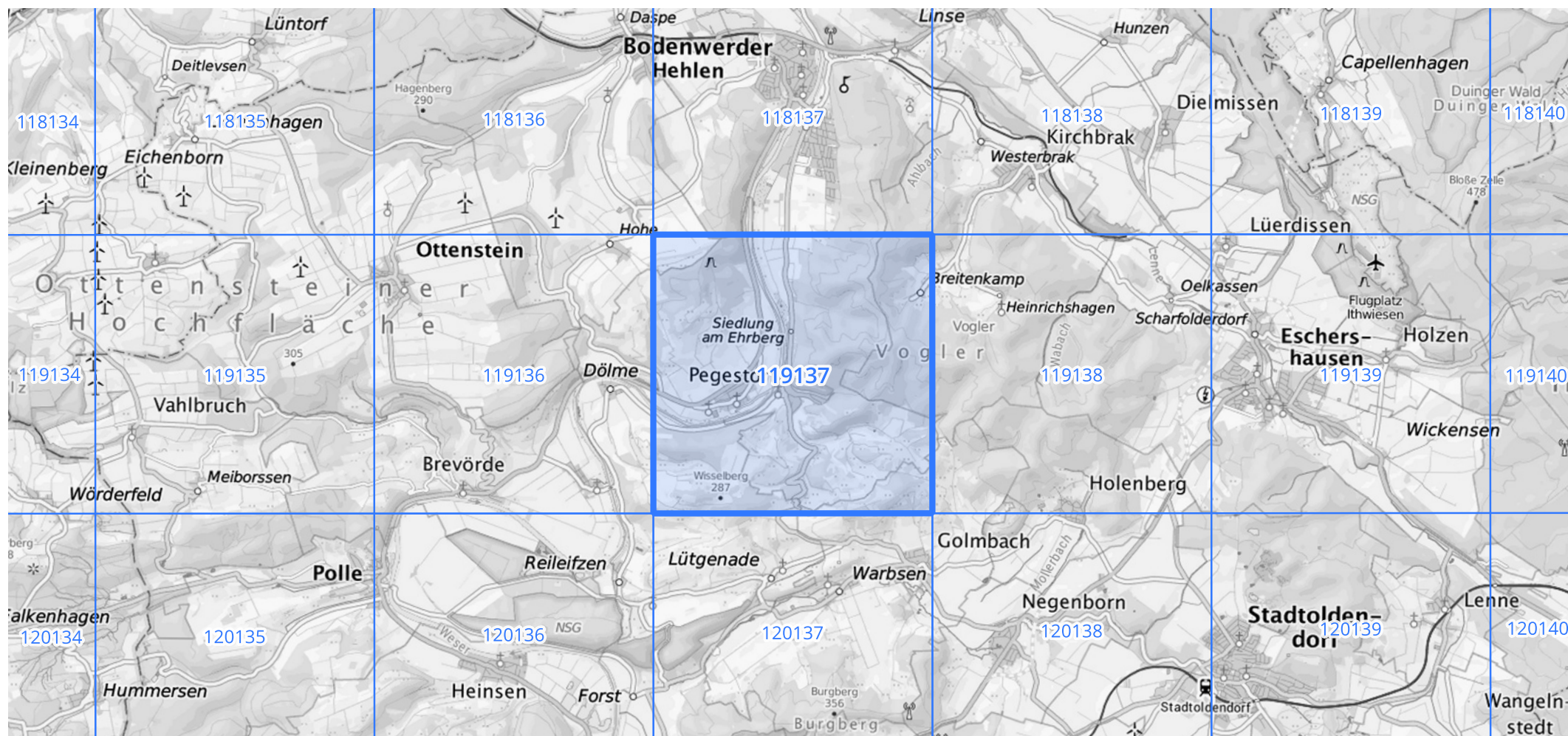
Siehe auch Anwendungshilfe zu KOSTRA-DWD-2020 des Deutschen Wetterdienstes.

Starkniederschlagshöhen und -spenden gemäß KOSTRA-DWD-2020

Rasterfeld 119137

(Zeile 119, Spalte 137)

Übersichtskarte des Rasterfeldes 119137, M 1 : 100 000



Quelle Rasterdaten: KOSTRA-DWD-2020 des Deutschen Wetterdienstes, Stand 12/2022.

Seite 3 von 3

Kartendarstellung: © Bundesamt für Kartographie und Geodäsie (2023), Datenquellen: https://sgx.geodatenzentrum.de/web_public/gdz/datenquellen/Datenquellen_TopPlusOpen.html

Für die Richtigkeit und Aktualität der Angaben wird keine Gewähr übernommen. Erstellt 01/2023.