

Starkniederschlagshöhen und -spenden gemäß KOSTRA-DWD-2020

Rasterfeld 119123

(Zeile 119, Spalte 123)

Regenspende und Bemessungsniederschlagswerte in Abhängigkeit von Wiederkehrzeit T und Dauerstufe D

Dauerstufe D		Wiederkehrzeit T																	
		1 a		2 a		3 a		5 a		10 a		20 a		30 a		50 a		100 a	
min	Std	mm	l / (s ha)	mm	l / (s ha)	mm	l / (s ha)	mm	l / (s ha)	mm	l / (s ha)	mm	l / (s ha)	mm	l / (s ha)	mm	l / (s ha)	mm	l / (s ha)
5		7,1	236,7	8,7	290,0	9,7	323,3	11,1	370,0	13,0	433,3	15,0	500,0	16,3	543,3	18,0	600,0	20,5	683,3
10		9,0	150,0	11,1	185,0	12,4	206,7	14,1	235,0	16,6	276,7	19,1	318,3	20,8	346,7	22,9	381,7	26,1	435,0
15		10,2	113,3	12,6	140,0	14,1	156,7	16,0	177,8	18,8	208,9	21,7	241,1	23,6	262,2	26,0	288,9	29,6	328,9
20		11,2	93,3	13,7	114,2	15,3	127,5	17,5	145,8	20,5	170,8	23,6	196,7	25,7	214,2	28,4	236,7	32,2	268,3
30		12,5	69,4	15,4	85,6	17,2	95,6	19,6	108,9	23,0	127,8	26,5	147,2	28,8	160,0	31,8	176,7	36,1	200,6
45		14,0	51,9	17,2	63,7	19,3	71,5	21,9	81,1	25,7	95,2	29,6	109,6	32,2	119,3	35,6	131,9	40,4	149,6
60	1	15,1	41,9	18,6	51,7	20,8	57,8	23,7	65,8	27,8	77,2	32,0	88,9	34,8	96,7	38,4	106,7	43,7	121,4
90	1,5	16,8	31,1	20,8	38,5	23,2	43,0	26,4	48,9	30,9	57,2	35,7	66,1	38,8	71,9	42,8	79,3	48,6	90,0
120	2	18,2	25,3	22,4	31,1	25,0	34,7	28,4	39,4	33,4	46,4	38,5	53,5	41,8	58,1	46,2	64,2	52,4	72,8
180	3	20,2	18,7	24,9	23,1	27,8	25,7	31,6	29,3	37,1	34,4	42,7	39,5	46,4	43,0	51,3	47,5	58,3	54,0
240	4	21,7	15,1	26,8	18,6	29,9	20,8	34,0	23,6	39,9	27,7	46,0	31,9	50,0	34,7	55,3	38,4	62,8	43,6
360	6	24,1	11,2	29,7	13,8	33,2	15,4	37,8	17,5	44,3	20,5	51,1	23,7	55,6	25,7	61,4	28,4	69,7	32,3
540	9	26,8	8,3	33,0	10,2	36,9	11,4	41,9	12,9	49,2	15,2	56,7	17,5	61,6	19,0	68,1	21,0	77,3	23,9
720	12	28,8	6,7	35,5	8,2	39,7	9,2	45,1	10,4	53,0	12,3	61,1	14,1	66,4	15,4	73,3	17,0	83,3	19,3
1080	18	32,0	4,9	39,4	6,1	44,0	6,8	50,1	7,7	58,8	9,1	67,7	10,4	73,6	11,4	81,3	12,5	92,4	14,3
1440	24	34,4	4,0	42,4	4,9	47,4	5,5	53,9	6,2	63,3	7,3	72,9	8,4	79,3	9,2	87,5	10,1	99,4	11,5
2880	48	41,1	2,4	50,7	2,9	56,6	3,3	64,3	3,7	75,5	4,4	87,1	5,0	94,6	5,5	104,5	6,0	118,7	6,9
4320	72	45,6	1,8	56,2	2,2	62,7	2,4	71,4	2,8	83,8	3,2	96,6	3,7	104,9	4,0	115,9	4,5	131,6	5,1
5760	96	49,1	1,4	60,5	1,8	67,5	2,0	76,8	2,2	90,1	2,6	103,9	3,0	112,9	3,3	124,7	3,6	141,7	4,1
7200	120	51,9	1,2	64,0	1,5	71,5	1,7	81,3	1,9	95,4	2,2	110,0	2,5	119,6	2,8	132,1	3,1	150,0	3,5
8640	144	54,4	1,0	67,1	1,3	74,9	1,4	85,2	1,6	100,0	1,9	115,2	2,2	125,3	2,4	138,3	2,7	157,1	3,0
10080	168	56,6	0,9	69,8	1,2	77,9	1,3	88,6	1,5	104,0	1,7	119,9	2,0	130,3	2,2	143,9	2,4	163,4	2,7

Starkniederschlagshöhen und -spenden gemäß KOSTRA-DWD-2020

Rasterfeld 119123

(Zeile 119, Spalte 123)

Örtliche Unsicherheiten in Abhängigkeit von Wiederkehrzeit T und Dauerstufe D

Dauerstufe D		Wiederkehrzeit T								
		1 a	2 a	3 a	5 a	10 a	20 a	30 a	50 a	100 a
min	Std	± %	± %	± %	± %	± %	± %	± %	± %	± %
5		12	12	13	14	14	15	15	16	16
10		13	15	16	17	18	19	19	20	20
15		15	17	18	19	20	21	21	22	23
20		16	18	19	20	21	22	22	23	24
30		16	19	20	21	22	23	23	24	24
45		16	19	20	21	22	23	23	24	24
60	1	16	18	19	20	22	23	23	24	24
90	1,5	15	18	19	20	21	22	22	23	23
120	2	15	17	18	19	20	21	22	22	23
180	3	14	16	17	18	19	20	20	21	22
240	4	13	15	16	17	18	19	20	20	21
360	6	12	14	15	16	17	18	18	19	20
540	9	11	13	14	15	16	17	17	18	18
720	12	11	13	13	14	15	16	17	17	18
1080	18	11	12	13	14	14	15	16	16	17
1440	24	11	12	12	13	14	15	15	16	16
2880	48	12	13	13	13	14	14	14	15	15
4320	72	14	13	14	14	14	14	15	15	15
5760	96	15	14	14	14	15	15	15	15	15
7200	120	16	15	15	15	15	15	15	15	16
8640	144	17	16	16	15	15	16	16	16	16
10080	168	17	16	16	16	16	16	16	16	16

Parameter für abweichende T und D

Lokationsparameter ξ (Xi)

15,32230043

Skalenparameter α (Alpha)

4,94491096

Formparameter κ (Kappa)

-0,1

1. Koutsoyiannis-Parameter θ (Theta)

0,01677903

2. Koutsoyiannis-Parameter η (Eta)

0,7448016

Parameter für dauerstufenübergreifende Extremwertschätzung nach KOUTSOYIANNIS et al. 1998.

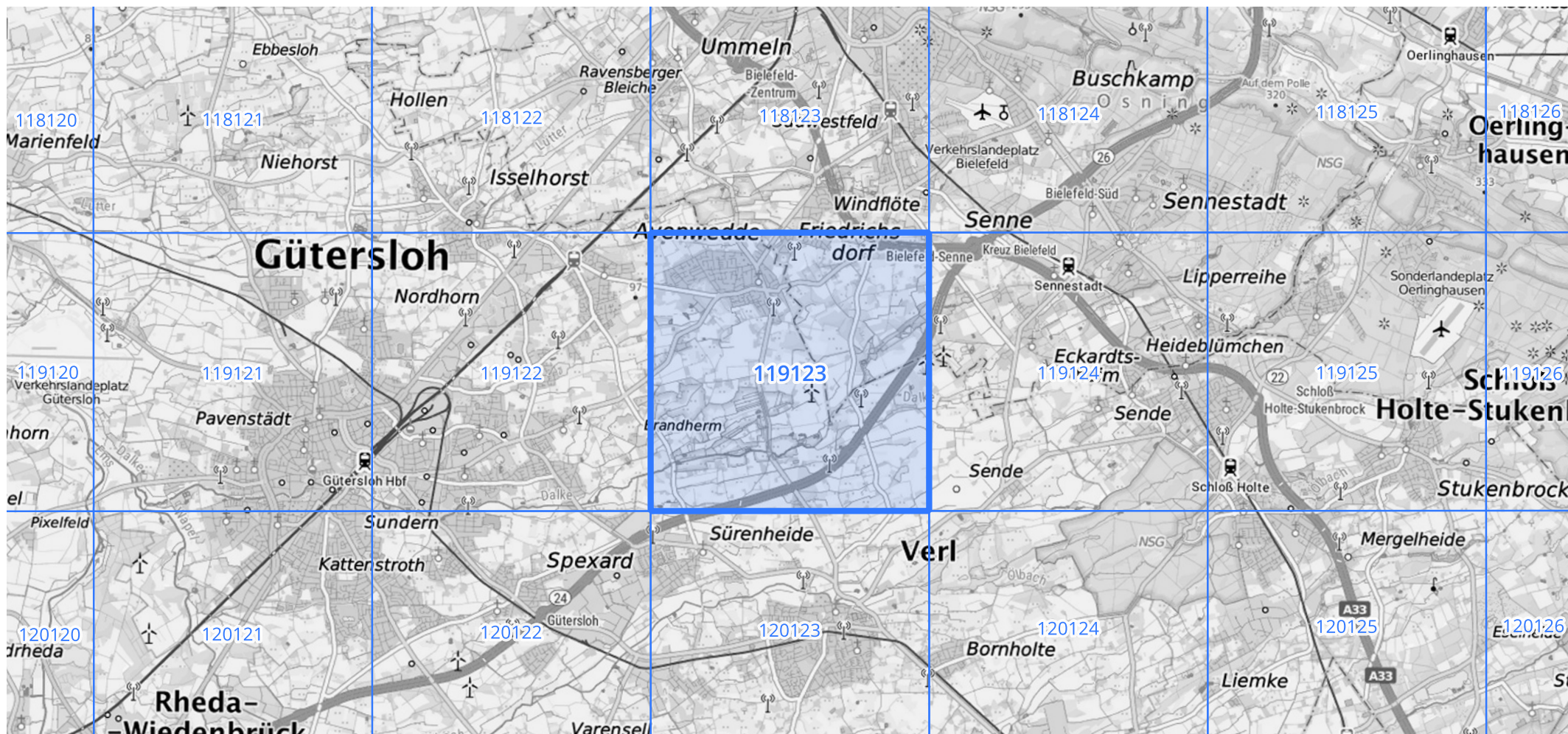
Siehe auch Anwendungshilfe zu KOSTRA-DWD-2020 des Deutschen Wetterdienstes.

Starkniederschlagshöhen und -spenden gemäß KOSTRA-DWD-2020

Rasterfeld 119123

(Zeile 119, Spalte 123)

Übersichtskarte des Rasterfeldes 119123, M 1 : 100 000



Quelle Rasterdaten: KOSTRA-DWD-2020 des Deutschen Wetterdienstes, Stand 12/2022.

Seite 3 von 3

Kartendarstellung: © Bundesamt für Kartographie und Geodäsie (2023), Datenquellen: https://sgx.geodatenzentrum.de/web_public/gdz/datenquellen/Datenquellen_TopPlusOpen.html

Für die Richtigkeit und Aktualität der Angaben wird keine Gewähr übernommen. Erstellt 01/2023.