

# Starkniederschlagshöhen und -spenden gemäß KOSTRA-DWD-2020

## Rasterfeld 118205

(Zeile 118, Spalte 205)

### Regenspende und Bemessungsniederschlagswerte in Abhängigkeit von Wiederkehrzeit T und Dauerstufe D

Dauerstufe D		Wiederkehrzeit T																	
		1 a		2 a		3 a		5 a		10 a		20 a		30 a		50 a		100 a	
min	Std	mm	l / (s ha)	mm	l / (s ha)	mm	l / (s ha)	mm	l / (s ha)	mm	l / (s ha)	mm	l / (s ha)	mm	l / (s ha)	mm	l / (s ha)	mm	l / (s ha)
5		7,3	243,3	9,3	310,0	10,5	350,0	12,1	403,3	14,4	480,0	16,8	560,0	18,3	610,0	20,3	676,7	23,3	776,7
10		9,3	155,0	11,8	196,7	13,4	223,3	15,4	256,7	18,3	305,0	21,4	356,7	23,3	388,3	25,9	431,7	29,6	493,3
15		10,5	116,7	13,4	148,9	15,1	167,8	17,4	193,3	20,7	230,0	24,2	268,9	26,4	293,3	29,3	325,6	33,5	372,2
20		11,5	95,8	14,5	120,8	16,4	136,7	18,9	157,5	22,5	187,5	26,2	218,3	28,7	239,2	31,9	265,8	36,4	303,3
30		12,8	71,1	16,2	90,0	18,3	101,7	21,1	117,2	25,2	140,0	29,3	162,8	32,0	177,8	35,6	197,8	40,7	226,1
45		14,2	52,6	18,0	66,7	20,4	75,6	23,5	87,0	28,0	103,7	32,6	120,7	35,6	131,9	39,5	146,3	45,2	167,4
60	1	15,3	42,5	19,4	53,9	21,9	60,8	25,3	70,3	30,1	83,6	35,0	97,2	38,3	106,4	42,5	118,1	48,6	135,0
90	1,5	16,9	31,3	21,4	39,6	24,3	45,0	27,9	51,7	33,3	61,7	38,7	71,7	42,3	78,3	47,0	87,0	53,8	99,6
120	2	18,1	25,1	23,0	31,9	26,0	36,1	30,0	41,7	35,7	49,6	41,6	57,8	45,4	63,1	50,5	70,1	57,7	80,1
180	3	20,0	18,5	25,4	23,5	28,7	26,6	33,1	30,6	39,4	36,5	45,9	42,5	50,1	46,4	55,7	51,6	63,7	59,0
240	4	21,5	14,9	27,2	18,9	30,8	21,4	35,4	24,6	42,2	29,3	49,1	34,1	53,7	37,3	59,7	41,5	68,2	47,4
360	6	23,6	10,9	30,0	13,9	33,9	15,7	39,1	18,1	46,5	21,5	54,1	25,0	59,2	27,4	65,7	30,4	75,2	34,8
540	9	26,0	8,0	33,0	10,2	37,3	11,5	43,0	13,3	51,2	15,8	59,6	18,4	65,2	20,1	72,4	22,3	82,8	25,6
720	12	27,9	6,5	35,3	8,2	40,0	9,3	46,1	10,7	54,8	12,7	63,8	14,8	69,8	16,2	77,5	17,9	88,6	20,5
1080	18	30,7	4,7	38,9	6,0	44,0	6,8	50,7	7,8	60,3	9,3	70,3	10,8	76,8	11,9	85,3	13,2	97,6	15,1
1440	24	32,8	3,8	41,6	4,8	47,1	5,5	54,3	6,3	64,6	7,5	75,2	8,7	82,2	9,5	91,3	10,6	104,4	12,1
2880	48	38,7	2,2	49,1	2,8	55,5	3,2	63,9	3,7	76,1	4,4	88,6	5,1	96,8	5,6	107,6	6,2	123,0	7,1
4320	72	42,6	1,6	54,0	2,1	61,1	2,4	70,4	2,7	83,7	3,2	97,5	3,8	106,6	4,1	118,4	4,6	135,4	5,2
5760	96	45,6	1,3	57,8	1,7	65,4	1,9	75,3	2,2	89,6	2,6	104,4	3,0	114,1	3,3	126,7	3,7	144,9	4,2
7200	120	48,0	1,1	60,9	1,4	68,9	1,6	79,4	1,8	94,5	2,2	110,0	2,5	120,2	2,8	133,6	3,1	152,7	3,5
8640	144	50,1	1,0	63,6	1,2	71,9	1,4	82,9	1,6	98,6	1,9	114,9	2,2	125,5	2,4	139,5	2,7	159,4	3,1
10080	168	52,0	0,9	65,9	1,1	74,6	1,2	85,9	1,4	102,3	1,7	119,1	2,0	130,2	2,2	144,6	2,4	165,3	2,7

# Starkniederschlagshöhen und -spenden gemäß KOSTRA-DWD-2020

## Rasterfeld 118205

(Zeile 118, Spalte 205)

### Örtliche Unsicherheiten in Abhängigkeit von Wiederkehrzeit T und Dauerstufe D

Dauerstufe D		Wiederkehrzeit T								
		1 a	2 a	3 a	5 a	10 a	20 a	30 a	50 a	100 a
min	Std	± %	± %	± %	± %	± %	± %	± %	± %	± %
5		11	11	12	12	13	14	14	15	15
10		12	14	15	17	18	19	19	20	20
15		14	17	18	19	20	21	22	22	23
20		16	18	19	20	22	23	23	24	24
30		17	19	21	22	23	24	25	25	26
45		18	20	21	23	24	25	25	26	27
60	1	18	20	21	23	24	25	26	26	27
90	1,5	17	20	21	22	24	25	25	26	26
120	2	17	19	21	22	23	24	25	25	26
180	3	16	19	20	21	22	23	24	24	25
240	4	15	18	19	20	22	23	23	24	24
360	6	15	17	18	19	21	22	22	23	23
540	9	14	16	17	18	20	20	21	22	22
720	12	13	16	17	18	19	20	20	21	21
1080	18	13	15	16	17	18	19	19	20	20
1440	24	13	14	15	16	17	18	19	19	20
2880	48	13	14	15	16	16	17	18	18	19
4320	72	14	14	15	15	16	17	17	18	18
5760	96	14	15	15	15	16	17	17	17	18
7200	120	15	15	15	16	16	17	17	17	18
8640	144	15	15	16	16	16	17	17	17	18
10080	168	16	16	16	16	17	17	17	17	18

### Parameter für abweichende T und D

#### Lokationsparameter $\xi$ (Xi)

15,54081017

#### Skalenparameter $\alpha$ (Alpha)

5,7929337

#### Formparameter $\kappa$ (Kappa)

-0,1

#### 1. Koutsoyiannis-Parameter $\theta$ (Theta)

0,02028536

#### 2. Koutsoyiannis-Parameter $\eta$ (Eta)

0,7641274

Parameter für dauerstufenübergreifende Extremwertschätzung nach KOUTSOYIANNIS et al. 1998.

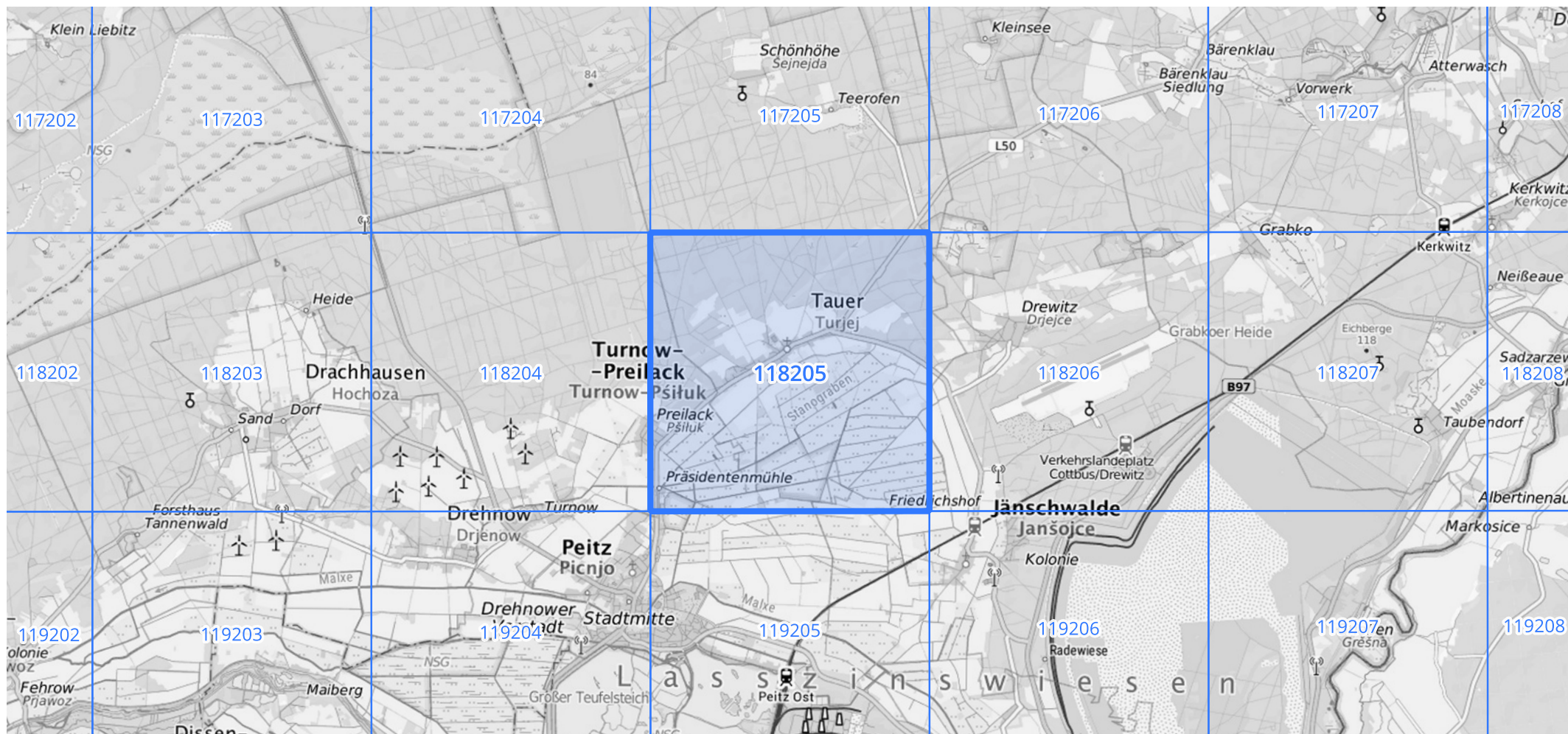
Siehe auch Anwendungshilfe zu KOSTRA-DWD-2020 des Deutschen Wetterdienstes.

## Starkniederschlagshöhen und -spenden gemäß KOSTRA-DWD-2020

## Rasterfeld 118205

(Zeile 118, Spalte 205)

## Übersichtskarte des Rasterfeldes 118205, M 1 : 100 000



Quelle Rasterdaten: KOSTRA-DWD-2020 des Deutschen Wetterdienstes, Stand 12/2022.

Seite 3 von 3

Kartendarstellung: © Bundesamt für Kartographie und Geodäsie (2023), Datenquellen: [https://sgx.geodatenzentrum.de/web\\_public/gdz/datenquellen/Datenquellen\\_TopPlusOpen.html](https://sgx.geodatenzentrum.de/web_public/gdz/datenquellen/Datenquellen_TopPlusOpen.html)

Für die Richtigkeit und Aktualität der Angaben wird keine Gewähr übernommen. Erstellt 01/2023.