

Starkniederschlagshöhen und -spenden gemäß KOSTRA-DWD-2020

Rasterfeld 118149

(Zeile 118, Spalte 149)

Regenspende und Bemessungsniederschlagswerte in Abhängigkeit von Wiederkehrzeit T und Dauerstufe D

Dauerstufe D		Wiederkehrzeit T																	
		1 a		2 a		3 a		5 a		10 a		20 a		30 a		50 a		100 a	
min	Std	mm	l / (s ha)	mm	l / (s ha)	mm	l / (s ha)	mm	l / (s ha)	mm	l / (s ha)	mm	l / (s ha)	mm	l / (s ha)	mm	l / (s ha)	mm	l / (s ha)
5		6,7	223,3	8,4	280,0	9,5	316,7	10,9	363,3	13,0	433,3	15,1	503,3	16,4	546,7	18,2	606,7	20,8	693,3
10		8,9	148,3	11,2	186,7	12,6	210,0	14,5	241,7	17,2	286,7	19,9	331,7	21,8	363,3	24,1	401,7	27,5	458,3
15		10,2	113,3	12,9	143,3	14,5	161,1	16,7	185,6	19,8	220,0	23,0	255,6	25,1	278,9	27,8	308,9	31,8	353,3
20		11,2	93,3	14,2	118,3	16,0	133,3	18,3	152,5	21,7	180,8	25,3	210,8	27,6	230,0	30,6	255,0	34,9	290,8
30		12,7	70,6	16,0	88,9	18,1	100,6	20,8	115,6	24,6	136,7	28,6	158,9	31,2	173,3	34,7	192,8	39,6	220,0
45		14,4	53,3	18,1	67,0	20,4	75,6	23,4	86,7	27,8	103,0	32,3	119,6	35,2	130,4	39,1	144,8	44,6	165,2
60	1	15,6	43,3	19,6	54,4	22,1	61,4	25,4	70,6	30,2	83,9	35,0	97,2	38,2	106,1	42,4	117,8	48,4	134,4
90	1,5	17,5	32,4	22,0	40,7	24,8	45,9	28,5	52,8	33,8	62,6	39,3	72,8	42,8	79,3	47,5	88,0	54,3	100,6
120	2	18,9	26,3	23,8	33,1	26,9	37,4	30,8	42,8	36,6	50,8	42,5	59,0	46,4	64,4	51,5	71,5	58,7	81,5
180	3	21,1	19,5	26,6	24,6	30,0	27,8	34,4	31,9	40,8	37,8	47,5	44,0	51,8	48,0	57,5	53,2	65,6	60,7
240	4	22,8	15,8	28,7	19,9	32,4	22,5	37,2	25,8	44,1	30,6	51,3	35,6	56,0	38,9	62,1	43,1	70,9	49,2
360	6	25,5	11,8	32,0	14,8	36,1	16,7	41,5	19,2	49,2	22,8	57,2	26,5	62,4	28,9	69,2	32,0	79,0	36,6
540	9	28,4	8,8	35,7	11,0	40,2	12,4	46,2	14,3	54,8	16,9	63,7	19,7	69,5	21,5	77,1	23,8	88,0	27,2
720	12	30,6	7,1	38,5	8,9	43,4	10,0	49,9	11,6	59,2	13,7	68,8	15,9	75,0	17,4	83,2	19,3	95,0	22,0
1080	18	34,1	5,3	42,9	6,6	48,4	7,5	55,6	8,6	65,9	10,2	76,6	11,8	83,5	12,9	92,7	14,3	105,8	16,3
1440	24	36,8	4,3	46,3	5,4	52,2	6,0	60,0	6,9	71,1	8,2	82,6	9,6	90,2	10,4	100,0	11,6	114,2	13,2
2880	48	44,2	2,6	55,6	3,2	62,7	3,6	72,0	4,2	85,4	4,9	99,2	5,7	108,3	6,3	120,2	7,0	137,2	7,9
4320	72	49,2	1,9	61,9	2,4	69,8	2,7	80,2	3,1	95,1	3,7	110,5	4,3	120,5	4,6	133,7	5,2	152,7	5,9
5760	96	53,1	1,5	66,8	1,9	75,3	2,2	86,5	2,5	102,6	3,0	119,2	3,4	130,1	3,8	144,3	4,2	164,7	4,8
7200	120	56,3	1,3	70,9	1,6	79,9	1,8	91,7	2,1	108,8	2,5	126,4	2,9	138,0	3,2	153,1	3,5	174,7	4,0
8640	144	59,1	1,1	74,4	1,4	83,8	1,6	96,3	1,9	114,2	2,2	132,7	2,6	144,8	2,8	160,6	3,1	183,3	3,5
10080	168	61,5	1,0	77,4	1,3	87,3	1,4	100,3	1,7	118,9	2,0	138,2	2,3	150,8	2,5	167,3	2,8	190,9	3,2

Starkniederschlagshöhen und -spenden gemäß KOSTRA-DWD-2020

Rasterfeld 118149

(Zeile 118, Spalte 149)

Örtliche Unsicherheiten in Abhängigkeit von Wiederkehrzeit T und Dauerstufe D

Dauerstufe D		Wiederkehrzeit T								
		1 a	2 a	3 a	5 a	10 a	20 a	30 a	50 a	100 a
min	Std	± %	± %	± %	± %	± %	± %	± %	± %	± %
5		13	15	15	16	17	18	18	19	19
10		16	18	19	20	21	22	23	23	24
15		17	20	21	22	23	24	25	25	26
20		18	21	22	23	24	25	26	26	27
30		19	21	23	24	25	26	26	27	28
45		19	21	23	24	25	26	27	27	28
60	1	19	21	22	23	25	26	26	27	27
90	1,5	18	20	21	23	24	25	25	26	27
120	2	17	20	21	22	23	24	25	25	26
180	3	16	19	20	21	22	23	24	24	25
240	4	16	18	19	20	21	22	23	23	24
360	6	15	17	18	19	20	21	22	22	23
540	9	14	16	17	18	19	20	20	21	22
720	12	14	16	16	17	18	19	20	20	21
1080	18	14	15	16	17	18	19	19	19	20
1440	24	14	15	16	16	17	18	19	19	19
2880	48	15	16	16	17	17	18	18	18	19
4320	72	17	17	17	17	18	18	18	19	19
5760	96	18	18	18	18	18	18	19	19	19
7200	120	19	18	18	18	19	19	19	19	20
8640	144	20	19	19	19	19	19	19	20	20
10080	168	20	20	19	19	20	20	20	20	20

Parameter für abweichende T und D

Lokationsparameter ξ (Xi)

15,92891172

Skalenparameter α (Alpha)

5,73084955

Formparameter κ (Kappa)

-0,1

1. Koutsoyiannis-Parameter θ (Theta)

0,02721928

2. Koutsoyiannis-Parameter η (Eta)

0,73612213

Parameter für dauerstufenübergreifende Extremwertschätzung nach KOUTSOYIANNIS et al. 1998.

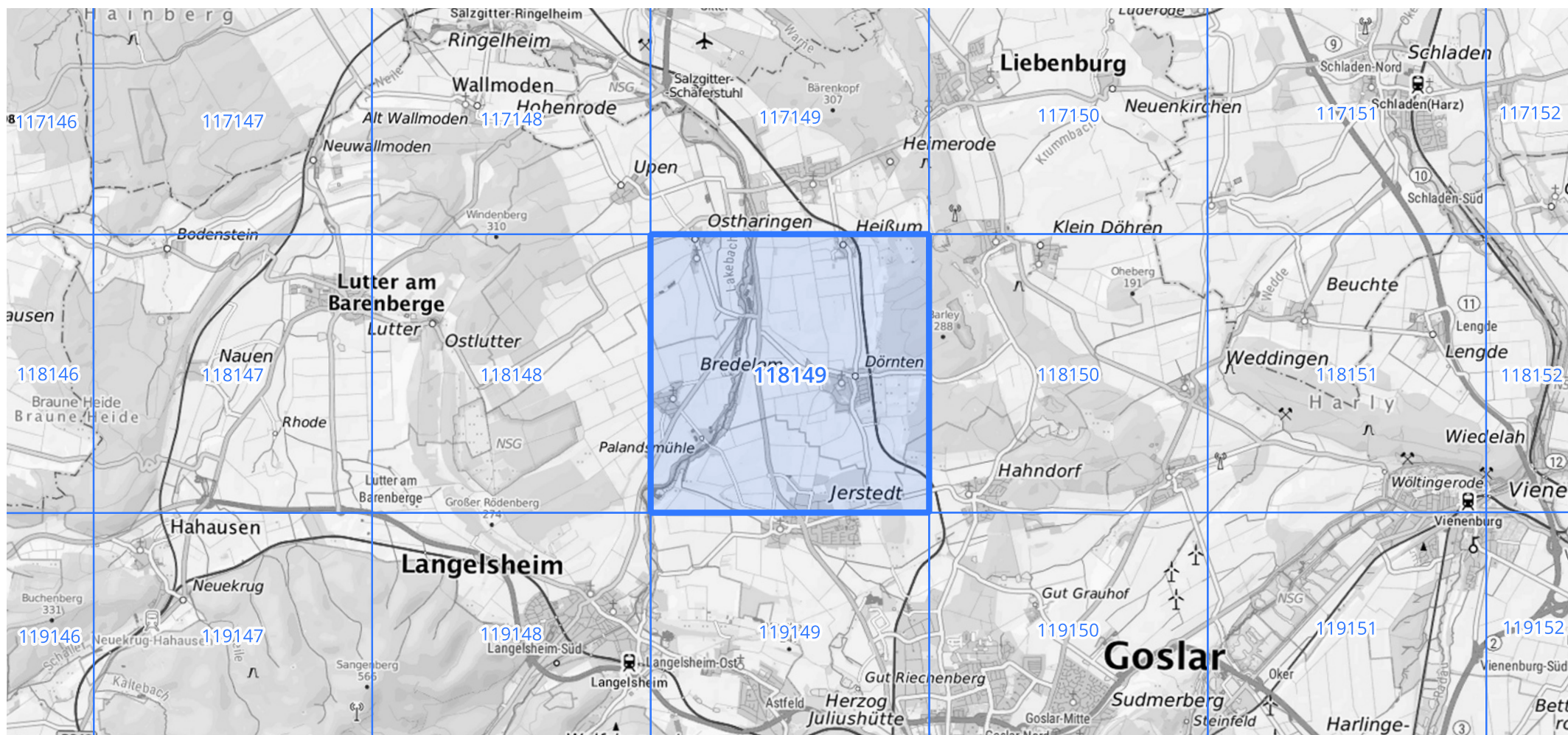
Siehe auch Anwendungshilfe zu KOSTRA-DWD-2020 des Deutschen Wetterdienstes.

Starkniederschlagshöhen und -spenden gemäß KOSTRA-DWD-2020

Rasterfeld 118149

(Zeile 118, Spalte 149)

Übersichtskarte des Rasterfeldes 118149, M 1 : 100 000



Quelle Rasterdaten: KOSTRA-DWD-2020 des Deutschen Wetterdienstes, Stand 12/2022.

Seite 3 von 3

Kartendarstellung: © Bundesamt für Kartographie und Geodäsie (2023), Datenquellen: https://sgx.geodatenzentrum.de/web_public/gdz/datenquellen/Datenquellen_TopPlusOpen.html

Für die Richtigkeit und Aktualität der Angaben wird keine Gewähr übernommen. Erstellt 01/2023.