

# Starkniederschlagshöhen und -spenden gemäß KOSTRA-DWD-2020

## Rasterfeld 118139

(Zeile 118, Spalte 139)

### Regenspende und Bemessungsniederschlagswerte in Abhängigkeit von Wiederkehrzeit T und Dauerstufe D

Dauerstufe D		Wiederkehrzeit T																	
		1 a		2 a		3 a		5 a		10 a		20 a		30 a		50 a		100 a	
min	Std	mm	l / (s ha)	mm	l / (s ha)	mm	l / (s ha)	mm	l / (s ha)	mm	l / (s ha)	mm	l / (s ha)	mm	l / (s ha)	mm	l / (s ha)	mm	l / (s ha)
5		6,9	230,0	8,6	286,7	9,6	320,0	11,0	366,7	13,0	433,3	15,1	503,3	16,4	546,7	18,2	606,7	20,7	690,0
10		9,0	150,0	11,2	186,7	12,6	210,0	14,4	240,0	17,0	283,3	19,7	328,3	21,5	358,3	23,8	396,7	27,1	451,7
15		10,3	114,4	12,9	143,3	14,5	161,1	16,5	183,3	19,5	216,7	22,6	251,1	24,7	274,4	27,3	303,3	31,1	345,6
20		11,3	94,2	14,1	117,5	15,8	131,7	18,1	150,8	21,4	178,3	24,8	206,7	27,0	225,0	29,9	249,2	34,1	284,2
30		12,7	70,6	15,9	88,3	17,9	99,4	20,5	113,9	24,2	134,4	28,0	155,6	30,5	169,4	33,8	187,8	38,5	213,9
45		14,3	53,0	17,9	66,3	20,1	74,4	23,0	85,2	27,1	100,4	31,4	116,3	34,2	126,7	37,9	140,4	43,2	160,0
60	1	15,5	43,1	19,3	53,6	21,7	60,3	24,8	68,9	29,4	81,7	34,0	94,4	37,1	103,1	41,0	113,9	46,8	130,0
90	1,5	17,3	32,0	21,6	40,0	24,2	44,8	27,7	51,3	32,7	60,6	37,9	70,2	41,3	76,5	45,8	84,8	52,2	96,7
120	2	18,6	25,8	23,3	32,4	26,1	36,3	29,9	41,5	35,3	49,0	40,9	56,8	44,6	61,9	49,4	68,6	56,3	78,2
180	3	20,7	19,2	25,9	24,0	29,1	26,9	33,3	30,8	39,3	36,4	45,5	42,1	49,6	45,9	54,9	50,8	62,6	58,0
240	4	22,3	15,5	27,9	19,4	31,3	21,7	35,8	24,9	42,3	29,4	49,0	34,0	53,4	37,1	59,2	41,1	67,4	46,8
360	6	24,8	11,5	31,0	14,4	34,8	16,1	39,8	18,4	47,0	21,8	54,5	25,2	59,3	27,5	65,7	30,4	74,9	34,7
540	9	27,5	8,5	34,3	10,6	38,6	11,9	44,1	13,6	52,2	16,1	60,4	18,6	65,8	20,3	72,9	22,5	83,1	25,6
720	12	29,6	6,9	37,0	8,6	41,5	9,6	47,5	11,0	56,1	13,0	65,0	15,0	70,9	16,4	78,5	18,2	89,4	20,7
1080	18	32,8	5,1	41,0	6,3	46,0	7,1	52,7	8,1	62,3	9,6	72,1	11,1	78,6	12,1	87,0	13,4	99,2	15,3
1440	24	35,3	4,1	44,1	5,1	49,5	5,7	56,7	6,6	67,0	7,8	77,6	9,0	84,6	9,8	93,7	10,8	106,7	12,3
2880	48	42,1	2,4	52,6	3,0	59,1	3,4	67,6	3,9	79,9	4,6	92,6	5,4	100,9	5,8	111,7	6,5	127,3	7,4
4320	72	46,7	1,8	58,3	2,2	65,5	2,5	75,0	2,9	88,6	3,4	102,6	4,0	111,8	4,3	123,8	4,8	141,1	5,4
5760	96	50,3	1,5	62,8	1,8	70,5	2,0	80,7	2,3	95,3	2,8	110,4	3,2	120,3	3,5	133,2	3,9	151,8	4,4
7200	120	53,2	1,2	66,4	1,5	74,6	1,7	85,4	2,0	100,8	2,3	116,8	2,7	127,3	2,9	141,0	3,3	160,6	3,7
8640	144	55,7	1,1	69,6	1,3	78,1	1,5	89,4	1,7	105,6	2,0	122,4	2,4	133,3	2,6	147,7	2,8	168,3	3,2
10080	168	57,9	1,0	72,3	1,2	81,3	1,3	93,0	1,5	109,8	1,8	127,3	2,1	138,7	2,3	153,6	2,5	175,0	2,9

# Starkniederschlagshöhen und -spenden gemäß KOSTRA-DWD-2020

## Rasterfeld 118139

(Zeile 118, Spalte 139)

### Örtliche Unsicherheiten in Abhängigkeit von Wiederkehrzeit T und Dauerstufe D

Dauerstufe D		Wiederkehrzeit T								
		1 a	2 a	3 a	5 a	10 a	20 a	30 a	50 a	100 a
min	Std	± %	± %	± %	± %	± %	± %	± %	± %	± %
5		14	15	16	17	18	18	19	19	20
10		16	18	19	20	21	22	23	23	24
15		18	20	21	22	23	24	25	25	26
20		19	21	22	23	24	25	26	26	27
30		19	22	23	24	25	26	27	27	28
45		19	22	23	24	25	26	27	27	28
60	1	19	21	22	24	25	26	26	27	28
90	1,5	18	21	22	23	24	25	26	26	27
120	2	18	20	21	22	23	24	25	25	26
180	3	16	19	20	21	22	23	24	24	25
240	4	16	18	19	20	21	22	23	23	24
360	6	15	17	18	19	20	21	21	22	23
540	9	14	16	17	18	19	20	20	21	21
720	12	14	16	16	17	18	19	20	20	21
1080	18	14	15	16	17	18	18	19	19	20
1440	24	15	15	16	17	17	18	18	19	19
2880	48	16	16	17	17	17	18	18	18	19
4320	72	18	17	18	18	18	18	18	19	19
5760	96	19	19	18	18	19	19	19	19	19
7200	120	20	19	19	19	19	19	19	20	20
8640	144	21	20	20	20	20	20	20	20	20
10080	168	22	21	21	20	20	20	20	20	20

### Parameter für abweichende T und D

#### Lokationsparameter $\xi$ (Xi)

15,79243569

#### Skalenparameter $\alpha$ (Alpha)

5,45705788

#### Formparameter $\kappa$ (Kappa)

-0,1

#### 1. Koutsoyiannis-Parameter $\theta$ (Theta)

0,02602452

#### 2. Koutsoyiannis-Parameter $\eta$ (Eta)

0,7461834

Parameter für dauerstufenübergreifende Extremwertschätzung nach KOUTSOYIANNIS et al. 1998.

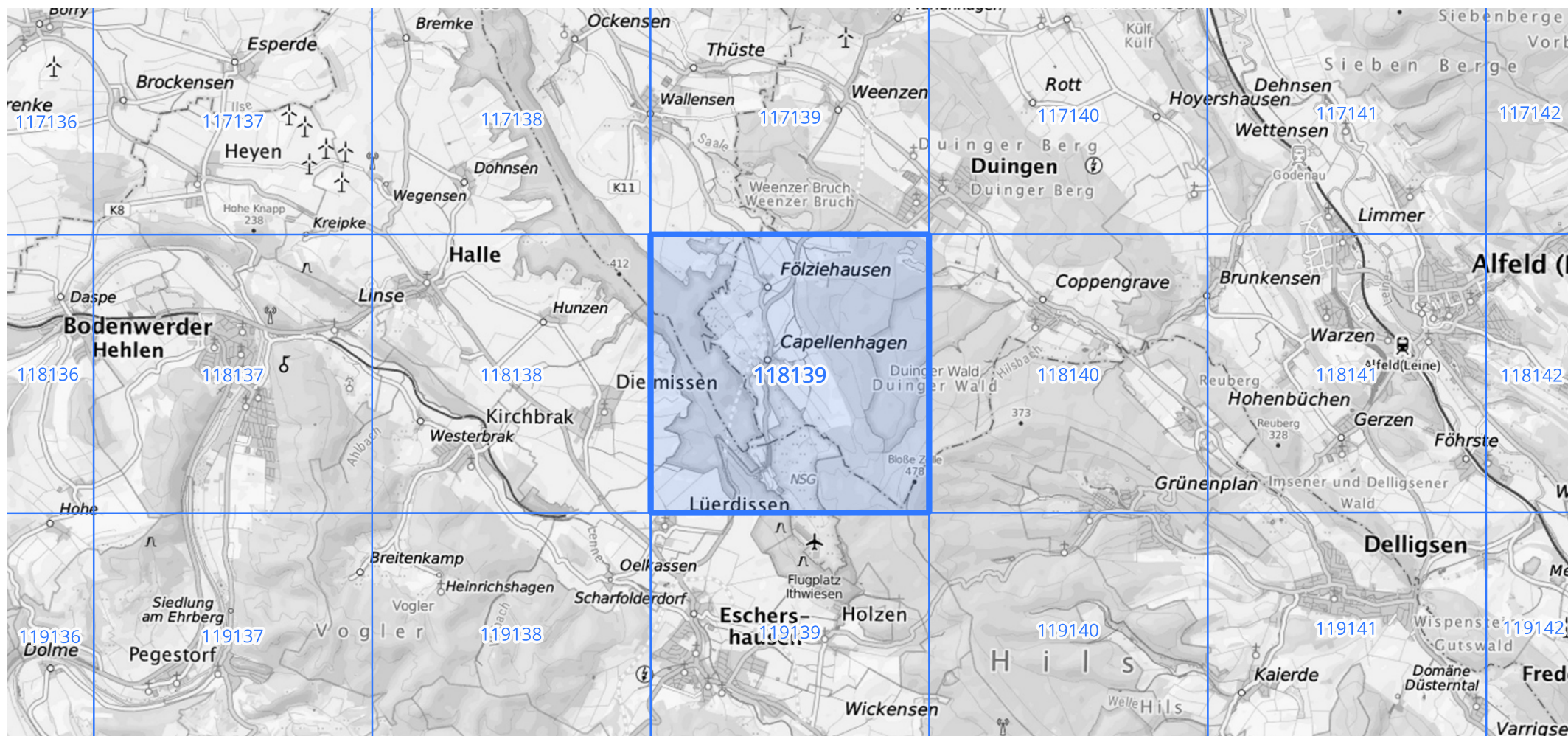
Siehe auch Anwendungshilfe zu KOSTRA-DWD-2020 des Deutschen Wetterdienstes.

## Starkniederschlagshöhen und -spenden gemäß KOSTRA-DWD-2020

## Rasterfeld 118139

(Zeile 118, Spalte 139)

## Übersichtskarte des Rasterfeldes 118139, M 1 : 100 000



Quelle Rasterdaten: KOSTRA-DWD-2020 des Deutschen Wetterdienstes, Stand 12/2022.

Seite 3 von 3

Kartendarstellung: © Bundesamt für Kartographie und Geodäsie (2023), Datenquellen: [https://sgx.geodatenzentrum.de/web\\_public/gdz/datenquellen/Datenquellen\\_TopPlusOpen.html](https://sgx.geodatenzentrum.de/web_public/gdz/datenquellen/Datenquellen_TopPlusOpen.html)

Für die Richtigkeit und Aktualität der Angaben wird keine Gewähr übernommen. Erstellt 01/2023.