

# Starkniederschlagshöhen und -spenden gemäß KOSTRA-DWD-2020

## Rasterfeld 118130

(Zeile 118, Spalte 130)

### Regenspende und Bemessungsniederschlagswerte in Abhängigkeit von Wiederkehrzeit T und Dauerstufe D

Dauerstufe D		Wiederkehrzeit T																	
		1 a		2 a		3 a		5 a		10 a		20 a		30 a		50 a		100 a	
min	Std	mm	l / (s ha)	mm	l / (s ha)	mm	l / (s ha)	mm	l / (s ha)	mm	l / (s ha)	mm	l / (s ha)	mm	l / (s ha)	mm	l / (s ha)	mm	l / (s ha)
5		6,7	223,3	8,2	273,3	9,1	303,3	10,3	343,3	12,0	400,0	13,7	456,7	14,9	496,7	16,4	546,7	18,6	620,0
10		8,8	146,7	10,7	178,3	11,9	198,3	13,4	223,3	15,7	261,7	18,0	300,0	19,5	325,0	21,5	358,3	24,3	405,0
15		10,1	112,2	12,3	136,7	13,6	151,1	15,4	171,1	18,0	200,0	20,6	228,9	22,4	248,9	24,6	273,3	27,9	310,0
20		11,0	91,7	13,4	111,7	14,9	124,2	16,9	140,8	19,7	164,2	22,6	188,3	24,5	204,2	27,0	225,0	30,6	255,0
30		12,5	69,4	15,2	84,4	16,9	93,9	19,1	106,1	22,3	123,9	25,6	142,2	27,7	153,9	30,6	170,0	34,6	192,2
45		14,0	51,9	17,1	63,3	19,0	70,4	21,5	79,6	25,1	93,0	28,8	106,7	31,2	115,6	34,4	127,4	39,0	144,4
60	1	15,2	42,2	18,6	51,7	20,6	57,2	23,3	64,7	27,2	75,6	31,2	86,7	33,9	94,2	37,3	103,6	42,3	117,5
90	1,5	17,0	31,5	20,8	38,5	23,1	42,8	26,1	48,3	30,5	56,5	35,0	64,8	37,9	70,2	41,8	77,4	47,3	87,6
120	2	18,4	25,6	22,5	31,3	25,0	34,7	28,3	39,3	33,0	45,8	37,8	52,5	41,0	56,9	45,2	62,8	51,2	71,1
180	3	20,6	19,1	25,1	23,2	27,9	25,8	31,5	29,2	36,8	34,1	42,2	39,1	45,8	42,4	50,5	46,8	57,2	53,0
240	4	22,2	15,4	27,1	18,8	30,1	20,9	34,1	23,7	39,8	27,6	45,7	31,7	49,5	34,4	54,5	37,8	61,8	42,9
360	6	24,8	11,5	30,2	14,0	33,6	15,6	38,0	17,6	44,3	20,5	50,9	23,6	55,2	25,6	60,8	28,1	68,8	31,9
540	9	27,6	8,5	33,7	10,4	37,4	11,5	42,3	13,1	49,4	15,2	56,7	17,5	61,5	19,0	67,7	20,9	76,7	23,7
720	12	29,8	6,9	36,3	8,4	40,4	9,4	45,7	10,6	53,3	12,3	61,2	14,2	66,4	15,4	73,1	16,9	82,8	19,2
1080	18	33,2	5,1	40,5	6,3	45,0	6,9	50,9	7,9	59,4	9,2	68,2	10,5	73,9	11,4	81,4	12,6	92,2	14,2
1440	24	35,8	4,1	43,7	5,1	48,5	5,6	54,9	6,4	64,1	7,4	73,6	8,5	79,8	9,2	87,9	10,2	99,5	11,5
2880	48	43,1	2,5	52,5	3,0	58,3	3,4	66,0	3,8	77,0	4,5	88,4	5,1	95,8	5,5	105,6	6,1	119,6	6,9
4320	72	48,0	1,9	58,4	2,3	64,9	2,5	73,5	2,8	85,7	3,3	98,4	3,8	106,7	4,1	117,6	4,5	133,1	5,1
5760	96	51,7	1,5	63,1	1,8	70,1	2,0	79,3	2,3	92,5	2,7	106,2	3,1	115,1	3,3	126,9	3,7	143,7	4,2
7200	120	54,9	1,3	66,9	1,5	74,3	1,7	84,1	1,9	98,1	2,3	112,6	2,6	122,1	2,8	134,6	3,1	152,4	3,5
8640	144	57,6	1,1	70,2	1,4	78,0	1,5	88,2	1,7	103,0	2,0	118,2	2,3	128,2	2,5	141,2	2,7	159,9	3,1
10080	168	60,0	1,0	73,1	1,2	81,2	1,3	91,9	1,5	107,3	1,8	123,1	2,0	133,5	2,2	147,1	2,4	166,6	2,8

# Starkniederschlagshöhen und -spenden gemäß KOSTRA-DWD-2020

## Rasterfeld 118130

(Zeile 118, Spalte 130)

### Örtliche Unsicherheiten in Abhängigkeit von Wiederkehrzeit T und Dauerstufe D

Dauerstufe D		Wiederkehrzeit T								
		1 a	2 a	3 a	5 a	10 a	20 a	30 a	50 a	100 a
min	Std	± %	± %	± %	± %	± %	± %	± %	± %	± %
5		13	14	14	15	16	17	17	18	18
10		15	17	18	19	20	21	21	22	22
15		17	19	20	21	22	23	23	24	24
20		18	20	21	22	23	24	24	25	25
30		18	20	21	23	24	25	25	26	26
45		18	20	21	23	24	25	25	26	26
60	1	18	20	21	22	23	24	25	25	26
90	1,5	17	19	20	21	23	23	24	25	25
120	2	16	18	19	20	22	23	23	24	24
180	3	15	17	18	19	20	21	22	22	23
240	4	14	16	17	18	20	20	21	21	22
360	6	13	15	16	17	18	19	20	20	21
540	9	13	14	15	16	17	18	18	19	19
720	12	12	14	15	15	16	17	18	18	19
1080	18	13	14	14	15	16	16	17	17	18
1440	24	13	14	14	15	15	16	16	17	17
2880	48	15	15	15	15	16	16	16	17	17
4320	72	16	16	16	16	16	17	17	17	17
5760	96	18	17	17	17	17	17	17	17	18
7200	120	19	18	18	18	18	18	18	18	18
8640	144	20	19	19	18	18	18	18	18	19
10080	168	21	20	19	19	19	19	19	19	19

### Parameter für abweichende T und D

#### Lokationsparameter $\xi$ (Xi)

15,49672107

#### Skalenparameter $\alpha$ (Alpha)

4,70838711

#### Formparameter $\kappa$ (Kappa)

-0,1

#### 1. Koutsoyiannis-Parameter $\theta$ (Theta)

0,0233394

#### 2. Koutsoyiannis-Parameter $\eta$ (Eta)

0,73566966

Parameter für dauerstufenübergreifende Extremwertschätzung nach KOUTSOYIANNIS et al. 1998.

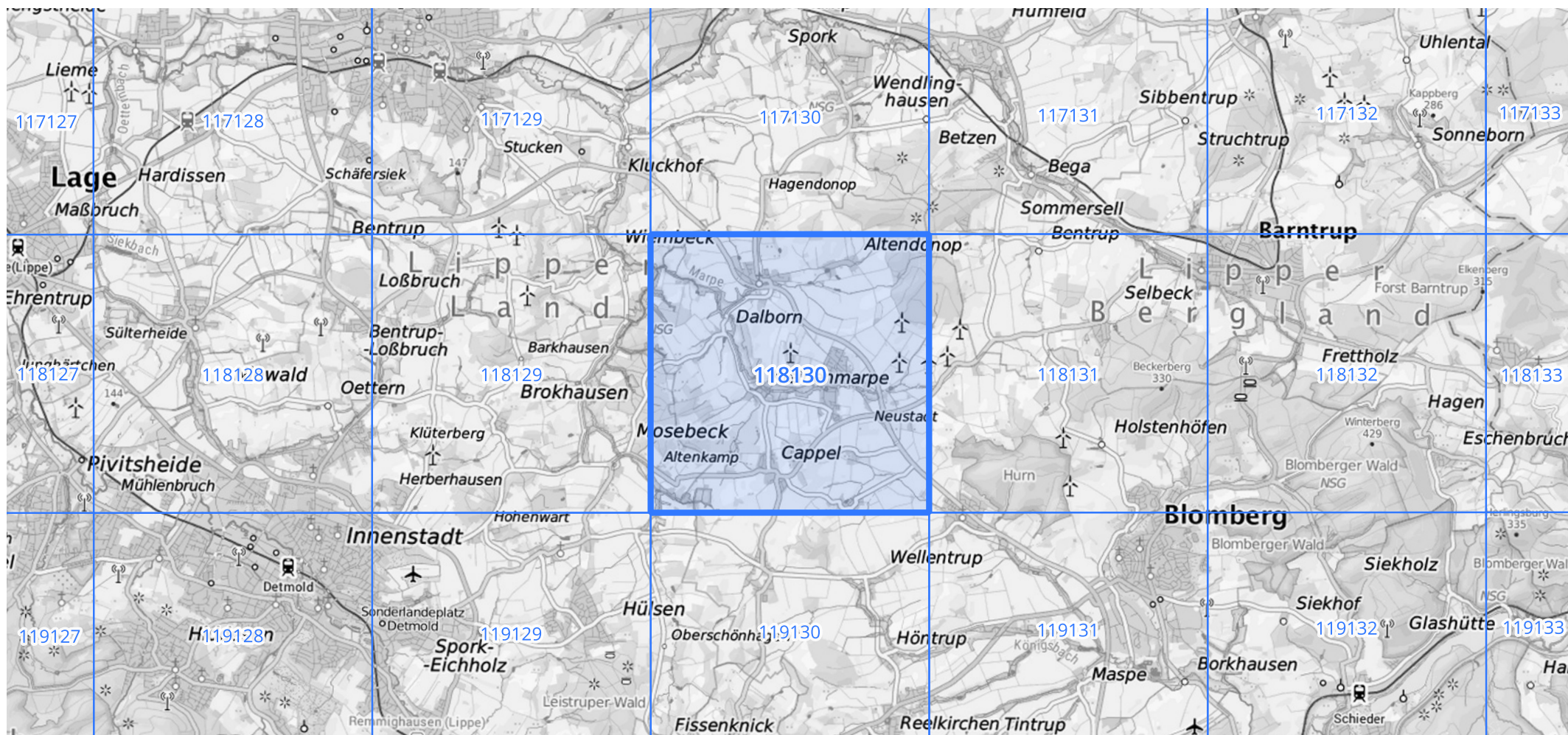
Siehe auch Anwendungshilfe zu KOSTRA-DWD-2020 des Deutschen Wetterdienstes.

# Starkniederschlagshöhen und -spenden gemäß KOSTRA-DWD-2020

## Rasterfeld 118130

(Zeile 118, Spalte 130)

Übersichtskarte des Rasterfeldes 118130, M 1 : 100 000



Quelle Rasterdaten: KOSTRA-DWD-2020 des Deutschen Wetterdienstes, Stand 12/2022.

Seite 3 von 3

Kartendarstellung: © Bundesamt für Kartographie und Geodäsie (2023), Datenquellen: [https://sgx.geodatenzentrum.de/web\\_public/gdz/datenquellen/Datenquellen\\_TopPlusOpen.html](https://sgx.geodatenzentrum.de/web_public/gdz/datenquellen/Datenquellen_TopPlusOpen.html)

Für die Richtigkeit und Aktualität der Angaben wird keine Gewähr übernommen. Erstellt 01/2023.