

Starkniederschlagshöhen und -spenden gemäß KOSTRA-DWD-2020

Rasterfeld 118113

(Zeile 118, Spalte 113)

Regenspende und Bemessungsniederschlagswerte in Abhängigkeit von Wiederkehrzeit T und Dauerstufe D

Dauerstufe D		Wiederkehrzeit T																	
		1 a		2 a		3 a		5 a		10 a		20 a		30 a		50 a		100 a	
min	Std	mm	l / (s ha)	mm	l / (s ha)	mm	l / (s ha)	mm	l / (s ha)	mm	l / (s ha)	mm	l / (s ha)	mm	l / (s ha)	mm	l / (s ha)	mm	l / (s ha)
5		7,0	233,3	8,7	290,0	9,8	326,7	11,3	376,7	13,3	443,3	15,4	513,3	16,8	560,0	18,7	623,3	21,3	710,0
10		8,9	148,3	11,1	185,0	12,5	208,3	14,3	238,3	16,9	281,7	19,6	326,7	21,4	356,7	23,7	395,0	27,0	450,0
15		10,1	112,2	12,6	140,0	14,2	157,8	16,2	180,0	19,2	213,3	22,2	246,7	24,3	270,0	26,9	298,9	30,6	340,0
20		10,9	90,8	13,7	114,2	15,4	128,3	17,6	146,7	20,9	174,2	24,2	201,7	26,4	220,0	29,2	243,3	33,3	277,5
30		12,3	68,3	15,4	85,6	17,3	96,1	19,8	110,0	23,4	130,0	27,1	150,6	29,6	164,4	32,8	182,2	37,4	207,8
45		13,7	50,7	17,1	63,3	19,3	71,5	22,1	81,9	26,1	96,7	30,3	112,2	33,0	122,2	36,6	135,6	41,7	154,4
60	1	14,8	41,1	18,5	51,4	20,8	57,8	23,8	66,1	28,2	78,3	32,7	90,8	35,6	98,9	39,5	109,7	45,0	125,0
90	1,5	16,4	30,4	20,6	38,1	23,1	42,8	26,5	49,1	31,3	58,0	36,3	67,2	39,6	73,3	43,9	81,3	50,0	92,6
120	2	17,7	24,6	22,2	30,8	24,9	34,6	28,5	39,6	33,8	46,9	39,1	54,3	42,7	59,3	47,3	65,7	53,9	74,9
180	3	19,6	18,1	24,6	22,8	27,6	25,6	31,7	29,4	37,4	34,6	43,4	40,2	47,3	43,8	52,4	48,5	59,8	55,4
240	4	21,1	14,7	26,4	18,3	29,7	20,6	34,1	23,7	40,3	28,0	46,7	32,4	50,9	35,3	56,4	39,2	64,3	44,7
360	6	23,4	10,8	29,3	13,6	33,0	15,3	37,7	17,5	44,7	20,7	51,8	24,0	56,4	26,1	62,5	28,9	71,3	33,0
540	9	25,9	8,0	32,5	10,0	36,5	11,3	41,8	12,9	49,5	15,3	57,4	17,7	62,5	19,3	69,3	21,4	79,0	24,4
720	12	27,9	6,5	34,9	8,1	39,3	9,1	45,0	10,4	53,2	12,3	61,7	14,3	67,2	15,6	74,5	17,2	84,9	19,7
1080	18	30,9	4,8	38,7	6,0	43,5	6,7	49,8	7,7	58,9	9,1	68,3	10,5	74,5	11,5	82,5	12,7	94,1	14,5
1440	24	33,2	3,8	41,6	4,8	46,7	5,4	53,5	6,2	63,3	7,3	73,4	8,5	80,0	9,3	88,7	10,3	101,1	11,7
2880	48	39,5	2,3	49,5	2,9	55,6	3,2	63,7	3,7	75,4	4,4	87,4	5,1	95,3	5,5	105,6	6,1	120,4	7,0
4320	72	43,8	1,7	54,8	2,1	61,6	2,4	70,6	2,7	83,5	3,2	96,8	3,7	105,5	4,1	116,9	4,5	133,3	5,1
5760	96	47,1	1,4	58,9	1,7	66,2	1,9	75,8	2,2	89,7	2,6	104,0	3,0	113,4	3,3	125,6	3,6	143,2	4,1
7200	120	49,8	1,2	62,3	1,4	70,0	1,6	80,2	1,9	94,9	2,2	110,0	2,5	119,9	2,8	132,9	3,1	151,5	3,5
8640	144	52,1	1,0	65,2	1,3	73,3	1,4	84,0	1,6	99,3	1,9	115,2	2,2	125,5	2,4	139,1	2,7	158,6	3,1
10080	168	54,1	0,9	67,8	1,1	76,2	1,3	87,3	1,4	103,2	1,7	119,7	2,0	130,5	2,2	144,6	2,4	164,8	2,7

Starkniederschlagshöhen und -spenden gemäß KOSTRA-DWD-2020

Rasterfeld 118113

(Zeile 118, Spalte 113)

Örtliche Unsicherheiten in Abhängigkeit von Wiederkehrzeit T und Dauerstufe D

Dauerstufe D		Wiederkehrzeit T								
		1 a	2 a	3 a	5 a	10 a	20 a	30 a	50 a	100 a
min	Std	± %	± %	± %	± %	± %	± %	± %	± %	± %
5		10	11	12	12	13	14	14	15	15
10		12	14	15	16	17	18	19	19	20
15		14	16	17	18	19	20	21	21	22
20		15	17	18	19	20	21	22	22	23
30		16	18	19	20	21	22	23	23	24
45		16	18	19	20	21	22	23	24	24
60	1	15	18	19	20	21	22	23	23	24
90	1,5	15	17	18	19	21	22	22	23	23
120	2	14	16	18	19	20	21	22	22	23
180	3	13	15	17	18	19	20	21	21	22
240	4	13	15	16	17	18	19	20	20	21
360	6	12	14	15	16	17	18	19	19	20
540	9	11	13	14	15	16	17	18	18	19
720	12	10	12	13	14	15	16	17	17	18
1080	18	10	12	12	13	15	15	16	16	17
1440	24	10	11	12	13	14	15	15	16	16
2880	48	10	11	11	12	13	14	14	15	15
4320	72	10	11	11	12	13	13	14	14	15
5760	96	11	11	11	12	13	13	13	14	14
7200	120	12	11	12	12	13	13	13	14	14
8640	144	12	12	12	12	13	13	13	14	14
10080	168	13	12	12	12	13	13	13	14	14

Parameter für abweichende T und D

Lokationsparameter ξ (Xi)

14,98081266

Skalenparameter α (Alpha)

5,23709923

Formparameter κ (Kappa)

-0,1

1. Koutsoyiannis-Parameter θ (Theta)

0,01695495

2. Koutsoyiannis-Parameter η (Eta)

0,7490659

Parameter für dauerstufenübergreifende Extremwertschätzung nach KOUTSOYIANNIS et al. 1998.

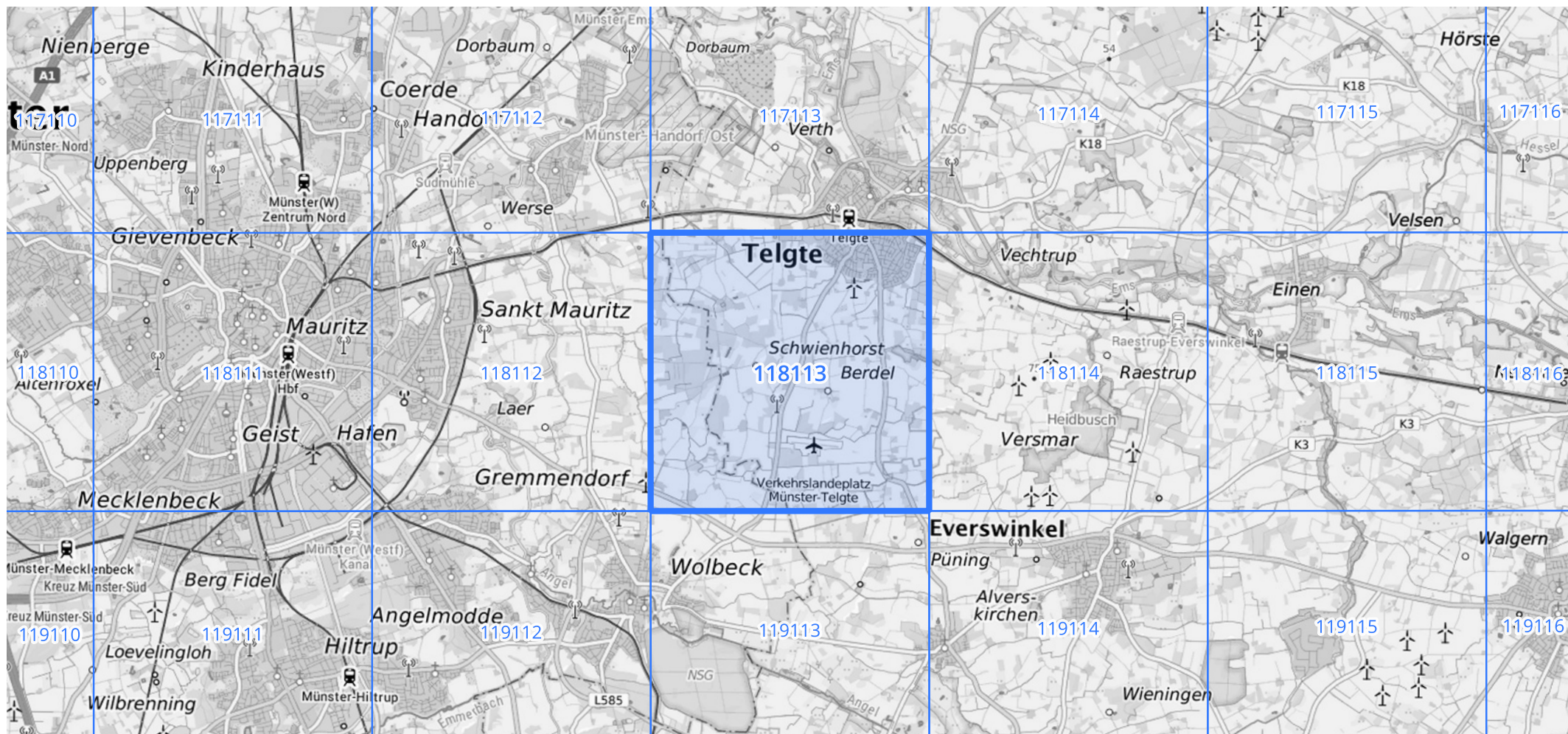
Siehe auch Anwendungshilfe zu KOSTRA-DWD-2020 des Deutschen Wetterdienstes.

Starkniederschlagshöhen und -spenden gemäß KOSTRA-DWD-2020

Rasterfeld 118113

(Zeile 118, Spalte 113)

Übersichtskarte des Rasterfeldes 118113, M 1 : 100 000



Quelle Rasterdaten: KOSTRA-DWD-2020 des Deutschen Wetterdienstes, Stand 12/2022.

Seite 3 von 3