

Starkniederschlagshöhen und -spenden gemäß KOSTRA-DWD-2020

Rasterfeld 118109

(Zeile 118, Spalte 109)

Regenspende und Bemessungsniederschlagswerte in Abhängigkeit von Wiederkehrzeit T und Dauerstufe D

Dauerstufe D		Wiederkehrzeit T																	
		1 a		2 a		3 a		5 a		10 a		20 a		30 a		50 a		100 a	
min	Std	mm	l / (s ha)	mm	l / (s ha)	mm	l / (s ha)	mm	l / (s ha)	mm	l / (s ha)	mm	l / (s ha)	mm	l / (s ha)	mm	l / (s ha)	mm	l / (s ha)
5		6,7	223,3	8,5	283,3	9,5	316,7	11,0	366,7	13,0	433,3	15,1	503,3	16,5	550,0	18,2	606,7	20,8	693,3
10		8,7	145,0	11,0	183,3	12,4	206,7	14,2	236,7	16,8	280,0	19,5	325,0	21,3	355,0	23,7	395,0	27,0	450,0
15		10,0	111,1	12,5	138,9	14,1	156,7	16,2	180,0	19,2	213,3	22,3	247,8	24,3	270,0	27,0	300,0	30,8	342,2
20		10,9	90,8	13,7	114,2	15,4	128,3	17,7	147,5	21,0	175,0	24,4	203,3	26,6	221,7	29,5	245,8	33,7	280,8
30		12,3	68,3	15,4	85,6	17,4	96,7	19,9	110,6	23,6	131,1	27,4	152,2	29,9	166,1	33,2	184,4	37,9	210,6
45		13,7	50,7	17,2	63,7	19,4	71,9	22,3	82,6	26,4	97,8	30,7	113,7	33,5	124,1	37,2	137,8	42,4	157,0
60	1	14,8	41,1	18,6	51,7	21,0	58,3	24,1	66,9	28,6	79,4	33,2	92,2	36,2	100,6	40,2	111,7	45,8	127,2
90	1,5	16,5	30,6	20,8	38,5	23,4	43,3	26,8	49,6	31,8	58,9	36,9	68,3	40,3	74,6	44,7	82,8	51,0	94,4
120	2	17,8	24,7	22,4	31,1	25,2	35,0	28,9	40,1	34,3	47,6	39,8	55,3	43,5	60,4	48,2	66,9	55,0	76,4
180	3	19,8	18,3	24,8	23,0	28,0	25,9	32,1	29,7	38,1	35,3	44,2	40,9	48,2	44,6	53,5	49,5	61,1	56,6
240	4	21,3	14,8	26,7	18,5	30,1	20,9	34,6	24,0	41,0	28,5	47,6	33,1	51,9	36,0	57,6	40,0	65,7	45,6
360	6	23,6	10,9	29,6	13,7	33,4	15,5	38,3	17,7	45,5	21,1	52,8	24,4	57,6	26,7	63,9	29,6	72,9	33,8
540	9	26,1	8,1	32,9	10,2	37,0	11,4	42,5	13,1	50,4	15,6	58,5	18,1	63,8	19,7	70,8	21,9	80,8	24,9
720	12	28,1	6,5	35,3	8,2	39,8	9,2	45,7	10,6	54,2	12,5	62,9	14,6	68,6	15,9	76,1	17,6	86,9	20,1
1080	18	31,1	4,8	39,1	6,0	44,1	6,8	50,6	7,8	60,0	9,3	69,7	10,8	76,0	11,7	84,3	13,0	96,2	14,8
1440	24	33,5	3,9	42,1	4,9	47,4	5,5	54,4	6,3	64,5	7,5	74,9	8,7	81,8	9,5	90,7	10,5	103,5	12,0
2880	48	39,9	2,3	50,1	2,9	56,5	3,3	64,8	3,8	76,8	4,4	89,2	5,2	97,3	5,6	108,0	6,3	123,2	7,1
4320	72	44,1	1,7	55,5	2,1	62,5	2,4	71,8	2,8	85,1	3,3	98,8	3,8	107,8	4,2	119,6	4,6	136,4	5,3
5760	96	47,4	1,4	59,7	1,7	67,2	1,9	77,1	2,2	91,5	2,6	106,2	3,1	115,9	3,4	128,5	3,7	146,7	4,2
7200	120	50,2	1,2	63,1	1,5	71,1	1,6	81,6	1,9	96,7	2,2	112,3	2,6	122,6	2,8	135,9	3,1	155,1	3,6
8640	144	52,5	1,0	66,1	1,3	74,4	1,4	85,4	1,6	101,3	2,0	117,6	2,3	128,3	2,5	142,3	2,7	162,4	3,1
10080	168	54,6	0,9	68,7	1,1	77,4	1,3	88,8	1,5	105,3	1,7	122,2	2,0	133,4	2,2	147,9	2,4	168,8	2,8

Starkniederschlagshöhen und -spenden gemäß KOSTRA-DWD-2020

Rasterfeld 118109

(Zeile 118, Spalte 109)

Örtliche Unsicherheiten in Abhängigkeit von Wiederkehrzeit T und Dauerstufe D

Dauerstufe D		Wiederkehrzeit T								
		1 a	2 a	3 a	5 a	10 a	20 a	30 a	50 a	100 a
min	Std	± %	± %	± %	± %	± %	± %	± %	± %	± %
5		9	11	12	12	14	14	15	15	16
10		13	15	16	17	18	19	19	20	21
15		14	17	18	19	20	21	21	22	23
20		15	18	19	20	21	22	23	23	24
30		16	18	19	21	22	23	23	24	24
45		16	18	20	21	22	23	23	24	25
60	1	16	18	19	21	22	23	23	24	24
90	1,5	15	18	19	20	21	22	23	23	24
120	2	15	17	18	19	21	22	22	23	23
180	3	14	16	17	18	20	21	21	22	22
240	4	13	15	16	18	19	20	20	21	22
360	6	12	14	15	16	18	19	19	20	20
540	9	11	13	14	15	17	18	18	19	19
720	12	11	13	14	15	16	17	17	18	19
1080	18	10	12	13	14	15	16	16	17	17
1440	24	10	11	12	13	14	15	16	16	17
2880	48	9	10	11	12	13	14	14	15	15
4320	72	10	10	11	11	12	13	14	14	15
5760	96	10	10	11	11	12	13	13	14	14
7200	120	10	10	11	11	12	12	13	13	14
8640	144	11	11	11	11	12	12	13	13	14
10080	168	11	11	11	11	12	12	13	13	13

Parameter für abweichende T und D

Lokationsparameter ξ (Xi)

15,08745842

Skalenparameter α (Alpha)

5,39647823

Formparameter κ (Kappa)

-0,1

1. Koutsoyiannis-Parameter θ (Theta)

0,02283657

2. Koutsoyiannis-Parameter η (Eta)

0,74879511

Parameter für dauerstufenübergreifende Extremwertschätzung nach KOUTSOYIANNIS et al. 1998.

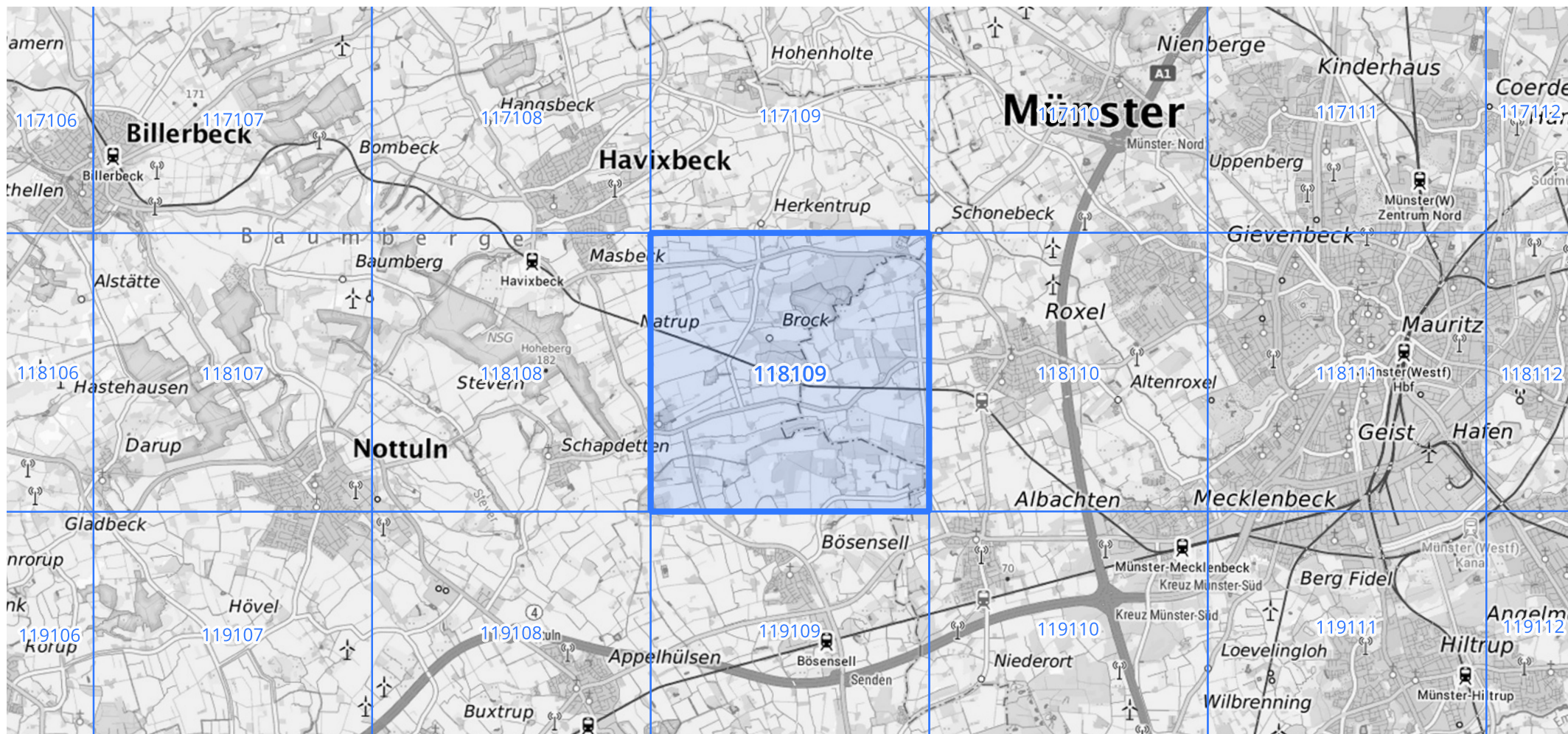
Siehe auch Anwendungshilfe zu KOSTRA-DWD-2020 des Deutschen Wetterdienstes.

Starkniederschlagshöhen und -spenden gemäß KOSTRA-DWD-2020

Rasterfeld 118109

(Zeile 118, Spalte 109)

Übersichtskarte des Rasterfeldes 118109, M 1 : 100 000



Quelle Rasterdaten: KOSTRA-DWD-2020 des Deutschen Wetterdienstes, Stand 12/2022.

Seite 3 von 3

Kartendarstellung: © Bundesamt für Kartographie und Geodäsie (2023), Datenquellen: https://sgx.geodatenzentrum.de/web_public/gdz/datenquellen/Datenquellen_TopPlusOpen.html

Für die Richtigkeit und Aktualität der Angaben wird keine Gewähr übernommen. Erstellt 01/2023.