

# Starkniederschlagshöhen und -spenden gemäß KOSTRA-DWD-2020

## Rasterfeld 117184

(Zeile 117, Spalte 184)

### Regenspende und Bemessungsniederschlagswerte in Abhängigkeit von Wiederkehrzeit T und Dauerstufe D

Dauerstufe D		Wiederkehrzeit T																	
		1 a		2 a		3 a		5 a		10 a		20 a		30 a		50 a		100 a	
min	Std	mm	l / (s ha)	mm	l / (s ha)	mm	l / (s ha)	mm	l / (s ha)	mm	l / (s ha)	mm	l / (s ha)	mm	l / (s ha)	mm	l / (s ha)	mm	l / (s ha)
5		6,2	206,7	7,9	263,3	9,0	300,0	10,4	346,7	12,4	413,3	14,4	480,0	15,8	526,7	17,5	583,3	20,0	666,7
10		8,6	143,3	10,9	181,7	12,3	205,0	14,2	236,7	17,0	283,3	19,8	330,0	21,6	360,0	24,1	401,7	27,5	458,3
15		10,0	111,1	12,7	141,1	14,4	160,0	16,6	184,4	19,8	220,0	23,1	256,7	25,2	280,0	28,0	311,1	32,1	356,7
20		11,0	91,7	14,0	116,7	15,9	132,5	18,3	152,5	21,8	181,7	25,4	211,7	27,8	231,7	30,9	257,5	35,3	294,2
30		12,5	69,4	15,8	87,8	17,9	99,4	20,7	115,0	24,7	137,2	28,8	160,0	31,5	175,0	35,0	194,4	40,0	222,2
45		13,9	51,5	17,7	65,6	20,1	74,4	23,2	85,9	27,6	102,2	32,2	119,3	35,2	130,4	39,2	145,2	44,8	165,9
60	1	15,0	41,7	19,1	53,1	21,7	60,3	25,0	69,4	29,8	82,8	34,7	96,4	38,0	105,6	42,2	117,2	48,3	134,2
90	1,5	16,6	30,7	21,2	39,3	24,0	44,4	27,7	51,3	33,0	61,1	38,4	71,1	42,0	77,8	46,7	86,5	53,5	99,1
120	2	17,8	24,7	22,7	31,5	25,7	35,7	29,6	41,1	35,3	49,0	41,2	57,2	45,0	62,5	50,1	69,6	57,3	79,6
180	3	19,6	18,1	24,9	23,1	28,2	26,1	32,6	30,2	38,8	35,9	45,3	41,9	49,5	45,8	55,0	50,9	63,0	58,3
240	4	20,9	14,5	26,6	18,5	30,2	21,0	34,8	24,2	41,5	28,8	48,4	33,6	52,9	36,7	58,8	40,8	67,3	46,7
360	6	22,9	10,6	29,2	13,5	33,0	15,3	38,1	17,6	45,4	21,0	53,0	24,5	57,9	26,8	64,4	29,8	73,7	34,1
540	9	25,1	7,7	31,9	9,8	36,2	11,2	41,7	12,9	49,7	15,3	58,0	17,9	63,4	19,6	70,5	21,8	80,7	24,9
720	12	26,8	6,2	34,0	7,9	38,5	8,9	44,5	10,3	53,0	12,3	61,8	14,3	67,6	15,6	75,1	17,4	86,0	19,9
1080	18	29,2	4,5	37,2	5,7	42,1	6,5	48,6	7,5	58,0	9,0	67,6	10,4	73,9	11,4	82,1	12,7	94,0	14,5
1440	24	31,1	3,6	39,6	4,6	44,9	5,2	51,8	6,0	61,7	7,1	72,0	8,3	78,7	9,1	87,5	10,1	100,1	11,6
2880	48	36,2	2,1	46,1	2,7	52,2	3,0	60,3	3,5	71,8	4,2	83,7	4,8	91,6	5,3	101,8	5,9	116,5	6,7
4320	72	39,6	1,5	50,4	1,9	57,0	2,2	65,8	2,5	78,5	3,0	91,5	3,5	100,0	3,9	111,2	4,3	127,2	4,9
5760	96	42,1	1,2	53,6	1,6	60,7	1,8	70,1	2,0	83,5	2,4	97,4	2,8	106,5	3,1	118,4	3,4	135,4	3,9
7200	120	44,2	1,0	56,3	1,3	63,8	1,5	73,6	1,7	87,7	2,0	102,2	2,4	111,8	2,6	124,3	2,9	142,2	3,3
8640	144	46,0	0,9	58,6	1,1	66,3	1,3	76,5	1,5	91,2	1,8	106,4	2,1	116,3	2,2	129,3	2,5	147,9	2,9
10080	168	47,6	0,8	60,6	1,0	68,6	1,1	79,1	1,3	94,3	1,6	110,0	1,8	120,3	2,0	133,7	2,2	153,0	2,5

# Starkniederschlagshöhen und -spenden gemäß KOSTRA-DWD-2020

## Rasterfeld 117184

(Zeile 117, Spalte 184)

### Örtliche Unsicherheiten in Abhängigkeit von Wiederkehrzeit T und Dauerstufe D

Dauerstufe D		Wiederkehrzeit T								
		1 a	2 a	3 a	5 a	10 a	20 a	30 a	50 a	100 a
min	Std	± %	± %	± %	± %	± %	± %	± %	± %	± %
5		15	14	13	13	13	14	14	14	14
10		11	12	13	14	15	16	16	17	17
15		12	14	15	17	18	19	19	20	20
20		14	16	17	18	19	20	21	21	22
30		15	18	19	20	21	22	23	23	24
45		16	19	20	21	22	23	24	25	25
60	1	16	19	20	21	23	24	24	25	26
90	1,5	16	19	20	22	23	24	24	25	26
120	2	16	19	20	21	23	24	24	25	25
180	3	16	18	20	21	22	23	24	24	25
240	4	16	18	19	20	22	23	23	24	24
360	6	15	17	19	20	21	22	22	23	24
540	9	15	17	18	19	20	21	22	22	23
720	12	15	17	18	19	20	21	21	22	22
1080	18	15	16	17	18	19	20	21	21	22
1440	24	15	16	17	18	19	20	20	21	21
2880	48	16	17	18	18	19	20	20	20	21
4320	72	17	18	18	19	19	20	20	21	21
5760	96	18	19	19	19	20	20	21	21	21
7200	120	19	19	19	20	20	21	21	21	22
8640	144	20	20	20	20	21	21	21	21	22
10080	168	20	20	20	21	21	21	22	22	22

### Parameter für abweichende T und D

#### Lokationsparameter $\xi$ (Xi)

15,65958238

#### Skalenparameter $\alpha$ (Alpha)

5,92726398

#### Formparameter $\kappa$ (Kappa)

-0,1

#### 1. Koutsoyiannis-Parameter $\theta$ (Theta)

0,05216461

#### 2. Koutsoyiannis-Parameter $\eta$ (Eta)

0,78281672

Parameter für dauerstufenübergreifende Extremwertschätzung nach KOUTSOYIANNIS et al. 1998.

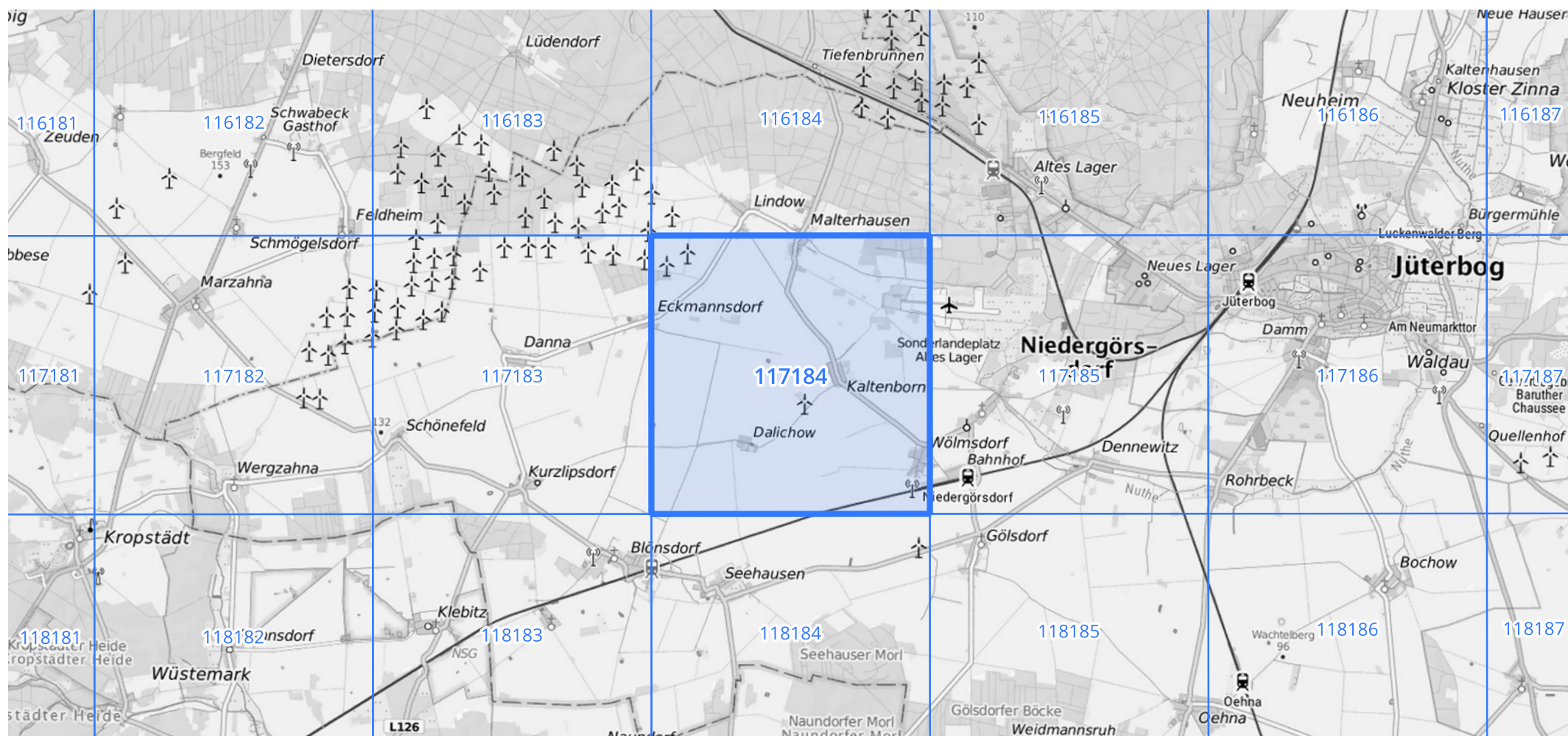
Siehe auch Anwendungshilfe zu KOSTRA-DWD-2020 des Deutschen Wetterdienstes.

## Starkniederschlagshöhen und -spenden gemäß KOSTRA-DWD-2020

## Rasterfeld 117184

(Zeile 117, Spalte 184)

## Übersichtskarte des Rasterfeldes 117184, M 1 : 100 000



Quelle Rasterdaten: KOSTRA-DWD-2020 des Deutschen Wetterdienstes, Stand 12/2022.

Seite 3 von 3

Kartendarstellung: © Bundesamt für Kartographie und Geodäsie (2023), Datenquellen: [https://sgx.geodatenzentrum.de/web\\_public/gdz/datenquellen/Datenquellen\\_TopPlusOpen.html](https://sgx.geodatenzentrum.de/web_public/gdz/datenquellen/Datenquellen_TopPlusOpen.html)

Für die Richtigkeit und Aktualität der Angaben wird keine Gewähr übernommen. Erstellt 01/2023.