

Starkniederschlagshöhen und -spenden gemäß KOSTRA-DWD-2020

Rasterfeld 117168

(Zeile 117, Spalte 168)

Regenspende und Bemessungsniederschlagswerte in Abhängigkeit von Wiederkehrzeit T und Dauerstufe D

Dauerstufe D		Wiederkehrzeit T																	
		1 a		2 a		3 a		5 a		10 a		20 a		30 a		50 a		100 a	
min	Std	mm	l / (s ha)	mm	l / (s ha)	mm	l / (s ha)	mm	l / (s ha)	mm	l / (s ha)	mm	l / (s ha)	mm	l / (s ha)	mm	l / (s ha)	mm	l / (s ha)
5		6,4	213,3	8,1	270,0	9,1	303,3	10,5	350,0	12,5	416,7	14,6	486,7	16,0	533,3	17,7	590,0	20,3	676,7
10		8,7	145,0	11,0	183,3	12,5	208,3	14,4	240,0	17,1	285,0	19,9	331,7	21,8	363,3	24,2	403,3	27,7	461,7
15		10,1	112,2	12,8	142,2	14,5	161,1	16,7	185,6	19,8	220,0	23,1	256,7	25,3	281,1	28,1	312,2	32,1	356,7
20		11,1	92,5	14,0	116,7	15,9	132,5	18,3	152,5	21,8	181,7	25,4	211,7	27,7	230,8	30,8	256,7	35,2	293,3
30		12,4	68,9	15,8	87,8	17,8	98,9	20,6	114,4	24,5	136,1	28,5	158,3	31,2	173,3	34,6	192,2	39,6	220,0
45		13,8	51,1	17,5	64,8	19,8	73,3	22,8	84,4	27,2	100,7	31,7	117,4	34,6	128,1	38,5	142,6	44,0	163,0
60	1	14,8	41,1	18,8	52,2	21,2	58,9	24,5	68,1	29,1	80,8	33,9	94,2	37,1	103,1	41,2	114,4	47,1	130,8
90	1,5	16,2	30,0	20,6	38,1	23,3	43,1	26,8	49,6	32,0	59,3	37,2	68,9	40,7	75,4	45,2	83,7	51,7	95,7
120	2	17,3	24,0	21,9	30,4	24,8	34,4	28,6	39,7	34,0	47,2	39,6	55,0	43,3	60,1	48,1	66,8	55,0	76,4
180	3	18,8	17,4	23,9	22,1	27,0	25,0	31,1	28,8	37,1	34,4	43,2	40,0	47,2	43,7	52,4	48,5	59,9	55,5
240	4	20,0	13,9	25,3	17,6	28,7	19,9	33,0	22,9	39,3	27,3	45,8	31,8	50,0	34,7	55,6	38,6	63,6	44,2
360	6	21,7	10,0	27,5	12,7	31,1	14,4	35,8	16,6	42,7	19,8	49,7	23,0	54,3	25,1	60,3	27,9	69,0	31,9
540	9	23,5	7,3	29,8	9,2	33,7	10,4	38,8	12,0	46,2	14,3	53,9	16,6	58,9	18,2	65,4	20,2	74,8	23,1
720	12	24,9	5,8	31,5	7,3	35,7	8,3	41,1	9,5	48,9	11,3	57,0	13,2	62,3	14,4	69,2	16,0	79,1	18,3
1080	18	26,9	4,2	34,2	5,3	38,6	6,0	44,5	6,9	53,0	8,2	61,7	9,5	67,4	10,4	74,9	11,6	85,7	13,2
1440	24	28,5	3,3	36,1	4,2	40,9	4,7	47,1	5,5	56,0	6,5	65,3	7,6	71,3	8,3	79,3	9,2	90,6	10,5
2880	48	32,6	1,9	41,3	2,4	46,7	2,7	53,9	3,1	64,1	3,7	74,7	4,3	81,6	4,7	90,7	5,2	103,7	6,0
4320	72	35,2	1,4	44,7	1,7	50,6	2,0	58,3	2,2	69,3	2,7	80,8	3,1	88,3	3,4	98,1	3,8	112,1	4,3
5760	96	37,3	1,1	47,3	1,4	53,5	1,5	61,6	1,8	73,3	2,1	85,4	2,5	93,3	2,7	103,7	3,0	118,5	3,4
7200	120	38,9	0,9	49,3	1,1	55,8	1,3	64,3	1,5	76,5	1,8	89,2	2,1	97,4	2,3	108,3	2,5	123,8	2,9
8640	144	40,3	0,8	51,1	1,0	57,8	1,1	66,6	1,3	79,3	1,5	92,4	1,8	100,9	1,9	112,1	2,2	128,2	2,5
10080	168	41,5	0,7	52,7	0,9	59,6	1,0	68,6	1,1	81,7	1,4	95,2	1,6	104,0	1,7	115,5	1,9	132,1	2,2

Starkniederschlagshöhen und -spenden gemäß KOSTRA-DWD-2020

Rasterfeld 117168

(Zeile 117, Spalte 168)

Örtliche Unsicherheiten in Abhängigkeit von Wiederkehrzeit T und Dauerstufe D

Dauerstufe D		Wiederkehrzeit T								
		1 a	2 a	3 a	5 a	10 a	20 a	30 a	50 a	100 a
min	Std	± %	± %	± %	± %	± %	± %	± %	± %	± %
5		16	14	14	14	13	13	13	13	13
10		10	10	11	12	13	14	14	15	15
15		11	13	14	15	16	17	17	18	18
20		12	14	15	17	18	19	19	20	20
30		14	16	18	19	20	21	22	22	23
45		16	18	19	20	22	23	23	24	24
60	1	16	19	20	21	22	23	24	25	25
90	1,5	17	19	20	22	23	24	24	25	26
120	2	17	19	20	22	23	24	25	25	26
180	3	16	19	20	21	23	24	24	25	25
240	4	16	19	20	21	22	23	24	24	25
360	6	16	18	19	20	22	23	23	24	24
540	9	15	17	19	20	21	22	22	23	24
720	12	15	17	18	19	20	21	22	22	23
1080	18	15	17	18	19	20	21	21	22	22
1440	24	14	16	17	18	19	20	21	21	22
2880	48	14	16	17	18	18	19	20	20	21
4320	72	15	16	17	17	18	19	19	20	20
5760	96	15	16	17	17	18	19	19	20	20
7200	120	16	16	17	17	18	19	19	19	20
8640	144	16	16	17	17	18	19	19	19	20
10080	168	16	17	17	18	18	19	19	19	20

Parameter für abweichende T und D

Lokationsparameter ξ (Xi)

15,4703444

Skalenparameter α (Alpha)

5,77210821

Formparameter κ (Kappa)

-0,1

1. Koutsoyiannis-Parameter θ (Theta)

0,05467392

2. Koutsoyiannis-Parameter η (Eta)

0,80715741

Parameter für dauerstufenübergreifende Extremwertschätzung nach KOUTSOYIANNIS et al. 1998.

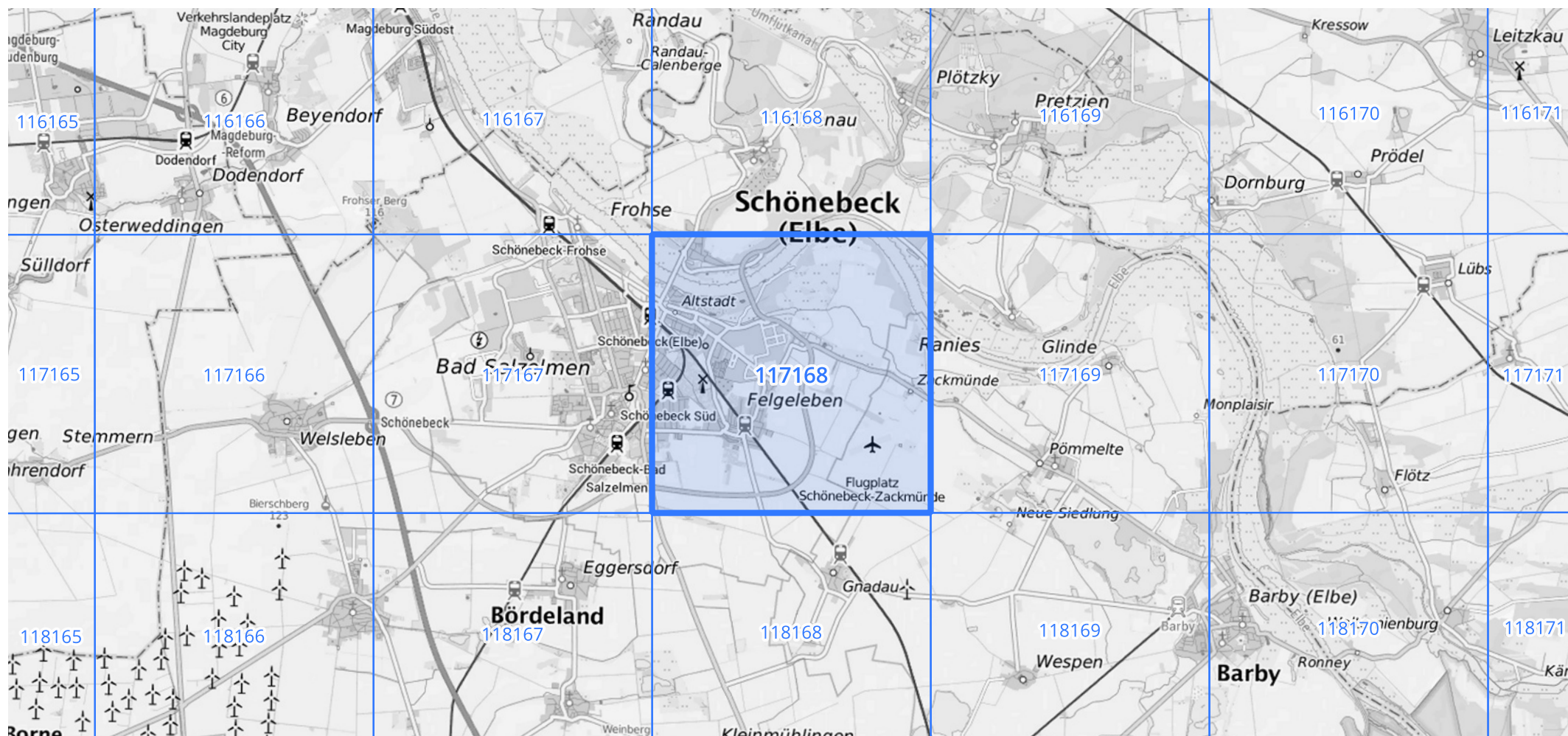
Siehe auch Anwendungshilfe zu KOSTRA-DWD-2020 des Deutschen Wetterdienstes.

Starkniederschlagshöhen und -spenden gemäß KOSTRA-DWD-2020

Rasterfeld 117168

(Zeile 117, Spalte 168)

Übersichtskarte des Rasterfeldes 117168, M 1 : 100 000



Quelle Rasterdaten: KOSTRA-DWD-2020 des Deutschen Wetterdienstes, Stand 12/2022.

Seite 3 von 3

Kartendarstellung: © Bundesamt für Kartographie und Geodäsie (2023), Datenquellen: https://sgx.geodatenzentrum.de/web_public/gdz/datenquellen/Datenquellen_TopPlusOpen.html

Für die Richtigkeit und Aktualität der Angaben wird keine Gewähr übernommen. Erstellt 01/2023.