

Starkniederschlagshöhen und -spenden gemäß KOSTRA-DWD-2020

Rasterfeld 116197

(Zeile 116, Spalte 197)

Regenspende und Bemessungsniederschlagswerte in Abhängigkeit von Wiederkehrzeit T und Dauerstufe D

Dauerstufe D		Wiederkehrzeit T																	
		1 a		2 a		3 a		5 a		10 a		20 a		30 a		50 a		100 a	
min	Std	mm	l / (s ha)	mm	l / (s ha)	mm	l / (s ha)	mm	l / (s ha)	mm	l / (s ha)	mm	l / (s ha)	mm	l / (s ha)	mm	l / (s ha)	mm	l / (s ha)
5		7,2	240,0	9,1	303,3	10,4	346,7	11,9	396,7	14,2	473,3	16,6	553,3	18,1	603,3	20,1	670,0	23,0	766,7
10		9,3	155,0	11,8	196,7	13,4	223,3	15,4	256,7	18,4	306,7	21,4	356,7	23,4	390,0	26,0	433,3	29,8	496,7
15		10,6	117,8	13,4	148,9	15,2	168,9	17,5	194,4	20,9	232,2	24,3	270,0	26,6	295,6	29,6	328,9	33,8	375,6
20		11,5	95,8	14,6	121,7	16,5	137,5	19,0	158,3	22,7	189,2	26,4	220,0	28,9	240,8	32,1	267,5	36,7	305,8
30		12,8	71,1	16,3	90,6	18,4	102,2	21,3	118,3	25,3	140,6	29,5	163,9	32,3	179,4	35,8	198,9	41,0	227,8
45		14,2	52,6	18,1	67,0	20,4	75,6	23,6	87,4	28,1	104,1	32,7	121,1	35,8	132,6	39,8	147,4	45,5	168,5
60	1	15,2	42,2	19,4	53,9	21,9	60,8	25,3	70,3	30,1	83,6	35,1	97,5	38,4	106,7	42,7	118,6	48,8	135,6
90	1,5	16,8	31,1	21,4	39,6	24,2	44,8	27,9	51,7	33,2	61,5	38,7	71,7	42,3	78,3	47,0	87,0	53,8	99,6
120	2	18,0	25,0	22,8	31,7	25,9	36,0	29,8	41,4	35,5	49,3	41,4	57,5	45,2	62,8	50,3	69,9	57,5	79,9
180	3	19,7	18,2	25,1	23,2	28,4	26,3	32,7	30,3	39,0	36,1	45,4	42,0	49,7	46,0	55,2	51,1	63,2	58,5
240	4	21,1	14,7	26,8	18,6	30,3	21,0	34,9	24,2	41,6	28,9	48,5	33,7	53,0	36,8	59,0	41,0	67,4	46,8
360	6	23,1	10,7	29,3	13,6	33,2	15,4	38,3	17,7	45,6	21,1	53,2	24,6	58,1	26,9	64,6	29,9	73,9	34,2
540	9	25,3	7,8	32,1	9,9	36,4	11,2	42,0	13,0	50,0	15,4	58,3	18,0	63,7	19,7	70,8	21,9	81,0	25,0
720	12	27,0	6,3	34,3	7,9	38,8	9,0	44,8	10,4	53,3	12,3	62,1	14,4	67,9	15,7	75,5	17,5	86,4	20,0
1080	18	29,5	4,6	37,5	5,8	42,5	6,6	49,0	7,6	58,4	9,0	68,0	10,5	74,4	11,5	82,7	12,8	94,5	14,6
1440	24	31,5	3,6	40,0	4,6	45,3	5,2	52,2	6,0	62,2	7,2	72,5	8,4	79,3	9,2	88,1	10,2	100,8	11,7
2880	48	36,8	2,1	46,7	2,7	52,9	3,1	61,0	3,5	72,6	4,2	84,6	4,9	92,5	5,4	102,8	5,9	117,6	6,8
4320	72	40,2	1,6	51,1	2,0	57,9	2,2	66,7	2,6	79,5	3,1	92,6	3,6	101,3	3,9	112,5	4,3	128,7	5,0
5760	96	42,9	1,2	54,5	1,6	61,7	1,8	71,1	2,1	84,7	2,5	98,7	2,9	107,9	3,1	120,0	3,5	137,2	4,0
7200	120	45,0	1,0	57,2	1,3	64,8	1,5	74,7	1,7	89,0	2,1	103,8	2,4	113,4	2,6	126,1	2,9	144,2	3,3
8640	144	46,9	0,9	59,6	1,1	67,5	1,3	77,8	1,5	92,7	1,8	108,1	2,1	118,1	2,3	131,3	2,5	150,1	2,9
10080	168	48,5	0,8	61,7	1,0	69,8	1,2	80,5	1,3	95,9	1,6	111,8	1,8	122,2	2,0	135,8	2,2	155,4	2,6

Starkniederschlagshöhen und -spenden gemäß KOSTRA-DWD-2020

Rasterfeld 116197

(Zeile 116, Spalte 197)

Örtliche Unsicherheiten in Abhängigkeit von Wiederkehrzeit T und Dauerstufe D

Dauerstufe D		Wiederkehrzeit T								
		1 a	2 a	3 a	5 a	10 a	20 a	30 a	50 a	100 a
min	Std	± %	± %	± %	± %	± %	± %	± %	± %	± %
5		11	12	12	13	14	14	15	15	16
10		13	15	16	17	19	20	20	21	21
15		15	17	19	20	21	22	23	23	24
20		16	19	20	21	23	24	24	25	25
30		17	20	21	23	24	25	26	26	27
45		18	21	22	23	25	26	26	27	27
60	1	18	21	22	23	25	26	26	27	28
90	1,5	17	20	22	23	24	25	26	27	27
120	2	17	20	21	22	24	25	25	26	27
180	3	16	19	20	22	23	24	25	25	26
240	4	16	18	19	21	22	23	24	24	25
360	6	15	17	19	20	21	22	23	23	24
540	9	14	16	18	19	20	21	22	22	23
720	12	14	16	17	18	20	21	21	22	22
1080	18	13	15	16	17	19	20	20	21	21
1440	24	13	15	16	17	18	19	20	20	21
2880	48	14	15	15	16	17	18	19	19	20
4320	72	14	15	16	16	17	18	18	19	19
5760	96	15	16	16	17	17	18	18	19	19
7200	120	16	16	16	17	17	18	18	19	19
8640	144	16	16	17	17	18	18	18	19	19
10080	168	17	17	17	17	18	18	19	19	19

Parameter für abweichende T und D

Lokationsparameter ξ (Xi)

15,58428187

Skalenparameter α (Alpha)

5,86459536

Formparameter κ (Kappa)

-0,1

1. Koutsoyiannis-Parameter θ (Theta)

0,02725895

2. Koutsoyiannis-Parameter η (Eta)

0,77806947

Parameter für dauerstufenübergreifende Extremwertschätzung nach KOUTSOYIANNIS et al. 1998.

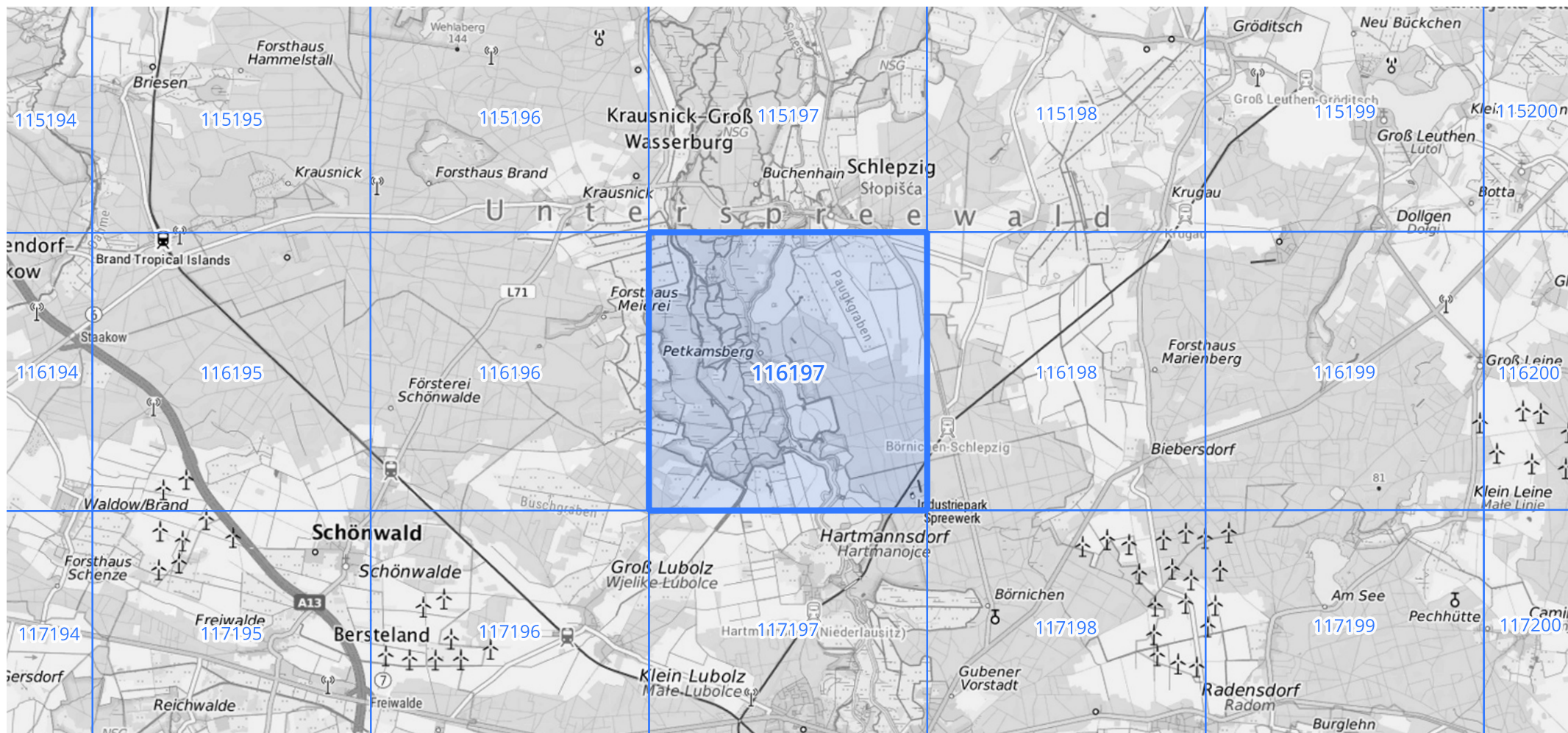
Siehe auch Anwendungshilfe zu KOSTRA-DWD-2020 des Deutschen Wetterdienstes.

Starkniederschlagshöhen und -spenden gemäß KOSTRA-DWD-2020

Rasterfeld 116197

(Zeile 116, Spalte 197)

Übersichtskarte des Rasterfeldes 116197, M 1 : 100 000



Quelle Rasterdaten: KOSTRA-DWD-2020 des Deutschen Wetterdienstes, Stand 12/2022.

Seite 3 von 3

Kartendarstellung: © Bundesamt für Kartographie und Geodäsie (2023), Datenquellen: https://sgx.geodatenzentrum.de/web_public/gdz/datenquellen/Datenquellen_TopPlusOpen.html

Für die Richtigkeit und Aktualität der Angaben wird keine Gewähr übernommen. Erstellt 01/2023.