

Starkniederschlagshöhen und -spenden gemäß KOSTRA-DWD-2020

Rasterfeld 116195

(Zeile 116, Spalte 195)

Regenspende und Bemessungsniederschlagswerte in Abhängigkeit von Wiederkehrzeit T und Dauerstufe D

Dauerstufe D	Wiederkehrzeit T																			
	1 a	2 a	3 a	5 a	10 a	20 a	30 a	50 a	100 a	1 a	2 a	3 a	5 a	10 a	20 a	30 a	50 a	100 a		
min Std	mm	l / (s ha)	mm	l / (s ha)	mm	l / (s ha)	mm	l / (s ha)	mm	l / (s ha)	mm	l / (s ha)	mm	l / (s ha)	mm	l / (s ha)	mm	l / (s ha)	mm	l / (s ha)
5		7,1	236,7	9,1	303,3	10,2	340,0	11,8	393,3	14,0	466,7	16,4	546,7	17,9	596,7	19,9	663,3	22,7	756,7	
10		9,3	155,0	11,8	196,7	13,3	221,7	15,4	256,7	18,3	305,0	21,3	355,0	23,3	388,3	25,9	431,7	29,6	493,3	
15		10,6	117,8	13,4	148,9	15,2	168,9	17,5	194,4	20,8	231,1	24,3	270,0	26,5	294,4	29,5	327,8	33,7	374,4	
20		11,5	95,8	14,6	121,7	16,5	137,5	19,1	159,2	22,7	189,2	26,4	220,0	28,9	240,8	32,1	267,5	36,7	305,8	
30		12,9	71,7	16,3	90,6	18,5	102,8	21,3	118,3	25,4	141,1	29,5	163,9	32,3	179,4	35,8	198,9	41,0	227,8	
45		14,3	53,0	18,1	67,0	20,5	75,9	23,6	87,4	28,1	104,1	32,8	121,5	35,8	132,6	39,8	147,4	45,5	168,5	
60	1	15,4	42,8	19,5	54,2	22,0	61,1	25,4	70,6	30,2	83,9	35,2	97,8	38,4	106,7	42,7	118,6	48,8	135,6	
90	1,5	16,9	31,3	21,5	39,8	24,3	45,0	27,9	51,7	33,3	61,7	38,7	71,7	42,3	78,3	47,0	87,0	53,8	99,6	
120	2	18,1	25,1	22,9	31,8	25,9	36,0	29,9	41,5	35,6	49,4	41,4	57,5	45,3	62,9	50,3	69,9	57,5	79,9	
180	3	19,8	18,3	25,2	23,3	28,5	26,4	32,8	30,4	39,0	36,1	45,5	42,1	49,7	46,0	55,2	51,1	63,1	58,4	
240	4	21,2	14,7	26,9	18,7	30,4	21,1	35,0	24,3	41,7	29,0	48,5	33,7	53,0	36,8	58,9	40,9	67,3	46,7	
360	6	23,2	10,7	29,4	13,6	33,3	15,4	38,3	17,7	45,6	21,1	53,1	24,6	58,1	26,9	64,5	29,9	73,8	34,2	
540	9	25,4	7,8	32,2	9,9	36,4	11,2	42,0	13,0	49,9	15,4	58,2	18,0	63,6	19,6	70,6	21,8	80,7	24,9	
720	12	27,1	6,3	34,3	7,9	38,8	9,0	44,7	10,3	53,2	12,3	62,0	14,4	67,7	15,7	75,3	17,4	86,0	19,9	
1080	18	29,6	4,6	37,5	5,8	42,5	6,6	48,9	7,5	58,2	9,0	67,8	10,5	74,1	11,4	82,3	12,7	94,1	14,5	
1440	24	31,5	3,6	40,0	4,6	45,2	5,2	52,1	6,0	62,0	7,2	72,3	8,4	78,9	9,1	87,7	10,2	100,3	11,6	
2880	48	36,7	2,1	46,6	2,7	52,7	3,0	60,7	3,5	72,3	4,2	84,2	4,9	92,0	5,3	102,2	5,9	116,8	6,8	
4320	72	40,2	1,6	50,9	2,0	57,6	2,2	66,4	2,6	79,0	3,0	92,0	3,5	100,5	3,9	111,7	4,3	127,7	4,9	
5760	96	42,8	1,2	54,3	1,6	61,4	1,8	70,7	2,0	84,1	2,4	98,0	2,8	107,1	3,1	119,0	3,4	136,0	3,9	
7200	120	44,9	1,0	57,0	1,3	64,5	1,5	74,3	1,7	88,4	2,0	102,9	2,4	112,5	2,6	125,0	2,9	142,9	3,3	
8640	144	46,8	0,9	59,3	1,1	67,1	1,3	77,3	1,5	92,0	1,8	107,1	2,1	117,1	2,3	130,1	2,5	148,7	2,9	
10080	168	48,4	0,8	61,4	1,0	69,4	1,1	80,0	1,3	95,2	1,6	110,8	1,8	121,1	2,0	134,6	2,2	153,8	2,5	

Starkniederschlagshöhen und -spenden gemäß KOSTRA-DWD-2020

Rasterfeld 116195

(Zeile 116, Spalte 195)

Örtliche Unsicherheiten in Abhängigkeit von Wiederkehrzeit T und Dauerstufe D

Dauerstufe D		Wiederkehrzeit T								
		1 a	2 a	3 a	5 a	10 a	20 a	30 a	50 a	100 a
min	Std	± %	± %	± %	± %	± %	± %	± %	± %	± %
5		12	12	12	13	14	14	14	15	15
10		13	15	16	17	18	19	20	20	21
15		14	17	18	19	21	22	22	23	24
20		16	18	20	21	22	23	24	24	25
30		17	20	21	22	24	25	25	26	26
45		17	20	22	23	24	25	26	27	27
60	1	18	20	22	23	24	25	26	27	27
90	1,5	17	20	21	23	24	25	26	26	27
120	2	17	20	21	22	24	25	25	26	27
180	3	16	19	20	21	23	24	24	25	26
240	4	15	18	19	21	22	23	24	24	25
360	6	15	17	18	20	21	22	23	23	24
540	9	14	16	17	19	20	21	22	22	23
720	12	13	16	17	18	19	20	21	21	22
1080	18	13	15	16	17	18	19	20	20	21
1440	24	13	15	16	17	18	19	19	20	20
2880	48	14	15	16	16	17	18	18	19	19
4320	72	15	15	16	17	17	18	18	19	19
5760	96	16	16	16	17	17	18	18	19	19
7200	120	17	17	17	17	18	18	19	19	19
8640	144	17	17	17	18	18	18	19	19	19
10080	168	18	18	18	18	18	19	19	19	19

Parameter für abweichende T und D

Lokationsparameter ξ (Xi)

15,73298003

Skalenparameter α (Alpha)

5,86332817

Formparameter κ (Kappa)

-0,1

1. Koutsoyiannis-Parameter θ (Theta)

0,03061298

2. Koutsoyiannis-Parameter η (Eta)

0,78056628

Parameter für dauerstufenübergreifende Extremwertschätzung nach KOUTSOYIANNIS et al. 1998.

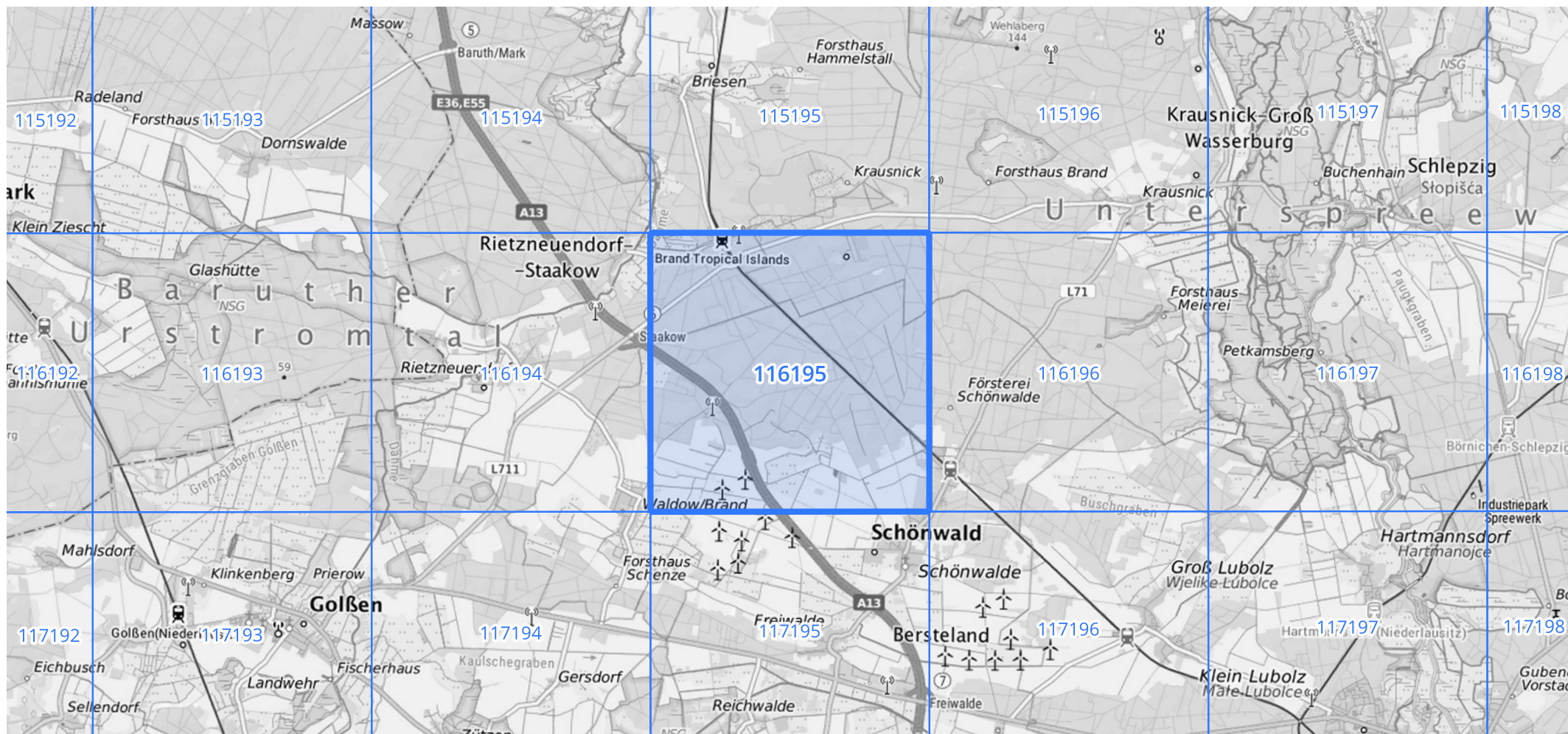
Siehe auch Anwendungshilfe zu KOSTRA-DWD-2020 des Deutschen Wetterdienstes.

Starkniederschlagshöhen und -spenden gemäß KOSTRA-DWD-2020

Rasterfeld 116195

(Zeile 116, Spalte 195)

Übersichtskarte des Rasterfeldes 116195, M 1 : 100 000



Quelle Rasterdaten: KOSTRA-DWD-2020 des Deutschen Wetterdienstes, Stand 12/2022.

Seite 3 von 3

Kartendarstellung: © Bundesamt für Kartographie und Geodäsie (2023), Datenquellen: https://sgx.geodatenzentrum.de/web_public/gdz/datenquellen/Datenquellen_TopPlusOpen.html

Für die Richtigkeit und Aktualität der Angaben wird keine Gewähr übernommen. Erstellt 01/2023.