

Starkniederschlagshöhen und -spenden gemäß KOSTRA-DWD-2020

Rasterfeld 116185

(Zeile 116, Spalte 185)

Regenspende und Bemessungsniederschlagswerte in Abhängigkeit von Wiederkehrzeit T und Dauerstufe D

Dauerstufe D		Wiederkehrzeit T																	
		1 a		2 a		3 a		5 a		10 a		20 a		30 a		50 a		100 a	
min	Std	mm	l / (s ha)	mm	l / (s ha)	mm	l / (s ha)	mm	l / (s ha)	mm	l / (s ha)	mm	l / (s ha)	mm	l / (s ha)	mm	l / (s ha)	mm	l / (s ha)
5		6,1	203,3	7,8	260,0	8,8	293,3	10,2	340,0	12,1	403,3	14,1	470,0	15,5	516,7	17,2	573,3	19,7	656,7
10		8,5	141,7	10,8	180,0	12,2	203,3	14,1	235,0	16,8	280,0	19,5	325,0	21,4	356,7	23,8	396,7	27,2	453,3
15		9,9	110,0	12,6	140,0	14,2	157,8	16,4	182,2	19,6	217,8	22,8	253,3	25,0	277,8	27,8	308,9	31,8	353,3
20		10,9	90,8	13,9	115,8	15,7	130,8	18,1	150,8	21,6	180,0	25,2	210,0	27,6	230,0	30,7	255,8	35,1	292,5
30		12,4	68,9	15,8	87,8	17,9	99,4	20,6	114,4	24,6	136,7	28,6	158,9	31,3	173,9	34,8	193,3	39,8	221,1
45		13,9	51,5	17,7	65,6	20,0	74,1	23,1	85,6	27,5	101,9	32,1	118,9	35,1	130,0	39,0	144,4	44,7	165,6
60	1	15,0	41,7	19,1	53,1	21,6	60,0	25,0	69,4	29,7	82,5	34,7	96,4	37,9	105,3	42,2	117,2	48,2	133,9
90	1,5	16,6	30,7	21,2	39,3	24,0	44,4	27,7	51,3	33,0	61,1	38,4	71,1	42,0	77,8	46,7	86,5	53,4	98,9
120	2	17,8	24,7	22,7	31,5	25,7	35,7	29,7	41,3	35,4	49,2	41,2	57,2	45,1	62,6	50,1	69,6	57,3	79,6
180	3	19,7	18,2	25,0	23,1	28,3	26,2	32,7	30,3	38,9	36,0	45,4	42,0	49,6	45,9	55,2	51,1	63,1	58,4
240	4	21,0	14,6	26,7	18,5	30,3	21,0	34,9	24,2	41,6	28,9	48,5	33,7	53,1	36,9	59,0	41,0	67,5	46,9
360	6	23,1	10,7	29,3	13,6	33,2	15,4	38,3	17,7	45,7	21,2	53,3	24,7	58,2	26,9	64,7	30,0	74,0	34,3
540	9	25,3	7,8	32,1	9,9	36,4	11,2	42,0	13,0	50,1	15,5	58,4	18,0	63,8	19,7	70,9	21,9	81,2	25,1
720	12	26,9	6,2	34,3	7,9	38,8	9,0	44,8	10,4	53,4	12,4	62,3	14,4	68,1	15,8	75,7	17,5	86,6	20,0
1080	18	29,5	4,6	37,5	5,8	42,5	6,6	49,0	7,6	58,4	9,0	68,1	10,5	74,5	11,5	82,8	12,8	94,8	14,6
1440	24	31,4	3,6	40,0	4,6	45,3	5,2	52,3	6,1	62,3	7,2	72,6	8,4	79,4	9,2	88,3	10,2	101,0	11,7
2880	48	36,7	2,1	46,6	2,7	52,8	3,1	60,9	3,5	72,6	4,2	84,7	4,9	92,6	5,4	102,9	6,0	117,8	6,8
4320	72	40,1	1,5	51,0	2,0	57,8	2,2	66,7	2,6	79,5	3,1	92,6	3,6	101,3	3,9	112,6	4,3	128,8	5,0
5760	96	42,7	1,2	54,4	1,6	61,6	1,8	71,0	2,1	84,7	2,5	98,7	2,9	107,9	3,1	120,0	3,5	137,3	4,0
7200	120	44,9	1,0	57,1	1,3	64,7	1,5	74,6	1,7	88,9	2,1	103,7	2,4	113,4	2,6	126,0	2,9	144,2	3,3
8640	144	46,7	0,9	59,5	1,1	67,3	1,3	77,7	1,5	92,6	1,8	108,0	2,1	118,0	2,3	131,2	2,5	150,1	2,9
10080	168	48,3	0,8	61,5	1,0	69,7	1,2	80,4	1,3	95,8	1,6	111,7	1,8	122,1	2,0	135,7	2,2	155,3	2,6

Starkniederschlagshöhen und -spenden gemäß KOSTRA-DWD-2020

Rasterfeld 116185

(Zeile 116, Spalte 185)

Örtliche Unsicherheiten in Abhängigkeit von Wiederkehrzeit T und Dauerstufe D

Dauerstufe D		Wiederkehrzeit T								
		1 a	2 a	3 a	5 a	10 a	20 a	30 a	50 a	100 a
min	Std	± %	± %	± %	± %	± %	± %	± %	± %	± %
5		15	14	14	14	14	14	14	14	14
10		11	13	13	14	15	16	17	17	18
15		12	14	16	17	18	19	19	20	20
20		14	16	17	18	19	21	21	22	22
30		15	18	19	20	21	22	23	23	24
45		16	19	20	21	22	24	24	25	25
60	1	16	19	20	22	23	24	24	25	26
90	1,5	16	19	20	22	23	24	25	25	26
120	2	16	19	20	21	23	24	24	25	26
180	3	16	18	20	21	22	23	24	24	25
240	4	16	18	19	20	22	23	23	24	24
360	6	15	17	19	20	21	22	22	23	24
540	9	15	17	18	19	20	21	22	22	23
720	12	15	17	18	19	20	21	21	22	22
1080	18	15	17	17	18	19	20	21	21	22
1440	24	15	17	17	18	19	20	20	21	21
2880	48	17	17	18	19	19	20	20	21	21
4320	72	18	18	19	19	20	20	20	21	21
5760	96	19	19	19	20	20	21	21	21	21
7200	120	20	20	20	20	21	21	21	21	22
8640	144	20	20	20	21	21	21	21	22	22
10080	168	21	21	21	21	21	22	22	22	22

Parameter für abweichende T und D

Lokationsparameter ξ (Xi)

15,65930076

Skalenparameter α (Alpha)

5,9233192

Formparameter κ (Kappa)

-0,1

1. Koutsoyiannis-Parameter θ (Theta)

0,05438011

2. Koutsoyiannis-Parameter η (Eta)

0,77977759

Parameter für dauerstufenübergreifende Extremwertschätzung nach KOUTSOYIANNIS et al. 1998.

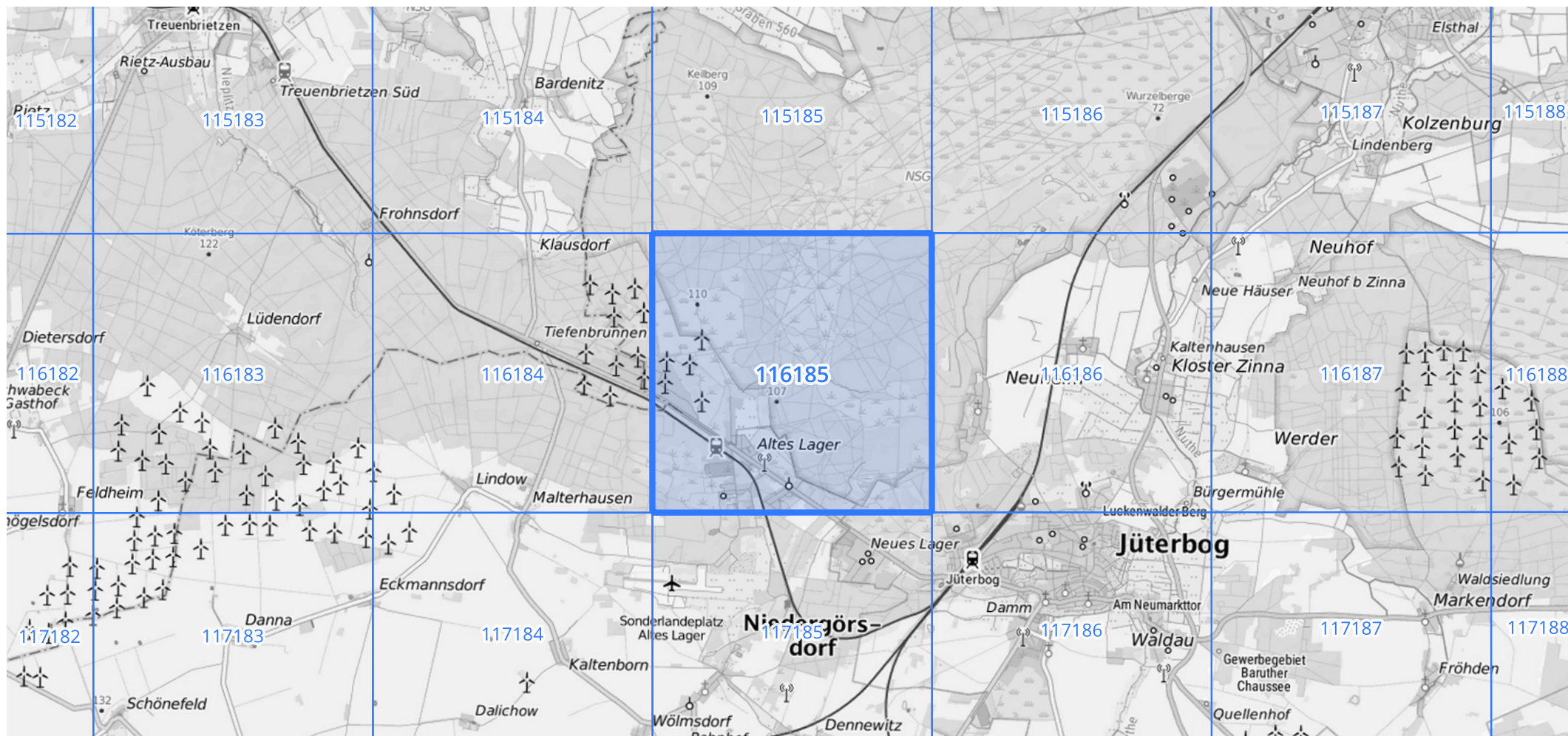
Siehe auch Anwendungshilfe zu KOSTRA-DWD-2020 des Deutschen Wetterdienstes.

Starkniederschlagshöhen und -spenden gemäß KOSTRA-DWD-2020

Rasterfeld 116185

(Zeile 116, Spalte 185)

Übersichtskarte des Rasterfeldes 116185, M 1 : 100 000



Quelle Rasterdaten: KOSTRA-DWD-2020 des Deutschen Wetterdienstes, Stand 12/2022.

Seite 3 von 3

Kartendarstellung: © Bundesamt für Kartographie und Geodäsie (2023), Datenquellen: https://sgx.geodatenzentrum.de/web_public/gdz/datenquellen/Datenquellen_TopPlusOpen.html

Für die Richtigkeit und Aktualität der Angaben wird keine Gewähr übernommen. Erstellt 01/2023.