

# Starkniederschlagshöhen und -spenden gemäß KOSTRA-DWD-2020

## Rasterfeld 116137

(Zeile 116, Spalte 137)

### Regenspende und Bemessungsniederschlagswerte in Abhängigkeit von Wiederkehrzeit T und Dauerstufe D

Dauerstufe D		Wiederkehrzeit T																	
		1 a		2 a		3 a		5 a		10 a		20 a		30 a		50 a		100 a	
min	Std	mm	l / (s ha)	mm	l / (s ha)	mm	l / (s ha)	mm	l / (s ha)	mm	l / (s ha)	mm	l / (s ha)	mm	l / (s ha)	mm	l / (s ha)	mm	l / (s ha)
5		6,7	223,3	8,2	273,3	9,2	306,7	10,4	346,7	12,2	406,7	14,1	470,0	15,3	510,0	16,9	563,3	19,2	640,0
10		8,8	146,7	10,8	180,0	12,1	201,7	13,7	228,3	16,1	268,3	18,5	308,3	20,1	335,0	22,2	370,0	25,2	420,0
15		10,1	112,2	12,4	137,8	13,9	154,4	15,8	175,6	18,5	205,6	21,3	236,7	23,1	256,7	25,5	283,3	29,0	322,2
20		11,1	92,5	13,6	113,3	15,2	126,7	17,3	144,2	20,3	169,2	23,3	194,2	25,3	210,8	28,0	233,3	31,8	265,0
30		12,5	69,4	15,4	85,6	17,2	95,6	19,5	108,3	22,9	127,2	26,3	146,1	28,6	158,9	31,6	175,6	35,9	199,4
45		14,1	52,2	17,3	64,1	19,3	71,5	21,9	81,1	25,7	95,2	29,6	109,6	32,1	118,9	35,5	131,5	40,2	148,9
60	1	15,2	42,2	18,7	51,9	20,9	58,1	23,7	65,8	27,8	77,2	32,0	88,9	34,8	96,7	38,4	106,7	43,5	120,8
90	1,5	17,0	31,5	20,8	38,5	23,3	43,1	26,4	48,9	31,0	57,4	35,7	66,1	38,7	71,7	42,8	79,3	48,5	89,8
120	2	18,3	25,4	22,5	31,3	25,1	34,9	28,5	39,6	33,4	46,4	38,5	53,5	41,8	58,1	46,1	64,0	52,4	72,8
180	3	20,3	18,8	25,0	23,1	27,9	25,8	31,7	29,4	37,1	34,4	42,7	39,5	46,4	43,0	51,3	47,5	58,2	53,9
240	4	21,9	15,2	26,9	18,7	30,0	20,8	34,1	23,7	40,0	27,8	46,0	31,9	50,0	34,7	55,2	38,3	62,6	43,5
360	6	24,3	11,3	29,8	13,8	33,3	15,4	37,8	17,5	44,3	20,5	51,0	23,6	55,4	25,6	61,2	28,3	69,5	32,2
540	9	26,9	8,3	33,1	10,2	36,9	11,4	41,9	12,9	49,1	15,2	56,6	17,5	61,5	19,0	67,9	21,0	77,0	23,8
720	12	28,9	6,7	35,6	8,2	39,7	9,2	45,1	10,4	52,8	12,2	60,9	14,1	66,1	15,3	73,0	16,9	82,8	19,2
1080	18	32,1	5,0	39,4	6,1	44,0	6,8	49,9	7,7	58,5	9,0	67,4	10,4	73,2	11,3	80,8	12,5	91,8	14,2
1440	24	34,5	4,0	42,4	4,9	47,3	5,5	53,7	6,2	62,9	7,3	72,5	8,4	78,7	9,1	86,9	10,1	98,7	11,4
2880	48	41,0	2,4	50,4	2,9	56,3	3,3	63,9	3,7	74,9	4,3	86,3	5,0	93,7	5,4	103,5	6,0	117,5	6,8
4320	72	45,4	1,8	55,9	2,2	62,3	2,4	70,8	2,7	83,0	3,2	95,6	3,7	103,8	4,0	114,6	4,4	130,1	5,0
5760	96	48,8	1,4	60,0	1,7	67,0	1,9	76,1	2,2	89,2	2,6	102,7	3,0	111,6	3,2	123,2	3,6	139,8	4,0
7200	120	51,7	1,2	63,5	1,5	70,8	1,6	80,5	1,9	94,3	2,2	108,7	2,5	118,0	2,7	130,3	3,0	147,9	3,4
8640	144	54,1	1,0	66,5	1,3	74,2	1,4	84,2	1,6	98,8	1,9	113,7	2,2	123,6	2,4	136,4	2,6	154,8	3,0
10080	168	56,2	0,9	69,1	1,1	77,1	1,3	87,6	1,4	102,7	1,7	118,2	2,0	128,4	2,1	141,8	2,3	160,9	2,7

# Starkniederschlagshöhen und -spenden gemäß KOSTRA-DWD-2020

## Rasterfeld 116137

(Zeile 116, Spalte 137)

### Örtliche Unsicherheiten in Abhängigkeit von Wiederkehrzeit T und Dauerstufe D

Dauerstufe D		Wiederkehrzeit T								
		1 a	2 a	3 a	5 a	10 a	20 a	30 a	50 a	100 a
min	Std	± %	± %	± %	± %	± %	± %	± %	± %	± %
5		13	15	15	16	17	18	18	18	19
10		16	18	19	20	21	22	22	23	23
15		17	19	20	21	23	23	24	24	25
20		18	20	21	22	23	24	25	25	26
30		18	21	22	23	24	25	26	26	27
45		18	21	22	23	24	25	26	26	27
60	1	18	20	21	22	24	25	25	26	26
90	1,5	17	19	20	21	23	24	24	25	25
120	2	16	18	20	21	22	23	23	24	25
180	3	15	17	18	19	21	22	22	23	23
240	4	14	16	18	19	20	21	21	22	22
360	6	13	15	16	17	19	19	20	20	21
540	9	13	15	15	16	17	18	19	19	20
720	12	13	14	15	16	17	18	18	18	19
1080	18	13	14	14	15	16	17	17	18	18
1440	24	13	14	14	15	16	16	17	17	18
2880	48	15	15	15	16	16	16	17	17	17
4320	72	17	16	16	16	17	17	17	17	18
5760	96	18	18	17	17	17	18	18	18	18
7200	120	19	18	18	18	18	18	18	18	18
8640	144	20	19	19	19	19	19	19	19	19
10080	168	21	20	20	19	19	19	19	19	19

### Parameter für abweichende T und D

#### Lokationsparameter $\xi$ (Xi)

15,5428194

#### Skalenparameter $\alpha$ (Alpha)

4,95114179

#### Formparameter $\kappa$ (Kappa)

-0,1

#### 1. Koutsoyiannis-Parameter $\theta$ (Theta)

0,0281313

#### 2. Koutsoyiannis-Parameter $\eta$ (Eta)

0,74892546

Parameter für dauerstufenübergreifende Extremwertschätzung nach KOUTSOYIANNIS et al. 1998.

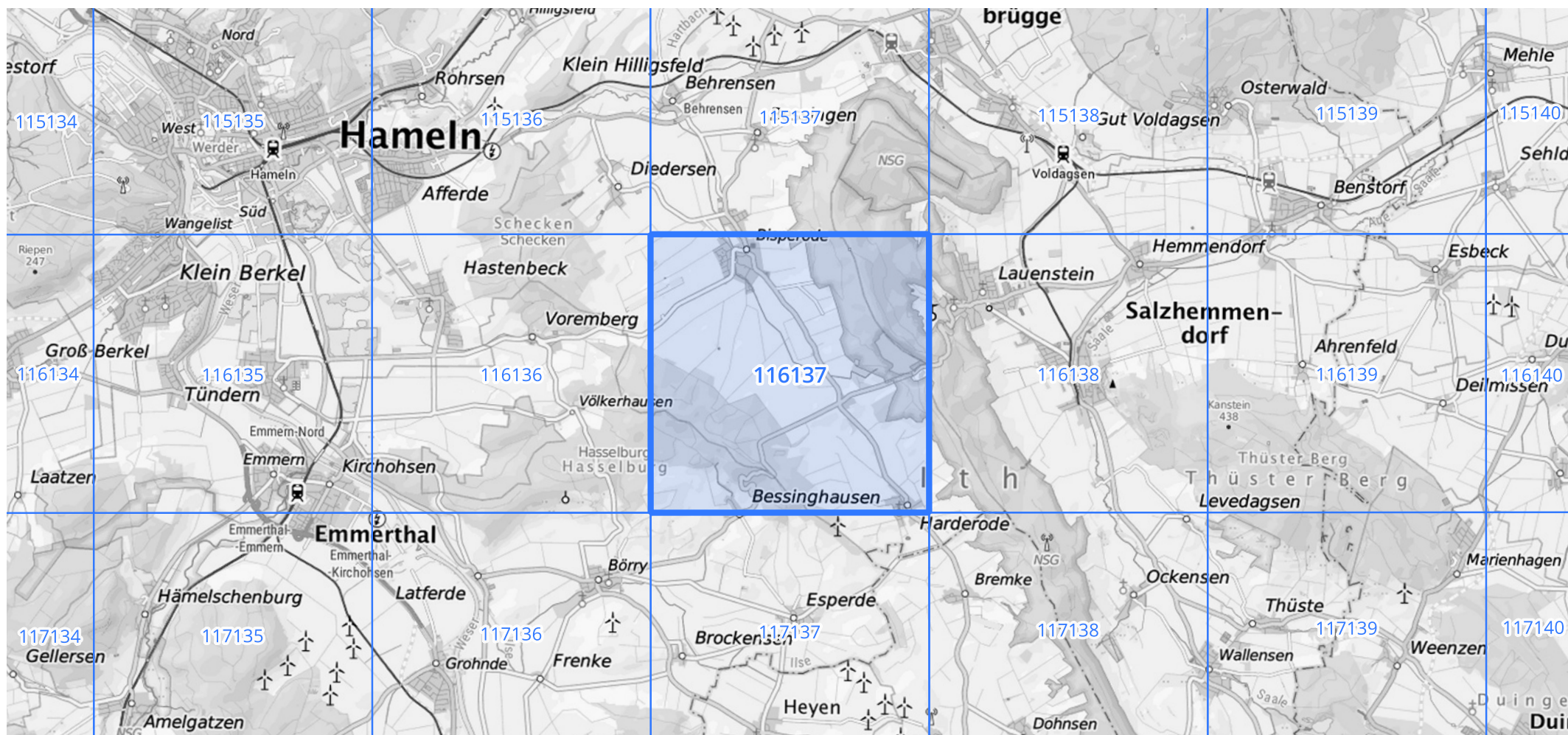
Siehe auch Anwendungshilfe zu KOSTRA-DWD-2020 des Deutschen Wetterdienstes.

## Starkniederschlagshöhen und -spenden gemäß KOSTRA-DWD-2020

## Rasterfeld 116137

(Zeile 116, Spalte 137)

Übersichtskarte des Rasterfeldes 116137, M 1 : 100 000



Quelle Rasterdaten: KOSTRA-DWD-2020 des Deutschen Wetterdienstes, Stand 12/2022.

Seite 3 von 3

Kartendarstellung: © Bundesamt für Kartographie und Geodäsie (2023), Datenquellen: [https://sgx.geodatenzentrum.de/web\\_public/gdz/datenquellen/Datenquellen\\_TopPlusOpen.html](https://sgx.geodatenzentrum.de/web_public/gdz/datenquellen/Datenquellen_TopPlusOpen.html)

Für die Richtigkeit und Aktualität der Angaben wird keine Gewähr übernommen. Erstellt 01/2023.