

# Starkniederschlagshöhen und -spenden gemäß KOSTRA-DWD-2020

## Rasterfeld 116118

(Zeile 116, Spalte 118)

### Regenspende und Bemessungsniederschlagswerte in Abhängigkeit von Wiederkehrzeit T und Dauerstufe D

Dauerstufe D		Wiederkehrzeit T																	
		1 a		2 a		3 a		5 a		10 a		20 a		30 a		50 a		100 a	
min	Std	mm	l / (s ha)	mm	l / (s ha)	mm	l / (s ha)	mm	l / (s ha)	mm	l / (s ha)	mm	l / (s ha)	mm	l / (s ha)	mm	l / (s ha)	mm	l / (s ha)
5		7,4	246,7	9,2	306,7	10,3	343,3	11,7	390,0	13,8	460,0	16,0	533,3	17,4	580,0	19,2	640,0	21,8	726,7
10		9,2	153,3	11,4	190,0	12,7	211,7	14,5	241,7	17,1	285,0	19,8	330,0	21,6	360,0	23,9	398,3	27,1	451,7
15		10,3	114,4	12,8	142,2	14,3	158,9	16,4	182,2	19,3	214,4	22,3	247,8	24,2	268,9	26,8	297,8	30,5	338,9
20		11,2	93,3	13,9	115,8	15,5	129,2	17,7	147,5	20,9	174,2	24,1	200,8	26,3	219,2	29,1	242,5	33,1	275,8
30		12,5	69,4	15,5	86,1	17,3	96,1	19,8	110,0	23,3	129,4	26,9	149,4	29,3	162,8	32,4	180,0	36,9	205,0
45		13,9	51,5	17,2	63,7	19,3	71,5	22,0	81,5	26,0	96,3	30,0	111,1	32,7	121,1	36,1	133,7	41,1	152,2
60	1	15,0	41,7	18,6	51,7	20,8	57,8	23,8	66,1	28,0	77,8	32,4	90,0	35,2	97,8	39,0	108,3	44,3	123,1
90	1,5	16,6	30,7	20,7	38,3	23,1	42,8	26,4	48,9	31,1	57,6	36,0	66,7	39,1	72,4	43,3	80,2	49,3	91,3
120	2	17,9	24,9	22,3	31,0	24,9	34,6	28,4	39,4	33,5	46,5	38,7	53,8	42,2	58,6	46,6	64,7	53,1	73,8
180	3	19,9	18,4	24,7	22,9	27,7	25,6	31,6	29,3	37,2	34,4	43,0	39,8	46,8	43,3	51,8	48,0	58,9	54,5
240	4	21,4	14,9	26,6	18,5	29,8	20,7	34,0	23,6	40,0	27,8	46,3	32,2	50,4	35,0	55,7	38,7	63,4	44,0
360	6	23,8	11,0	29,5	13,7	33,0	15,3	37,7	17,5	44,4	20,6	51,3	23,8	55,9	25,9	61,8	28,6	70,3	32,5
540	9	26,4	8,1	32,7	10,1	36,6	11,3	41,8	12,9	49,3	15,2	56,9	17,6	62,0	19,1	68,5	21,1	78,0	24,1
720	12	28,4	6,6	35,2	8,1	39,4	9,1	45,0	10,4	53,0	12,3	61,3	14,2	66,7	15,4	73,8	17,1	83,9	19,4
1080	18	31,4	4,8	39,0	6,0	43,7	6,7	49,9	7,7	58,8	9,1	67,9	10,5	73,9	11,4	81,8	12,6	93,0	14,4
1440	24	33,8	3,9	42,0	4,9	47,0	5,4	53,7	6,2	63,2	7,3	73,1	8,5	79,5	9,2	88,0	10,2	100,1	11,6
2880	48	40,3	2,3	50,1	2,9	56,1	3,2	64,0	3,7	75,4	4,4	87,2	5,0	94,9	5,5	105,0	6,1	119,4	6,9
4320	72	44,7	1,7	55,5	2,1	62,2	2,4	71,0	2,7	83,6	3,2	96,6	3,7	105,2	4,1	116,4	4,5	132,4	5,1
5760	96	48,1	1,4	59,7	1,7	66,9	1,9	76,4	2,2	89,9	2,6	104,0	3,0	113,2	3,3	125,2	3,6	142,4	4,1
7200	120	50,9	1,2	63,2	1,5	70,8	1,6	80,8	1,9	95,2	2,2	110,0	2,5	119,8	2,8	132,5	3,1	150,7	3,5
8640	144	53,3	1,0	66,2	1,3	74,2	1,4	84,6	1,6	99,7	1,9	115,3	2,2	125,4	2,4	138,8	2,7	157,9	3,0
10080	168	55,5	0,9	68,9	1,1	77,1	1,3	88,0	1,5	103,7	1,7	119,9	2,0	130,5	2,2	144,3	2,4	164,2	2,7

# Starkniederschlagshöhen und -spenden gemäß KOSTRA-DWD-2020

## Rasterfeld 116118

(Zeile 116, Spalte 118)

### Örtliche Unsicherheiten in Abhängigkeit von Wiederkehrzeit T und Dauerstufe D

Dauerstufe D		Wiederkehrzeit T								
		1 a	2 a	3 a	5 a	10 a	20 a	30 a	50 a	100 a
min	Std	± %	± %	± %	± %	± %	± %	± %	± %	± %
5		11	12	13	14	14	15	16	16	16
10		14	15	16	17	18	19	20	20	21
15		15	17	18	19	20	21	22	22	23
20		16	18	19	20	21	22	23	23	24
30		16	19	20	21	22	23	23	24	25
45		16	19	20	21	22	23	23	24	25
60	1	16	18	19	21	22	23	23	24	24
90	1,5	15	18	19	20	21	22	23	23	24
120	2	15	17	18	19	21	21	22	23	23
180	3	14	16	17	18	20	21	21	22	22
240	4	13	15	16	18	19	20	20	21	21
360	6	12	15	15	17	18	19	19	20	20
540	9	12	14	15	16	17	18	18	19	19
720	12	11	13	14	15	16	17	18	18	19
1080	18	11	13	14	14	15	16	17	17	18
1440	24	11	13	13	14	15	16	16	17	17
2880	48	13	13	14	14	15	15	16	16	17
4320	72	14	14	14	14	15	16	16	16	16
5760	96	15	15	15	15	15	16	16	16	17
7200	120	16	15	15	15	16	16	16	17	17
8640	144	16	16	16	16	16	16	17	17	17
10080	168	17	16	16	16	17	17	17	17	17

### Parameter für abweichende T und D

#### Lokationsparameter $\xi$ (Xi)

15,10081659

#### Skalenparameter $\alpha$ (Alpha)

5,06044033

#### Formparameter $\kappa$ (Kappa)

-0,1

#### 1. Koutsoyiannis-Parameter $\theta$ (Theta)

0,00986743

#### 2. Koutsoyiannis-Parameter $\eta$ (Eta)

0,74589424

Parameter für dauerstufenübergreifende Extremwertschätzung nach KOUTSOYIANNIS et al. 1998.

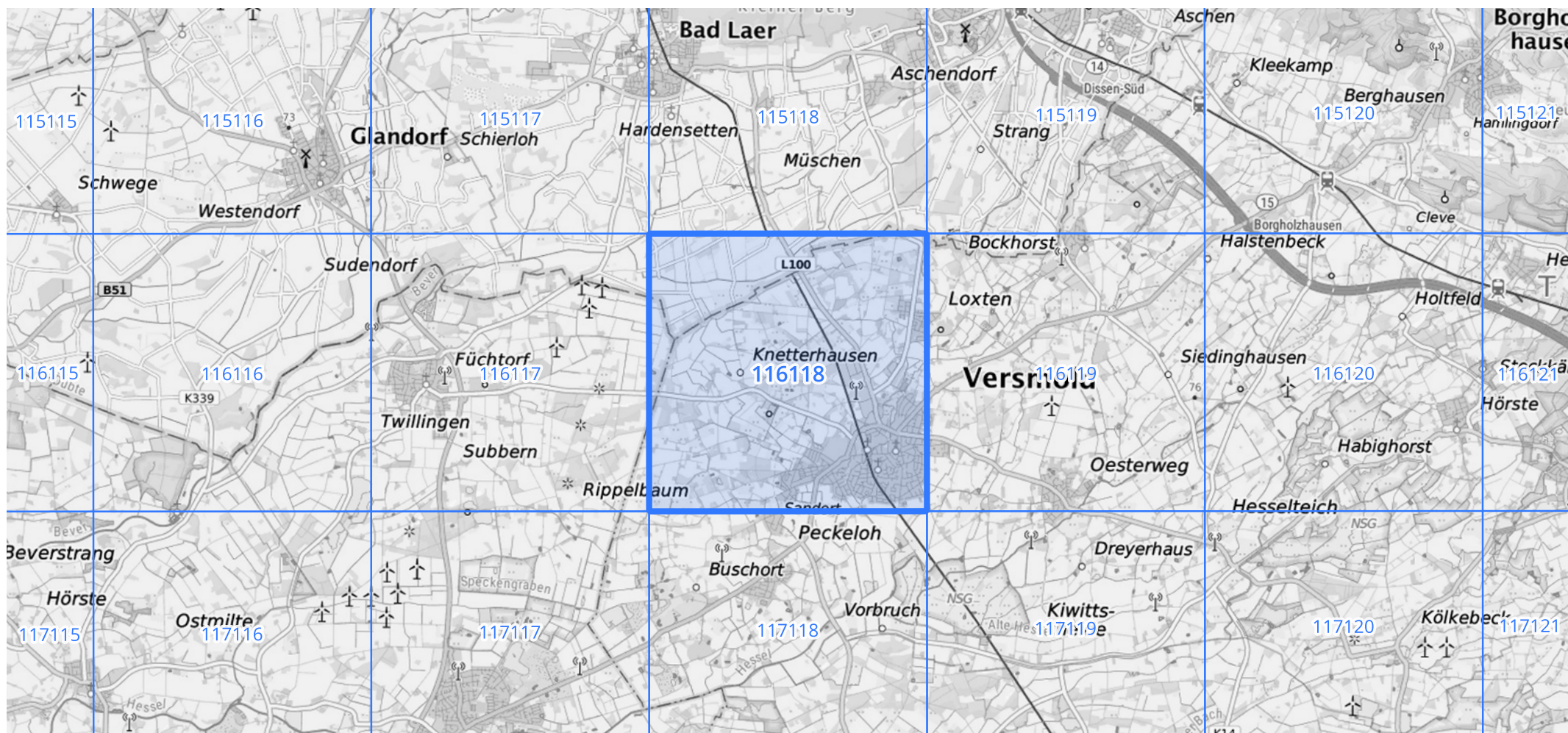
Siehe auch Anwendungshilfe zu KOSTRA-DWD-2020 des Deutschen Wetterdienstes.

## Starkniederschlagshöhen und -spenden gemäß KOSTRA-DWD-2020

## Rasterfeld 116118

(Zeile 116, Spalte 118)

Übersichtskarte des Rasterfeldes 116118, M 1 : 100 000



Quelle Rasterdaten: KOSTRA-DWD-2020 des Deutschen Wetterdienstes, Stand 12/2022.

Seite 3 von 3

Kartendarstellung: © Bundesamt für Kartographie und Geodäsie (2023), Datenquellen: [https://sgx.geodatenzentrum.de/web\\_public/gdz/datenquellen/Datenquellen\\_TopPlusOpen.html](https://sgx.geodatenzentrum.de/web_public/gdz/datenquellen/Datenquellen_TopPlusOpen.html)

Für die Richtigkeit und Aktualität der Angaben wird keine Gewähr übernommen. Erstellt 01/2023.