

Starkniederschlagshöhen und -spenden gemäß KOSTRA-DWD-2020

Rasterfeld 116110

(Zeile 116, Spalte 110)

Regenspende und Bemessungsniederschlagswerte in Abhängigkeit von Wiederkehrzeit T und Dauerstufe D

Dauerstufe D		Wiederkehrzeit T																	
		1 a		2 a		3 a		5 a		10 a		20 a		30 a		50 a		100 a	
min	Std	mm	l / (s ha)	mm	l / (s ha)	mm	l / (s ha)	mm	l / (s ha)	mm	l / (s ha)	mm	l / (s ha)	mm	l / (s ha)	mm	l / (s ha)	mm	l / (s ha)
5		7,2	240,0	9,0	300,0	10,2	340,0	11,7	390,0	13,9	463,3	16,2	540,0	17,7	590,0	19,6	653,3	22,4	746,7
10		9,1	151,7	11,5	191,7	13,0	216,7	14,9	248,3	17,7	295,0	20,6	343,3	22,5	375,0	25,0	416,7	28,5	475,0
15		10,3	114,4	13,0	144,4	14,7	163,3	16,9	187,8	20,1	223,3	23,4	260,0	25,5	283,3	28,3	314,4	32,3	358,9
20		11,2	93,3	14,2	118,3	16,0	133,3	18,4	153,3	21,8	181,7	25,4	211,7	27,7	230,8	30,8	256,7	35,2	293,3
30		12,6	70,0	15,9	88,3	17,9	99,4	20,6	114,4	24,4	135,6	28,4	157,8	31,0	172,2	34,4	191,1	39,3	218,3
45		14,0	51,9	17,7	65,6	19,9	73,7	22,9	84,8	27,2	100,7	31,7	117,4	34,6	128,1	38,4	142,2	43,8	162,2
60	1	15,1	41,9	19,0	52,8	21,5	59,7	24,7	68,6	29,4	81,7	34,1	94,7	37,3	103,6	41,4	115,0	47,3	131,4
90	1,5	16,7	30,9	21,1	39,1	23,8	44,1	27,4	50,7	32,6	60,4	37,9	70,2	41,4	76,7	45,9	85,0	52,4	97,0
120	2	18,0	25,0	22,7	31,5	25,7	35,7	29,5	41,0	35,0	48,6	40,7	56,5	44,5	61,8	49,4	68,6	56,4	78,3
180	3	19,9	18,4	25,2	23,3	28,4	26,3	32,7	30,3	38,8	35,9	45,1	41,8	49,2	45,6	54,7	50,6	62,4	57,8
240	4	21,4	14,9	27,0	18,8	30,5	21,2	35,1	24,4	41,7	29,0	48,5	33,7	52,9	36,7	58,7	40,8	67,1	46,6
360	6	23,7	11,0	29,9	13,8	33,7	15,6	38,8	18,0	46,1	21,3	53,6	24,8	58,5	27,1	64,9	30,0	74,2	34,4
540	9	26,2	8,1	33,0	10,2	37,3	11,5	42,9	13,2	50,9	15,7	59,2	18,3	64,7	20,0	71,8	22,2	82,0	25,3
720	12	28,1	6,5	35,5	8,2	40,0	9,3	46,0	10,6	54,7	12,7	63,6	14,7	69,4	16,1	77,1	17,8	88,0	20,4
1080	18	31,0	4,8	39,2	6,0	44,2	6,8	50,9	7,9	60,4	9,3	70,3	10,8	76,7	11,8	85,2	13,1	97,3	15,0
1440	24	33,3	3,9	42,1	4,9	47,5	5,5	54,6	6,3	64,8	7,5	75,4	8,7	82,3	9,5	91,4	10,6	104,4	12,1
2880	48	39,5	2,3	49,9	2,9	56,3	3,3	64,7	3,7	76,9	4,5	89,4	5,2	97,6	5,6	108,4	6,3	123,8	7,2
4320	72	43,6	1,7	55,1	2,1	62,2	2,4	71,5	2,8	84,9	3,3	98,8	3,8	107,8	4,2	119,7	4,6	136,7	5,3
5760	96	46,8	1,4	59,1	1,7	66,7	1,9	76,7	2,2	91,1	2,6	106,0	3,1	115,7	3,3	128,5	3,7	146,7	4,2
7200	120	49,5	1,1	62,4	1,4	70,5	1,6	81,0	1,9	96,3	2,2	112,0	2,6	122,2	2,8	135,7	3,1	155,0	3,6
8640	144	51,7	1,0	65,3	1,3	73,7	1,4	84,8	1,6	100,7	1,9	117,1	2,3	127,8	2,5	141,9	2,7	162,1	3,1
10080	168	53,7	0,9	67,8	1,1	76,6	1,3	88,0	1,5	104,5	1,7	121,6	2,0	132,8	2,2	147,4	2,4	168,3	2,8

Starkniederschlagshöhen und -spenden gemäß KOSTRA-DWD-2020

Rasterfeld 116110

(Zeile 116, Spalte 110)

Örtliche Unsicherheiten in Abhängigkeit von Wiederkehrzeit T und Dauerstufe D

Dauerstufe D		Wiederkehrzeit T								
		1 a	2 a	3 a	5 a	10 a	20 a	30 a	50 a	100 a
min	Std	± %	± %	± %	± %	± %	± %	± %	± %	± %
5		10	12	13	14	15	16	16	17	18
10		14	16	17	18	19	20	21	21	22
15		15	18	19	20	21	22	23	23	24
20		16	18	20	21	22	23	24	24	25
30		17	19	20	21	23	24	24	25	26
45		17	19	20	21	23	24	24	25	26
60	1	16	19	20	21	23	24	24	25	25
90	1,5	16	18	19	21	22	23	24	24	25
120	2	15	17	19	20	21	22	23	24	24
180	3	14	17	18	19	20	21	22	23	23
240	4	13	16	17	18	20	21	21	22	23
360	6	12	15	16	17	18	20	20	21	21
540	9	11	14	15	16	17	18	19	20	20
720	12	11	13	14	15	17	18	18	19	19
1080	18	10	12	13	14	16	17	17	18	18
1440	24	10	12	13	14	15	16	16	17	18
2880	48	10	11	12	13	14	15	15	16	16
4320	72	10	11	11	12	13	14	14	15	15
5760	96	10	11	11	12	13	14	14	14	15
7200	120	11	11	11	12	13	13	14	14	15
8640	144	11	11	11	12	13	13	14	14	15
10080	168	12	11	12	12	13	13	14	14	14

Parameter für abweichende T und D

Lokationsparameter ξ (Xi)

15,30184251

Skalenparameter α (Alpha)

5,58351626

Formparameter κ (Kappa)

-0,1

1. Koutsoyiannis-Parameter θ (Theta)

0,01829365

2. Koutsoyiannis-Parameter η (Eta)

0,75476524

Parameter für dauerstufenübergreifende Extremwertschätzung nach KOUTSOYIANNIS et al. 1998.

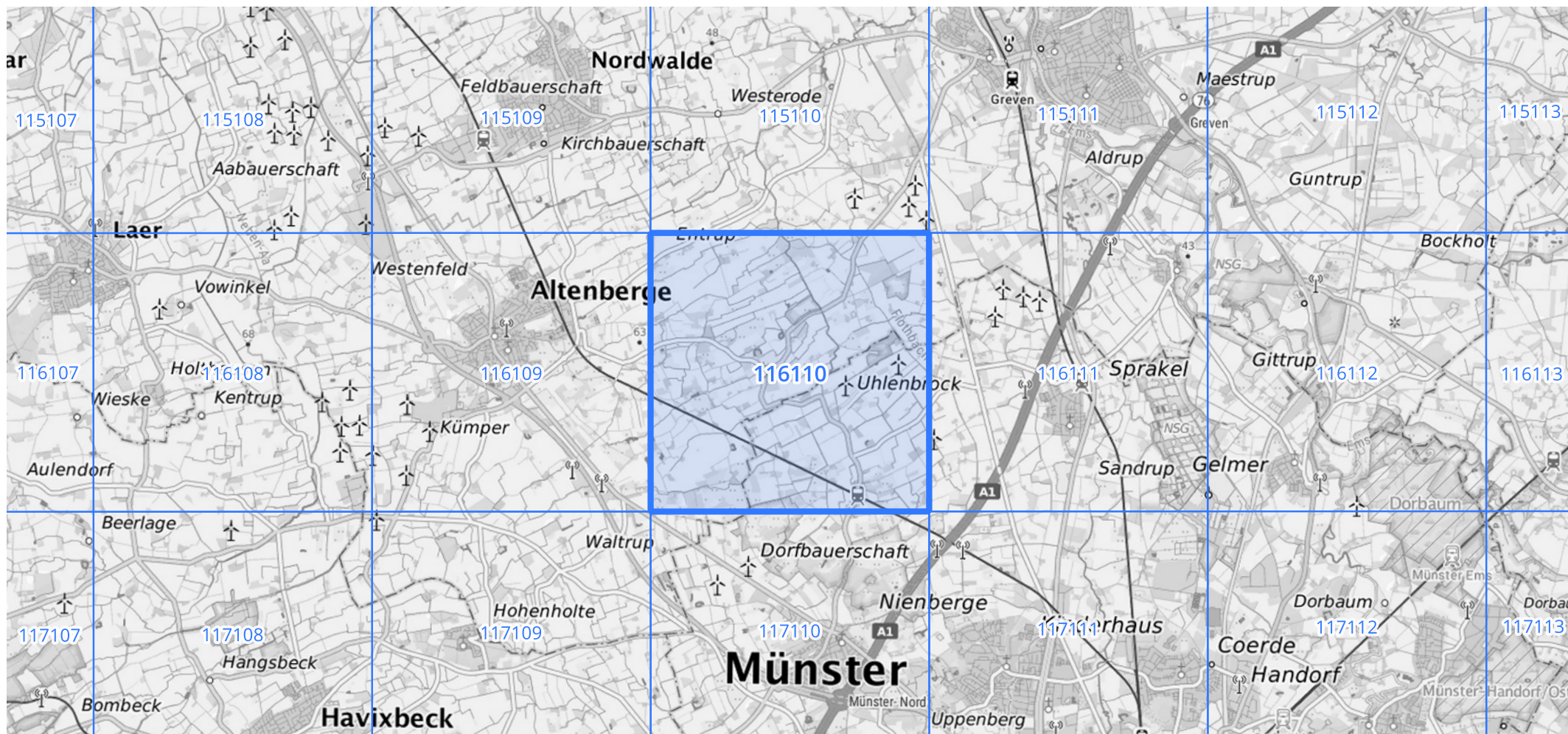
Siehe auch Anwendungshilfe zu KOSTRA-DWD-2020 des Deutschen Wetterdienstes.

Starkniederschlagshöhen und -spenden gemäß KOSTRA-DWD-2020

Rasterfeld 116110

(Zeile 116, Spalte 110)

Übersichtskarte des Rasterfeldes 116110, M 1 : 100 000



Quelle Rasterdaten: KOSTRA-DWD-2020 des Deutschen Wetterdienstes, Stand 12/2022.

Seite 3 von 3

Kartendarstellung: © Bundesamt für Kartographie und Geodäsie (2023), Datenquellen: https://sgx.geodatenzentrum.de/web_public/gdz/datenquellen/Datenquellen_TopPlusOpen.html

Für die Richtigkeit und Aktualität der Angaben wird keine Gewähr übernommen. Erstellt 01/2023.