

# Starkniederschlagshöhen und -spenden gemäß KOSTRA-DWD-2020

## Rasterfeld 114165

(Zeile 114, Spalte 165)

### Regenspende und Bemessungsniederschlagswerte in Abhängigkeit von Wiederkehrzeit T und Dauerstufe D

Dauerstufe D		Wiederkehrzeit T																	
		1 a		2 a		3 a		5 a		10 a		20 a		30 a		50 a		100 a	
min	Std	mm	l / (s ha)	mm	l / (s ha)	mm	l / (s ha)	mm	l / (s ha)	mm	l / (s ha)	mm	l / (s ha)	mm	l / (s ha)	mm	l / (s ha)	mm	l / (s ha)
5		6,4	213,3	8,1	270,0	9,1	303,3	10,5	350,0	12,4	413,3	14,4	480,0	15,7	523,3	17,5	583,3	19,9	663,3
10		8,7	145,0	11,0	183,3	12,4	206,7	14,2	236,7	16,9	281,7	19,6	326,7	21,4	356,7	23,7	395,0	27,1	451,7
15		10,1	112,2	12,7	141,1	14,3	158,9	16,4	182,2	19,5	216,7	22,7	252,2	24,8	275,6	27,5	305,6	31,4	348,9
20		11,0	91,7	13,9	115,8	15,7	130,8	18,0	150,0	21,4	178,3	24,9	207,5	27,1	225,8	30,1	250,8	34,4	286,7
30		12,4	68,9	15,6	86,7	17,6	97,8	20,2	112,2	24,0	133,3	27,9	155,0	30,5	169,4	33,8	187,8	38,6	214,4
45		13,8	51,1	17,4	64,4	19,6	72,6	22,5	83,3	26,7	98,9	31,0	114,8	33,9	125,6	37,6	139,3	42,9	158,9
60	1	14,8	41,1	18,6	51,7	21,0	58,3	24,1	66,9	28,6	79,4	33,3	92,5	36,3	100,8	40,3	111,9	46,0	127,8
90	1,5	16,2	30,0	20,4	37,8	23,0	42,6	26,5	49,1	31,4	58,1	36,5	67,6	39,8	73,7	44,2	81,9	50,5	93,5
120	2	17,3	24,0	21,7	30,1	24,5	34,0	28,2	39,2	33,5	46,5	38,9	54,0	42,4	58,9	47,1	65,4	53,8	74,7
180	3	18,8	17,4	23,7	21,9	26,7	24,7	30,7	28,4	36,5	33,8	42,4	39,3	46,3	42,9	51,4	47,6	58,6	54,3
240	4	20,0	13,9	25,2	17,5	28,4	19,7	32,6	22,6	38,7	26,9	45,0	31,3	49,1	34,1	54,5	37,8	62,3	43,3
360	6	21,7	10,0	27,4	12,7	30,9	14,3	35,5	16,4	42,1	19,5	48,9	22,6	53,4	24,7	59,3	27,5	67,7	31,3
540	9	23,6	7,3	29,7	9,2	33,5	10,3	38,5	11,9	45,7	14,1	53,1	16,4	58,0	17,9	64,3	19,8	73,4	22,7
720	12	25,0	5,8	31,5	7,3	35,5	8,2	40,8	9,4	48,4	11,2	56,3	13,0	61,4	14,2	68,1	15,8	77,8	18,0
1080	18	27,1	4,2	34,1	5,3	38,5	5,9	44,2	6,8	52,5	8,1	61,0	9,4	66,6	10,3	73,9	11,4	84,3	13,0
1440	24	28,7	3,3	36,1	4,2	40,7	4,7	46,8	5,4	55,6	6,4	64,6	7,5	70,5	8,2	78,2	9,1	89,3	10,3
2880	48	32,9	1,9	41,4	2,4	46,7	2,7	53,7	3,1	63,7	3,7	74,1	4,3	80,8	4,7	89,7	5,2	102,4	5,9
4320	72	35,6	1,4	44,9	1,7	50,6	2,0	58,2	2,2	69,0	2,7	80,2	3,1	87,6	3,4	97,2	3,8	111,0	4,3
5760	96	37,7	1,1	47,5	1,4	53,6	1,6	61,6	1,8	73,1	2,1	84,9	2,5	92,7	2,7	102,9	3,0	117,4	3,4
7200	120	39,4	0,9	49,6	1,1	56,0	1,3	64,3	1,5	76,3	1,8	88,7	2,1	96,8	2,2	107,5	2,5	122,7	2,8
8640	144	40,8	0,8	51,4	1,0	58,0	1,1	66,7	1,3	79,1	1,5	92,0	1,8	100,4	1,9	111,4	2,1	127,2	2,5
10080	168	42,1	0,7	53,0	0,9	59,8	1,0	68,7	1,1	81,6	1,3	94,8	1,6	103,5	1,7	114,8	1,9	131,1	2,2

# Starkniederschlagshöhen und -spenden gemäß KOSTRA-DWD-2020

## Rasterfeld 114165

(Zeile 114, Spalte 165)

### Örtliche Unsicherheiten in Abhängigkeit von Wiederkehrzeit T und Dauerstufe D

Dauerstufe D		Wiederkehrzeit T								
		1 a	2 a	3 a	5 a	10 a	20 a	30 a	50 a	100 a
min	Std	± %	± %	± %	± %	± %	± %	± %	± %	± %
5		15	14	13	13	13	13	13	13	13
10		9	10	11	12	13	14	14	15	15
15		11	13	14	15	16	17	17	18	18
20		12	14	15	16	18	19	19	20	20
30		14	16	17	19	20	21	21	22	23
45		15	18	19	20	21	22	23	23	24
60	1	16	18	20	21	22	23	24	24	25
90	1,5	16	19	20	21	22	23	24	25	25
120	2	16	19	20	21	22	23	24	24	25
180	3	16	18	20	21	22	23	24	24	25
240	4	15	18	19	20	22	23	23	24	24
360	6	15	17	18	20	21	22	22	23	24
540	9	14	17	18	19	20	21	22	22	23
720	12	14	16	17	18	20	21	21	22	22
1080	18	13	16	17	18	19	20	20	21	21
1440	24	13	15	16	17	18	19	20	20	21
2880	48	13	15	15	16	17	18	19	19	20
4320	72	13	14	15	16	17	18	18	19	19
5760	96	14	15	15	16	17	18	18	18	19
7200	120	14	15	15	16	17	17	18	18	19
8640	144	14	15	15	16	17	17	18	18	19
10080	168	14	15	15	16	17	17	18	18	19

### Parameter für abweichende T und D

#### Lokationsparameter $\xi$ (Xi)

15,37976319

#### Skalenparameter $\alpha$ (Alpha)

5,56745475

#### Formparameter $\kappa$ (Kappa)

-0,1

#### 1. Koutsoyiannis-Parameter $\theta$ (Theta)

0,05168051

#### 2. Koutsoyiannis-Parameter $\eta$ (Eta)

0,80343211

Parameter für dauerstufenübergreifende Extremwertschätzung nach KOUTSOYIANNIS et al. 1998.

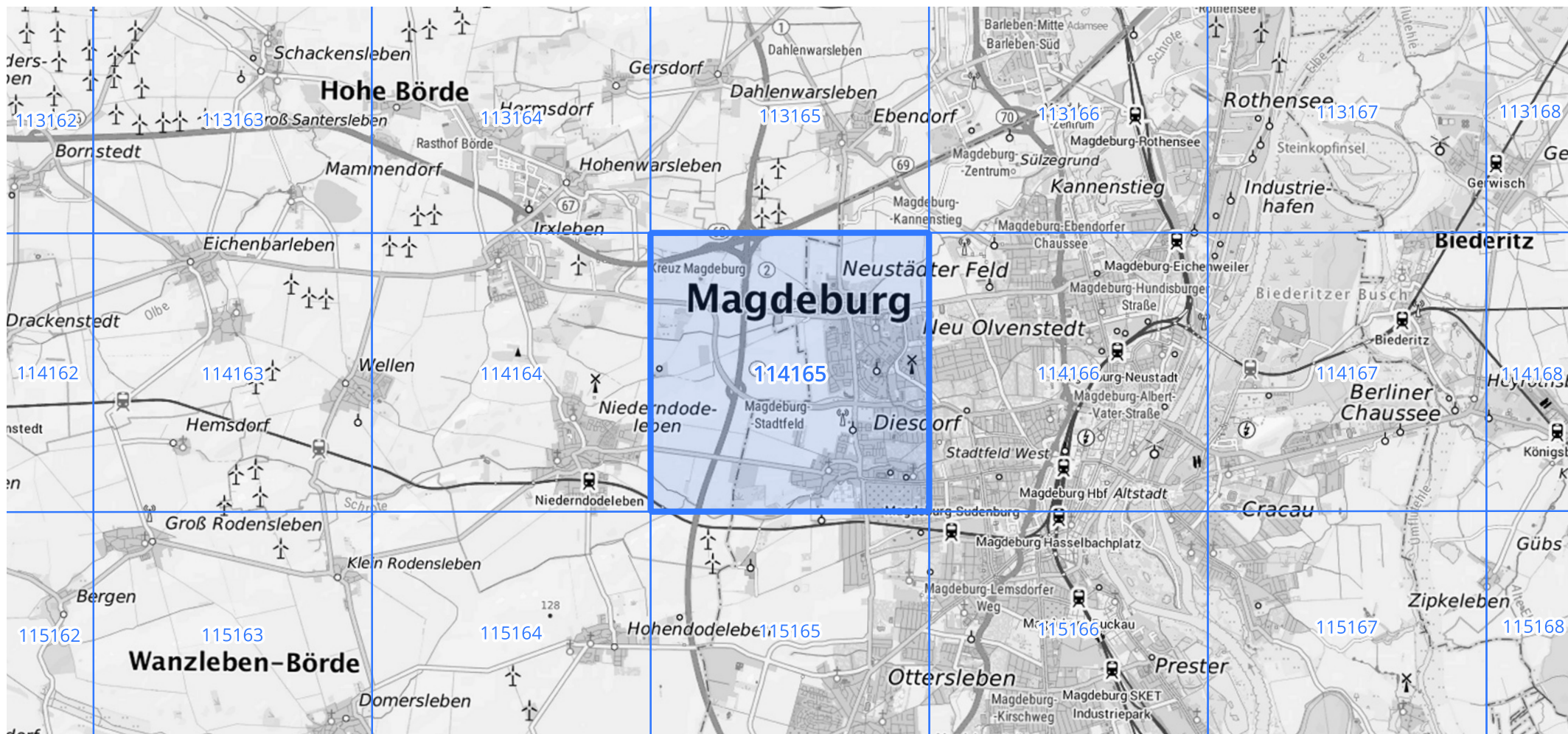
Siehe auch Anwendungshilfe zu KOSTRA-DWD-2020 des Deutschen Wetterdienstes.

# Starkniederschlagshöhen und -spenden gemäß KOSTRA-DWD-2020

## Rasterfeld 114165

(Zeile 114, Spalte 165)

Übersichtskarte des Rasterfeldes 114165, M 1 : 100 000



Quelle Rasterdaten: KOSTRA-DWD-2020 des Deutschen Wetterdienstes, Stand 12/2022.

Seite 3 von 3

Kartendarstellung: © Bundesamt für Kartographie und Geodäsie (2023), Datenquellen: [https://sgx.geodatenzentrum.de/web\\_public/gdz/datenquellen/Datenquellen\\_TopPlusOpen.html](https://sgx.geodatenzentrum.de/web_public/gdz/datenquellen/Datenquellen_TopPlusOpen.html)

Für die Richtigkeit und Aktualität der Angaben wird keine Gewähr übernommen. Erstellt 01/2023.