

Starkniederschlagshöhen und -spenden gemäß KOSTRA-DWD-2020

Rasterfeld 114138

(Zeile 114, Spalte 138)

Regenspende und Bemessungsniederschlagswerte in Abhängigkeit von Wiederkehrzeit T und Dauerstufe D

Dauerstufe D		Wiederkehrzeit T																	
		1 a		2 a		3 a		5 a		10 a		20 a		30 a		50 a		100 a	
min	Std	mm	l / (s ha)	mm	l / (s ha)	mm	l / (s ha)	mm	l / (s ha)	mm	l / (s ha)	mm	l / (s ha)	mm	l / (s ha)	mm	l / (s ha)	mm	l / (s ha)
5		6,6	220,0	8,2	273,3	9,1	303,3	10,4	346,7	12,2	406,7	14,1	470,0	15,3	510,0	16,9	563,3	19,2	640,0
10		8,8	146,7	10,8	180,0	12,1	201,7	13,7	228,3	16,1	268,3	18,6	310,0	20,2	336,7	22,4	373,3	25,4	423,3
15		10,1	112,2	12,4	137,8	13,9	154,4	15,8	175,6	18,6	206,7	21,4	237,8	23,3	258,9	25,8	286,7	29,3	325,6
20		11,1	92,5	13,6	113,3	15,2	126,7	17,3	144,2	20,4	170,0	23,5	195,8	25,6	213,3	28,2	235,0	32,1	267,5
30		12,5	69,4	15,4	85,6	17,2	95,6	19,6	108,9	23,0	127,8	26,6	147,8	28,9	160,6	31,9	177,2	36,3	201,7
45		14,0	51,9	17,3	64,1	19,3	71,5	22,0	81,5	25,9	95,9	29,8	110,4	32,4	120,0	35,8	132,6	40,7	150,7
60	1	15,2	42,2	18,7	51,9	20,9	58,1	23,8	66,1	28,0	77,8	32,3	89,7	35,1	97,5	38,8	107,8	44,1	122,5
90	1,5	16,9	31,3	20,9	38,7	23,3	43,1	26,6	49,3	31,2	57,8	36,0	66,7	39,1	72,4	43,2	80,0	49,1	90,9
120	2	18,2	25,3	22,5	31,3	25,2	35,0	28,6	39,7	33,7	46,8	38,8	53,9	42,2	58,6	46,6	64,7	53,0	73,6
180	3	20,3	18,8	25,0	23,1	28,0	25,9	31,8	29,4	37,4	34,6	43,1	39,9	46,9	43,4	51,8	48,0	58,9	54,5
240	4	21,8	15,1	26,9	18,7	30,1	20,9	34,3	23,8	40,2	27,9	46,4	32,2	50,5	35,1	55,8	38,8	63,4	44,0
360	6	24,2	11,2	29,9	13,8	33,4	15,5	38,0	17,6	44,6	20,6	51,5	23,8	56,0	25,9	61,8	28,6	70,3	32,5
540	9	26,8	8,3	33,1	10,2	37,0	11,4	42,1	13,0	49,4	15,2	57,0	17,6	62,0	19,1	68,5	21,1	77,8	24,0
720	12	28,8	6,7	35,6	8,2	39,8	9,2	45,3	10,5	53,2	12,3	61,3	14,2	66,7	15,4	73,7	17,1	83,7	19,4
1080	18	31,9	4,9	39,4	6,1	44,0	6,8	50,1	7,7	58,9	9,1	67,9	10,5	73,8	11,4	81,6	12,6	92,7	14,3
1440	24	34,3	4,0	42,4	4,9	47,3	5,5	53,9	6,2	63,3	7,3	73,0	8,4	79,4	9,2	87,7	10,2	99,6	11,5
2880	48	40,8	2,4	50,4	2,9	56,3	3,3	64,1	3,7	75,3	4,4	86,9	5,0	94,4	5,5	104,3	6,0	118,6	6,9
4320	72	45,2	1,7	55,8	2,2	62,3	2,4	70,9	2,7	83,4	3,2	96,1	3,7	104,5	4,0	115,5	4,5	131,2	5,1
5760	96	48,6	1,4	59,9	1,7	67,0	1,9	76,2	2,2	89,6	2,6	103,3	3,0	112,3	3,2	124,1	3,6	141,0	4,1
7200	120	51,4	1,2	63,4	1,5	70,8	1,6	80,6	1,9	94,7	2,2	109,3	2,5	118,8	2,8	131,3	3,0	149,1	3,5
8640	144	53,8	1,0	66,4	1,3	74,1	1,4	84,4	1,6	99,1	1,9	114,4	2,2	124,3	2,4	137,4	2,7	156,1	3,0
10080	168	55,9	0,9	69,0	1,1	77,1	1,3	87,7	1,5	103,0	1,7	118,9	2,0	129,2	2,1	142,8	2,4	162,2	2,7

Starkniederschlagshöhen und -spenden gemäß KOSTRA-DWD-2020

Rasterfeld 114138

(Zeile 114, Spalte 138)

Örtliche Unsicherheiten in Abhängigkeit von Wiederkehrzeit T und Dauerstufe D

Dauerstufe D		Wiederkehrzeit T								
		1 a	2 a	3 a	5 a	10 a	20 a	30 a	50 a	100 a
min	Std	± %	± %	± %	± %	± %	± %	± %	± %	± %
5		13	14	15	16	16	17	18	18	19
10		15	17	18	19	20	21	22	22	23
15		17	19	20	21	22	23	24	24	25
20		18	20	21	22	23	24	25	25	26
30		18	20	22	23	24	25	26	26	27
45		18	21	22	23	24	25	26	26	27
60	1	18	20	21	22	24	25	25	26	26
90	1,5	17	19	20	22	23	24	24	25	26
120	2	16	19	20	21	22	23	24	24	25
180	3	15	17	19	20	21	22	22	23	24
240	4	14	17	18	19	20	21	22	22	23
360	6	14	16	17	18	19	20	20	21	21
540	9	13	15	16	17	18	19	19	20	20
720	12	13	14	15	16	17	18	18	19	19
1080	18	13	14	14	15	16	17	17	18	18
1440	24	13	14	14	15	16	16	17	17	18
2880	48	14	14	15	15	16	16	16	17	17
4320	72	16	16	16	16	16	16	17	17	17
5760	96	17	17	16	16	17	17	17	17	17
7200	120	18	17	17	17	17	17	17	18	18
8640	144	19	18	18	18	18	18	18	18	18
10080	168	20	19	19	18	18	18	18	18	19

Parameter für abweichende T und D

Lokationsparameter ξ (Xi)

15,52630472

Skalenparameter α (Alpha)

5,05427952

Formparameter κ (Kappa)

-0,1

1. Koutsoyiannis-Parameter θ (Theta)

0,02997902

2. Koutsoyiannis-Parameter η (Eta)

0,74992314

Parameter für dauerstufenübergreifende Extremwertschätzung nach KOUTSOYIANNIS et al. 1998.

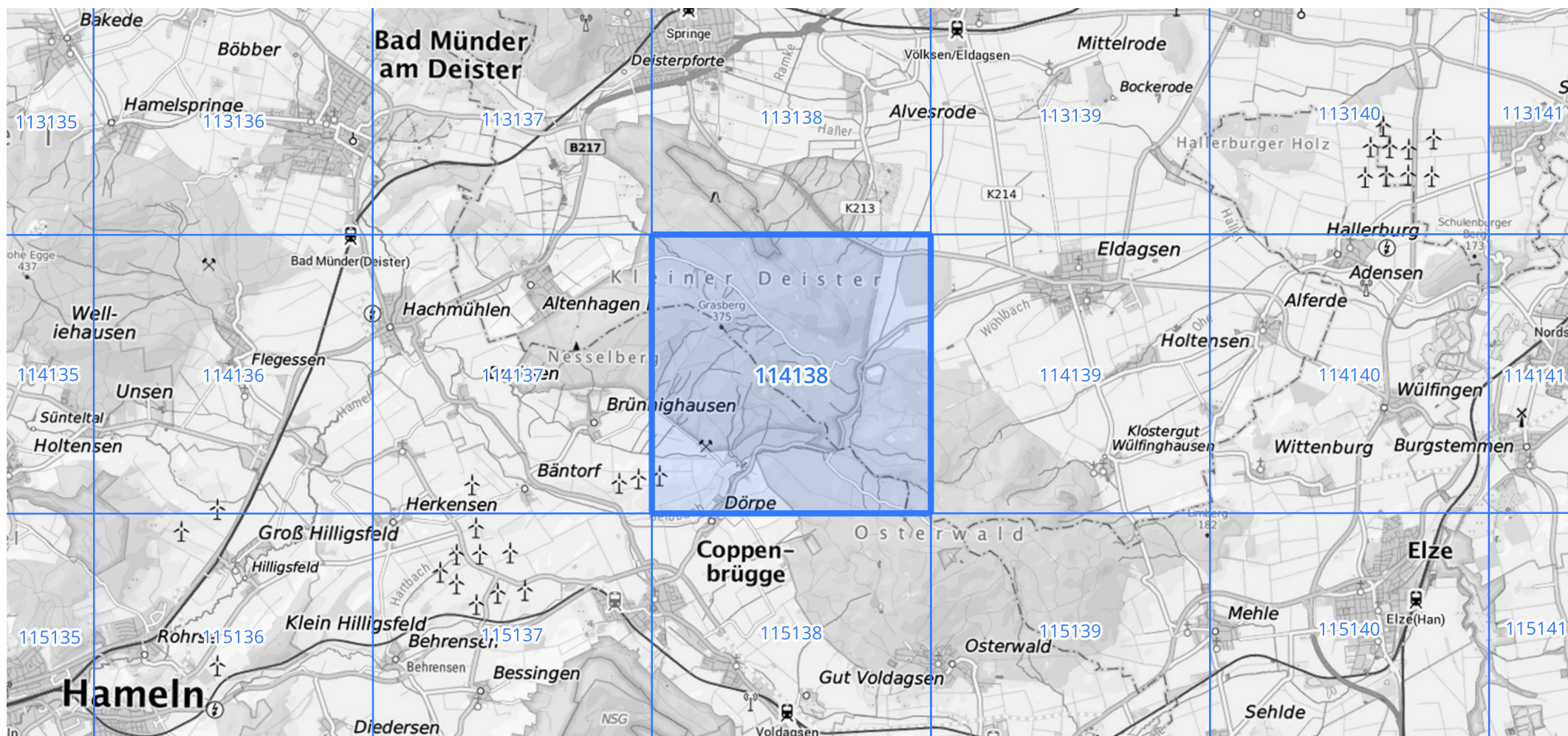
Siehe auch Anwendungshilfe zu KOSTRA-DWD-2020 des Deutschen Wetterdienstes.

Starkniederschlagshöhen und -spenden gemäß KOSTRA-DWD-2020

Rasterfeld 114138

(Zeile 114, Spalte 138)

Übersichtskarte des Rasterfeldes 114138, M 1 : 100 000



Quelle Rasterdaten: KOSTRA-DWD-2020 des Deutschen Wetterdienstes, Stand 12/2022.

Seite 3 von 3

Kartendarstellung: © Bundesamt für Kartographie und Geodäsie (2023), Datenquellen: https://sgx.geodatenzentrum.de/web_public/gdz/datenquellen/Datenquellen_TopPlusOpen.html

Für die Richtigkeit und Aktualität der Angaben wird keine Gewähr übernommen. Erstellt 01/2023.