

Starkniederschlagshöhen und -spenden gemäß KOSTRA-DWD-2020

Rasterfeld 114126

(Zeile 114, Spalte 126)

Regenspende und Bemessungsniederschlagswerte in Abhängigkeit von Wiederkehrzeit T und Dauerstufe D

Dauerstufe D	Wiederkehrzeit T																		
	1 a	2 a	3 a	5 a	10 a	20 a	30 a	50 a	100 a	1 a	2 a	3 a	5 a	10 a	20 a	30 a	50 a	100 a	
min	Std	mm	l / (s ha)	mm	l / (s ha)	mm	l / (s ha)	mm	l / (s ha)	mm	l / (s ha)	mm	l / (s ha)	mm	l / (s ha)	mm	l / (s ha)	mm	l / (s ha)
5		7,7	256,7	9,5	316,7	10,6	353,3	12,1	403,3	14,2	473,3	16,4	546,7	17,9	596,7	19,8	660,0	22,5	750,0
10		9,5	158,3	11,8	196,7	13,2	220,0	15,0	250,0	17,7	295,0	20,4	340,0	22,2	370,0	24,5	408,3	27,9	465,0
15		10,7	118,9	13,2	146,7	14,8	164,4	16,8	186,7	19,8	220,0	22,9	254,4	24,9	276,7	27,5	305,6	31,3	347,8
20		11,5	95,8	14,3	119,2	16,0	133,3	18,2	151,7	21,4	178,3	24,7	205,8	26,9	224,2	29,7	247,5	33,8	281,7
30		12,8	71,1	15,8	87,8	17,7	98,3	20,2	112,2	23,8	132,2	27,5	152,8	29,9	166,1	33,0	183,3	37,6	208,9
45		14,2	52,6	17,6	65,2	19,7	73,0	22,4	83,0	26,4	97,8	30,4	112,6	33,1	122,6	36,6	135,6	41,6	154,1
60	1	15,2	42,2	18,9	52,5	21,1	58,6	24,1	66,9	28,3	78,6	32,7	90,8	35,6	98,9	39,3	109,2	44,7	124,2
90	1,5	16,8	31,1	20,9	38,7	23,3	43,1	26,6	49,3	31,3	58,0	36,1	66,9	39,3	72,8	43,5	80,6	49,4	91,5
120	2	18,1	25,1	22,4	31,1	25,0	34,7	28,5	39,6	33,6	46,7	38,8	53,9	42,2	58,6	46,6	64,7	53,0	73,6
180	3	19,9	18,4	24,7	22,9	27,6	25,6	31,5	29,2	37,0	34,3	42,8	39,6	46,5	43,1	51,5	47,7	58,5	54,2
240	4	21,4	14,9	26,5	18,4	29,6	20,6	33,8	23,5	39,7	27,6	45,9	31,9	49,9	34,7	55,2	38,3	62,7	43,5
360	6	23,6	10,9	29,2	13,5	32,6	15,1	37,2	17,2	43,8	20,3	50,6	23,4	55,0	25,5	60,8	28,1	69,2	32,0
540	9	26,0	8,0	32,2	9,9	36,0	11,1	41,0	12,7	48,3	14,9	55,7	17,2	60,6	18,7	67,0	20,7	76,2	23,5
720	12	27,8	6,4	34,5	8,0	38,6	8,9	44,0	10,2	51,7	12,0	59,7	13,8	65,0	15,0	71,8	16,6	81,7	18,9
1080	18	30,7	4,7	38,0	5,9	42,5	6,6	48,4	7,5	57,0	8,8	65,8	10,2	71,6	11,0	79,2	12,2	90,0	13,9
1440	24	32,9	3,8	40,7	4,7	45,5	5,3	51,9	6,0	61,1	7,1	70,5	8,2	76,7	8,9	84,8	9,8	96,4	11,2
2880	48	38,8	2,2	48,0	2,8	53,7	3,1	61,2	3,5	72,1	4,2	83,2	4,8	90,5	5,2	100,1	5,8	113,8	6,6
4320	72	42,7	1,6	52,9	2,0	59,2	2,3	67,5	2,6	79,4	3,1	91,7	3,5	99,7	3,8	110,3	4,3	125,4	4,8
5760	96	45,8	1,3	56,7	1,6	63,4	1,8	72,3	2,1	85,1	2,5	98,2	2,8	106,9	3,1	118,1	3,4	134,3	3,9
7200	120	48,3	1,1	59,8	1,4	66,9	1,5	76,2	1,8	89,7	2,1	103,6	2,4	112,7	2,6	124,6	2,9	141,7	3,3
8640	144	50,4	1,0	62,4	1,2	69,9	1,3	79,6	1,5	93,7	1,8	108,2	2,1	117,7	2,3	130,2	2,5	148,0	2,9
10080	168	52,3	0,9	64,8	1,1	72,5	1,2	82,6	1,4	97,2	1,6	112,3	1,9	122,1	2,0	135,1	2,2	153,6	2,5

Starkniederschlagshöhen und -spenden gemäß KOSTRA-DWD-2020

Rasterfeld 114126

(Zeile 114, Spalte 126)

Örtliche Unsicherheiten in Abhängigkeit von Wiederkehrzeit T und Dauerstufe D

Dauerstufe D		Wiederkehrzeit T								
		1 a	2 a	3 a	5 a	10 a	20 a	30 a	50 a	100 a
min	Std	± %	± %	± %	± %	± %	± %	± %	± %	± %
5		12	14	14	15	16	17	17	18	18
10		15	17	18	19	20	21	21	22	22
15		16	19	20	21	22	23	23	24	24
20		17	19	20	21	23	24	24	25	25
30		17	20	21	22	23	24	25	25	26
45		17	20	21	22	23	24	25	25	26
60	1	17	19	20	21	23	24	24	25	25
90	1,5	16	18	20	21	22	23	23	24	25
120	2	15	18	19	20	21	22	23	23	24
180	3	14	17	18	19	20	21	22	22	23
240	4	14	16	17	18	19	20	21	21	22
360	6	13	15	16	17	18	19	20	20	21
540	9	12	14	15	16	17	18	18	19	20
720	12	12	13	14	15	16	17	18	18	19
1080	18	11	13	13	14	15	16	17	17	18
1440	24	11	12	13	14	15	16	16	16	17
2880	48	11	12	13	13	14	15	15	15	16
4320	72	12	12	13	13	14	14	15	15	15
5760	96	13	13	13	13	14	14	15	15	15
7200	120	14	13	14	14	14	14	15	15	15
8640	144	14	14	14	14	14	15	15	15	15
10080	168	15	14	14	14	15	15	15	15	15

Parameter für abweichende T und D

Lokationsparameter ξ (Xi)

15,39181235

Skalenparameter α (Alpha)

5,09232607

Formparameter κ (Kappa)

-0,1

1. Koutsoyiannis-Parameter θ (Theta)

0,0120527

2. Koutsoyiannis-Parameter η (Eta)

0,7610217

Parameter für dauerstufenübergreifende Extremwertschätzung nach KOUTSOYIANNIS et al. 1998.

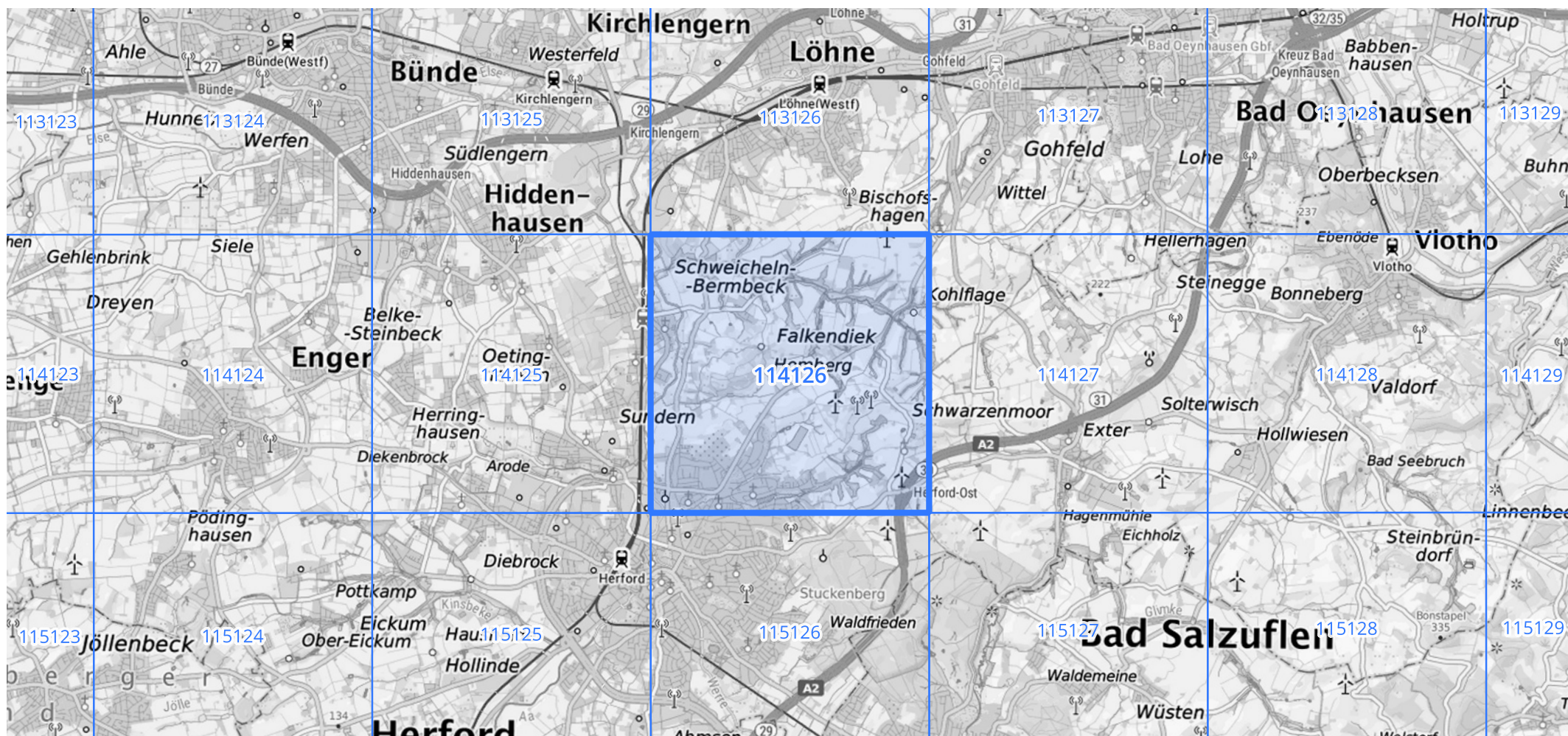
Siehe auch Anwendungshilfe zu KOSTRA-DWD-2020 des Deutschen Wetterdienstes.

Starkniederschlagshöhen und -spenden gemäß KOSTRA-DWD-2020

Rasterfeld 114126

(Zeile 114, Spalte 126)

Übersichtskarte des Rasterfeldes 114126, M 1 : 100 000



Quelle Rasterdaten: KOSTRA-DWD-2020 des Deutschen Wetterdienstes, Stand 12/2022.

Seite 3 von 3

Kartendarstellung: © Bundesamt für Kartographie und Geodäsie (2023), Datenquellen: https://sgx.geodatenzentrum.de/web_public/gdz/datenquellen/Datenquellen_TopPlusOpen.html

Für die Richtigkeit und Aktualität der Angaben wird keine Gewähr übernommen. Erstellt 01/2023.