

Starkniederschlagshöhen und -spenden gemäß KOSTRA-DWD-2020

Rasterfeld 114119

(Zeile 114, Spalte 119)

Regenspende und Bemessungsniederschlagswerte in Abhängigkeit von Wiederkehrzeit T und Dauerstufe D

Dauerstufe D		Wiederkehrzeit T																	
		1 a		2 a		3 a		5 a		10 a		20 a		30 a		50 a		100 a	
min	Std	mm	l / (s ha)	mm	l / (s ha)	mm	l / (s ha)	mm	l / (s ha)	mm	l / (s ha)	mm	l / (s ha)	mm	l / (s ha)	mm	l / (s ha)	mm	l / (s ha)
5		7,3	243,3	9,1	303,3	10,2	340,0	11,7	390,0	13,8	460,0	16,0	533,3	17,4	580,0	19,3	643,3	22,0	733,3
10		9,2	153,3	11,4	190,0	12,8	213,3	14,7	245,0	17,3	288,3	20,1	335,0	21,9	365,0	24,2	403,3	27,6	460,0
15		10,3	114,4	12,9	143,3	14,5	161,1	16,5	183,3	19,5	216,7	22,6	251,1	24,7	274,4	27,3	303,3	31,1	345,6
20		11,2	93,3	14,0	116,7	15,7	130,8	18,0	150,0	21,2	176,7	24,6	205,0	26,8	223,3	29,7	247,5	33,8	281,7
30		12,6	70,0	15,7	87,2	17,6	97,8	20,1	111,7	23,8	132,2	27,5	152,8	30,0	166,7	33,2	184,4	37,8	210,0
45		14,0	51,9	17,5	64,8	19,7	73,0	22,5	83,3	26,5	98,1	30,7	113,7	33,5	124,1	37,1	137,4	42,3	156,7
60	1	15,2	42,2	18,9	52,5	21,2	58,9	24,3	67,5	28,7	79,7	33,2	92,2	36,2	100,6	40,1	111,4	45,6	126,7
90	1,5	16,9	31,3	21,1	39,1	23,6	43,7	27,0	50,0	31,9	59,1	37,0	68,5	40,3	74,6	44,6	82,6	50,8	94,1
120	2	18,2	25,3	22,7	31,5	25,5	35,4	29,2	40,6	34,5	47,9	39,9	55,4	43,5	60,4	48,1	66,8	54,8	76,1
180	3	20,3	18,8	25,3	23,4	28,4	26,3	32,5	30,1	38,3	35,5	44,4	41,1	48,4	44,8	53,6	49,6	61,0	56,5
240	4	21,8	15,1	27,2	18,9	30,6	21,3	35,0	24,3	41,3	28,7	47,9	33,3	52,1	36,2	57,7	40,1	65,8	45,7
360	6	24,3	11,3	30,3	14,0	34,0	15,7	38,9	18,0	45,9	21,3	53,2	24,6	57,9	26,8	64,2	29,7	73,1	33,8
540	9	27,0	8,3	33,6	10,4	37,8	11,7	43,2	13,3	51,0	15,7	59,1	18,2	64,4	19,9	71,3	22,0	81,2	25,1
720	12	29,1	6,7	36,3	8,4	40,7	9,4	46,6	10,8	55,0	12,7	63,7	14,7	69,4	16,1	76,8	17,8	87,5	20,3
1080	18	32,3	5,0	40,3	6,2	45,2	7,0	51,7	8,0	61,1	9,4	70,7	10,9	77,1	11,9	85,4	13,2	97,2	15,0
1440	24	34,8	4,0	43,4	5,0	48,7	5,6	55,7	6,4	65,8	7,6	76,2	8,8	83,0	9,6	92,0	10,6	104,8	12,1
2880	48	41,6	2,4	51,9	3,0	58,3	3,4	66,7	3,9	78,8	4,6	91,2	5,3	99,4	5,8	110,1	6,4	125,4	7,3
4320	72	46,2	1,8	57,7	2,2	64,8	2,5	74,1	2,9	87,5	3,4	101,3	3,9	110,4	4,3	122,3	4,7	139,3	5,4
5760	96	49,8	1,4	62,1	1,8	69,8	2,0	79,8	2,3	94,3	2,7	109,2	3,2	118,9	3,4	131,7	3,8	150,0	4,3
7200	120	52,8	1,2	65,8	1,5	73,9	1,7	84,6	2,0	99,9	2,3	115,7	2,7	126,0	2,9	139,5	3,2	159,0	3,7
8640	144	55,3	1,1	69,0	1,3	77,5	1,5	88,6	1,7	104,7	2,0	121,3	2,3	132,1	2,5	146,3	2,8	166,6	3,2
10080	168	57,6	1,0	71,8	1,2	80,7	1,3	92,3	1,5	109,0	1,8	126,2	2,1	137,5	2,3	152,2	2,5	173,4	2,9

Starkniederschlagshöhen und -spenden gemäß KOSTRA-DWD-2020

Rasterfeld 114119

(Zeile 114, Spalte 119)

Örtliche Unsicherheiten in Abhängigkeit von Wiederkehrzeit T und Dauerstufe D

Dauerstufe D		Wiederkehrzeit T								
		1 a	2 a	3 a	5 a	10 a	20 a	30 a	50 a	100 a
min	Std	± %	± %	± %	± %	± %	± %	± %	± %	± %
5		12	13	14	14	15	16	16	17	17
10		15	16	17	18	19	20	21	21	22
15		16	18	19	20	21	22	23	23	24
20		17	19	20	21	22	23	24	24	25
30		17	20	21	22	23	24	25	25	26
45		17	20	21	22	23	24	25	25	26
60	1	17	19	20	22	23	24	24	25	26
90	1,5	16	18	20	21	22	23	24	24	25
120	2	15	18	19	20	22	23	23	24	24
180	3	14	17	18	19	20	22	22	23	23
240	4	14	16	17	18	20	21	21	22	22
360	6	13	15	16	17	19	20	20	21	21
540	9	12	14	15	16	18	19	19	20	20
720	12	12	14	15	16	17	18	18	19	20
1080	18	11	13	14	15	16	17	17	18	19
1440	24	11	13	14	15	16	16	17	17	18
2880	48	12	13	14	14	15	16	16	17	17
4320	72	13	14	14	15	15	16	16	16	17
5760	96	14	14	15	15	15	16	16	17	17
7200	120	15	15	15	15	16	16	16	17	17
8640	144	16	15	15	16	16	16	17	17	17
10080	168	16	16	16	16	16	17	17	17	17

Parameter für abweichende T und D

Lokationsparameter ξ (Xi)

15,29346704

Skalenparameter α (Alpha)

5,26246224

Formparameter κ (Kappa)

-0,1

1. Koutsoyiannis-Parameter θ (Theta)

0,01135033

2. Koutsoyiannis-Parameter η (Eta)

0,74111675

Parameter für dauerstufenübergreifende Extremwertschätzung nach KOUTSOYIANNIS et al. 1998.

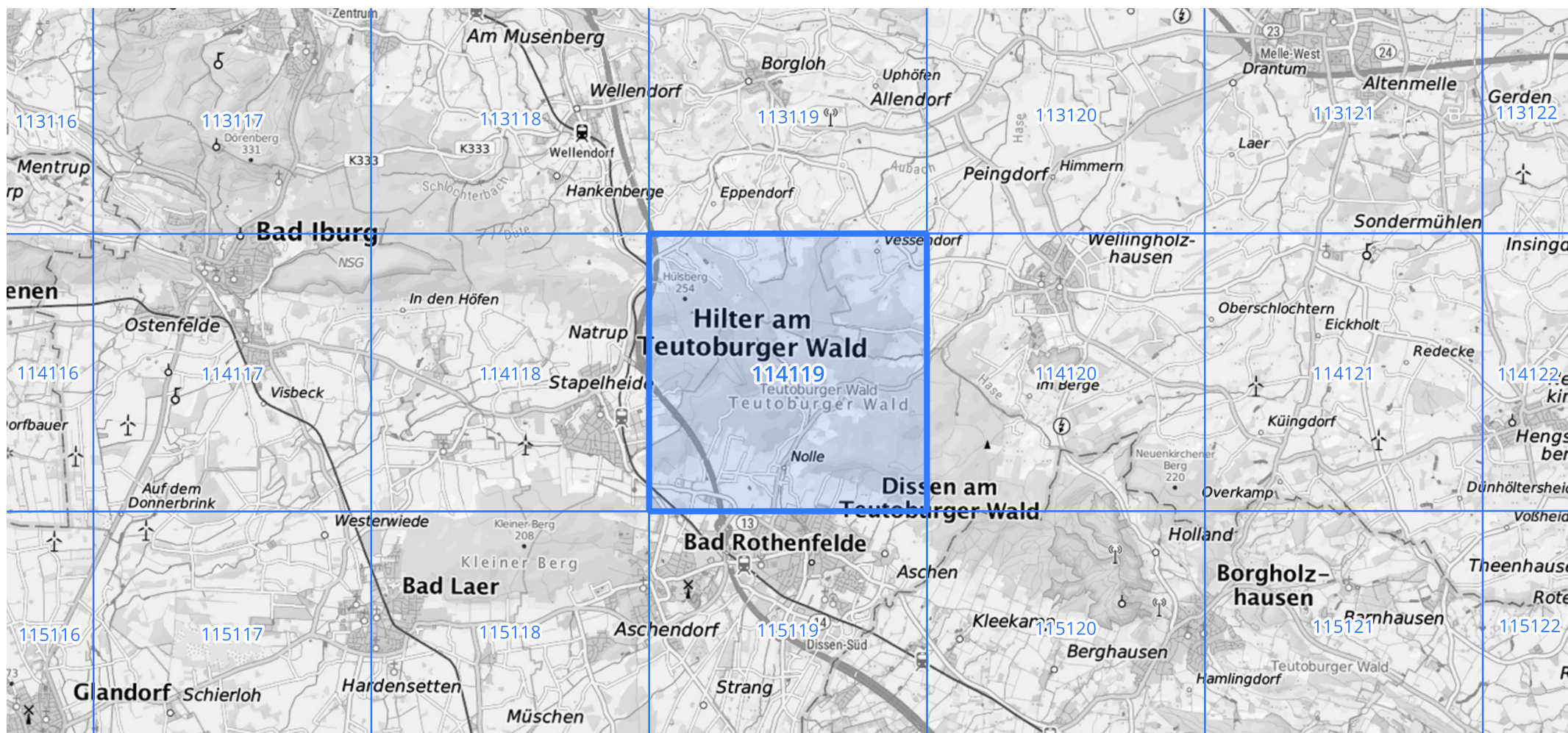
Siehe auch Anwendungshilfe zu KOSTRA-DWD-2020 des Deutschen Wetterdienstes.

Starkniederschlagshöhen und -spenden gemäß KOSTRA-DWD-2020

Rasterfeld 114119

(Zeile 114, Spalte 119)

Übersichtskarte des Rasterfeldes 114119, M 1 : 100 000



Quelle Rasterdaten: KOSTRA-DWD-2020 des Deutschen Wetterdienstes, Stand 12/2022.

Seite 3 von 3

Kartendarstellung: © Bundesamt für Kartographie und Geodäsie (2023), Datenquellen: https://sgx.geodatenzentrum.de/web_public/gdz/datenquellen/Datenquellen_TopPlusOpen.html

Für die Richtigkeit und Aktualität der Angaben wird keine Gewähr übernommen. Erstellt 01/2023.