

Starkniederschlagshöhen und -spenden gemäß KOSTRA-DWD-2020

Rasterfeld 113161

(Zeile 113, Spalte 161)

Regenspende und Bemessungsniederschlagswerte in Abhängigkeit von Wiederkehrzeit T und Dauerstufe D

Dauerstufe D		Wiederkehrzeit T																	
		1 a		2 a		3 a		5 a		10 a		20 a		30 a		50 a		100 a	
min	Std	mm	l / (s ha)	mm	l / (s ha)	mm	l / (s ha)	mm	l / (s ha)	mm	l / (s ha)	mm	l / (s ha)	mm	l / (s ha)	mm	l / (s ha)	mm	l / (s ha)
5		6,3	210,0	7,9	263,3	8,9	296,7	10,1	336,7	12,0	400,0	13,9	463,3	15,2	506,7	16,8	560,0	19,2	640,0
10		8,5	141,7	10,7	178,3	12,0	200,0	13,7	228,3	16,2	270,0	18,8	313,3	20,5	341,7	22,8	380,0	26,0	433,3
15		9,9	110,0	12,4	137,8	13,9	154,4	15,9	176,7	18,8	208,9	21,8	242,2	23,8	264,4	26,4	293,3	30,1	334,4
20		10,8	90,0	13,6	113,3	15,3	127,5	17,5	145,8	20,7	172,5	24,0	200,0	26,2	218,3	29,0	241,7	33,1	275,8
30		12,3	68,3	15,4	85,6	17,3	96,1	19,8	110,0	23,4	130,0	27,1	150,6	29,6	164,4	32,8	182,2	37,4	207,8
45		13,7	50,7	17,2	63,7	19,3	71,5	22,2	82,2	26,2	97,0	30,4	112,6	33,1	122,6	36,7	135,9	41,9	155,2
60	1	14,8	41,1	18,6	51,7	20,9	58,1	23,9	66,4	28,3	78,6	32,8	91,1	35,8	99,4	39,6	110,0	45,2	125,6
90	1,5	16,4	30,4	20,6	38,1	23,2	43,0	26,5	49,1	31,4	58,1	36,4	67,4	39,7	73,5	44,0	81,5	50,1	92,8
120	2	17,7	24,6	22,1	30,7	24,9	34,6	28,5	39,6	33,7	46,8	39,1	54,3	42,6	59,2	47,2	65,6	53,8	74,7
180	3	19,5	18,1	24,4	22,6	27,4	25,4	31,4	29,1	37,2	34,4	43,1	39,9	47,0	43,5	52,1	48,2	59,4	55,0
240	4	20,9	14,5	26,1	18,1	29,4	20,4	33,6	23,3	39,8	27,6	46,2	32,1	50,3	34,9	55,8	38,8	63,6	44,2
360	6	22,9	10,6	28,7	13,3	32,3	15,0	37,0	17,1	43,8	20,3	50,8	23,5	55,4	25,6	61,4	28,4	69,9	32,4
540	9	25,2	7,8	31,6	9,8	35,5	11,0	40,7	12,6	48,1	14,8	55,8	17,2	60,8	18,8	67,4	20,8	76,9	23,7
720	12	27,0	6,3	33,8	7,8	38,0	8,8	43,5	10,1	51,5	11,9	59,7	13,8	65,0	15,0	72,1	16,7	82,2	19,0
1080	18	29,6	4,6	37,1	5,7	41,7	6,4	47,8	7,4	56,5	8,7	65,5	10,1	71,4	11,0	79,2	12,2	90,3	13,9
1440	24	31,6	3,7	39,6	4,6	44,5	5,2	51,0	5,9	60,4	7,0	70,0	8,1	76,3	8,8	84,6	9,8	96,4	11,2
2880	48	37,1	2,1	46,4	2,7	52,2	3,0	59,8	3,5	70,8	4,1	82,1	4,8	89,5	5,2	99,2	5,7	113,1	6,5
4320	72	40,7	1,6	51,0	2,0	57,3	2,2	65,7	2,5	77,7	3,0	90,1	3,5	98,2	3,8	108,8	4,2	124,1	4,8
5760	96	43,5	1,3	54,4	1,6	61,2	1,8	70,1	2,0	83,0	2,4	96,2	2,8	104,9	3,0	116,3	3,4	132,5	3,8
7200	120	45,8	1,1	57,3	1,3	64,4	1,5	73,8	1,7	87,3	2,0	101,3	2,3	110,4	2,6	122,4	2,8	139,5	3,2
8640	144	47,7	0,9	59,7	1,2	67,2	1,3	77,0	1,5	91,1	1,8	105,6	2,0	115,1	2,2	127,6	2,5	145,4	2,8
10080	168	49,4	0,8	61,9	1,0	69,6	1,2	79,7	1,3	94,3	1,6	109,4	1,8	119,2	2,0	132,1	2,2	150,7	2,5

Starkniederschlagshöhen und -spenden gemäß KOSTRA-DWD-2020

Rasterfeld 113161

(Zeile 113, Spalte 161)

Örtliche Unsicherheiten in Abhängigkeit von Wiederkehrzeit T und Dauerstufe D

Dauerstufe D		Wiederkehrzeit T								
		1 a	2 a	3 a	5 a	10 a	20 a	30 a	50 a	100 a
min	Std	± %	± %	± %	± %	± %	± %	± %	± %	± %
5		14	14	13	13	14	14	14	14	14
10		11	13	14	15	16	16	17	17	18
15		13	15	16	17	18	19	19	20	20
20		14	16	17	18	19	20	21	21	22
30		15	18	19	20	21	22	23	23	24
45		16	18	20	21	22	23	24	24	25
60	1	16	19	20	21	22	23	24	25	25
90	1,5	16	18	20	21	22	23	24	24	25
120	2	16	18	19	21	22	23	24	24	25
180	3	15	17	19	20	21	22	23	23	24
240	4	15	17	18	19	21	22	22	23	23
360	6	14	16	17	18	20	21	21	22	22
540	9	13	15	17	18	19	20	20	21	22
720	12	13	15	16	17	18	19	20	20	21
1080	18	13	15	16	17	18	19	19	20	20
1440	24	13	15	15	16	17	18	19	19	20
2880	48	14	15	15	16	17	18	18	18	19
4320	72	15	15	16	16	17	18	18	18	19
5760	96	16	16	16	17	17	18	18	18	19
7200	120	17	17	17	17	18	18	18	19	19
8640	144	17	17	17	17	18	18	18	19	19
10080	168	18	18	18	18	18	18	19	19	19

Parameter für abweichende T und D

Lokationsparameter ξ (Xi)

15,32909344

Skalenparameter α (Alpha)

5,36960878

Formparameter κ (Kappa)

-0,1

1. Koutsoyiannis-Parameter θ (Theta)

0,04315201

2. Koutsoyiannis-Parameter η (Eta)

0,77135046

Parameter für dauerstufenübergreifende Extremwertschätzung nach KOUTSOYIANNIS et al. 1998.

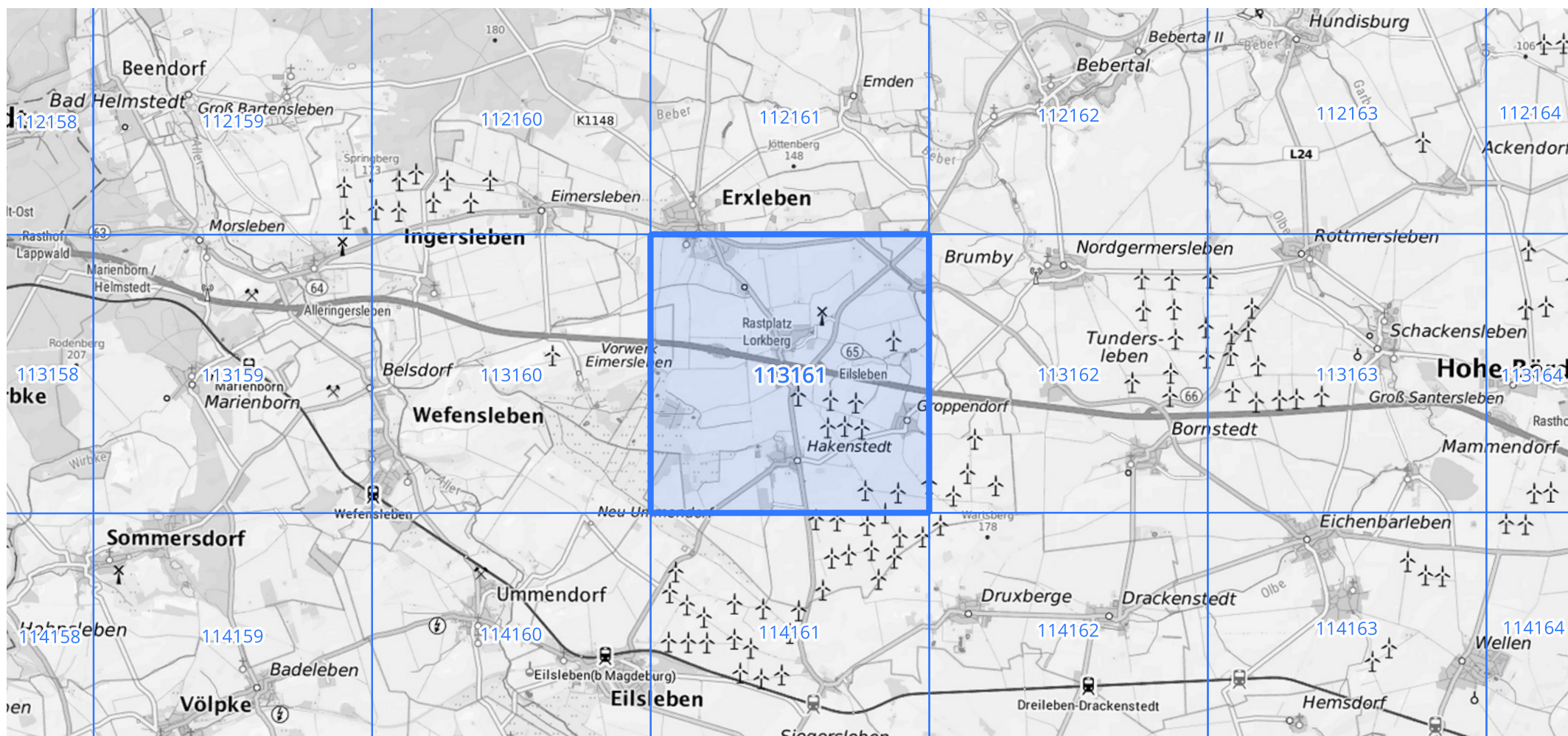
Siehe auch Anwendungshilfe zu KOSTRA-DWD-2020 des Deutschen Wetterdienstes.

Starkniederschlagshöhen und -spenden gemäß KOSTRA-DWD-2020

Rasterfeld 113161

(Zeile 113, Spalte 161)

Übersichtskarte des Rasterfeldes 113161, M 1 : 100 000



Quelle Rasterdaten: KOSTRA-DWD-2020 des Deutschen Wetterdienstes, Stand 12/2022.

Seite 3 von 3

Kartendarstellung: © Bundesamt für Kartographie und Geodäsie (2023), Datenquellen: https://sgx.geodatenzentrum.de/web_public/gdz/datenquellen/Datenquellen_TopPlusOpen.html

Für die Richtigkeit und Aktualität der Angaben wird keine Gewähr übernommen. Erstellt 01/2023.