

# Starkniederschlagshöhen und -spenden gemäß KOSTRA-DWD-2020

## Rasterfeld 113142

(Zeile 113, Spalte 142)

### Regenspende und Bemessungsniederschlagswerte in Abhängigkeit von Wiederkehrzeit T und Dauerstufe D

Dauerstufe D		Wiederkehrzeit T																	
		1 a		2 a		3 a		5 a		10 a		20 a		30 a		50 a		100 a	
min	Std	mm	l / (s ha)	mm	l / (s ha)	mm	l / (s ha)	mm	l / (s ha)	mm	l / (s ha)	mm	l / (s ha)	mm	l / (s ha)	mm	l / (s ha)	mm	l / (s ha)
5		6,5	216,7	8,2	273,3	9,2	306,7	10,5	350,0	12,4	413,3	14,3	476,7	15,6	520,0	17,3	576,7	19,7	656,7
10		8,6	143,3	10,8	180,0	12,1	201,7	13,8	230,0	16,3	271,7	18,9	315,0	20,6	343,3	22,8	380,0	26,0	433,3
15		9,9	110,0	12,4	137,8	13,9	154,4	15,9	176,7	18,8	208,9	21,8	242,2	23,7	263,3	26,2	291,1	29,9	332,2
20		10,9	90,8	13,6	113,3	15,3	127,5	17,4	145,0	20,6	171,7	23,9	199,2	26,0	216,7	28,8	240,0	32,8	273,3
30		12,3	68,3	15,4	85,6	17,2	95,6	19,7	109,4	23,3	129,4	27,0	150,0	29,4	163,3	32,5	180,6	37,1	206,1
45		13,8	51,1	17,3	64,1	19,4	71,9	22,2	82,2	26,2	97,0	30,3	112,2	33,0	122,2	36,5	135,2	41,6	154,1
60	1	15,0	41,7	18,7	51,9	21,0	58,3	24,0	66,7	28,3	78,6	32,8	91,1	35,7	99,2	39,6	110,0	45,1	125,3
90	1,5	16,7	30,9	20,9	38,7	23,4	43,3	26,8	49,6	31,6	58,5	36,6	67,8	39,9	73,9	44,2	81,9	50,3	93,1
120	2	18,0	25,0	22,5	31,3	25,3	35,1	28,9	40,1	34,1	47,4	39,5	54,9	43,1	59,9	47,7	66,3	54,3	75,4
180	3	20,1	18,6	25,0	23,1	28,1	26,0	32,1	29,7	38,0	35,2	43,9	40,6	47,9	44,4	53,0	49,1	60,4	55,9
240	4	21,6	15,0	27,0	18,8	30,3	21,0	34,6	24,0	40,9	28,4	47,4	32,9	51,6	35,8	57,1	39,7	65,1	45,2
360	6	24,0	11,1	29,9	13,8	33,6	15,6	38,4	17,8	45,4	21,0	52,6	24,4	57,3	26,5	63,4	29,4	72,2	33,4
540	9	26,6	8,2	33,2	10,2	37,3	11,5	42,6	13,1	50,4	15,6	58,3	18,0	63,5	19,6	70,4	21,7	80,1	24,7
720	12	28,7	6,6	35,7	8,3	40,1	9,3	45,9	10,6	54,2	12,5	62,8	14,5	68,4	15,8	75,7	17,5	86,2	20,0
1080	18	31,8	4,9	39,6	6,1	44,5	6,9	50,9	7,9	60,1	9,3	69,6	10,7	75,8	11,7	84,0	13,0	95,6	14,8
1440	24	34,2	4,0	42,6	4,9	47,9	5,5	54,8	6,3	64,7	7,5	74,9	8,7	81,6	9,4	90,3	10,5	102,9	11,9
2880	48	40,8	2,4	50,8	2,9	57,1	3,3	65,3	3,8	77,1	4,5	89,3	5,2	97,3	5,6	107,7	6,2	122,7	7,1
4320	72	45,2	1,7	56,4	2,2	63,3	2,4	72,4	2,8	85,5	3,3	99,0	3,8	107,8	4,2	119,4	4,6	136,0	5,2
5760	96	48,6	1,4	60,6	1,8	68,1	2,0	77,8	2,3	91,9	2,7	106,4	3,1	115,9	3,4	128,4	3,7	146,3	4,2
7200	120	51,4	1,2	64,1	1,5	72,0	1,7	82,4	1,9	97,3	2,3	112,6	2,6	122,7	2,8	135,9	3,1	154,8	3,6
8640	144	53,9	1,0	67,2	1,3	75,4	1,5	86,3	1,7	101,9	2,0	118,0	2,3	128,5	2,5	142,3	2,7	162,1	3,1
10080	168	56,0	0,9	69,9	1,2	78,4	1,3	89,7	1,5	105,9	1,8	122,7	2,0	133,6	2,2	148,0	2,4	168,5	2,8

# Starkniederschlagshöhen und -spenden gemäß KOSTRA-DWD-2020

## Rasterfeld 113142

(Zeile 113, Spalte 142)

### Örtliche Unsicherheiten in Abhängigkeit von Wiederkehrzeit T und Dauerstufe D

Dauerstufe D		Wiederkehrzeit T								
		1 a	2 a	3 a	5 a	10 a	20 a	30 a	50 a	100 a
min	Std	± %	± %	± %	± %	± %	± %	± %	± %	± %
5		12	13	13	14	15	16	16	17	17
10		14	16	17	18	19	20	20	21	22
15		16	18	19	20	21	22	23	23	24
20		17	19	20	21	23	24	24	25	25
30		18	20	21	22	24	25	25	26	26
45		18	20	22	23	24	25	26	26	27
60	1	18	20	21	23	24	25	25	26	27
90	1,5	17	20	21	22	23	24	25	25	26
120	2	16	19	20	21	23	24	24	25	25
180	3	15	18	19	20	21	22	23	24	24
240	4	15	17	18	19	21	22	22	23	23
360	6	14	16	17	18	19	20	21	21	22
540	9	13	15	16	17	18	19	20	20	21
720	12	13	14	15	16	17	18	19	19	20
1080	18	12	14	15	15	16	17	18	18	19
1440	24	12	14	14	15	16	17	17	18	18
2880	48	13	14	14	15	15	16	16	17	17
4320	72	15	15	15	15	15	16	16	16	17
5760	96	16	15	15	15	16	16	16	17	17
7200	120	16	16	16	16	16	16	17	17	17
8640	144	17	16	16	16	17	17	17	17	17
10080	168	18	17	17	17	17	17	17	17	17

### Parameter für abweichende T und D

#### Lokationsparameter $\xi$ (Xi)

15,31386724

#### Skalenparameter $\alpha$ (Alpha)

5,26256266

#### Formparameter $\kappa$ (Kappa)

-0,1

#### 1. Koutsoyiannis-Parameter $\theta$ (Theta)

0,0287282

#### 2. Koutsoyiannis-Parameter $\eta$ (Eta)

0,74676918

Parameter für dauerstufenübergreifende Extremwertschätzung nach KOUTSOYIANNIS et al. 1998.

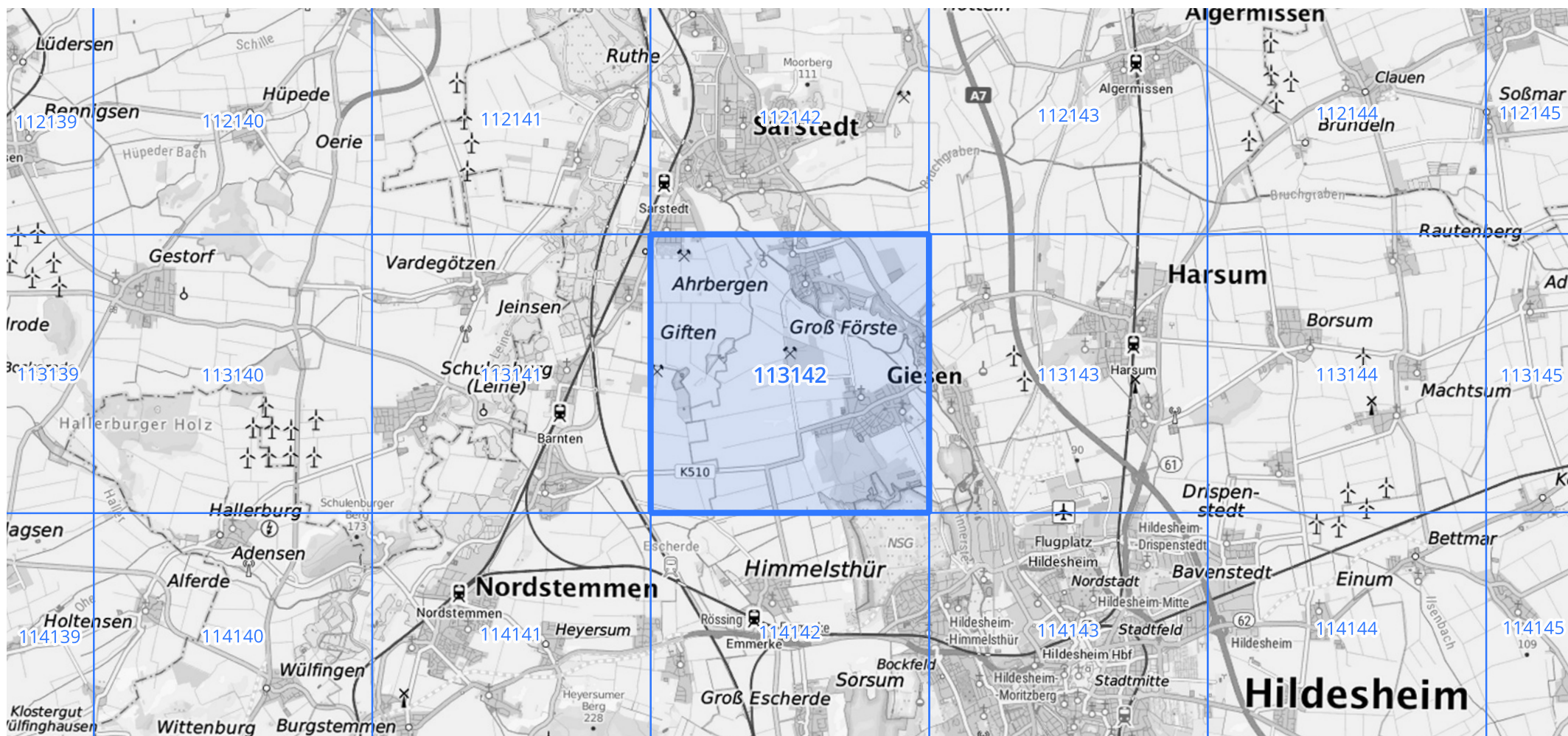
Siehe auch Anwendungshilfe zu KOSTRA-DWD-2020 des Deutschen Wetterdienstes.

## Starkniederschlagshöhen und -spenden gemäß KOSTRA-DWD-2020

## Rasterfeld 113142

(Zeile 113, Spalte 142)

Übersichtskarte des Rasterfeldes 113142, M 1 : 100 000



Quelle Rasterdaten: KOSTRA-DWD-2020 des Deutschen Wetterdienstes, Stand 12/2022.

Seite 3 von 3

Kartendarstellung: © Bundesamt für Kartographie und Geodäsie (2023), Datenquellen: [https://sgx.geodatenzentrum.de/web\\_public/gdz/datenquellen/Datenquellen\\_TopPlusOpen.html](https://sgx.geodatenzentrum.de/web_public/gdz/datenquellen/Datenquellen_TopPlusOpen.html)

Für die Richtigkeit und Aktualität der Angaben wird keine Gewähr übernommen. Erstellt 01/2023.