

# Starkniederschlagshöhen und -spenden gemäß KOSTRA-DWD-2020

## Rasterfeld 113117

(Zeile 113, Spalte 117)

### Regenspende und Bemessungsniederschlagswerte in Abhängigkeit von Wiederkehrzeit T und Dauerstufe D

Dauerstufe D		Wiederkehrzeit T																	
		1 a		2 a		3 a		5 a		10 a		20 a		30 a		50 a		100 a	
min	Std	mm	l / (s ha)	mm	l / (s ha)	mm	l / (s ha)	mm	l / (s ha)	mm	l / (s ha)	mm	l / (s ha)	mm	l / (s ha)	mm	l / (s ha)	mm	l / (s ha)
5		7,4	246,7	9,2	306,7	10,4	346,7	11,9	396,7	14,1	470,0	16,4	546,7	17,8	593,3	19,8	660,0	22,6	753,3
10		9,2	153,3	11,5	191,7	13,0	216,7	14,9	248,3	17,6	293,3	20,5	341,7	22,3	371,7	24,8	413,3	28,2	470,0
15		10,4	115,6	13,0	144,4	14,7	163,3	16,8	186,7	19,9	221,1	23,1	256,7	25,2	280,0	27,9	310,0	31,8	353,3
20		11,3	94,2	14,1	117,5	15,9	132,5	18,2	151,7	21,6	180,0	25,0	208,3	27,3	227,5	30,3	252,5	34,5	287,5
30		12,6	70,0	15,8	87,8	17,8	98,9	20,4	113,3	24,1	133,9	28,0	155,6	30,5	169,4	33,9	188,3	38,6	214,4
45		14,0	51,9	17,6	65,2	19,8	73,3	22,7	84,1	26,9	99,6	31,2	115,6	34,1	126,3	37,8	140,0	43,1	159,6
60	1	15,2	42,2	19,0	52,8	21,4	59,4	24,5	68,1	29,1	80,8	33,7	93,6	36,8	102,2	40,8	113,3	46,5	129,2
90	1,5	16,9	31,3	21,2	39,3	23,8	44,1	27,3	50,6	32,3	59,8	37,5	69,4	40,9	75,7	45,3	83,9	51,7	95,7
120	2	18,2	25,3	22,8	31,7	25,7	35,7	29,4	40,8	34,8	48,3	40,4	56,1	44,1	61,3	48,9	67,9	55,7	77,4
180	3	20,2	18,7	25,3	23,4	28,5	26,4	32,7	30,3	38,7	35,8	44,9	41,6	49,0	45,4	54,3	50,3	61,9	57,3
240	4	21,7	15,1	27,3	19,0	30,7	21,3	35,2	24,4	41,7	29,0	48,4	33,6	52,7	36,6	58,5	40,6	66,7	46,3
360	6	24,1	11,2	30,3	14,0	34,1	15,8	39,1	18,1	46,2	21,4	53,7	24,9	58,5	27,1	64,9	30,0	74,0	34,3
540	9	26,8	8,3	33,6	10,4	37,8	11,7	43,3	13,4	51,3	15,8	59,5	18,4	64,9	20,0	72,0	22,2	82,1	25,3
720	12	28,8	6,7	36,1	8,4	40,7	9,4	46,6	10,8	55,2	12,8	64,1	14,8	69,9	16,2	77,5	17,9	88,4	20,5
1080	18	32,0	4,9	40,1	6,2	45,1	7,0	51,7	8,0	61,3	9,5	71,1	11,0	77,5	12,0	86,0	13,3	98,0	15,1
1440	24	34,4	4,0	43,2	5,0	48,6	5,6	55,7	6,4	66,0	7,6	76,5	8,9	83,5	9,7	92,5	10,7	105,5	12,2
2880	48	41,1	2,4	51,5	3,0	58,0	3,4	66,5	3,8	78,7	4,6	91,4	5,3	99,6	5,8	110,5	6,4	126,0	7,3
4320	72	45,6	1,8	57,1	2,2	64,3	2,5	73,7	2,8	87,3	3,4	101,3	3,9	110,5	4,3	122,5	4,7	139,7	5,4
5760	96	49,0	1,4	61,5	1,8	69,2	2,0	79,4	2,3	94,0	2,7	109,0	3,2	118,9	3,4	131,8	3,8	150,4	4,4
7200	120	51,9	1,2	65,1	1,5	73,3	1,7	84,0	1,9	99,5	2,3	115,4	2,7	125,9	2,9	139,6	3,2	159,2	3,7
8640	144	54,4	1,0	68,2	1,3	76,8	1,5	88,0	1,7	104,2	2,0	120,9	2,3	131,9	2,5	146,2	2,8	166,8	3,2
10080	168	56,6	0,9	70,9	1,2	79,9	1,3	91,6	1,5	108,4	1,8	125,8	2,1	137,2	2,3	152,1	2,5	173,5	2,9

# Starkniederschlagshöhen und -spenden gemäß KOSTRA-DWD-2020

## Rasterfeld 113117

(Zeile 113, Spalte 117)

### Örtliche Unsicherheiten in Abhängigkeit von Wiederkehrzeit T und Dauerstufe D

Dauerstufe D		Wiederkehrzeit T								
		1 a	2 a	3 a	5 a	10 a	20 a	30 a	50 a	100 a
min	Std	± %	± %	± %	± %	± %	± %	± %	± %	± %
5		11	13	13	14	15	16	16	17	17
10		14	16	17	18	19	20	21	21	22
15		16	18	19	20	21	22	23	24	24
20		16	19	20	21	22	24	24	25	25
30		17	20	21	22	23	24	25	26	26
45		17	20	21	22	23	24	25	26	26
60	1	17	19	21	22	23	24	25	25	26
90	1,5	16	19	20	21	23	24	24	25	25
120	2	15	18	19	21	22	23	24	24	25
180	3	14	17	18	19	21	22	22	23	24
240	4	14	16	17	19	20	21	22	22	23
360	6	13	15	16	18	19	20	21	21	22
540	9	12	14	15	17	18	19	19	20	21
720	12	11	14	15	16	17	18	19	19	20
1080	18	11	13	14	15	16	17	18	18	19
1440	24	11	13	14	15	16	17	17	18	18
2880	48	12	13	13	14	15	16	16	17	17
4320	72	13	13	14	14	15	16	16	17	17
5760	96	14	14	14	15	15	16	16	17	17
7200	120	14	14	14	15	15	16	16	17	17
8640	144	15	15	15	15	16	16	16	17	17
10080	168	16	15	15	16	16	16	17	17	17

### Parameter für abweichende T und D

#### Lokationsparameter $\xi$ (Xi)

15,30527051

#### Skalenparameter $\alpha$ (Alpha)

5,40978574

#### Formparameter $\kappa$ (Kappa)

-0,1

#### 1. Koutsoyiannis-Parameter $\theta$ (Theta)

0,01164503

#### 2. Koutsoyiannis-Parameter $\eta$ (Eta)

0,74474333

Parameter für dauerstufenübergreifende Extremwertschätzung nach KOUTSOYIANNIS et al. 1998.

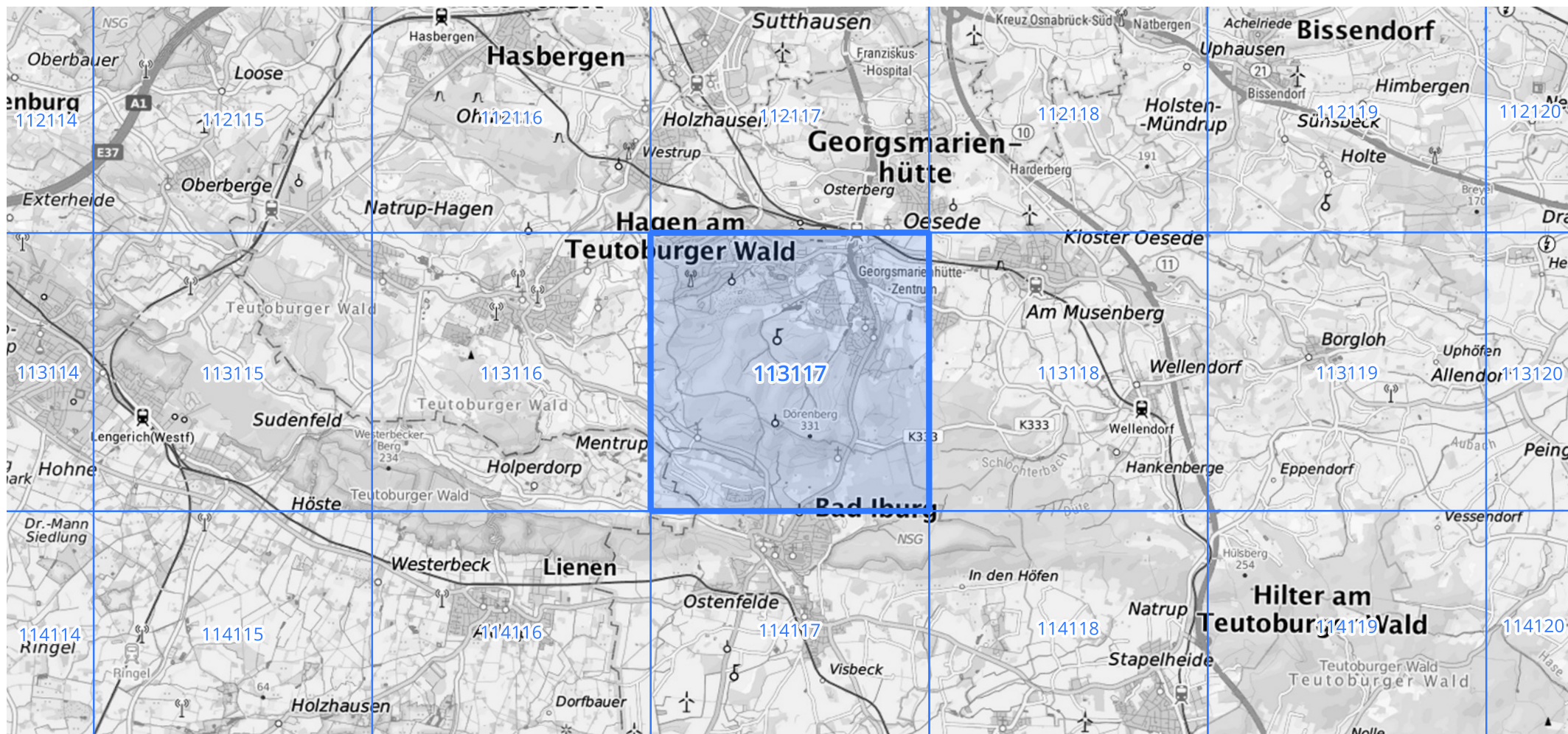
Siehe auch Anwendungshilfe zu KOSTRA-DWD-2020 des Deutschen Wetterdienstes.

## Starkniederschlagshöhen und -spenden gemäß KOSTRA-DWD-2020

## Rasterfeld 113117

(Zeile 113, Spalte 117)

Übersichtskarte des Rasterfeldes 113117, M 1 : 100 000



Quelle Rasterdaten: KOSTRA-DWD-2020 des Deutschen Wetterdienstes, Stand 12/2022.

Seite 3 von 3

Kartendarstellung: © Bundesamt für Kartographie und Geodäsie (2023), Datenquellen: [https://sgx.geodatenzentrum.de/web\\_public/gdz/datenquellen/Datenquellen\\_TopPlusOpen.html](https://sgx.geodatenzentrum.de/web_public/gdz/datenquellen/Datenquellen_TopPlusOpen.html)

Für die Richtigkeit und Aktualität der Angaben wird keine Gewähr übernommen. Erstellt 01/2023.