

# Starkniederschlagshöhen und -spenden gemäß KOSTRA-DWD-2020

## Rasterfeld 112163

(Zeile 112, Spalte 163)

### Regenspende und Bemessungsniederschlagswerte in Abhängigkeit von Wiederkehrzeit T und Dauerstufe D

Dauerstufe D	Wiederkehrzeit T																		
	1 a	2 a	3 a	5 a	10 a	20 a	30 a	50 a	100 a	1 a	2 a	3 a	5 a	10 a	20 a	30 a	50 a	100 a	
min	Std	mm	l / (s ha)	mm	l / (s ha)	mm	l / (s ha)	mm	l / (s ha)	mm	l / (s ha)	mm	l / (s ha)	mm	l / (s ha)	mm	l / (s ha)	mm	l / (s ha)
5		6,4	213,3	8,1	270,0	9,1	303,3	10,4	346,7	12,3	410,0	14,3	476,7	15,6	520,0	17,3	576,7	19,8	660,0
10		8,6	143,3	10,9	181,7	12,2	203,3	14,0	233,3	16,6	276,7	19,3	321,7	21,0	350,0	23,3	388,3	26,6	443,3
15		10,0	111,1	12,5	138,9	14,1	156,7	16,2	180,0	19,2	213,3	22,3	247,8	24,3	270,0	26,9	298,9	30,7	341,1
20		10,9	90,8	13,7	114,2	15,5	129,2	17,7	147,5	21,0	175,0	24,4	203,3	26,6	221,7	29,5	245,8	33,7	280,8
30		12,3	68,3	15,5	86,1	17,4	96,7	20,0	111,1	23,7	131,7	27,5	152,8	30,0	166,7	33,2	184,4	37,9	210,6
45		13,7	50,7	17,2	63,7	19,4	71,9	22,3	82,6	26,4	97,8	30,6	113,3	33,4	123,7	37,0	137,0	42,3	156,7
60	1	14,8	41,1	18,5	51,4	20,9	58,1	23,9	66,4	28,4	78,9	32,9	91,4	35,9	99,7	39,8	110,6	45,5	126,4
90	1,5	16,3	30,2	20,5	38,0	23,0	42,6	26,4	48,9	31,3	58,0	36,3	67,2	39,6	73,3	44,0	81,5	50,2	93,0
120	2	17,4	24,2	21,9	30,4	24,7	34,3	28,3	39,3	33,5	46,5	38,9	54,0	42,4	58,9	47,0	65,3	53,7	74,6
180	3	19,1	17,7	24,0	22,2	27,1	25,1	31,0	28,7	36,8	34,1	42,7	39,5	46,6	43,1	51,6	47,8	58,9	54,5
240	4	20,4	14,2	25,6	17,8	28,9	20,1	33,1	23,0	39,2	27,2	45,6	31,7	49,7	34,5	55,1	38,3	62,9	43,7
360	6	22,3	10,3	28,1	13,0	31,6	14,6	36,3	16,8	42,9	19,9	49,9	23,1	54,4	25,2	60,3	27,9	68,8	31,9
540	9	24,4	7,5	30,7	9,5	34,6	10,7	39,6	12,2	47,0	14,5	54,5	16,8	59,5	18,4	65,9	20,3	75,2	23,2
720	12	26,0	6,0	32,7	7,6	36,8	8,5	42,2	9,8	50,0	11,6	58,1	13,4	63,3	14,7	70,2	16,3	80,1	18,5
1080	18	28,4	4,4	35,7	5,5	40,2	6,2	46,1	7,1	54,7	8,4	63,4	9,8	69,2	10,7	76,7	11,8	87,5	13,5
1440	24	30,3	3,5	38,0	4,4	42,8	5,0	49,1	5,7	58,2	6,7	67,5	7,8	73,7	8,5	81,7	9,5	93,2	10,8
2880	48	35,2	2,0	44,2	2,6	49,8	2,9	57,1	3,3	67,6	3,9	78,5	4,5	85,6	5,0	94,9	5,5	108,3	6,3
4320	72	38,4	1,5	48,2	1,9	54,3	2,1	62,3	2,4	73,8	2,8	85,7	3,3	93,5	3,6	103,7	4,0	118,3	4,6
5760	96	40,9	1,2	51,3	1,5	57,8	1,7	66,3	1,9	78,6	2,3	91,2	2,6	99,5	2,9	110,3	3,2	125,9	3,6
7200	120	42,9	1,0	53,9	1,2	60,7	1,4	69,6	1,6	82,4	1,9	95,7	2,2	104,4	2,4	115,8	2,7	132,1	3,1
8640	144	44,6	0,9	56,0	1,1	63,1	1,2	72,4	1,4	85,8	1,7	99,6	1,9	108,6	2,1	120,4	2,3	137,4	2,7
10080	168	46,1	0,8	57,9	1,0	65,2	1,1	74,8	1,2	88,7	1,5	102,9	1,7	112,3	1,9	124,5	2,1	142,0	2,3

# Starkniederschlagshöhen und -spenden gemäß KOSTRA-DWD-2020

## Rasterfeld 112163

(Zeile 112, Spalte 163)

### Örtliche Unsicherheiten in Abhängigkeit von Wiederkehrzeit T und Dauerstufe D

Dauerstufe D		Wiederkehrzeit T								
		1 a	2 a	3 a	5 a	10 a	20 a	30 a	50 a	100 a
min	Std	± %	± %	± %	± %	± %	± %	± %	± %	± %
5		15	14	14	14	14	14	14	14	14
10		11	12	13	14	15	16	16	17	18
15		12	15	15	17	18	19	19	20	20
20		14	16	17	18	20	21	21	22	22
30		15	18	19	20	22	23	23	24	25
45		16	19	20	21	23	24	24	25	26
60	1	17	19	21	22	23	24	25	25	26
90	1,5	17	19	21	22	23	24	25	26	26
120	2	16	19	20	22	23	24	25	25	26
180	3	16	19	20	21	22	24	24	25	25
240	4	15	18	19	21	22	23	24	24	25
360	6	15	17	18	20	21	22	23	23	24
540	9	14	16	18	19	20	21	22	22	23
720	12	14	16	17	18	19	20	21	22	22
1080	18	14	15	16	17	19	20	20	21	21
1440	24	13	15	16	17	18	19	20	20	21
2880	48	14	15	16	17	18	18	19	19	20
4320	72	15	15	16	17	17	18	18	19	19
5760	96	16	16	16	17	17	18	18	19	19
7200	120	16	16	17	17	18	18	18	19	19
8640	144	17	17	17	17	18	18	19	19	19
10080	168	17	17	17	18	18	18	19	19	19

### Parameter für abweichende T und D

#### Lokationsparameter $\xi$ (Xi)

15,27443391

#### Skalenparameter $\alpha$ (Alpha)

5,43090718

#### Formparameter $\kappa$ (Kappa)

-0,1

#### 1. Koutsoyiannis-Parameter $\theta$ (Theta)

0,04344708

#### 2. Koutsoyiannis-Parameter $\eta$ (Eta)

0,78411362

Parameter für dauerstufenübergreifende Extremwertschätzung nach KOUTSOYIANNIS et al. 1998.

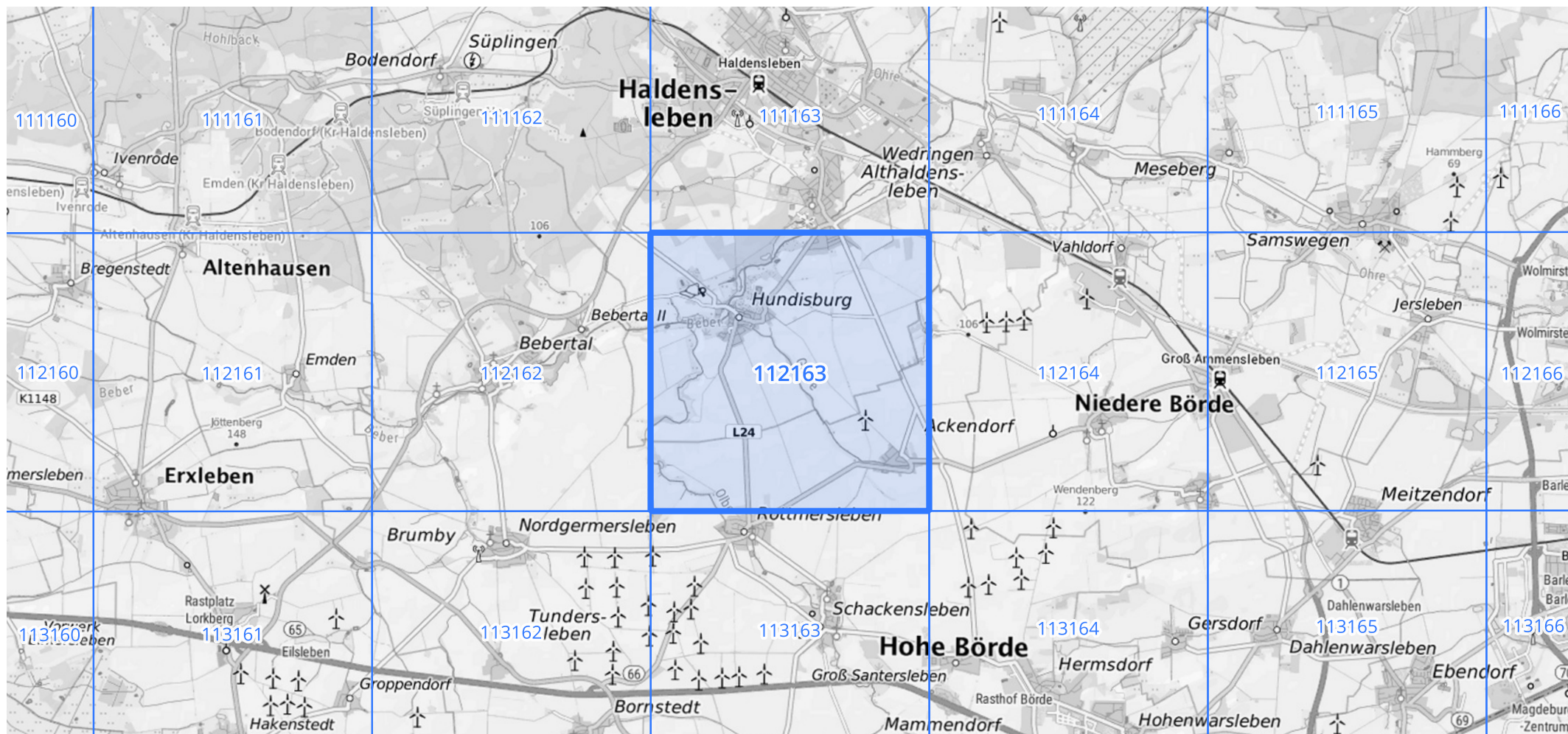
Siehe auch Anwendungshilfe zu KOSTRA-DWD-2020 des Deutschen Wetterdienstes.

## Starkniederschlagshöhen und -spenden gemäß KOSTRA-DWD-2020

## Rasterfeld 112163

(Zeile 112, Spalte 163)

## Übersichtskarte des Rasterfeldes 112163, M 1 : 100 000



Quelle Rasterdaten: KOSTRA-DWD-2020 des Deutschen Wetterdienstes, Stand 12/2022.

Seite 3 von 3

Kartendarstellung: © Bundesamt für Kartographie und Geodäsie (2023), Datenquellen: [https://sgx.geodatenzentrum.de/web\\_public/gdz/datenquellen/Datenquellen\\_TopPlusOpen.html](https://sgx.geodatenzentrum.de/web_public/gdz/datenquellen/Datenquellen_TopPlusOpen.html)

Für die Richtigkeit und Aktualität der Angaben wird keine Gewähr übernommen. Erstellt 01/2023.