

Starkniederschlagshöhen und -spenden gemäß KOSTRA-DWD-2020

Rasterfeld 112132

(Zeile 112, Spalte 132)

Regenspende und Bemessungsniederschlagswerte in Abhängigkeit von Wiederkehrzeit T und Dauerstufe D

Dauerstufe D		Wiederkehrzeit T																	
		1 a		2 a		3 a		5 a		10 a		20 a		30 a		50 a		100 a	
min	Std	mm	l / (s ha)	mm	l / (s ha)	mm	l / (s ha)	mm	l / (s ha)	mm	l / (s ha)	mm	l / (s ha)	mm	l / (s ha)	mm	l / (s ha)	mm	l / (s ha)
5		7,2	240,0	8,9	296,7	9,9	330,0	11,3	376,7	13,2	440,0	15,3	510,0	16,6	553,3	18,3	610,0	20,8	693,3
10		9,2	153,3	11,4	190,0	12,7	211,7	14,5	241,7	17,0	283,3	19,6	326,7	21,3	355,0	23,5	391,7	26,7	445,0
15		10,5	116,7	12,9	143,3	14,4	160,0	16,4	182,2	19,3	214,4	22,2	246,7	24,2	268,9	26,7	296,7	30,4	337,8
20		11,4	95,0	14,0	116,7	15,7	130,8	17,9	149,2	21,0	175,0	24,2	201,7	26,3	219,2	29,1	242,5	33,0	275,0
30		12,7	70,6	15,7	87,2	17,6	97,8	20,0	111,1	23,5	130,6	27,1	150,6	29,4	163,3	32,5	180,6	36,9	205,0
45		14,2	52,6	17,5	64,8	19,6	72,6	22,2	82,2	26,1	96,7	30,1	111,5	32,8	121,5	36,2	134,1	41,1	152,2
60	1	15,3	42,5	18,8	52,2	21,0	58,3	24,0	66,7	28,1	78,1	32,4	90,0	35,3	98,1	39,0	108,3	44,3	123,1
90	1,5	16,9	31,3	20,9	38,7	23,3	43,1	26,5	49,1	31,2	57,8	35,9	66,5	39,1	72,4	43,2	80,0	49,0	90,7
120	2	18,2	25,3	22,4	31,1	25,0	34,7	28,5	39,6	33,5	46,5	38,6	53,6	41,9	58,2	46,3	64,3	52,6	73,1
180	3	20,0	18,5	24,7	22,9	27,6	25,6	31,4	29,1	36,9	34,2	42,6	39,4	46,3	42,9	51,2	47,4	58,1	53,8
240	4	21,5	14,9	26,5	18,4	29,6	20,6	33,7	23,4	39,6	27,5	45,7	31,7	49,7	34,5	54,9	38,1	62,3	43,3
360	6	23,7	11,0	29,2	13,5	32,7	15,1	37,2	17,2	43,7	20,2	50,4	23,3	54,8	25,4	60,5	28,0	68,7	31,8
540	9	26,1	8,1	32,2	9,9	36,0	11,1	41,0	12,7	48,1	14,8	55,5	17,1	60,3	18,6	66,7	20,6	75,8	23,4
720	12	28,0	6,5	34,5	8,0	38,6	8,9	43,9	10,2	51,6	11,9	59,5	13,8	64,6	15,0	71,4	16,5	81,1	18,8
1080	18	30,8	4,8	38,0	5,9	42,5	6,6	48,4	7,5	56,8	8,8	65,5	10,1	71,2	11,0	78,7	12,1	89,4	13,8
1440	24	33,0	3,8	40,7	4,7	45,5	5,3	51,8	6,0	60,8	7,0	70,2	8,1	76,3	8,8	84,3	9,8	95,7	11,1
2880	48	38,9	2,3	48,0	2,8	53,7	3,1	61,1	3,5	71,8	4,2	82,8	4,8	90,0	5,2	99,4	5,8	112,9	6,5
4320	72	42,9	1,7	52,9	2,0	59,1	2,3	67,3	2,6	79,0	3,0	91,1	3,5	99,1	3,8	109,5	4,2	124,4	4,8
5760	96	45,9	1,3	56,7	1,6	63,3	1,8	72,0	2,1	84,6	2,4	97,6	2,8	106,1	3,1	117,2	3,4	133,2	3,9
7200	120	48,4	1,1	59,7	1,4	66,8	1,5	76,0	1,8	89,2	2,1	102,9	2,4	111,9	2,6	123,6	2,9	140,4	3,3
8640	144	50,6	1,0	62,4	1,2	69,7	1,3	79,3	1,5	93,2	1,8	107,5	2,1	116,8	2,3	129,1	2,5	146,6	2,8
10080	168	52,5	0,9	64,7	1,1	72,3	1,2	82,3	1,4	96,7	1,6	111,5	1,8	121,2	2,0	133,9	2,2	152,1	2,5

Starkniederschlagshöhen und -spenden gemäß KOSTRA-DWD-2020

Rasterfeld 112132

(Zeile 112, Spalte 132)

Örtliche Unsicherheiten in Abhängigkeit von Wiederkehrzeit T und Dauerstufe D

Dauerstufe D		Wiederkehrzeit T								
		1 a	2 a	3 a	5 a	10 a	20 a	30 a	50 a	100 a
min	Std	± %	± %	± %	± %	± %	± %	± %	± %	± %
5		12	13	14	14	15	16	16	17	17
10		14	16	17	18	19	20	20	21	21
15		16	18	19	20	21	22	22	23	23
20		17	19	20	21	22	23	23	24	24
30		17	19	20	21	23	24	24	25	25
45		17	19	20	22	23	24	24	25	25
60	1	17	19	20	21	22	23	24	24	25
90	1,5	16	18	19	20	22	23	23	24	24
120	2	16	18	19	20	21	22	23	23	24
180	3	15	17	18	19	20	21	21	22	23
240	4	14	16	17	18	19	20	21	21	22
360	6	13	15	16	17	18	19	19	20	21
540	9	13	14	15	16	17	18	18	19	19
720	12	12	14	15	15	16	17	18	18	19
1080	18	12	13	14	15	16	17	17	17	18
1440	24	13	14	14	15	15	16	17	17	17
2880	48	15	14	15	15	16	16	16	16	17
4320	72	16	16	16	16	16	16	17	17	17
5760	96	17	17	17	17	17	17	17	17	17
7200	120	18	18	17	17	17	17	18	18	18
8640	144	19	18	18	18	18	18	18	18	18
10080	168	20	19	19	19	18	18	18	18	19

Parameter für abweichende T und D

Lokationsparameter ξ (Xi)

15,5384163

Skalenparameter α (Alpha)

5,04833574

Formparameter κ (Kappa)

-0,1

1. Koutsoyiannis-Parameter θ (Theta)

0,02223672

2. Koutsoyiannis-Parameter η (Eta)

0,76238718

Parameter für dauerstufenübergreifende Extremwertschätzung nach KOUTSOYIANNIS et al. 1998.

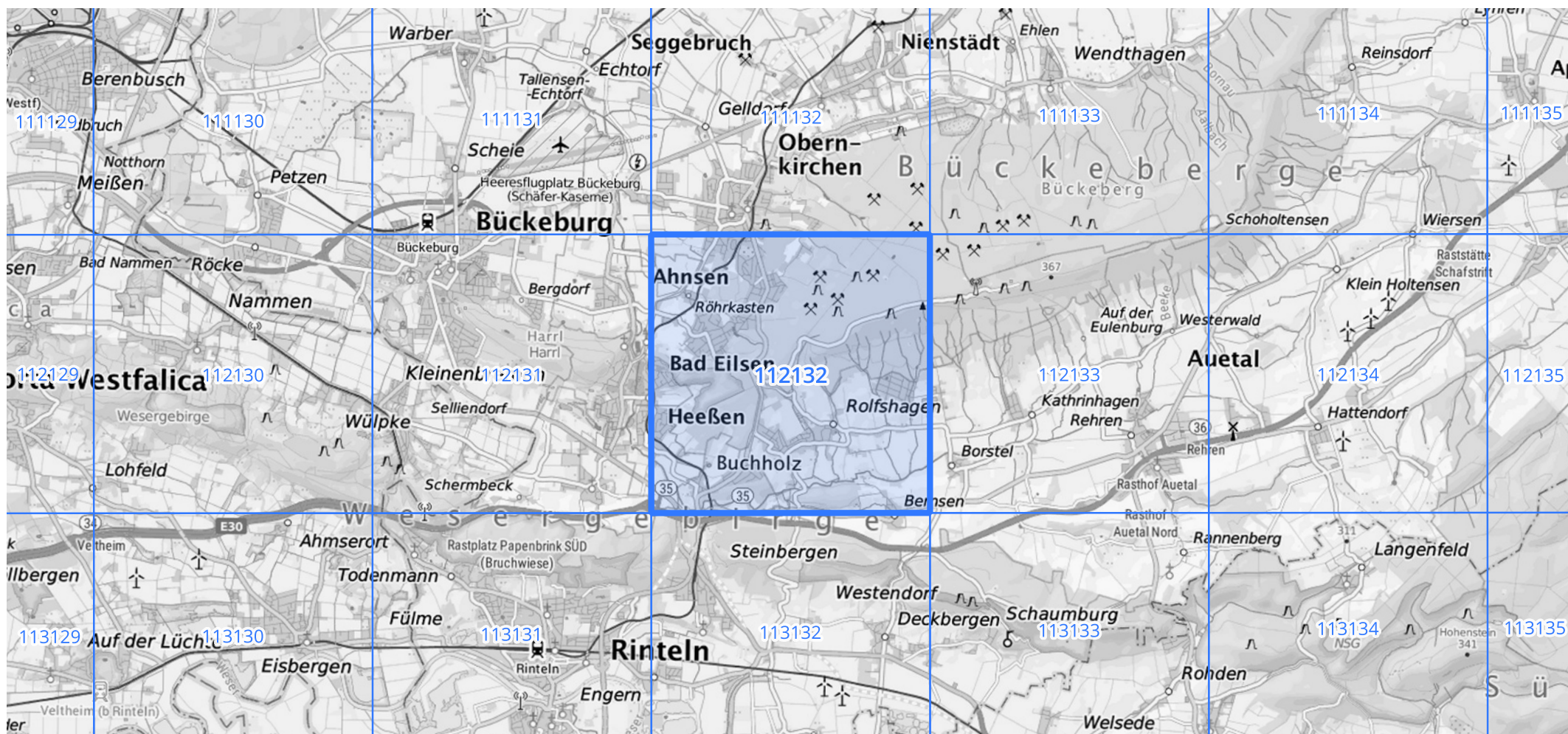
Siehe auch Anwendungshilfe zu KOSTRA-DWD-2020 des Deutschen Wetterdienstes.

Starkniederschlagshöhen und -spenden gemäß KOSTRA-DWD-2020

Rasterfeld 112132

(Zeile 112, Spalte 132)

Übersichtskarte des Rasterfeldes 112132, M 1 : 100 000



Quelle Rasterdaten: KOSTRA-DWD-2020 des Deutschen Wetterdienstes, Stand 12/2022.

Seite 3 von 3

Kartendarstellung: © Bundesamt für Kartographie und Geodäsie (2023), Datenquellen: https://sgx.geodatenzentrum.de/web_public/gdz/datenquellen/Datenquellen_TopPlusOpen.html

Für die Richtigkeit und Aktualität der Angaben wird keine Gewähr übernommen. Erstellt 01/2023.