

Starkniederschlagshöhen und -spenden gemäß KOSTRA-DWD-2020

Rasterfeld 111113

(Zeile 111, Spalte 113)

Regenspende und Bemessungsniederschlagswerte in Abhängigkeit von Wiederkehrzeit T und Dauerstufe D

Dauerstufe D		Wiederkehrzeit T																	
		1 a		2 a		3 a		5 a		10 a		20 a		30 a		50 a		100 a	
min	Std	mm	l / (s ha)	mm	l / (s ha)	mm	l / (s ha)	mm	l / (s ha)	mm	l / (s ha)	mm	l / (s ha)	mm	l / (s ha)	mm	l / (s ha)	mm	l / (s ha)
5		7,5	250,0	9,5	316,7	10,7	356,7	12,3	410,0	14,6	486,7	17,0	566,7	18,6	620,0	20,6	686,7	23,6	786,7
10		9,4	156,7	11,8	196,7	13,4	223,3	15,4	256,7	18,3	305,0	21,3	355,0	23,3	388,3	25,8	430,0	29,5	491,7
15		10,5	116,7	13,3	147,8	15,1	167,8	17,3	192,2	20,6	228,9	24,0	266,7	26,2	291,1	29,1	323,3	33,2	368,9
20		11,4	95,0	14,5	120,8	16,3	135,8	18,8	156,7	22,3	185,8	26,0	216,7	28,4	236,7	31,5	262,5	36,0	300,0
30		12,7	70,6	16,1	89,4	18,2	101,1	21,0	116,7	24,9	138,3	29,0	161,1	31,7	176,1	35,2	195,6	40,2	223,3
45		14,2	52,6	17,9	66,3	20,3	75,2	23,3	86,3	27,7	102,6	32,3	119,6	35,2	130,4	39,1	144,8	44,7	165,6
60	1	15,3	42,5	19,3	53,6	21,8	60,6	25,1	69,7	29,8	82,8	34,7	96,4	37,9	105,3	42,1	116,9	48,1	133,6
90	1,5	16,9	31,3	21,4	39,6	24,2	44,8	27,8	51,5	33,1	61,3	38,5	71,3	42,0	77,8	46,7	86,5	53,3	98,7
120	2	18,2	25,3	23,0	31,9	26,0	36,1	29,9	41,5	35,6	49,4	41,4	57,5	45,2	62,8	50,2	69,7	57,3	79,6
180	3	20,1	18,6	25,5	23,6	28,8	26,7	33,1	30,6	39,3	36,4	45,8	42,4	50,0	46,3	55,5	51,4	63,4	58,7
240	4	21,6	15,0	27,3	19,0	30,9	21,5	35,5	24,7	42,3	29,4	49,2	34,2	53,7	37,3	59,6	41,4	68,1	47,3
360	6	23,9	11,1	30,2	14,0	34,1	15,8	39,3	18,2	46,7	21,6	54,4	25,2	59,4	27,5	65,9	30,5	75,3	34,9
540	9	26,4	8,1	33,4	10,3	37,7	11,6	43,4	13,4	51,6	15,9	60,1	18,5	65,6	20,2	72,9	22,5	83,3	25,7
720	12	28,4	6,6	35,9	8,3	40,5	9,4	46,6	10,8	55,4	12,8	64,5	14,9	70,4	16,3	78,2	18,1	89,4	20,7
1080	18	31,3	4,8	39,6	6,1	44,8	6,9	51,5	7,9	61,2	9,4	71,3	11,0	77,8	12,0	86,4	13,3	98,8	15,2
1440	24	33,6	3,9	42,5	4,9	48,0	5,6	55,3	6,4	65,7	7,6	76,5	8,9	83,5	9,7	92,8	10,7	106,0	12,3
2880	48	39,9	2,3	50,4	2,9	57,0	3,3	65,6	3,8	77,9	4,5	90,7	5,2	99,0	5,7	110,0	6,4	125,7	7,3
4320	72	44,0	1,7	55,7	2,1	62,9	2,4	72,4	2,8	86,1	3,3	100,2	3,9	109,4	4,2	121,5	4,7	138,8	5,4
5760	96	47,3	1,4	59,8	1,7	67,5	2,0	77,7	2,2	92,4	2,7	107,5	3,1	117,4	3,4	130,4	3,8	149,0	4,3
7200	120	49,9	1,2	63,1	1,5	71,3	1,7	82,1	1,9	97,6	2,3	113,6	2,6	124,0	2,9	137,7	3,2	157,4	3,6
8640	144	52,2	1,0	66,0	1,3	74,6	1,4	85,8	1,7	102,0	2,0	118,8	2,3	129,7	2,5	144,0	2,8	164,6	3,2
10080	168	54,2	0,9	68,6	1,1	77,5	1,3	89,2	1,5	106,0	1,8	123,3	2,0	134,7	2,2	149,6	2,5	170,9	2,8

Starkniederschlagshöhen und -spenden gemäß KOSTRA-DWD-2020

Rasterfeld 111113

(Zeile 111, Spalte 113)

Örtliche Unsicherheiten in Abhängigkeit von Wiederkehrzeit T und Dauerstufe D

Dauerstufe D		Wiederkehrzeit T								
		1 a	2 a	3 a	5 a	10 a	20 a	30 a	50 a	100 a
min	Std	± %	± %	± %	± %	± %	± %	± %	± %	± %
5		11	12	13	14	15	16	16	17	18
10		14	16	17	18	20	21	21	22	23
15		16	18	19	21	22	23	24	24	25
20		17	19	20	22	23	24	25	25	26
30		17	20	21	23	24	25	26	26	27
45		17	20	22	23	24	25	26	27	27
60	1	17	20	21	23	24	25	26	26	27
90	1,5	16	19	21	22	24	25	25	26	27
120	2	16	19	20	21	23	24	25	25	26
180	3	15	18	19	20	22	23	24	24	25
240	4	14	17	18	19	21	22	23	23	24
360	6	13	16	17	18	20	21	22	22	23
540	9	12	15	16	17	19	20	20	21	22
720	12	12	14	15	16	18	19	20	20	21
1080	18	11	13	14	16	17	18	19	19	20
1440	24	11	13	14	15	16	17	18	19	19
2880	48	12	13	14	14	16	16	17	17	18
4320	72	12	13	14	14	15	16	17	17	18
5760	96	13	13	14	15	15	16	16	17	17
7200	120	14	14	14	15	15	16	17	17	17
8640	144	14	14	15	15	16	16	17	17	17
10080	168	15	15	15	15	16	16	17	17	18

Parameter für abweichende T und D

Lokationsparameter ξ (Xi)

15,4341369

Skalenparameter α (Alpha)

5,68129823

Formparameter κ (Kappa)

-0,1

1. Koutsoyiannis-Parameter θ (Theta)

0,0135854

2. Koutsoyiannis-Parameter η (Eta)

0,75462589

Parameter für dauerstufenübergreifende Extremwertschätzung nach KOUTSOYIANNIS et al. 1998.

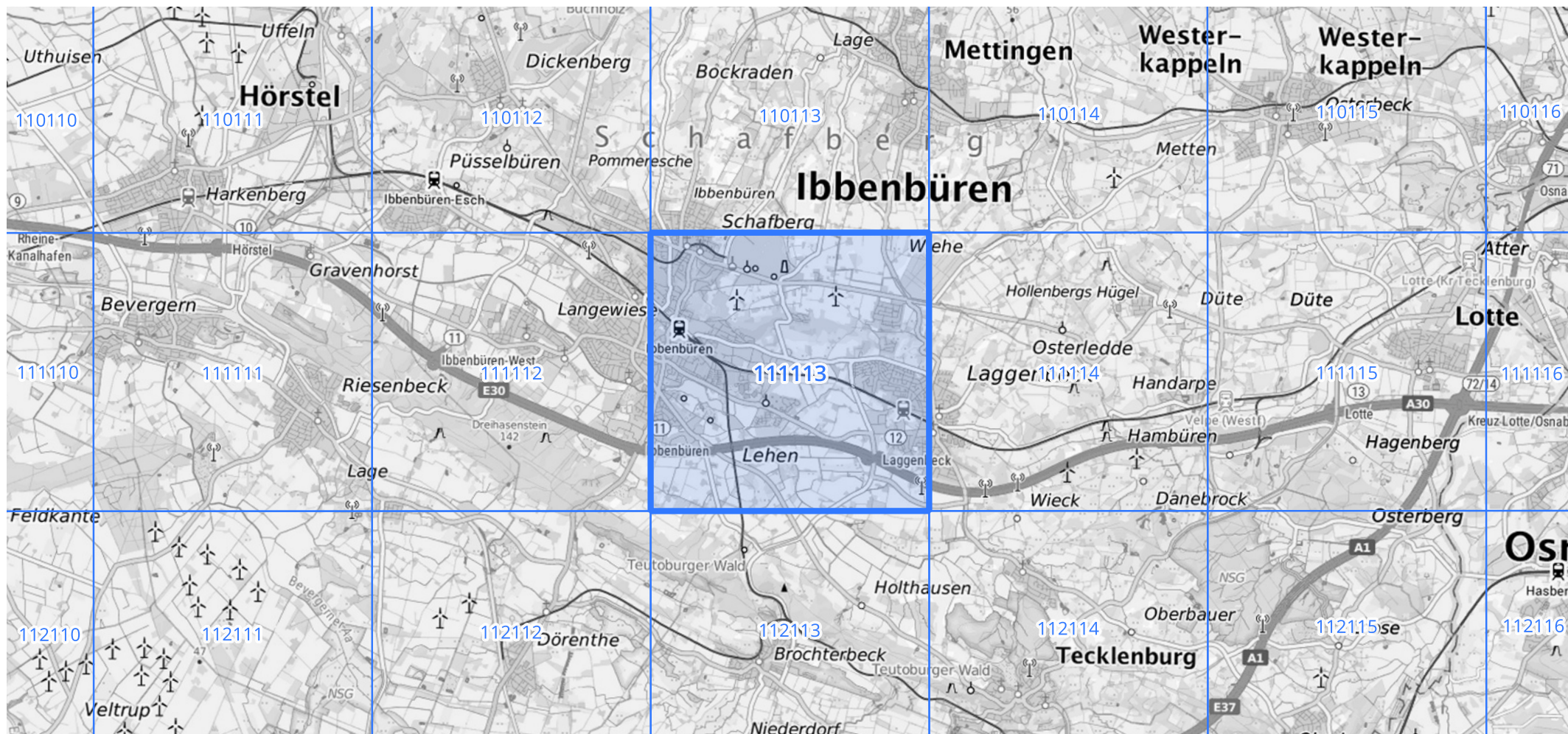
Siehe auch Anwendungshilfe zu KOSTRA-DWD-2020 des Deutschen Wetterdienstes.

Starkniederschlagshöhen und -spenden gemäß KOSTRA-DWD-2020

Rasterfeld 111113

(Zeile 111, Spalte 113)

Übersichtskarte des Rasterfeldes 111113, M 1 : 100 000



Quelle Rasterdaten: KOSTRA-DWD-2020 des Deutschen Wetterdienstes, Stand 12/2022.

Seite 3 von 3

Kartendarstellung: © Bundesamt für Kartographie und Geodäsie (2023), Datenquellen: https://sgx.geodatenzentrum.de/web_public/gdz/datenquellen/Datenquellen_TopPlusOpen.html

Für die Richtigkeit und Aktualität der Angaben wird keine Gewähr übernommen. Erstellt 01/2023.