

Starkniederschlagshöhen und -spenden gemäß KOSTRA-DWD-2020

Rasterfeld 110166

(Zeile 110, Spalte 166)

Regenspende und Bemessungsniederschlagswerte in Abhängigkeit von Wiederkehrzeit T und Dauerstufe D

Dauerstufe D		Wiederkehrzeit T																	
		1 a		2 a		3 a		5 a		10 a		20 a		30 a		50 a		100 a	
min	Std	mm	l / (s ha)	mm	l / (s ha)	mm	l / (s ha)	mm	l / (s ha)	mm	l / (s ha)	mm	l / (s ha)	mm	l / (s ha)	mm	l / (s ha)	mm	l / (s ha)
5		6,5	216,7	8,2	273,3	9,2	306,7	10,6	353,3	12,6	420,0	14,7	490,0	16,0	533,3	17,8	593,3	20,3	676,7
10		8,7	145,0	10,9	181,7	12,4	206,7	14,2	236,7	16,9	281,7	19,6	326,7	21,4	356,7	23,8	396,7	27,2	453,3
15		10,0	111,1	12,6	140,0	14,2	157,8	16,3	181,1	19,4	215,6	22,6	251,1	24,7	274,4	27,4	304,4	31,3	347,8
20		10,9	90,8	13,8	115,0	15,5	129,2	17,9	149,2	21,2	176,7	24,7	205,8	26,9	224,2	29,9	249,2	34,2	285,0
30		12,2	67,8	15,4	85,6	17,4	96,7	20,0	111,1	23,8	132,2	27,7	153,9	30,2	167,8	33,5	186,1	38,3	212,8
45		13,5	50,0	17,1	63,3	19,3	71,5	22,2	82,2	26,4	97,8	30,7	113,7	33,5	124,1	37,2	137,8	42,5	157,4
60	1	14,5	40,3	18,3	50,8	20,7	57,5	23,8	66,1	28,3	78,6	32,9	91,4	35,9	99,7	39,9	110,8	45,5	126,4
90	1,5	15,9	29,4	20,1	37,2	22,7	42,0	26,1	48,3	31,1	57,6	36,1	66,9	39,4	73,0	43,8	81,1	50,0	92,6
120	2	17,0	23,6	21,5	29,9	24,2	33,6	27,9	38,8	33,1	46,0	38,5	53,5	42,1	58,5	46,7	64,9	53,3	74,0
180	3	18,6	17,2	23,4	21,7	26,5	24,5	30,4	28,1	36,2	33,5	42,1	39,0	45,9	42,5	51,0	47,2	58,2	53,9
240	4	19,7	13,7	24,9	17,3	28,1	19,5	32,4	22,5	38,4	26,7	44,7	31,0	48,8	33,9	54,2	37,6	61,9	43,0
360	6	21,5	10,0	27,1	12,5	30,6	14,2	35,2	16,3	41,9	19,4	48,7	22,5	53,2	24,6	59,0	27,3	67,4	31,2
540	9	23,4	7,2	29,5	9,1	33,3	10,3	38,3	11,8	45,5	14,0	53,0	16,4	57,8	17,8	64,2	19,8	73,4	22,7
720	12	24,8	5,7	31,3	7,2	35,4	8,2	40,7	9,4	48,3	11,2	56,2	13,0	61,4	14,2	68,2	15,8	77,9	18,0
1080	18	27,0	4,2	34,1	5,3	38,5	5,9	44,2	6,8	52,5	8,1	61,1	9,4	66,7	10,3	74,1	11,4	84,6	13,1
1440	24	28,6	3,3	36,1	4,2	40,8	4,7	46,9	5,4	55,7	6,4	64,8	7,5	70,8	8,2	78,6	9,1	89,8	10,4
2880	48	33,0	1,9	41,6	2,4	47,0	2,7	54,0	3,1	64,2	3,7	74,7	4,3	81,5	4,7	90,5	5,2	103,4	6,0
4320	72	35,8	1,4	45,2	1,7	51,0	2,0	58,7	2,3	69,7	2,7	81,1	3,1	88,6	3,4	98,3	3,8	112,3	4,3
5760	96	37,9	1,1	47,9	1,4	54,1	1,6	62,2	1,8	73,9	2,1	86,0	2,5	93,9	2,7	104,2	3,0	119,1	3,4
7200	120	39,7	0,9	50,2	1,2	56,6	1,3	65,1	1,5	77,4	1,8	90,0	2,1	98,3	2,3	109,1	2,5	124,6	2,9
8640	144	41,2	0,8	52,1	1,0	58,8	1,1	67,6	1,3	80,3	1,5	93,4	1,8	102,0	2,0	113,2	2,2	129,3	2,5
10080	168	42,5	0,7	53,7	0,9	60,6	1,0	69,7	1,2	82,8	1,4	96,4	1,6	105,2	1,7	116,8	1,9	133,4	2,2

Starkniederschlagshöhen und -spenden gemäß KOSTRA-DWD-2020

Rasterfeld 110166

(Zeile 110, Spalte 166)

Örtliche Unsicherheiten in Abhängigkeit von Wiederkehrzeit T und Dauerstufe D

Dauerstufe D		Wiederkehrzeit T								
		1 a	2 a	3 a	5 a	10 a	20 a	30 a	50 a	100 a
min	Std	± %	± %	± %	± %	± %	± %	± %	± %	± %
5		15	14	14	14	14	14	14	14	14
10		10	12	12	13	14	15	16	16	17
15		11	13	15	16	17	18	18	19	19
20		13	15	16	17	18	19	20	20	21
30		14	17	18	19	20	21	22	22	23
45		15	18	19	20	22	23	23	24	24
60	1	16	18	19	21	22	23	24	24	25
90	1,5	16	18	20	21	22	23	24	24	25
120	2	16	18	19	21	22	23	23	24	25
180	3	15	18	19	20	21	22	23	24	24
240	4	15	17	18	20	21	22	22	23	24
360	6	14	16	18	19	20	21	22	22	23
540	9	14	16	17	18	19	20	21	21	22
720	12	14	16	17	18	19	20	20	21	21
1080	18	13	15	16	17	18	19	20	20	21
1440	24	13	15	16	17	18	19	19	20	20
2880	48	14	15	16	16	17	18	18	19	19
4320	72	15	16	16	17	17	18	18	19	19
5760	96	16	16	17	17	18	18	18	19	19
7200	120	17	17	17	17	18	18	19	19	19
8640	144	18	18	18	18	18	19	19	19	19
10080	168	18	18	18	18	19	19	19	19	20

Parameter für abweichende T und D

Lokationsparameter ξ (Xi)

15,03092859

Skalenparameter α (Alpha)

5,49535329

Formparameter κ (Kappa)

-0,1

1. Koutsoyiannis-Parameter θ (Theta)

0,04372312

2. Koutsoyiannis-Parameter η (Eta)

0,79685325

Parameter für dauerstufenübergreifende Extremwertschätzung nach KOUTSOYIANNIS et al. 1998.

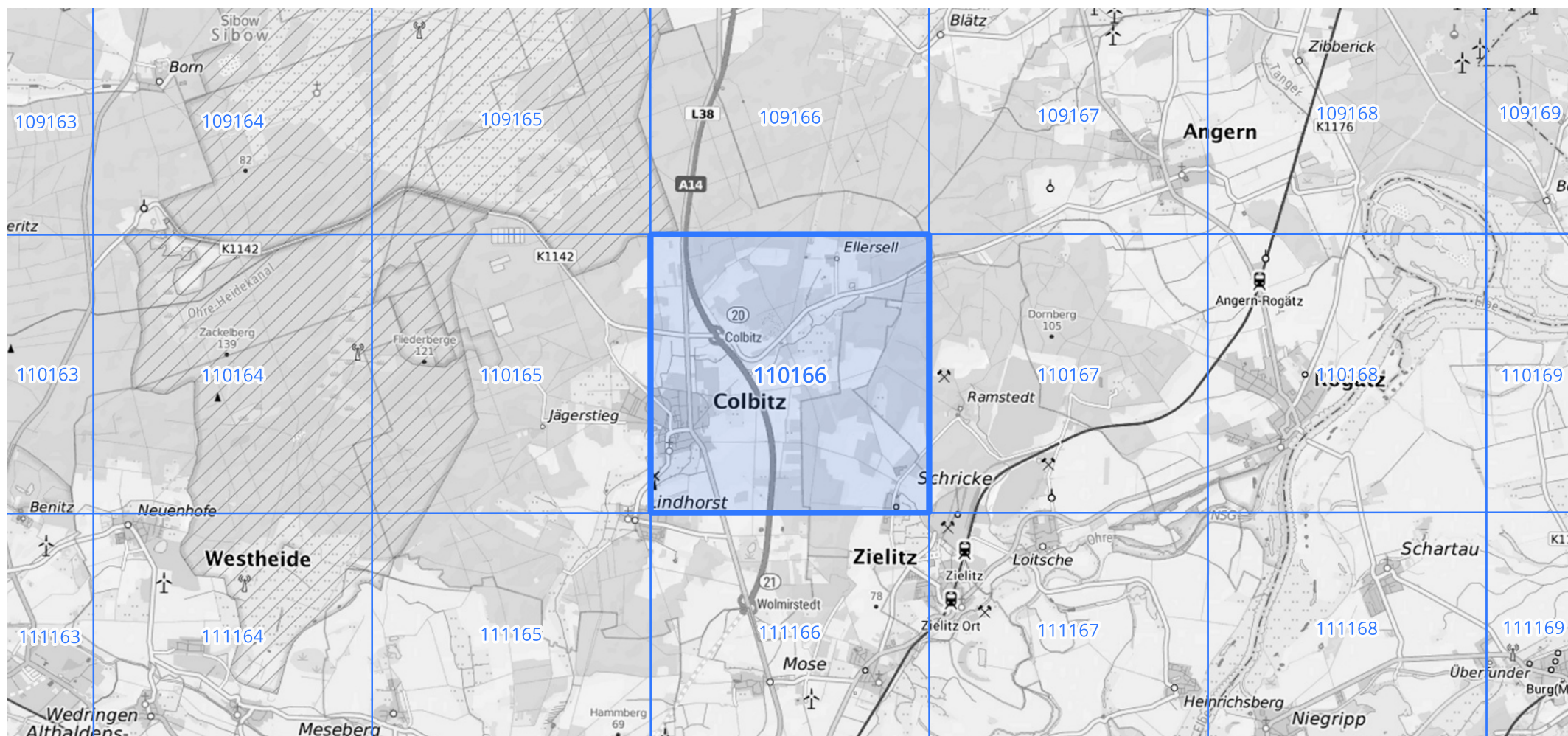
Siehe auch Anwendungshilfe zu KOSTRA-DWD-2020 des Deutschen Wetterdienstes.

Starkniederschlagshöhen und -spenden gemäß KOSTRA-DWD-2020

Rasterfeld 110166

(Zeile 110, Spalte 166)

Übersichtskarte des Rasterfeldes 110166, M 1 : 100 000



Quelle Rasterdaten: KOSTRA-DWD-2020 des Deutschen Wetterdienstes, Stand 12/2022.

Seite 3 von 3

Kartendarstellung: © Bundesamt für Kartographie und Geodäsie (2023), Datenquellen: https://sgx.geodatenzentrum.de/web_public/gdz/datenquellen/Datenquellen_TopPlusOpen.html

Für die Richtigkeit und Aktualität der Angaben wird keine Gewähr übernommen. Erstellt 01/2023.