

Starkniederschlagshöhen und -spenden gemäß KOSTRA-DWD-2020

Rasterfeld 110117

(Zeile 110, Spalte 117)

Regenspende und Bemessungsniederschlagswerte in Abhängigkeit von Wiederkehrzeit T und Dauerstufe D

Dauerstufe D		Wiederkehrzeit T																	
		1 a		2 a		3 a		5 a		10 a		20 a		30 a		50 a		100 a	
min	Std	mm	l / (s ha)	mm	l / (s ha)	mm	l / (s ha)	mm	l / (s ha)	mm	l / (s ha)	mm	l / (s ha)	mm	l / (s ha)	mm	l / (s ha)	mm	l / (s ha)
5		7,1	236,7	8,9	296,7	10,0	333,3	11,5	383,3	13,6	453,3	15,8	526,7	17,3	576,7	19,1	636,7	21,8	726,7
10		9,0	150,0	11,3	188,3	12,8	213,3	14,6	243,3	17,3	288,3	20,1	335,0	21,9	365,0	24,3	405,0	27,8	463,3
15		10,2	113,3	12,9	143,3	14,5	161,1	16,6	184,4	19,7	218,9	22,8	253,3	24,9	276,7	27,6	306,7	31,5	350,0
20		11,1	92,5	14,0	116,7	15,8	131,7	18,1	150,8	21,4	178,3	24,9	207,5	27,1	225,8	30,1	250,8	34,3	285,8
30		12,5	69,4	15,7	87,2	17,7	98,3	20,3	112,8	24,1	133,9	27,9	155,0	30,5	169,4	33,8	187,8	38,5	213,9
45		14,0	51,9	17,6	65,2	19,8	73,3	22,7	84,1	26,9	99,6	31,3	115,9	34,1	126,3	37,8	140,0	43,1	159,6
60	1	15,2	42,2	19,0	52,8	21,4	59,4	24,6	68,3	29,1	80,8	33,8	93,9	36,9	102,5	40,9	113,6	46,6	129,4
90	1,5	16,9	31,3	21,2	39,3	23,9	44,3	27,4	50,7	32,5	60,2	37,7	69,8	41,1	76,1	45,6	84,4	52,0	96,3
120	2	18,2	25,3	22,9	31,8	25,8	35,8	29,6	41,1	35,0	48,6	40,7	56,5	44,4	61,7	49,2	68,3	56,1	77,9
180	3	20,3	18,8	25,5	23,6	28,7	26,6	32,9	30,5	39,0	36,1	45,3	41,9	49,4	45,7	54,8	50,7	62,5	57,9
240	4	21,9	15,2	27,5	19,1	30,9	21,5	35,5	24,7	42,1	29,2	48,8	33,9	53,2	36,9	59,0	41,0	67,4	46,8
360	6	24,3	11,3	30,6	14,2	34,4	15,9	39,5	18,3	46,8	21,7	54,3	25,1	59,2	27,4	65,6	30,4	74,9	34,7
540	9	27,0	8,3	34,0	10,5	38,2	11,8	43,9	13,5	52,0	16,0	60,3	18,6	65,8	20,3	73,0	22,5	83,2	25,7
720	12	29,1	6,7	36,6	8,5	41,2	9,5	47,3	10,9	56,0	13,0	65,0	15,0	70,9	16,4	78,6	18,2	89,7	20,8
1080	18	32,4	5,0	40,7	6,3	45,8	7,1	52,5	8,1	62,2	9,6	72,2	11,1	78,8	12,2	87,4	13,5	99,7	15,4
1440	24	34,9	4,0	43,8	5,1	49,3	5,7	56,6	6,6	67,1	7,8	77,8	9,0	84,9	9,8	94,2	10,9	107,4	12,4
2880	48	41,8	2,4	52,5	3,0	59,1	3,4	67,8	3,9	80,3	4,6	93,2	5,4	101,6	5,9	112,7	6,5	128,6	7,4
4320	72	46,4	1,8	58,3	2,2	65,6	2,5	75,3	2,9	89,2	3,4	103,5	4,0	112,9	4,4	125,2	4,8	142,8	5,5
5760	96	50,0	1,4	62,8	1,8	70,7	2,0	81,1	2,3	96,1	2,8	111,5	3,2	121,6	3,5	134,9	3,9	153,9	4,5
7200	120	53,0	1,2	66,5	1,5	74,9	1,7	85,9	2,0	101,8	2,4	118,2	2,7	128,9	3,0	142,9	3,3	163,1	3,8
8640	144	55,5	1,1	69,7	1,3	78,5	1,5	90,1	1,7	106,7	2,1	123,9	2,4	135,1	2,6	149,8	2,9	170,9	3,3
10080	168	57,8	1,0	72,6	1,2	81,7	1,4	93,8	1,6	111,1	1,8	128,9	2,1	140,6	2,3	155,9	2,6	177,9	2,9

Starkniederschlagshöhen und -spenden gemäß KOSTRA-DWD-2020

Rasterfeld 110117

(Zeile 110, Spalte 117)

Örtliche Unsicherheiten in Abhängigkeit von Wiederkehrzeit T und Dauerstufe D

Dauerstufe D		Wiederkehrzeit T								
		1 a	2 a	3 a	5 a	10 a	20 a	30 a	50 a	100 a
min	Std	± %	± %	± %	± %	± %	± %	± %	± %	± %
5		12	14	15	15	17	17	18	18	19
10		15	17	19	20	21	22	22	23	24
15		17	19	20	21	23	24	24	25	26
20		18	20	21	22	24	25	25	26	27
30		18	21	22	23	24	25	26	27	27
45		18	21	22	23	24	25	26	27	27
60	1	18	20	21	23	24	25	26	26	27
90	1,5	17	19	21	22	23	24	25	26	26
120	2	16	18	20	21	23	24	24	25	26
180	3	15	17	19	20	21	22	23	24	24
240	4	14	16	18	19	20	22	22	23	23
360	6	13	15	16	18	19	20	21	21	22
540	9	12	14	15	17	18	19	20	20	21
720	12	11	14	15	16	17	18	19	19	20
1080	18	11	13	14	15	16	17	18	18	19
1440	24	11	12	13	15	16	17	17	18	18
2880	48	11	12	13	14	15	16	16	17	17
4320	72	12	13	13	14	15	15	16	16	17
5760	96	13	13	14	14	15	15	16	16	17
7200	120	14	14	14	15	15	16	16	16	17
8640	144	15	15	15	15	15	16	16	16	17
10080	168	16	15	15	15	16	16	16	17	17

Parameter für abweichende T und D

Lokationsparameter ξ (Xi)

15,33689899

Skalenparameter α (Alpha)

5,44959274

Formparameter κ (Kappa)

-0,1

1. Koutsoyiannis-Parameter θ (Theta)

0,01548801

2. Koutsoyiannis-Parameter η (Eta)

0,74089874

Parameter für dauerstufenübergreifende Extremwertschätzung nach KOUTSOYIANNIS et al. 1998.

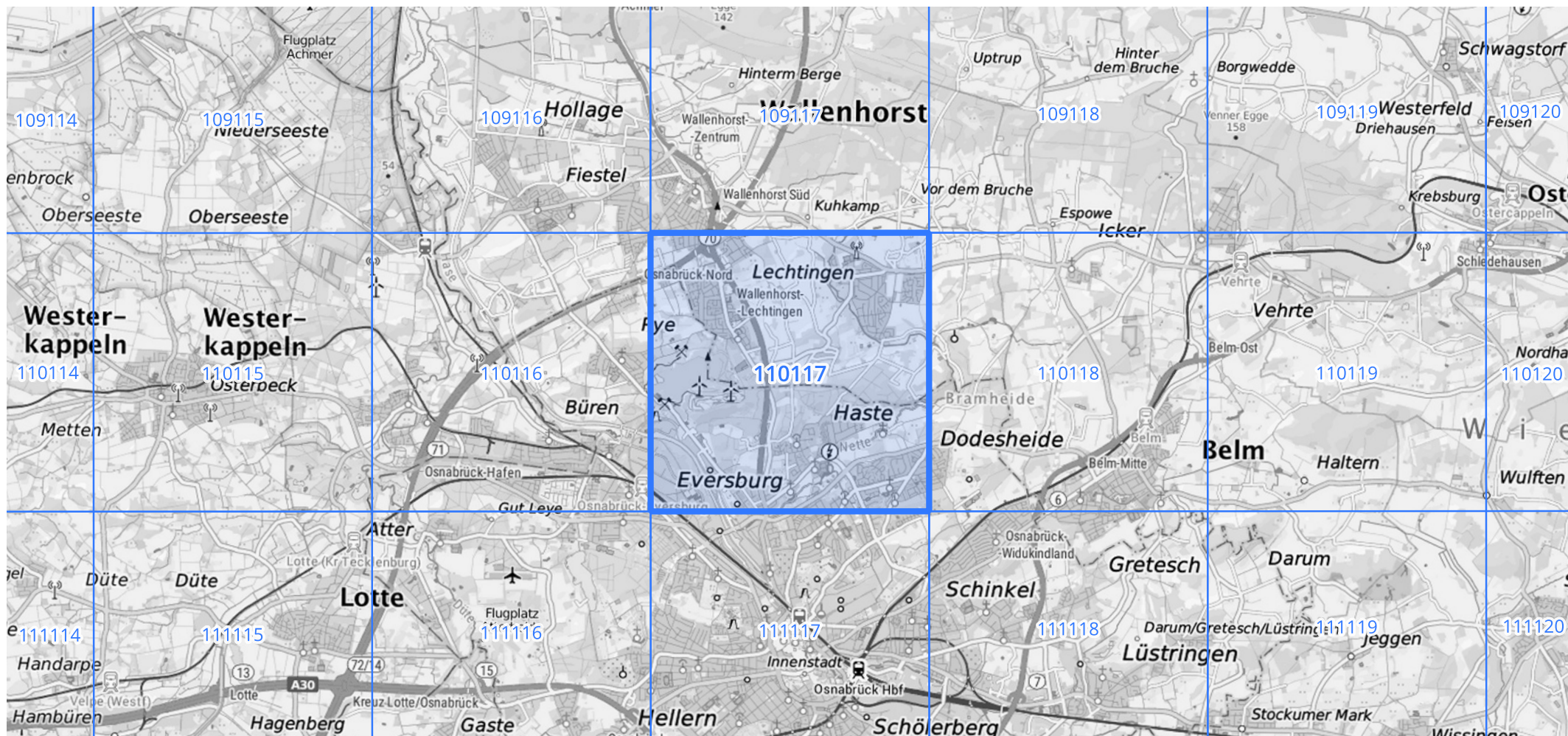
Siehe auch Anwendungshilfe zu KOSTRA-DWD-2020 des Deutschen Wetterdienstes.

Starkniederschlagshöhen und -spenden gemäß KOSTRA-DWD-2020

Rasterfeld 110117

(Zeile 110, Spalte 117)

Übersichtskarte des Rasterfeldes 110117, M 1 : 100 000



Quelle Rasterdaten: KOSTRA-DWD-2020 des Deutschen Wetterdienstes, Stand 12/2022.

Seite 3 von 3

Kartendarstellung: © Bundesamt für Kartographie und Geodäsie (2023), Datenquellen: https://sgx.geodatenzentrum.de/web_public/gdz/datenquellen/Datenquellen_TopPlusOpen.html

Für die Richtigkeit und Aktualität der Angaben wird keine Gewähr übernommen. Erstellt 01/2023.