

# Starkniederschlagshöhen und -spenden gemäß KOSTRA-DWD-2020

## Rasterfeld 110103

(Zeile 110, Spalte 103)

### Regenspende und Bemessungsniederschlagswerte in Abhängigkeit von Wiederkehrzeit T und Dauerstufe D

Dauerstufe D		Wiederkehrzeit T																	
		1 a		2 a		3 a		5 a		10 a		20 a		30 a		50 a		100 a	
min	Std	mm	l / (s ha)	mm	l / (s ha)	mm	l / (s ha)	mm	l / (s ha)	mm	l / (s ha)	mm	l / (s ha)	mm	l / (s ha)	mm	l / (s ha)	mm	l / (s ha)
5		6,9	230,0	8,7	290,0	9,8	326,7	11,2	373,3	13,3	443,3	15,4	513,3	16,9	563,3	18,7	623,3	21,3	710,0
10		8,9	148,3	11,3	188,3	12,7	211,7	14,6	243,3	17,3	288,3	20,1	335,0	21,9	365,0	24,3	405,0	27,7	461,7
15		10,2	113,3	12,8	142,2	14,5	161,1	16,6	184,4	19,7	218,9	22,9	254,4	25,0	277,8	27,7	307,8	31,6	351,1
20		11,1	92,5	14,0	116,7	15,8	131,7	18,1	150,8	21,5	179,2	25,0	208,3	27,3	227,5	30,2	251,7	34,5	287,5
30		12,5	69,4	15,7	87,2	17,7	98,3	20,3	112,8	24,1	133,9	28,0	155,6	30,6	170,0	33,9	188,3	38,7	215,0
45		13,9	51,5	17,5	64,8	19,8	73,3	22,7	84,1	26,9	99,6	31,3	115,9	34,1	126,3	37,9	140,4	43,2	160,0
60	1	15,0	41,7	18,9	52,5	21,3	59,2	24,5	68,1	29,0	80,6	33,7	93,6	36,8	102,2	40,8	113,3	46,6	129,4
90	1,5	16,6	30,7	20,9	38,7	23,6	43,7	27,1	50,2	32,2	59,6	37,4	69,3	40,8	75,6	45,2	83,7	51,6	95,6
120	2	17,9	24,9	22,5	31,3	25,4	35,3	29,1	40,4	34,5	47,9	40,1	55,7	43,8	60,8	48,6	67,5	55,5	77,1
180	3	19,7	18,2	24,9	23,1	28,0	25,9	32,2	29,8	38,2	35,4	44,3	41,0	48,4	44,8	53,7	49,7	61,3	56,8
240	4	21,2	14,7	26,7	18,5	30,1	20,9	34,5	24,0	40,9	28,4	47,6	33,1	51,9	36,0	57,6	40,0	65,7	45,6
360	6	23,4	10,8	29,4	13,6	33,2	15,4	38,1	17,6	45,2	20,9	52,5	24,3	57,2	26,5	63,5	29,4	72,5	33,6
540	9	25,8	8,0	32,4	10,0	36,5	11,3	42,0	13,0	49,8	15,4	57,8	17,8	63,1	19,5	70,0	21,6	79,9	24,7
720	12	27,6	6,4	34,7	8,0	39,2	9,1	45,0	10,4	53,3	12,3	62,0	14,4	67,6	15,6	75,0	17,4	85,6	19,8
1080	18	30,4	4,7	38,3	5,9	43,1	6,7	49,6	7,7	58,8	9,1	68,3	10,5	74,5	11,5	82,7	12,8	94,4	14,6
1440	24	32,6	3,8	41,0	4,7	46,2	5,3	53,1	6,1	63,0	7,3	73,1	8,5	79,8	9,2	88,6	10,3	101,1	11,7
2880	48	38,4	2,2	48,4	2,8	54,5	3,2	62,6	3,6	74,3	4,3	86,3	5,0	94,2	5,5	104,5	6,0	119,2	6,9
4320	72	42,3	1,6	53,3	2,1	60,1	2,3	69,0	2,7	81,8	3,2	95,0	3,7	103,7	4,0	115,1	4,4	131,3	5,1
5760	96	45,3	1,3	57,1	1,7	64,3	1,9	73,9	2,1	87,6	2,5	101,8	2,9	111,1	3,2	123,2	3,6	140,7	4,1
7200	120	47,8	1,1	60,2	1,4	67,8	1,6	77,9	1,8	92,4	2,1	107,3	2,5	117,1	2,7	129,9	3,0	148,3	3,4
8640	144	49,9	1,0	62,8	1,2	70,8	1,4	81,3	1,6	96,5	1,9	112,1	2,2	122,3	2,4	135,7	2,6	154,9	3,0
10080	168	51,8	0,9	65,2	1,1	73,5	1,2	84,4	1,4	100,1	1,7	116,3	1,9	126,9	2,1	140,8	2,3	160,7	2,7

# Starkniederschlagshöhen und -spenden gemäß KOSTRA-DWD-2020

## Rasterfeld 110103

(Zeile 110, Spalte 103)

### Örtliche Unsicherheiten in Abhängigkeit von Wiederkehrzeit T und Dauerstufe D

Dauerstufe D		Wiederkehrzeit T								
		1 a	2 a	3 a	5 a	10 a	20 a	30 a	50 a	100 a
min	Std	± %	± %	± %	± %	± %	± %	± %	± %	± %
5		13	14	15	16	17	18	18	19	19
10		15	17	18	19	21	22	22	23	24
15		16	19	20	21	23	24	24	25	26
20		17	20	21	22	24	25	25	26	27
30		18	21	22	23	25	26	26	27	28
45		18	21	22	23	25	26	26	27	28
60	1	18	20	22	23	25	26	26	27	28
90	1,5	17	20	21	22	24	25	26	26	27
120	2	16	19	20	22	23	24	25	26	26
180	3	15	18	19	21	22	23	24	24	25
240	4	15	17	19	20	21	22	23	24	24
360	6	14	16	18	19	20	21	22	22	23
540	9	13	16	17	18	19	20	21	21	22
720	12	13	15	16	17	18	19	20	21	21
1080	18	13	15	16	17	18	19	19	20	20
1440	24	13	14	15	16	17	18	19	19	20
2880	48	14	15	15	16	17	18	18	18	19
4320	72	15	15	16	16	17	18	18	18	19
5760	96	16	16	16	17	17	18	18	18	19
7200	120	17	17	17	17	17	18	18	19	19
8640	144	18	17	17	17	18	18	18	19	19
10080	168	19	18	18	18	18	18	19	19	19

### Parameter für abweichende T und D

#### Lokationsparameter $\xi$ (Xi)

15,31642266

#### Skalenparameter $\alpha$ (Alpha)

5,50986526

#### Formparameter $\kappa$ (Kappa)

-0,1

#### 1. Koutsoyiannis-Parameter $\theta$ (Theta)

0,02630076

#### 2. Koutsoyiannis-Parameter $\eta$ (Eta)

0,7621163

Parameter für dauerstufenübergreifende Extremwertschätzung nach KOUTSOYIANNIS et al. 1998.

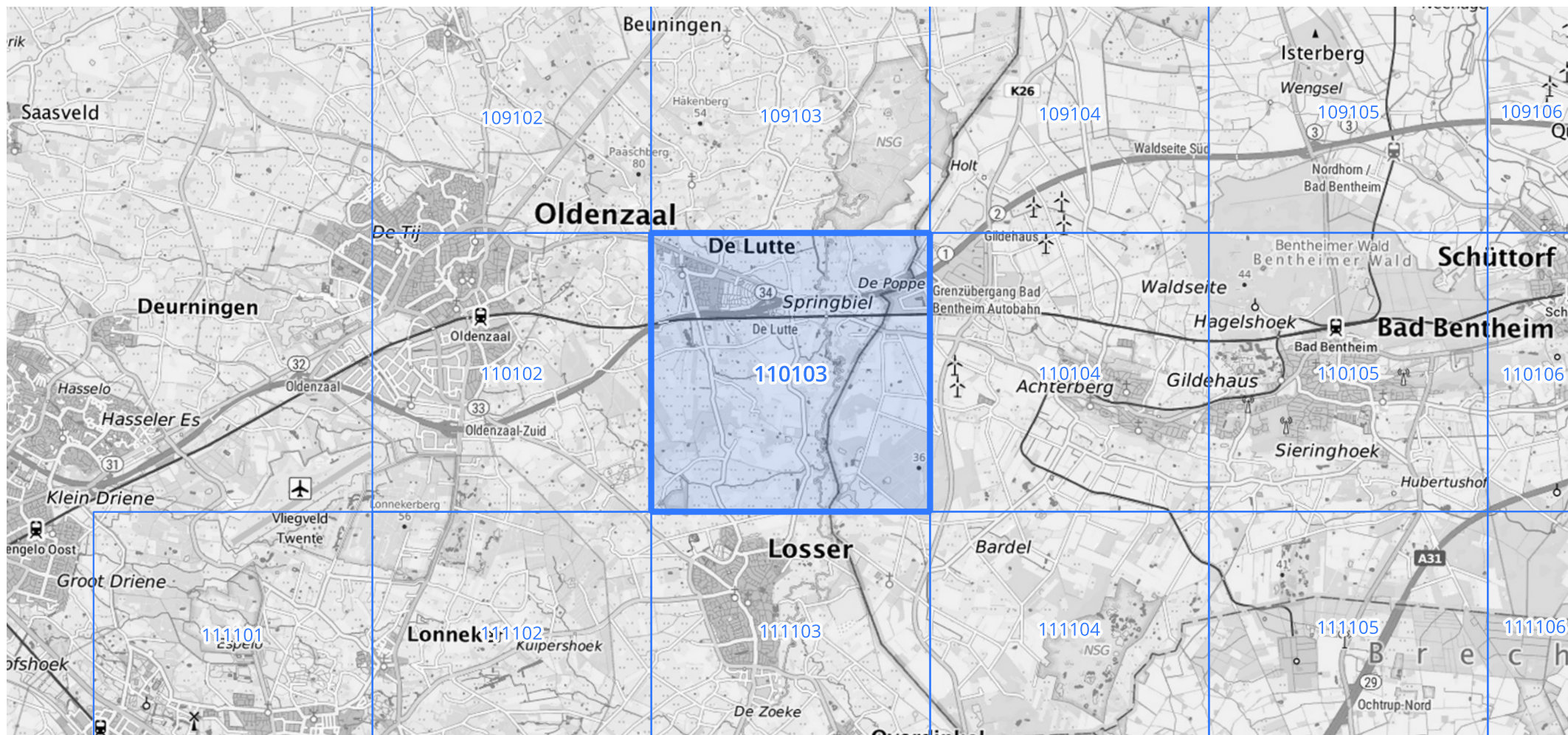
Siehe auch Anwendungshilfe zu KOSTRA-DWD-2020 des Deutschen Wetterdienstes.

## Starkniederschlagshöhen und -spenden gemäß KOSTRA-DWD-2020

## Rasterfeld 110103

(Zeile 110, Spalte 103)

Übersichtskarte des Rasterfeldes 110103, M 1 : 100 000



Quelle Rasterdaten: KOSTRA-DWD-2020 des Deutschen Wetterdienstes, Stand 12/2022.

Seite 3 von 3

Kartendarstellung: © Bundesamt für Kartographie und Geodäsie (2023), Datenquellen: [https://sgx.geodatenzentrum.de/web\\_public/gdz/datenquellen/Datenquellen\\_TopPlusOpen.html](https://sgx.geodatenzentrum.de/web_public/gdz/datenquellen/Datenquellen_TopPlusOpen.html)

Für die Richtigkeit und Aktualität der Angaben wird keine Gewähr übernommen. Erstellt 01/2023.