

# Starkniederschlagshöhen und -spenden gemäß KOSTRA-DWD-2020

## Rasterfeld 109108

(Zeile 109, Spalte 108)

### Regenspende und Bemessungsniederschlagswerte in Abhängigkeit von Wiederkehrzeit T und Dauerstufe D

Dauerstufe D		Wiederkehrzeit T																	
		1 a		2 a		3 a		5 a		10 a		20 a		30 a		50 a		100 a	
min	Std	mm	l / (s ha)	mm	l / (s ha)	mm	l / (s ha)	mm	l / (s ha)	mm	l / (s ha)	mm	l / (s ha)	mm	l / (s ha)	mm	l / (s ha)	mm	l / (s ha)
5		7,4	246,7	9,4	313,3	10,6	353,3	12,2	406,7	14,5	483,3	16,9	563,3	18,5	616,7	20,5	683,3	23,4	780,0
10		9,4	156,7	11,9	198,3	13,4	223,3	15,5	258,3	18,4	306,7	21,4	356,7	23,4	390,0	25,9	431,7	29,7	495,0
15		10,6	117,8	13,4	148,9	15,2	168,9	17,5	194,4	20,8	231,1	24,2	268,9	26,4	293,3	29,3	325,6	33,5	372,2
20		11,5	95,8	14,6	121,7	16,4	136,7	18,9	157,5	22,5	187,5	26,2	218,3	28,6	238,3	31,8	265,0	36,3	302,5
30		12,8	71,1	16,2	90,0	18,3	101,7	21,1	117,2	25,1	139,4	29,2	162,2	31,9	177,2	35,5	197,2	40,5	225,0
45		14,3	53,0	18,0	66,7	20,4	75,6	23,5	87,0	27,9	103,3	32,5	120,4	35,5	131,5	39,4	145,9	45,0	166,7
60	1	15,3	42,5	19,4	53,9	21,9	60,8	25,2	70,0	30,0	83,3	34,9	96,9	38,1	105,8	42,4	117,8	48,4	134,4
90	1,5	16,9	31,3	21,5	39,8	24,2	44,8	27,9	51,7	33,2	61,5	38,6	71,5	42,2	78,1	46,9	86,9	53,5	99,1
120	2	18,2	25,3	23,0	31,9	26,0	36,1	29,9	41,5	35,6	49,4	41,4	57,5	45,3	62,9	50,3	69,9	57,5	79,9
180	3	20,1	18,6	25,4	23,5	28,7	26,6	33,0	30,6	39,3	36,4	45,7	42,3	49,9	46,2	55,5	51,4	63,4	58,7
240	4	21,5	14,9	27,2	18,9	30,8	21,4	35,4	24,6	42,1	29,2	49,0	34,0	53,5	37,2	59,5	41,3	67,9	47,2
360	6	23,7	11,0	30,0	13,9	33,9	15,7	39,0	18,1	46,4	21,5	54,0	25,0	59,0	27,3	65,5	30,3	74,9	34,7
540	9	26,1	8,1	33,1	10,2	37,4	11,5	43,0	13,3	51,1	15,8	59,5	18,4	65,0	20,1	72,2	22,3	82,5	25,5
720	12	28,0	6,5	35,4	8,2	40,0	9,3	46,1	10,7	54,8	12,7	63,7	14,7	69,6	16,1	77,3	17,9	88,4	20,5
1080	18	30,8	4,8	39,0	6,0	44,1	6,8	50,7	7,8	60,3	9,3	70,2	10,8	76,7	11,8	85,2	13,1	97,3	15,0
1440	24	33,0	3,8	41,8	4,8	47,2	5,5	54,3	6,3	64,6	7,5	75,2	8,7	82,1	9,5	91,2	10,6	104,2	12,1
2880	48	38,9	2,3	49,2	2,8	55,6	3,2	64,0	3,7	76,1	4,4	88,6	5,1	96,8	5,6	107,5	6,2	122,9	7,1
4320	72	42,8	1,7	54,2	2,1	61,2	2,4	70,5	2,7	83,8	3,2	97,6	3,8	106,6	4,1	118,4	4,6	135,3	5,2
5760	96	45,9	1,3	58,0	1,7	65,6	1,9	75,5	2,2	89,8	2,6	104,5	3,0	114,1	3,3	126,7	3,7	144,8	4,2
7200	120	48,3	1,1	61,2	1,4	69,1	1,6	79,6	1,8	94,6	2,2	110,2	2,6	120,3	2,8	133,6	3,1	152,7	3,5
8640	144	50,5	1,0	63,9	1,2	72,2	1,4	83,1	1,6	98,8	1,9	115,0	2,2	125,6	2,4	139,5	2,7	159,5	3,1
10080	168	52,4	0,9	66,3	1,1	74,9	1,2	86,2	1,4	102,5	1,7	119,3	2,0	130,3	2,2	144,7	2,4	165,4	2,7

# Starkniederschlagshöhen und -spenden gemäß KOSTRA-DWD-2020

## Rasterfeld 109108

(Zeile 109, Spalte 108)

### Örtliche Unsicherheiten in Abhängigkeit von Wiederkehrzeit T und Dauerstufe D

Dauerstufe D		Wiederkehrzeit T								
		1 a	2 a	3 a	5 a	10 a	20 a	30 a	50 a	100 a
min	Std	± %	± %	± %	± %	± %	± %	± %	± %	± %
5		12	14	15	16	17	18	18	19	19
10		15	17	18	20	21	22	22	23	24
15		16	19	20	21	23	24	24	25	25
20		17	19	21	22	23	24	25	26	26
30		17	20	21	23	24	25	26	26	27
45		17	20	21	23	24	25	26	26	27
60	1	17	20	21	22	24	25	25	26	26
90	1,5	16	19	20	21	23	24	24	25	26
120	2	15	18	19	21	22	23	24	24	25
180	3	14	17	18	20	21	22	23	23	24
240	4	14	16	18	19	20	21	22	22	23
360	6	13	15	16	18	19	20	21	21	22
540	9	12	14	15	17	18	19	20	20	21
720	12	12	14	15	16	17	18	19	19	20
1080	18	12	13	14	15	16	17	18	18	19
1440	24	11	13	14	15	16	17	17	18	19
2880	48	12	13	13	14	15	16	16	17	17
4320	72	13	13	14	14	15	16	16	17	17
5760	96	14	14	14	15	15	16	16	17	17
7200	120	15	15	15	15	15	16	16	17	17
8640	144	16	15	15	15	16	16	16	17	17
10080	168	16	16	15	16	16	16	17	17	17

### Parameter für abweichende T und D

#### Lokationsparameter $\xi$ (Xi)

15,55042464

#### Skalenparameter $\alpha$ (Alpha)

5,74060442

#### Formparameter $\kappa$ (Kappa)

-0,1

#### 1. Koutsoyiannis-Parameter $\theta$ (Theta)

0,01817896

#### 2. Koutsoyiannis-Parameter $\eta$ (Eta)

0,76288263

Parameter für dauerstufenübergreifende Extremwertschätzung nach KOUTSOYIANNIS et al. 1998.

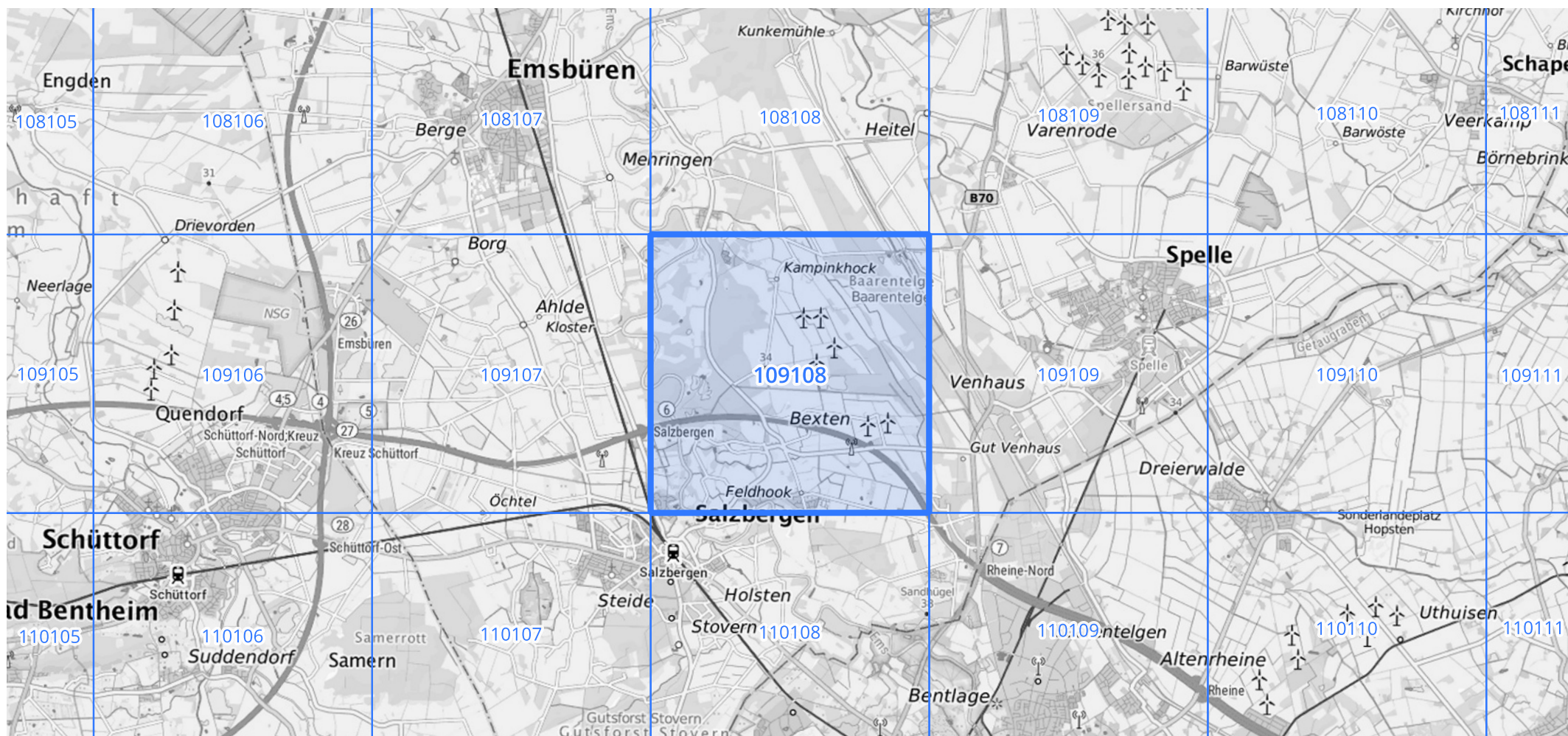
Siehe auch Anwendungshilfe zu KOSTRA-DWD-2020 des Deutschen Wetterdienstes.

## Starkniederschlagshöhen und -spenden gemäß KOSTRA-DWD-2020

## Rasterfeld 109108

(Zeile 109, Spalte 108)

## Übersichtskarte des Rasterfeldes 109108, M 1 : 100 000



Quelle Rasterdaten: KOSTRA-DWD-2020 des Deutschen Wetterdienstes, Stand 12/2022.

Seite 3 von 3

Kartendarstellung: © Bundesamt für Kartographie und Geodäsie (2023), Datenquellen: [https://sgx.geodatenzentrum.de/web\\_public/gdz/datenquellen/Datenquellen\\_TopPlusOpen.html](https://sgx.geodatenzentrum.de/web_public/gdz/datenquellen/Datenquellen_TopPlusOpen.html)

Für die Richtigkeit und Aktualität der Angaben wird keine Gewähr übernommen. Erstellt 01/2023.