

Starkniederschlagshöhen und -spenden gemäß KOSTRA-DWD-2020

Rasterfeld 108194

(Zeile 108, Spalte 194)

Regenspende und Bemessungsniederschlagswerte in Abhängigkeit von Wiederkehrzeit T und Dauerstufe D

Dauerstufe D	Wiederkehrzeit T																			
	1 a	2 a	3 a	5 a	10 a	20 a	30 a	50 a	100 a	1 a	2 a	3 a	5 a	10 a	20 a	30 a	50 a	100 a		
min Std	mm	l / (s ha)	mm	l / (s ha)	mm	l / (s ha)	mm	l / (s ha)	mm	l / (s ha)	mm	l / (s ha)	mm	l / (s ha)	mm	l / (s ha)	mm	l / (s ha)	mm	l / (s ha)
5		6,7	223,3	8,5	283,3	9,7	323,3	11,2	373,3	13,3	443,3	15,6	520,0	17,0	566,7	19,0	633,3	21,7	723,3	
10		8,9	148,3	11,4	190,0	12,9	215,0	14,9	248,3	17,8	296,7	20,8	346,7	22,7	378,3	25,3	421,7	29,0	483,3	
15		10,2	113,3	13,1	145,6	14,8	164,4	17,1	190,0	20,5	227,8	23,9	265,6	26,2	291,1	29,1	323,3	33,3	370,0	
20		11,2	93,3	14,3	119,2	16,2	135,0	18,7	155,8	22,4	186,7	26,1	217,5	28,6	238,3	31,8	265,0	36,5	304,2	
30		12,6	70,0	16,1	89,4	18,2	101,1	21,1	117,2	25,2	140,0	29,4	163,3	32,1	178,3	35,8	198,9	41,0	227,8	
45		14,0	51,9	17,9	66,3	20,3	75,2	23,5	87,0	28,0	103,7	32,7	121,1	35,8	132,6	39,8	147,4	45,6	168,9	
60	1	15,0	41,7	19,2	53,3	21,8	60,6	25,2	70,0	30,1	83,6	35,2	97,8	38,5	106,9	42,8	118,9	49,0	136,1	
90	1,5	16,6	30,7	21,2	39,3	24,1	44,6	27,8	51,5	33,2	61,5	38,8	71,9	42,5	78,7	47,3	87,6	54,1	100,2	
120	2	17,8	24,7	22,7	31,5	25,8	35,8	29,8	41,4	35,6	49,4	41,5	57,6	45,4	63,1	50,6	70,3	57,9	80,4	
180	3	19,5	18,1	24,9	23,1	28,3	26,2	32,7	30,3	39,0	36,1	45,6	42,2	49,9	46,2	55,5	51,4	63,6	58,9	
240	4	20,8	14,4	26,6	18,5	30,2	21,0	34,9	24,2	41,7	29,0	48,7	33,8	53,3	37,0	59,3	41,2	67,9	47,2	
360	6	22,8	10,6	29,1	13,5	33,1	15,3	38,2	17,7	45,6	21,1	53,3	24,7	58,3	27,0	64,9	30,0	74,3	34,4	
540	9	24,9	7,7	31,9	9,8	36,2	11,2	41,8	12,9	49,9	15,4	58,3	18,0	63,8	19,7	71,0	21,9	81,3	25,1	
720	12	26,6	6,2	34,0	7,9	38,5	8,9	44,6	10,3	53,2	12,3	62,2	14,4	68,0	15,7	75,7	17,5	86,6	20,0	
1080	18	29,1	4,5	37,1	5,7	42,1	6,5	48,7	7,5	58,2	9,0	68,0	10,5	74,3	11,5	82,7	12,8	94,7	14,6	
1440	24	31,0	3,6	39,6	4,6	44,9	5,2	51,9	6,0	62,0	7,2	72,4	8,4	79,2	9,2	88,1	10,2	100,9	11,7	
2880	48	36,0	2,1	46,0	2,7	52,2	3,0	60,4	3,5	72,1	4,2	84,2	4,9	92,2	5,3	102,5	5,9	117,4	6,8	
4320	72	39,4	1,5	50,3	1,9	57,1	2,2	66,0	2,5	78,8	3,0	92,0	3,5	100,7	3,9	112,0	4,3	128,3	4,9	
5760	96	41,9	1,2	53,6	1,6	60,8	1,8	70,3	2,0	83,9	2,4	98,0	2,8	107,2	3,1	119,3	3,5	136,6	4,0	
7200	120	44,0	1,0	56,2	1,3	63,8	1,5	73,8	1,7	88,1	2,0	102,9	2,4	112,6	2,6	125,2	2,9	143,4	3,3	
8640	144	45,8	0,9	58,5	1,1	66,4	1,3	76,8	1,5	91,7	1,8	107,1	2,1	117,1	2,3	130,3	2,5	149,2	2,9	
10080	168	47,3	0,8	60,5	1,0	68,7	1,1	79,4	1,3	94,8	1,6	110,7	1,8	121,1	2,0	134,8	2,2	154,3	2,6	

Starkniederschlagshöhen und -spenden gemäß KOSTRA-DWD-2020

Rasterfeld 108194

(Zeile 108, Spalte 194)

Örtliche Unsicherheiten in Abhängigkeit von Wiederkehrzeit T und Dauerstufe D

Dauerstufe D		Wiederkehrzeit T								
		1 a	2 a	3 a	5 a	10 a	20 a	30 a	50 a	100 a
min	Std	± %	± %	± %	± %	± %	± %	± %	± %	± %
5		11	11	11	12	13	13	14	14	14
10		12	14	15	16	17	18	18	19	20
15		14	16	17	18	20	21	21	22	22
20		15	17	19	20	21	22	23	23	24
30		16	19	20	21	23	24	24	25	25
45		17	19	21	22	23	25	25	26	26
60	1	17	20	21	22	24	25	25	26	26
90	1,5	16	19	21	22	23	24	25	26	26
120	2	16	19	20	22	23	24	25	25	26
180	3	15	18	20	21	22	23	24	24	25
240	4	15	18	19	20	22	23	23	24	24
360	6	14	17	18	19	21	22	22	23	23
540	9	13	16	17	18	20	21	21	22	22
720	12	13	15	16	18	19	20	21	21	22
1080	18	12	15	16	17	18	19	20	20	21
1440	24	12	14	15	16	18	19	19	20	20
2880	48	12	14	15	16	17	17	18	18	19
4320	72	13	14	14	15	16	17	17	18	18
5760	96	13	14	15	15	16	17	17	18	18
7200	120	14	14	15	15	16	17	17	18	18
8640	144	14	15	15	16	16	17	17	18	18
10080	168	15	15	15	16	16	17	17	18	18

Parameter für abweichende T und D

Lokationsparameter ξ (Xi)

15,5215012

Skalenparameter α (Alpha)

5,99737669

Formparameter κ (Kappa)

-0,1

1. Koutsoyiannis-Parameter θ (Theta)

0,03952283

2. Koutsoyiannis-Parameter η (Eta)

0,78213255

Parameter für dauerstufenübergreifende Extremwertschätzung nach KOUTSOYIANNIS et al. 1998.

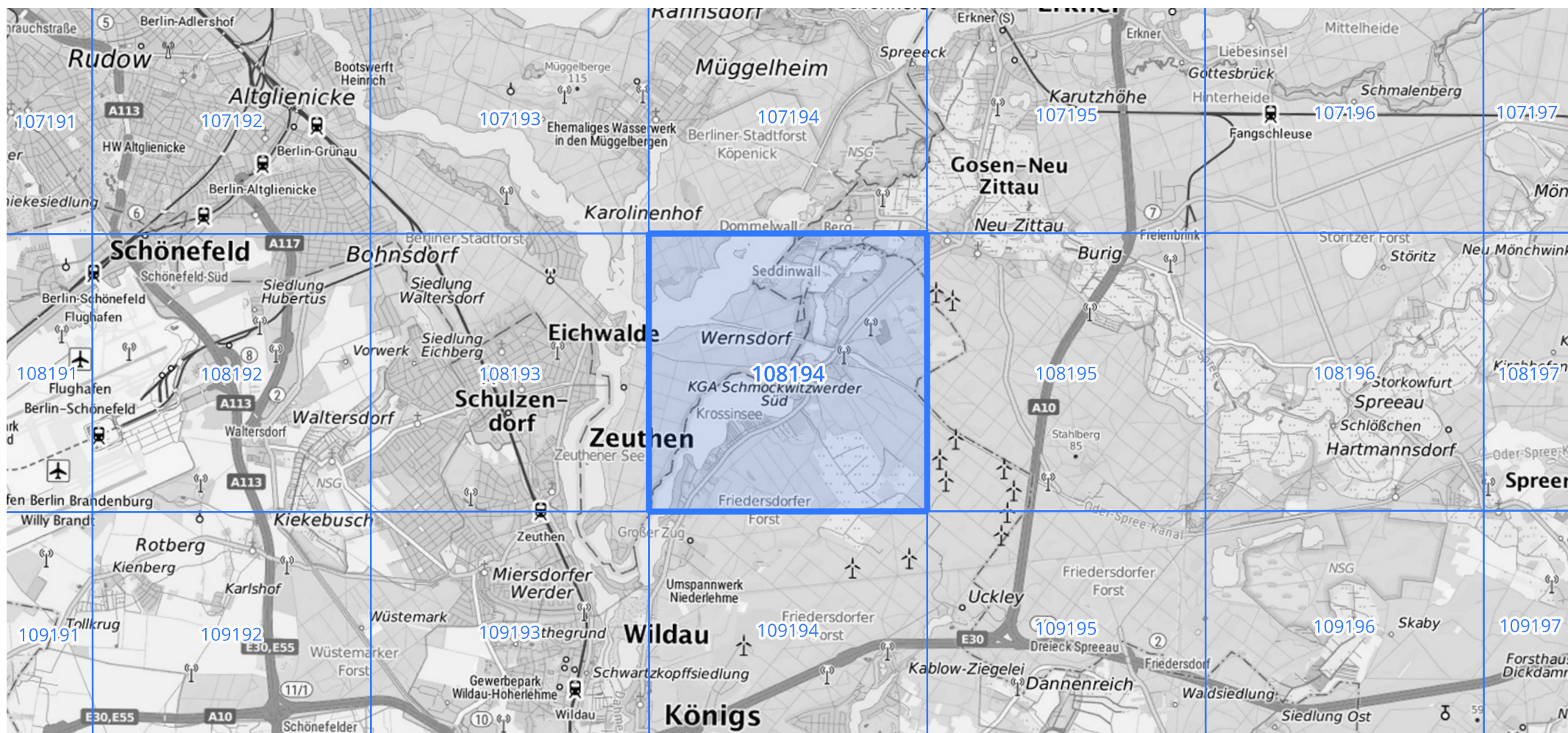
Siehe auch Anwendungshilfe zu KOSTRA-DWD-2020 des Deutschen Wetterdienstes.

Starkniederschlagshöhen und -spenden gemäß KOSTRA-DWD-2020

Rasterfeld 108194

(Zeile 108, Spalte 194)

Übersichtskarte des Rasterfeldes 108194, M 1 : 100 000



Quelle Rasterdaten: KOSTRA-DWD-2020 des Deutschen Wetterdienstes, Stand 12/2022.

Seite 3 von 3

Kartendarstellung: © Bundesamt für Kartographie und Geodäsie (2023), Datenquellen: https://gsx.geodatenzentrum.de/web_public/gdz/datenquellen/Datenquellen_TopPlusOpen.html

Für die Richtigkeit und Aktualität der Angaben wird keine Gewähr übernommen. Erstellt 01/2023.