

Starkniederschlagshöhen und -spenden gemäß KOSTRA-DWD-2020

Rasterfeld 108104

(Zeile 108, Spalte 104)

Regenspende und Bemessungsniederschlagswerte in Abhängigkeit von Wiederkehrzeit T und Dauerstufe D

Dauerstufe D		Wiederkehrzeit T																	
		1 a		2 a		3 a		5 a		10 a		20 a		30 a		50 a		100 a	
min	Std	mm	l / (s ha)	mm	l / (s ha)	mm	l / (s ha)	mm	l / (s ha)	mm	l / (s ha)	mm	l / (s ha)	mm	l / (s ha)	mm	l / (s ha)	mm	l / (s ha)
5		7,0	233,3	8,8	293,3	10,0	333,3	11,4	380,0	13,6	453,3	15,8	526,7	17,2	573,3	19,1	636,7	21,9	730,0
10		9,1	151,7	11,4	190,0	12,9	215,0	14,8	246,7	17,6	293,3	20,4	340,0	22,3	371,7	24,7	411,7	28,2	470,0
15		10,3	114,4	13,0	144,4	14,7	163,3	16,8	186,7	20,0	222,2	23,2	257,8	25,4	282,2	28,2	313,3	32,2	357,8
20		11,2	93,3	14,2	118,3	16,0	133,3	18,4	153,3	21,8	181,7	25,3	210,8	27,7	230,8	30,7	255,8	35,0	291,7
30		12,6	70,0	15,9	88,3	17,9	99,4	20,6	114,4	24,4	135,6	28,4	157,8	31,0	172,2	34,4	191,1	39,3	218,3
45		14,0	51,9	17,7	65,6	20,0	74,1	23,0	85,2	27,2	100,7	31,7	117,4	34,6	128,1	38,4	142,2	43,8	162,2
60	1	15,1	41,9	19,1	53,1	21,5	59,7	24,7	68,6	29,4	81,7	34,1	94,7	37,3	103,6	41,3	114,7	47,2	131,1
90	1,5	16,8	31,1	21,2	39,3	23,9	44,3	27,4	50,7	32,5	60,2	37,8	70,0	41,3	76,5	45,8	84,8	52,3	96,9
120	2	18,0	25,0	22,7	31,5	25,6	35,6	29,5	41,0	35,0	48,6	40,7	56,5	44,4	61,7	49,3	68,5	56,2	78,1
180	3	19,9	18,4	25,1	23,2	28,3	26,2	32,6	30,2	38,7	35,8	44,9	41,6	49,1	45,5	54,4	50,4	62,2	57,6
240	4	21,4	14,9	27,0	18,8	30,4	21,1	34,9	24,2	41,5	28,8	48,2	33,5	52,6	36,5	58,4	40,6	66,7	46,3
360	6	23,6	10,9	29,7	13,8	33,6	15,6	38,6	17,9	45,8	21,2	53,2	24,6	58,1	26,9	64,5	29,9	73,6	34,1
540	9	26,0	8,0	32,8	10,1	37,0	11,4	42,5	13,1	50,5	15,6	58,7	18,1	64,1	19,8	71,1	21,9	81,2	25,1
720	12	27,9	6,5	35,2	8,1	39,7	9,2	45,6	10,6	54,1	12,5	62,9	14,6	68,7	15,9	76,2	17,6	87,0	20,1
1080	18	30,8	4,8	38,8	6,0	43,8	6,8	50,3	7,8	59,7	9,2	69,4	10,7	75,7	11,7	84,0	13,0	96,0	14,8
1440	24	33,0	3,8	41,6	4,8	46,9	5,4	53,9	6,2	64,0	7,4	74,3	8,6	81,2	9,4	90,1	10,4	102,8	11,9
2880	48	38,9	2,3	49,1	2,8	55,4	3,2	63,6	3,7	75,5	4,4	87,8	5,1	95,8	5,5	106,4	6,2	121,5	7,0
4320	72	42,9	1,7	54,1	2,1	61,0	2,4	70,1	2,7	83,2	3,2	96,8	3,7	105,6	4,1	117,2	4,5	133,9	5,2
5760	96	46,0	1,3	58,0	1,7	65,4	1,9	75,1	2,2	89,2	2,6	103,7	3,0	113,2	3,3	125,6	3,6	143,4	4,1
7200	120	48,5	1,1	61,1	1,4	69,0	1,6	79,3	1,8	94,1	2,2	109,4	2,5	119,4	2,8	132,5	3,1	151,3	3,5
8640	144	50,7	1,0	63,9	1,2	72,1	1,4	82,8	1,6	98,3	1,9	114,3	2,2	124,7	2,4	138,4	2,7	158,1	3,0
10080	168	52,6	0,9	66,3	1,1	74,8	1,2	85,9	1,4	102,0	1,7	118,6	2,0	129,4	2,1	143,6	2,4	164,0	2,7

Starkniederschlagshöhen und -spenden gemäß KOSTRA-DWD-2020

Rasterfeld 108104

(Zeile 108, Spalte 104)

Örtliche Unsicherheiten in Abhängigkeit von Wiederkehrzeit T und Dauerstufe D

Dauerstufe D		Wiederkehrzeit T								
		1 a	2 a	3 a	5 a	10 a	20 a	30 a	50 a	100 a
min	Std	± %	± %	± %	± %	± %	± %	± %	± %	± %
5		13	14	14	16	17	17	18	18	19
10		15	17	18	19	21	22	22	23	23
15		16	19	20	21	23	24	24	25	25
20		17	20	21	22	24	25	25	26	26
30		18	20	22	23	24	25	26	27	27
45		18	20	22	23	24	26	26	27	27
60	1	17	20	21	23	24	25	26	27	27
90	1,5	17	20	21	22	24	25	25	26	27
120	2	16	19	20	21	23	24	25	25	26
180	3	15	18	19	20	22	23	24	24	25
240	4	15	17	18	20	21	22	23	23	24
360	6	14	16	17	19	20	21	22	22	23
540	9	13	15	16	18	19	20	21	21	22
720	12	13	15	16	17	18	19	20	20	21
1080	18	13	14	15	16	17	18	19	20	20
1440	24	13	14	15	16	17	18	18	19	20
2880	48	14	14	15	16	17	17	18	18	19
4320	72	15	15	15	16	17	17	18	18	18
5760	96	16	16	16	16	17	17	18	18	18
7200	120	17	16	16	17	17	18	18	18	19
8640	144	17	17	17	17	17	18	18	18	19
10080	168	18	17	17	17	18	18	18	19	19

Parameter für abweichende T und D

Lokationsparameter ξ (Xi)

15,41969714

Skalenparameter α (Alpha)

5,59097281

Formparameter κ (Kappa)

-0,1

1. Koutsoyiannis-Parameter θ (Theta)

0,02411006

2. Koutsoyiannis-Parameter η (Eta)

0,76049413

Parameter für dauerstufenübergreifende Extremwertschätzung nach KOUTSOYIANNIS et al. 1998.

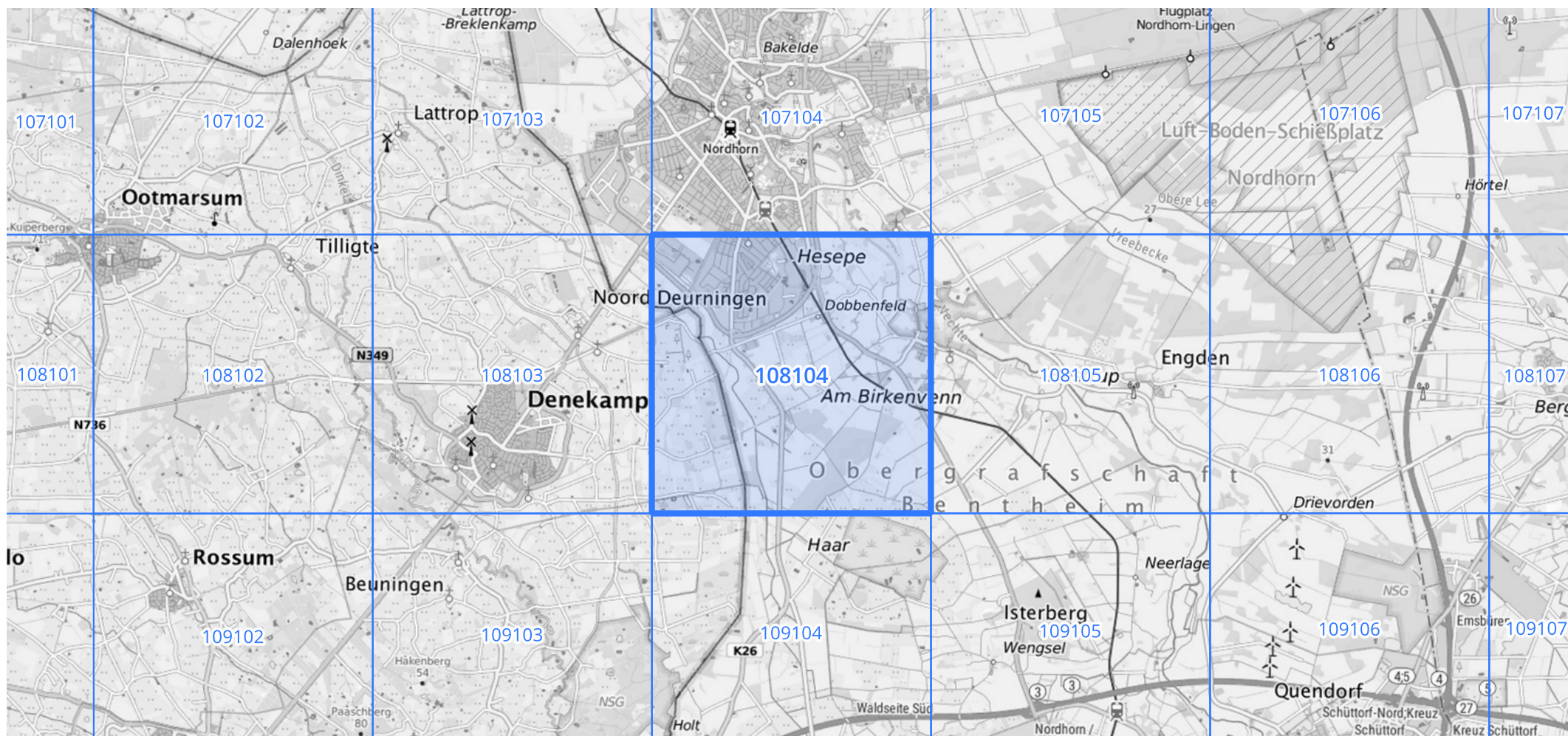
Siehe auch Anwendungshilfe zu KOSTRA-DWD-2020 des Deutschen Wetterdienstes.

Starkniederschlagshöhen und -spenden gemäß KOSTRA-DWD-2020

Rasterfeld 108104

(Zeile 108, Spalte 104)

Übersichtskarte des Rasterfeldes 108104, M 1 : 100 000



Quelle Rasterdaten: KOSTRA-DWD-2020 des Deutschen Wetterdienstes, Stand 12/2022.

Seite 3 von 3

Kartendarstellung: © Bundesamt für Kartographie und Geodäsie (2023), Datenquellen: https://sgx.geodatenzentrum.de/web_public/gdz/datenquellen/Datenquellen_TopPlusOpen.html

Für die Richtigkeit und Aktualität der Angaben wird keine Gewähr übernommen. Erstellt 01/2023.